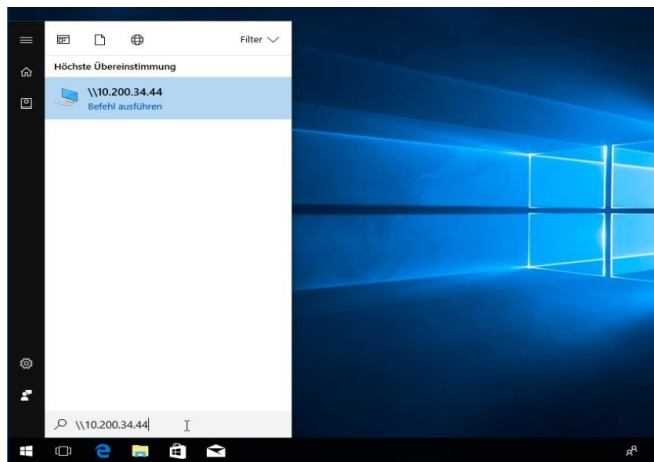


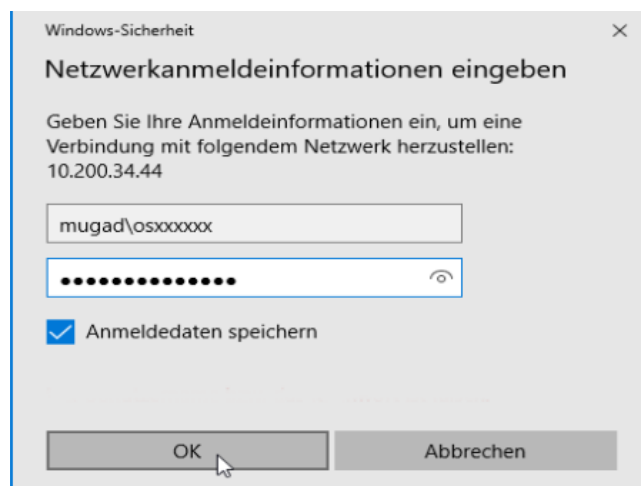
# Einrichtung der UniFlow-Drucker unter Windows 10

## Schritt 1 — Anmeldung am Printserver

Wählen Sie **Start** und geben Sie „**\\10.200.34.44**“ in das Suchfeld ein (ohne Hochkomma). Drücken Sie **Enter**.



Ein Fenster öffnet sich. Geben Sie hier Ihre MUG-Zugangsdaten ein:



- Domäne\Benutzername:  
**MUGAD\MUG-Benutzername**
- Kennwort:  
**MUG-Kennwort**

### Hinweis:

Wenn Sie das Kästchen „**Anmeldedaten speichern**“ aktivieren, wird die Verbindung mit Ihrem Usernamen zum Printserver „**Uniflow**“ auch für nachfolgende Sitzungen gespeichert.

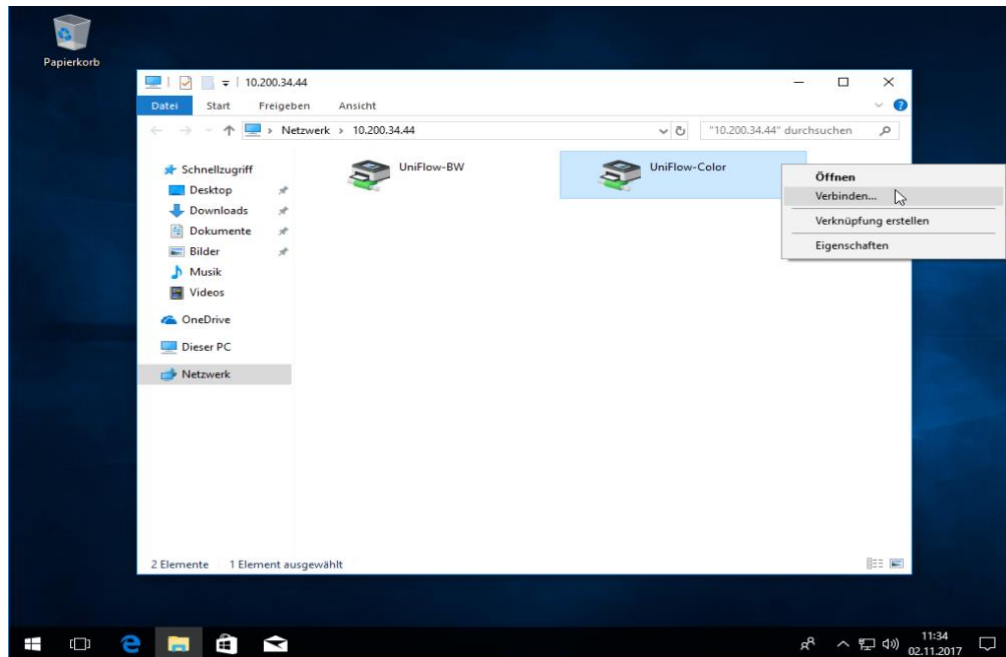
Dies ist praktisch, da Sie sich bei späteren Login-Vorgängen nicht erneut zum Printserver authentifizieren müssen.

Aktivieren Sie dieses Kästchen nicht, müssen Sie bei einem späteren Login am PC/Notebook erneut die oben genannten Schritte bis hierher durchführen.

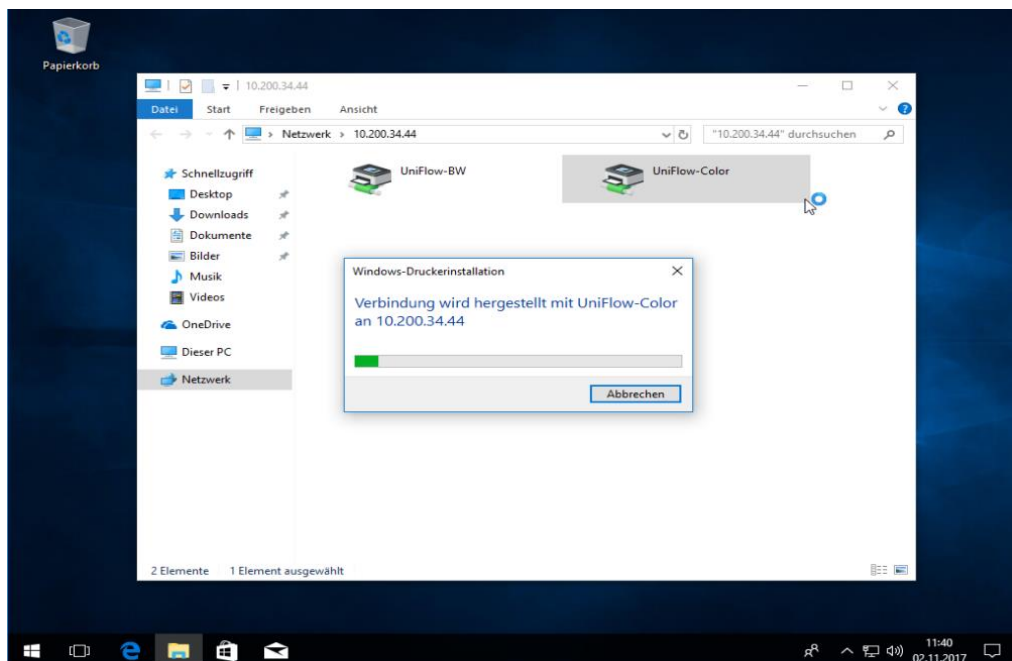
## Schritt 2 — Verbindung zu den UniFlow-Druckern herstellen

Es gibt zwei Drucker-Warteschlangen zur Auswahl. Wählen Sie den von Ihnen benötigten Drucker durch Klick mit der rechten Maustaste und „**Verbinden...**“ aus:

- **UniFlow-Color (Drucken in Farbe)**
- **UniFlow-BW (Schwarz-Weiß-Druck)**



Nachdem Sie auf „**Verbinden...**“ geklickt haben, sollte sich dieses Fenster kurz öffnen:



Ist dieses Fenster verschwunden, können Sie den Drucker wie gewohnt verwenden.