



CIFS –Verbindung für MacOS

| | |
|-------------------------|--|
| <i>Kategorie</i> | FILESERVICE |
| <i>Service</i> | KOMMUNIKATION UND INFRASTRUKTUR-FILESERVICE |
| <i>Kurzbeschreibung</i> | CIFS ist ein Service, das für den Zugriff auf die Netzlaufwerke dient und kann im Netzwerk der Med Uni Graz und auch der KAGes genutzt werden. |
| <i>Beschreibung</i> | <p>CIFS (Common Internet File System) ist ein Protokoll von Microsoft, Interessant ist diese Variante besonders für NutzerInnen, die sich beim Hochfahren des Arbeitsgeräts mit lokalen Profilen am Gerät anmelden. Auf diese Weise können Bedienstete oder Studierende trotzdem auf ihre Netzlaufwerke zugreifen, sobald sich im Netz der Med Uni Graz oder der KAGes befinden.</p> <p>Der Vorteil gegenüber der Webvariante via WEBFILE: https://webfile.medunigraz.at/ liegt in der direkten Einbindungen der Laufwerke in der Explorer-Struktur bzw. Dateistruktur des Geräts, wodurch der Up- und Download von Dateien uneingeschränkt abgewickelt werden kann.</p> |
| <i>Nutzergruppe/n</i> | Bedienstet, Studierende |
| <i>Web-Adresse</i> | <ul style="list-style-type: none">• https://www.medunigraz.at/it-services/services-von-a-z/fileservice• https://www.medunigraz.at/fileadmin/organisation/oe/infrastruktur/it/it-services/SNS/dienste/CIFS_Mac.pdf• https://www.medunigraz.at/fileadmin/organisation/oe/infrastruktur/it/it-services/SNS/dienste/CIFS_Win.pdf |
| <i>Versionierung</i> | v.2 |



I. Netzlaufwerk mit CIFS (MAC OS x)

a. Verbindungsparameter Mac OS:

| Laufwerk | Pfad | Inhalt |
|---|--|---------------------------|
| Keine Bezeichnung (Entspricht LW o:) | cifs://si089.medunigraz.at/vfdata/organisation/ | „Organisation“ |
| Keine Bezeichnung (Entspricht LW p:) | cifs://sj248.medunigraz.at/vfproj/projekt/ | „Projekte“ |
| Keine Bezeichnung (Entspricht LW q:) | cifs://sj247.medunigraz.at/vfsoft/software | „Software“ |
| Keine Bezeichnung (Entspricht LW u:) | cifs://si088.medunigraz.at/vfpers/pers/o_musterma/ | „Benutzer/ Persönlich“ |

b. Netzlaufwerk verbinden via Benutzeroberfläche

Schritt 1: Klicken Sie oben auf **Gehe zu**.

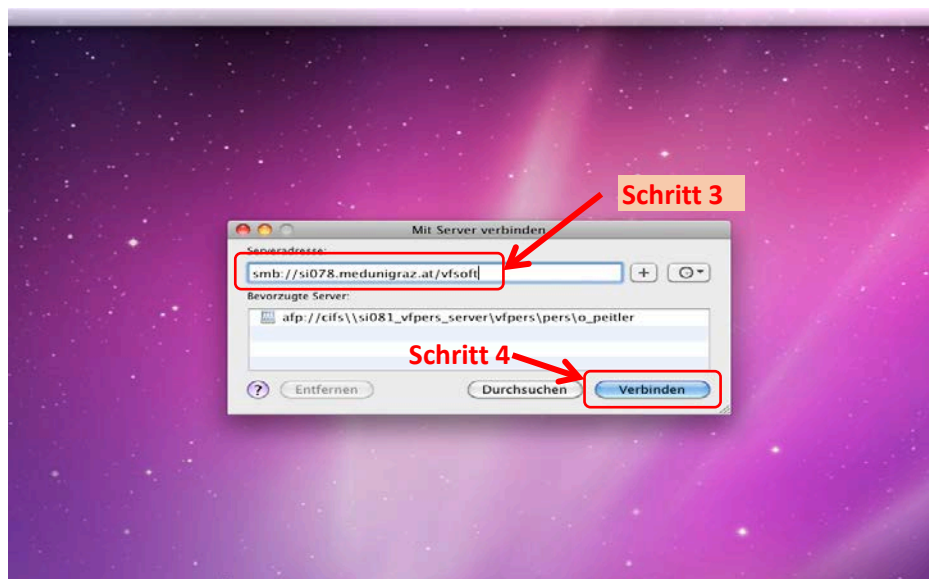
Schritt 2: Klicken Sie auf **Mit Server verbinden**.





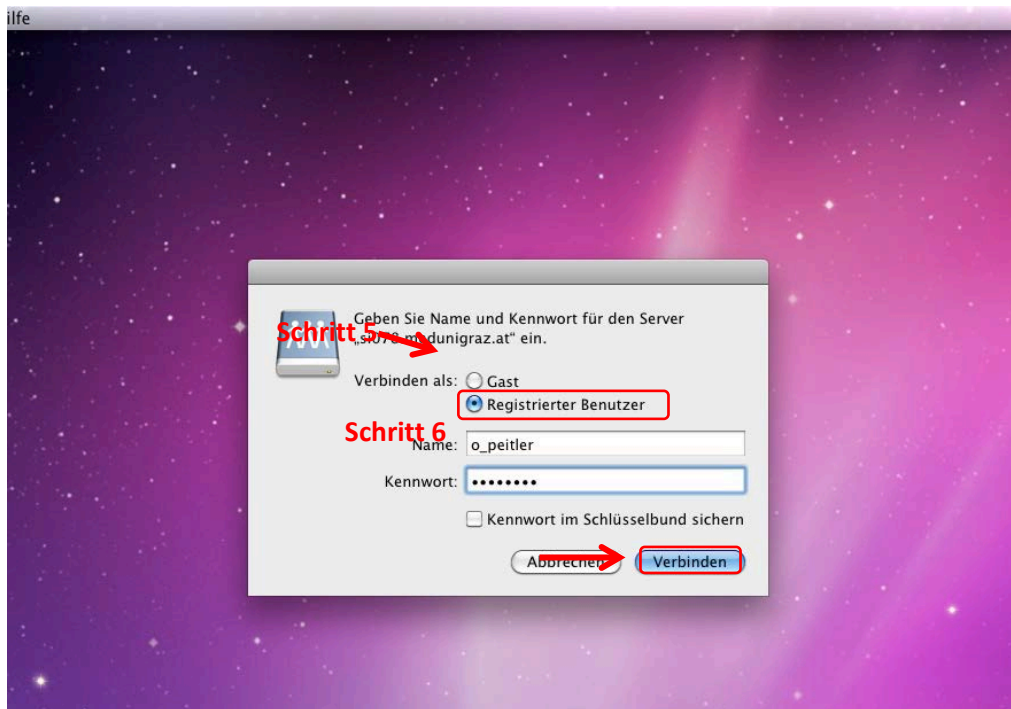
Schritt 3: Geben Sie **cifs:** ein und dann den gewünschten Ordnerpfad.

Schritt 4: Klicken Sie auf **Verbinden**.



Schritt 5: Geben Sie Ihren Benutzernamen und Ihr Passwort ein.

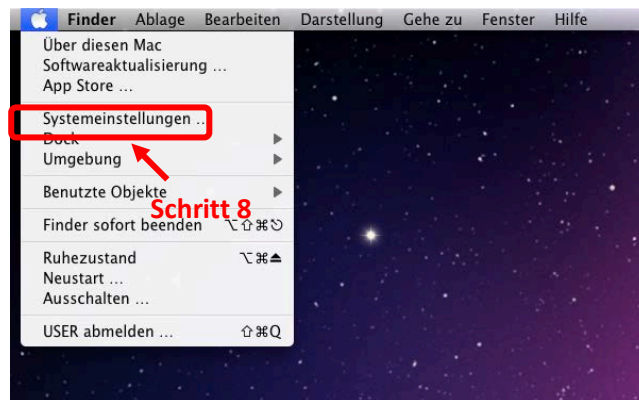
Schritt 6: Klicken Sie auf **Verbinden**.



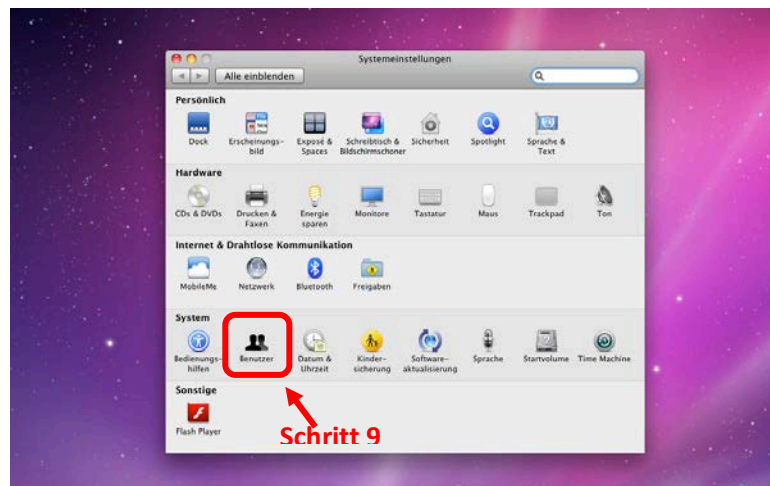
Schritt 7: Klicken Sie links oben auf das Apfel Symbol.



Schritt 8: Klicken Sie auf **Systemeinstellungen**.

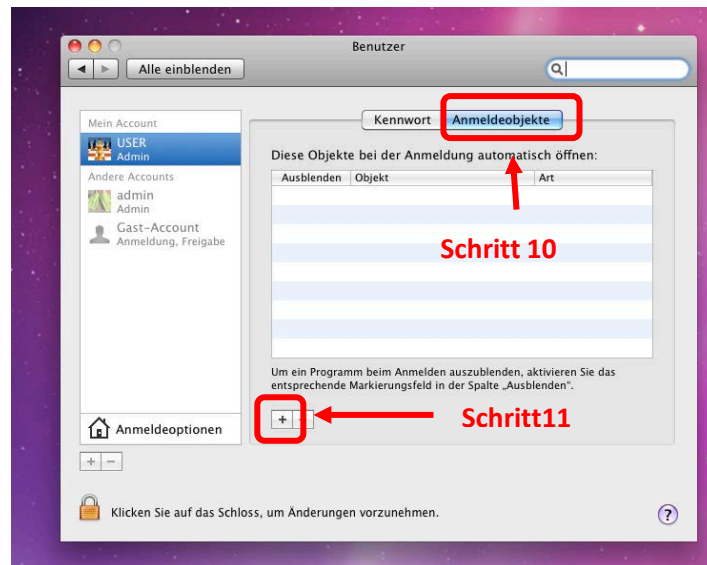


Schritt 9: Wählen Sie das Symbol **Benutzer** aus.



Schritt 10: Klicken Sie bei Ihrem Account auf **Anmeldeobjekte**.

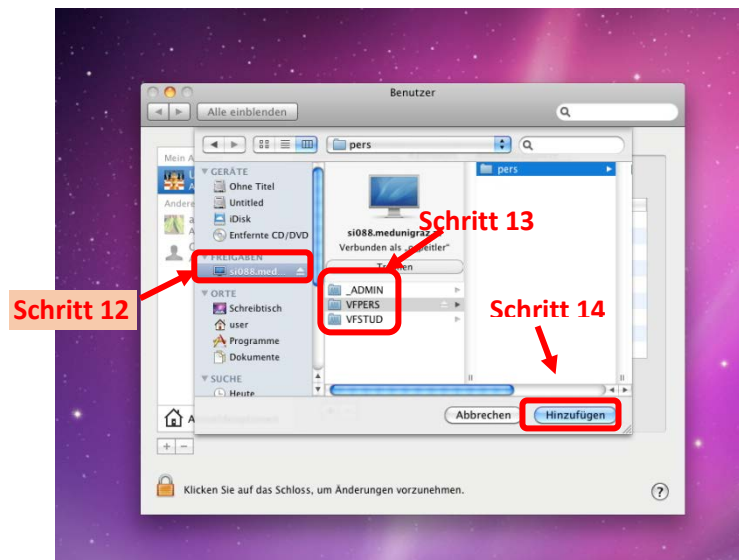
Schritt 11: Klicken Sie auf das **+** Symbol.



Schritt 12: Wählen Sie mit einem Klick das Netzlaufwerk aus.

Schritt 13: Wählen Sie den Ordnerpfad aus.

Schritt 14: Klicken Sie auf **Hinzufügen**.



c. Netzlaufwerk trennen via Benutzeroberfläche (Mac OS X)

Schritt 1: Klicken Sie auf **Gehe zu**.

Schritt 2: Klicken Sie auf **Computer**.



Schritt 3: Klicken Sie bei Freigaben auf das Entfernen Symbol.

