

KSR1 - Kommunikation / Supervision / Reflexion I

Erfasste Fragebögen = 89



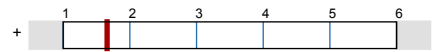
Globalwerte

Leistungsmotivation & Zufriedenheit -
allgemein



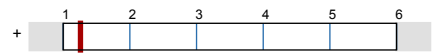
mw=2.41

Organisation der Lehrveranstaltung



mw=1.66

Fairness & Gleichbehandlung



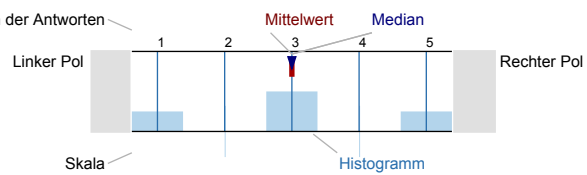
mw=1.26

Auswertungsteil der geschlossenen Fragen

Legende

Frage

Relative Häufigkeiten der Antworten

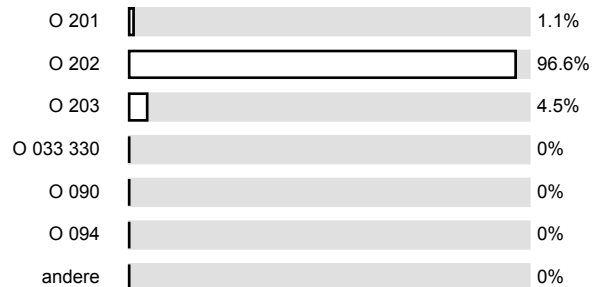


n=Anzahl
mw=Mittelwert
md=Median
s=Standardabweichung
E.=Enthaltung

Allgemeine Angaben

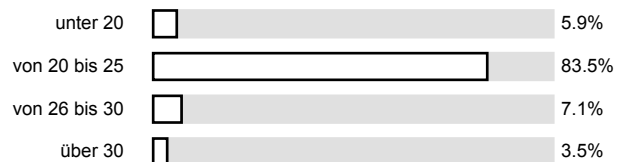
Studienkennzahl (Mehrfachantworten möglich):

n=89



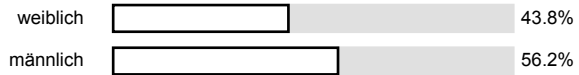
Alter in Jahren:

n=85



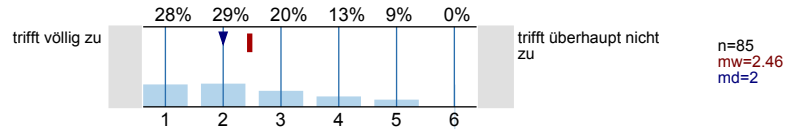
Geschlecht:

n=73

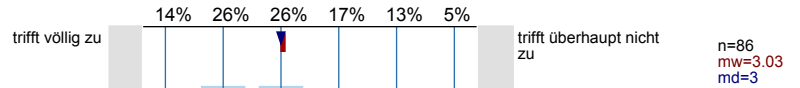


Leistungsmotivation & Zufriedenheit - allgemein

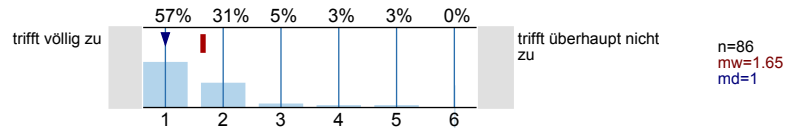
Ich finde, die Lerninhalte in diesem Seminar sind für meinen zukünftigen Beruf wichtig.



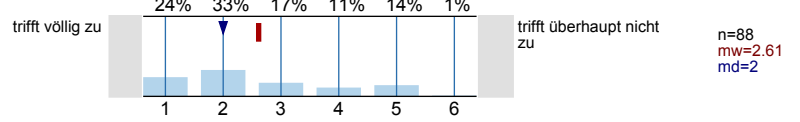
In diesem Seminar habe ich viel gelernt.



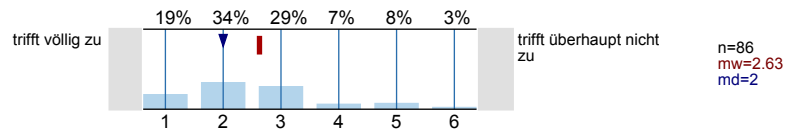
Ich finde, der/die Lehrende(n) in diesem Seminar sind am Lernerfolg der Studierenden interessiert.



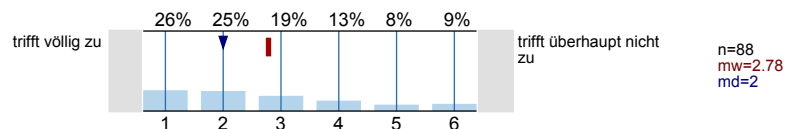
In den Seminaren konnte ich mir aktiv Wissen erarbeiten und/oder vertiefen.



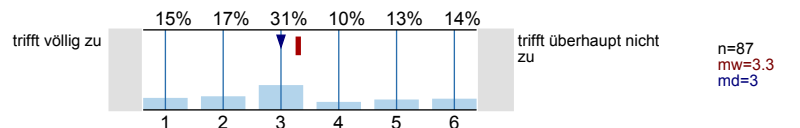
Der Lernstoff wurde mir informativ und interessant präsentiert.



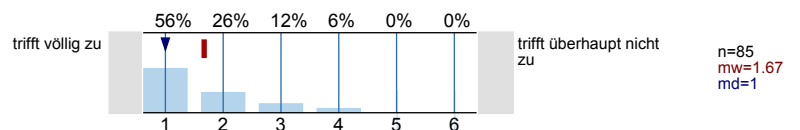
Ich finde, dieses Seminar ist für das Humanmedizin-Studium wesentlich.



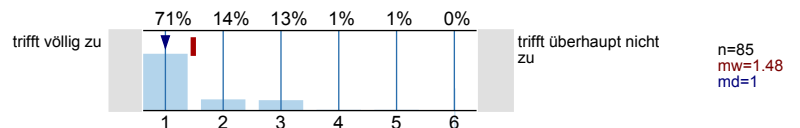
Ich wurde motiviert, mich weiter mit diesen Themen zu beschäftigen.



Ich finde, der/die Lehrende(n) erklärt (en) den Lehrstoff verständlich.

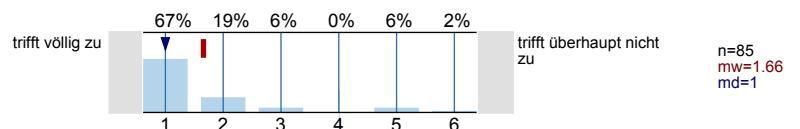


In den Seminaren konnte ich mich ausreichend einbringen.



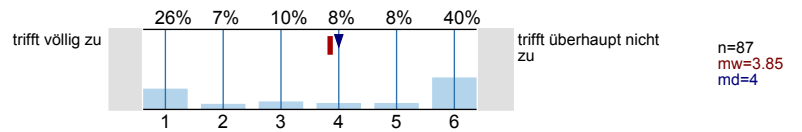
Organisation der Lehrveranstaltung

Die Rahmenbedingungen (zB. Räume, Ausstattung, Beleuchtung) waren zufrieden stellend.

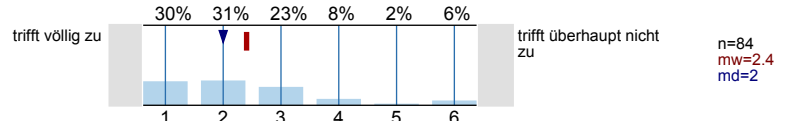


Eigenleistung als Student/in

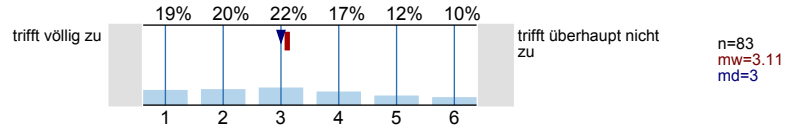
Die im VMC abgebildeten Lehrinhalte habe ich genutzt.



Ich selbst war im Seminar gut motiviert / habe aktiv mitgearbeitet.

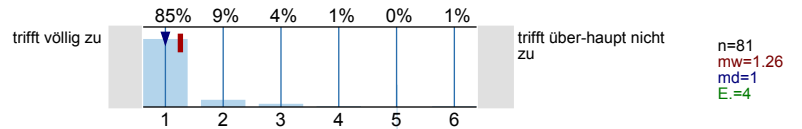


Ich habe mich auf einzelne Inhalte des Seminars vorbereitet (oder mich nebenbei thematisch eingearbeitet).



Fairness & Gleichbehandlung

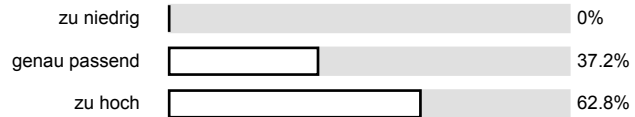
In diesem Seminar wurden frauen- und/oder geschlechterspezifische Themenstellungen angemessen behandelt.



Aufwand

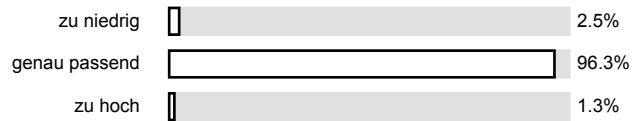
Ich halte die Seminarstunden für....

n=86



Der Schwierigkeitsgrad des Seminars war.....

n=80



Profillinie

Teilbereich: O 202 Humanmedizin

Name der/des Lehrenden:

Titel der Lehrveranstaltung: KSR1 - Kommunikation / Supervision / Reflexion I
(Name der Umfrage)

Ich finde, die Lerninhalte in diesem Seminar sind für meinen zukünftigen Beruf wichtig.

trifft völlig zu



trifft überhaupt nicht zu

mw=2.46

In diesem Seminar habe ich viel gelernt.

trifft völlig zu



trifft überhaupt nicht zu

mw=3.03

Ich finde, der/die Lehrende(n) in diesem Seminar sind am Lernerfolg der Studierenden interessiert.

trifft völlig zu



trifft überhaupt nicht zu

mw=1.65

In den Seminaren konnte ich mir aktiv Wissen erarbeiten und/oder vertiefen.

trifft völlig zu



trifft überhaupt nicht zu

mw=2.61

Der Lernstoff wurde mir informativ und interessant präsentiert.

trifft völlig zu



trifft überhaupt nicht zu

mw=2.63

Ich finde, dieses Seminar ist für das Humanmedizin-Studium wesentlich.

trifft völlig zu



trifft überhaupt nicht zu

mw=2.78

Ich wurde motiviert, mich weiter mit diesen Themen zu beschäftigen.

trifft völlig zu



trifft überhaupt nicht zu

mw=3.3

Ich finde, der/die Lehrende(n) erklärt(en) den Lehrstoff verständlich.

trifft völlig zu



trifft überhaupt nicht zu

mw=1.67

In den Seminaren konnte ich mich ausreichend einbringen.

trifft völlig zu



trifft überhaupt nicht zu

mw=1.48

Die Rahmenbedingungen (zB. Räume, Ausstattung, Beleuchtung) waren zufrieden stellend.

trifft völlig zu



trifft überhaupt nicht zu

mw=1.66

Die im VMC abgebildeten Lehrinhalte habe ich genutzt.

trifft völlig zu



trifft überhaupt nicht zu

mw=3.85

Ich selbst war im Seminar gut motiviert / habe aktiv mitgearbeitet.

trifft völlig zu



trifft überhaupt nicht zu

mw=2.4

Ich habe mich auf einzelne Inhalte des Seminars vorbereitet (oder mich nebenbei thematisch eingearbeitet).

trifft völlig zu



trifft überhaupt nicht zu

mw=3.11

In diesem Seminar wurden frauen- und/oder geschlechterspezifische Themenstellungen angemessen behandelt.

trifft völlig zu



trifft überhaupt nicht zu

mw=1.26