

KSR2- Ethik 1+2 - ZS04
Erfasste Fragebögen = 53

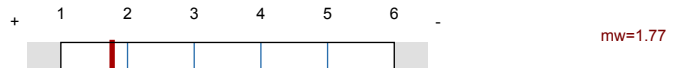


Globalwerte

Leistungsmotivation & Zufriedenheit - allgemein



Organisation der Lehrveranstaltung



Fairness & Gleichbehandlung

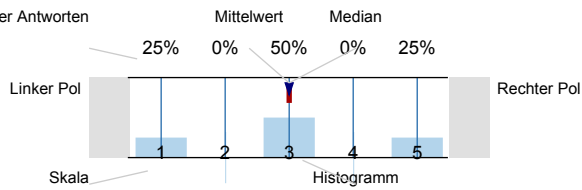


Auswertungsteil der geschlossenen Fragen

Legende

Frage**text**

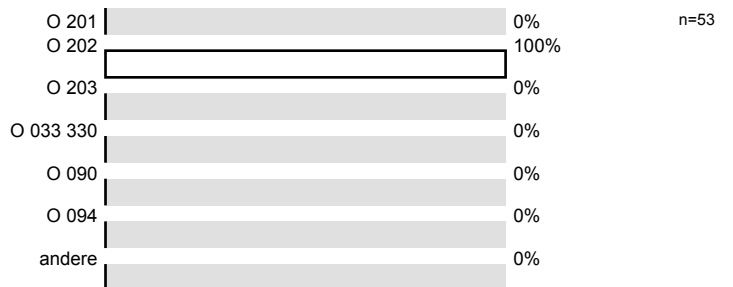
Relative Häufigkeiten der Antworten



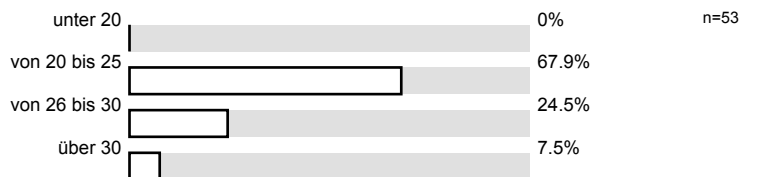
n=Anzahl
mw=Mittelwert
md=Median
E.=Enthaltung

Allgemeine Angaben

Studienkennzahl (Mehrfachantworten möglich):



Alter in Jahren:

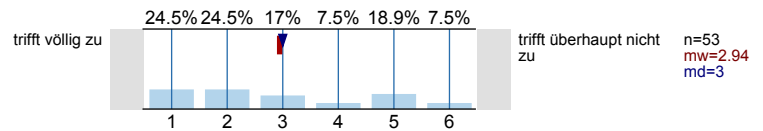


Geschlecht:

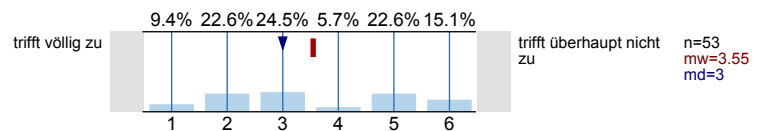


Leistungsmotivation & Zufriedenheit - allgemein

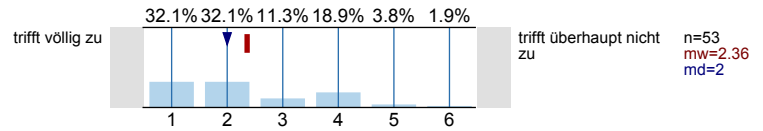
Ich finde, die Lerninhalte in diesem Seminar sind für meinen zukünftigen Beruf wichtig.



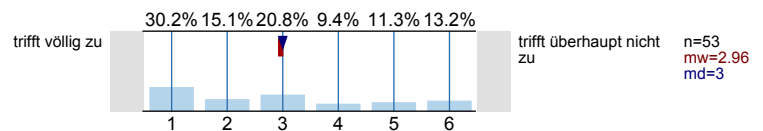
In diesem Seminar habe ich viel gelernt.



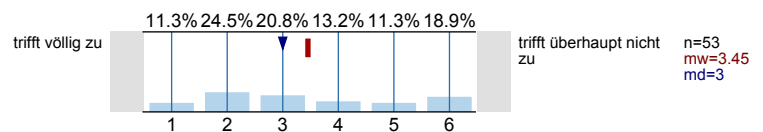
Ich finde, der/die Lehrende(n) in diesem Seminar sind am Lernerfolg der Studierenden interessiert.



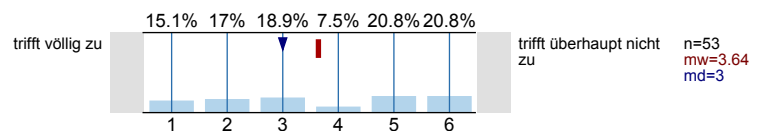
In den Seminaren konnte ich mir aktiv Wissen erarbeiten und/oder vertiefen.



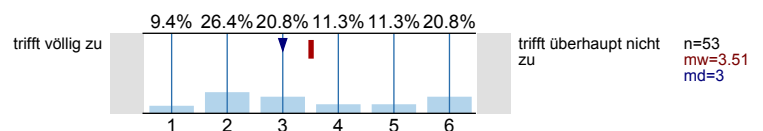
Der Lernstoff wurde mir informativ und interessant präsentiert.



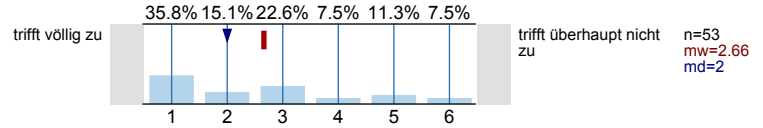
Ich finde, dieses Seminar ist für das Humanmedizin-Studium wesentlich.



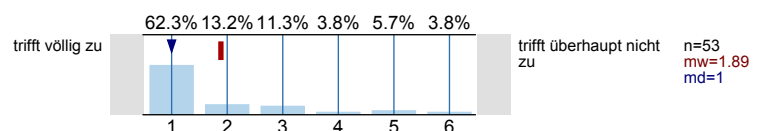
Ich wurde motiviert, mich weiter mit diesen Themen zu beschäftigen.



Ich finde, der/die Lehrende(n) erklärt(en) den Lehrstoff verständlich.

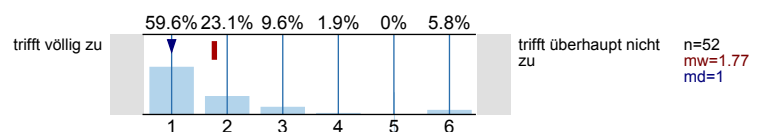


In den Seminaren konnte ich mich ausreichend einbringen.



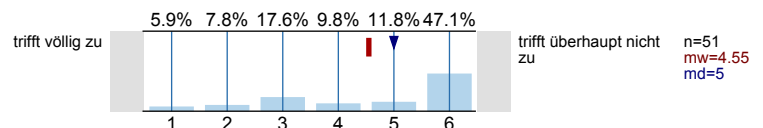
Organisation der Lehrveranstaltung

Die Rahmenbedingungen (zB. Räume, Ausstattung, Beleuchtung) waren zufrieden stellend.

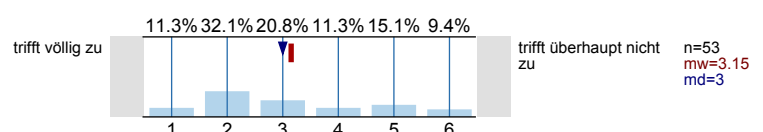


Eigenleistung als Student/in

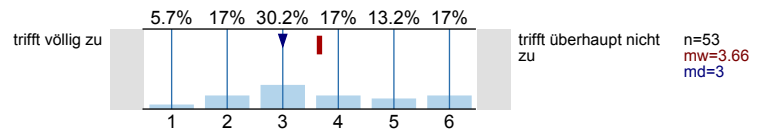
Die im VMC abgebildeten Lehrinhalte habe ich genutzt.



Ich selbst war im Seminar gut motiviert / habe aktiv mitgearbeitet.

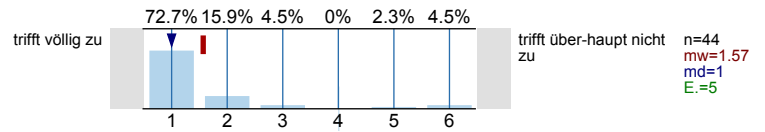


Ich habe mich auf einzelne Inhalte des Seminars vorbereitet (oder mich nebenbei thematisch eingearbeitet).



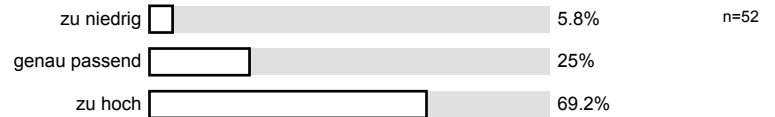
Fairness & Gleichbehandlung

In diesem Seminar wurden frauen- und/oder geschlechterspezifische Themenstellungen angemessen behandelt.

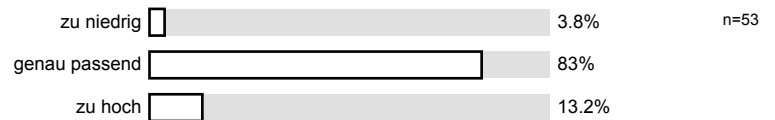


Aufwand

Ich halte die Seminarstunden für....



Der Schwierigkeitsgrad des Seminars war.....



Profillinie

Teilbereich: O 202 Humanmedizin

Name der/des Lehrenden:

Titel der Lehrveranstaltung: KSR2- Ethik 1+2 - ZS04
(Name der Umfrage)

Ich finde, die Lerninhalte in diesem Seminar sind für meinen zukünftigen Beruf wichtig.

In diesem Seminar habe ich viel gelernt.

Ich finde, der/die Lehrende(n) in diesem Seminar sind am Lernerfolg der Studierenden interessiert.

In den Seminaren konnte ich mir aktiv Wissen erarbeiten und/oder vertiefen.

Der Lernstoff wurde mir informativ und interessant präsentiert.

Ich finde, dieses Seminar ist für das Humanmedizin-Studium wesentlich.

Ich wurde motiviert, mich weiter mit diesen Themen zu beschäftigen.

Ich finde, der/die Lehrende(n) erklärt(en) den Lehrstoff verständlich.

In den Seminaren konnte ich mich ausreichend einbringen.

Die Rahmenbedingungen (zB. Räume, Ausstattung, Beleuchtung) waren zufrieden stellend.

Die im VMC abgebildeten Lehrinhalte habe ich genutzt.

Ich selbst war im Seminar gut motiviert / habe aktiv mitgearbeitet.

Ich habe mich auf einzelne Inhalte des Seminars vorbereitet (oder mich nebenbei thematisch eingearbeitet).

In diesem Seminar wurden frauen- und/oder geschlechterspezifische Themenstellungen angemessen behandelt.

