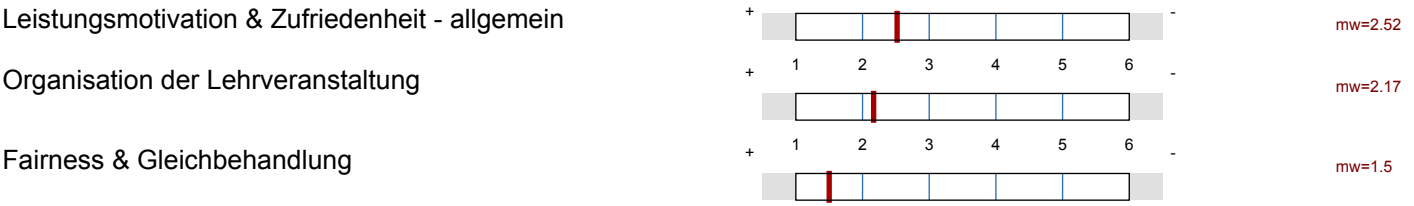


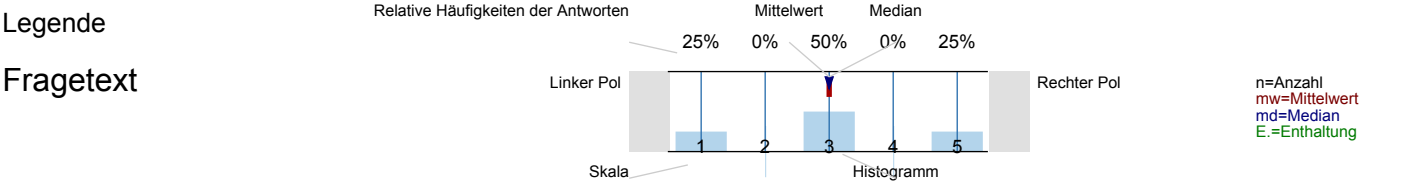
KSR3 - Kommunikation / Supervision / Reflexion III - ZS04
 Erfasste Fragebögen = 12



Globalwerte

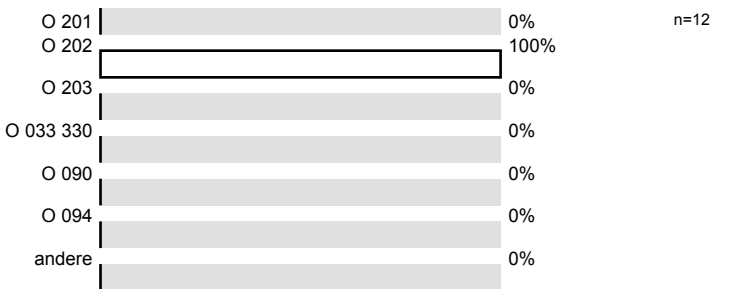


Auswertungsteil der geschlossenen Fragen

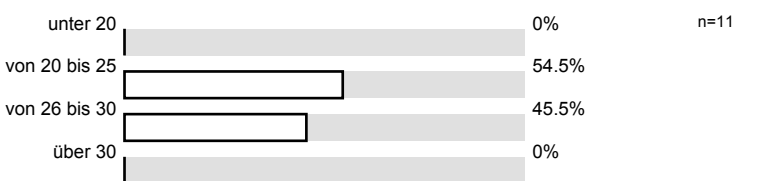


Allgemeine Angaben

Studienkennzahl (Mehrfachantworten möglich):



Alter in Jahren:

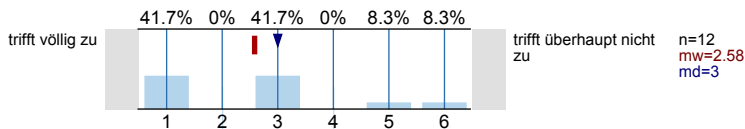


Geschlecht:

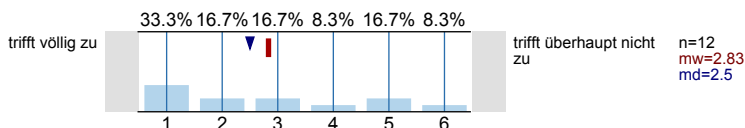


Leistungsmotivation & Zufriedenheit - allgemein

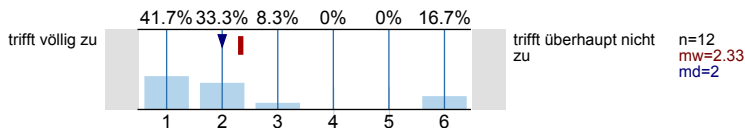
Ich finde, die Lerninhalte in diesem Seminar sind für meinen zukünftigen Beruf wichtig.



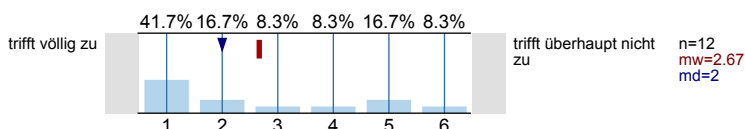
In diesem Seminar habe ich viel gelernt.



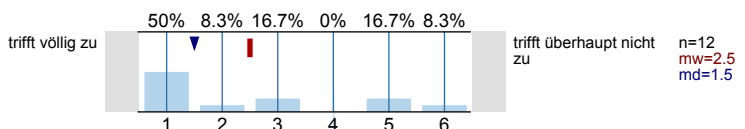
Ich finde, der/die Lehrende(n) in diesem Seminar sind am Lernerfolg der Studierenden interessiert.



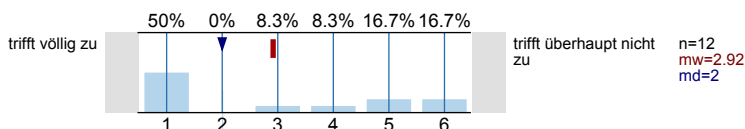
In den Seminaren konnte ich mir aktiv Wissen erarbeiten und/oder vertiefen.



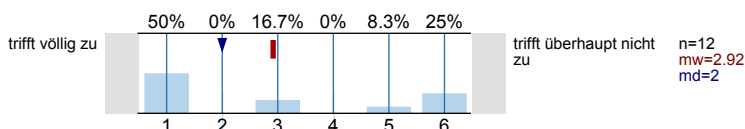
Der Lernstoff wurde mir informativ und interessant präsentiert.



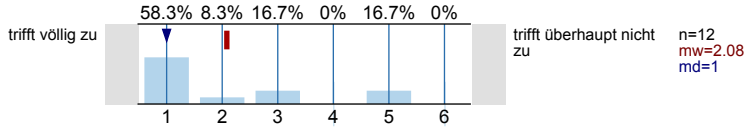
Ich finde, dieses Seminar ist für das Humanmedizin-Studium wesentlich.



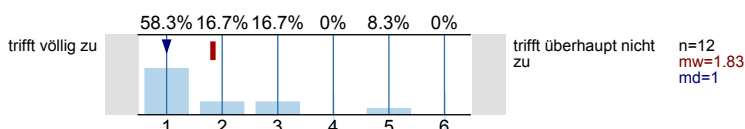
Ich wurde motiviert, mich weiter mit diesen Themen zu beschäftigen.



Ich finde, der/die Lehrende(n) erklärt(en) den Lehrstoff verständlich.

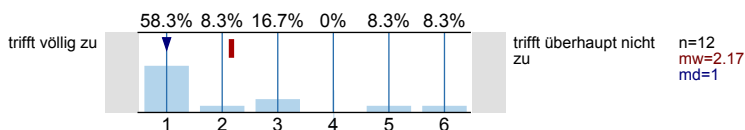


In den Seminaren konnte ich mich ausreichend einbringen.



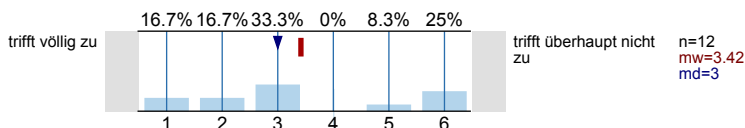
Organisation der Lehrveranstaltung

Die Rahmenbedingungen (zB. Räume, Ausstattung, Beleuchtung) waren zufrieden stellend.

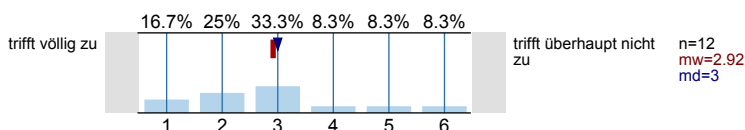


Eigenleistung als Student/in

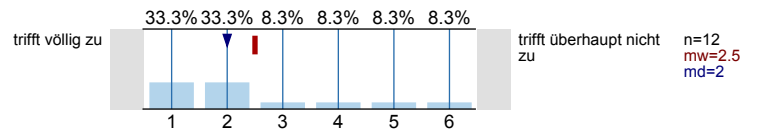
Die im VMC abgebildeten Lehrinhalte habe ich genutzt.



Ich selbst war im Seminar gut motiviert / habe aktiv mitgearbeitet.

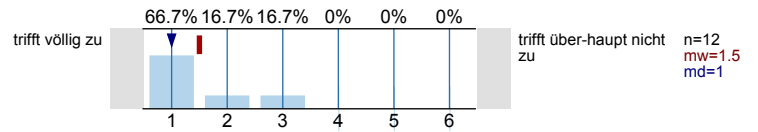


Ich habe mich auf einzelne Inhalte des Seminars vorbereitet (oder mich nebenbei thematisch eingearbeitet).



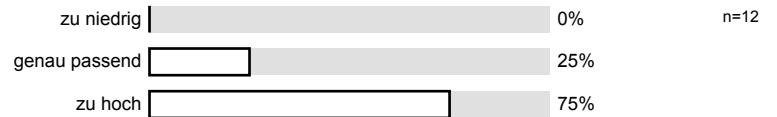
Fairness & Gleichbehandlung

In diesem Seminar wurden frauen- und/oder geschlechterspezifische Themenstellungen angemessen behandelt.

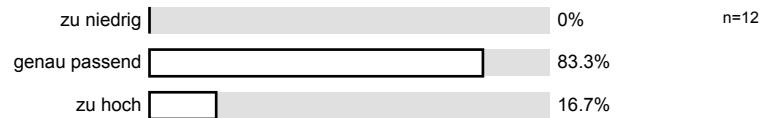


Aufwand

Ich halte die Seminarstunden für....



Der Schwierigkeitsgrad des Seminars war.....



Profillinie

Teilbereich: O 202 Humanmedizin

Name der/des Lehrenden:

Titel der Lehrveranstaltung: KSR3 - Kommunikation / Supervision / Reflexion III - ZS04
(Name der Umfrage)

Ich finde, die Lerninhalte in diesem Seminar sind für meinen zukünftigen Beruf wichtig.

trifft völlig zu | | | | | | | | | | trifft überhaupt nicht zu n=12 mw=2.58

In diesem Seminar habe ich viel gelernt.

trifft völlig zu | | | | | | | | | | trifft überhaupt nicht zu n=12 mw=2.83

Ich finde, der/die Lehrende(n) in diesem Seminar sind am Lernerfolg der Studierenden interessiert.

trifft völlig zu | | | | | | | | | | trifft überhaupt nicht zu n=12 mw=2.33

In den Seminaren konnte ich mir aktiv Wissen erarbeiten und/oder vertiefen.

trifft völlig zu | | | | | | | | | | trifft überhaupt nicht zu n=12 mw=2.67

Der Lernstoff wurde mir informativ und interessant präsentiert.

trifft völlig zu | | | | | | | | | | trifft überhaupt nicht zu n=12 mw=2.5

Ich finde, dieses Seminar ist für das Humanmedizin-Studium wesentlich.

trifft völlig zu | | | | | | | | | | trifft überhaupt nicht zu n=12 mw=2.92

Ich wurde motiviert, mich weiter mit diesen Themen zu beschäftigen.

trifft völlig zu | | | | | | | | | | trifft überhaupt nicht zu n=12 mw=2.92

Ich finde, der/die Lehrende(n) erklärt(en) den Lehrstoff verständlich.

trifft völlig zu | | | | | | | | | | trifft überhaupt nicht zu n=12 mw=2.08

In den Seminaren konnte ich mich ausreichend einbringen.

trifft völlig zu | | | | | | | | | | trifft überhaupt nicht zu n=12 mw=1.83

Die Rahmenbedingungen (zB. Räume, Ausstattung, Beleuchtung) waren zufrieden stellend.

trifft völlig zu | | | | | | | | | | trifft überhaupt nicht zu n=12 mw=2.17

Die im VMC abgebildeten Lehrinhalte habe ich genutzt.

trifft völlig zu | | | | | | | | | | trifft überhaupt nicht zu n=12 mw=3.42

Ich selbst war im Seminar gut motiviert / habe aktiv mitgearbeitet.

trifft völlig zu | | | | | | | | | | trifft überhaupt nicht zu n=12 mw=2.92

Ich habe mich auf einzelne Inhalte des Seminars vorbereitet (oder mich nebenbei thematisch eingearbeitet).

trifft völlig zu | | | | | | | | | | trifft überhaupt nicht zu n=12 mw=2.5

In diesem Seminar wurden frauen- und/oder geschlechterspezifische Themenstellungen angemessen behandelt.

trifft völlig zu | | | | | | | | | | trifft über-haupt nicht zu n=12 mw=1.5