

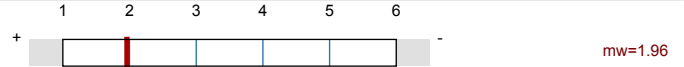
KSR4 - Kommunikation/Supervision/Reflexion 4 - SS

Erfasste Fragebögen = 29



Globalwerte

Leistungsmotivation & Zufriedenheit - allgemein



Organisation der Lehrveranstaltung



Fairness & Gleichbehandlung

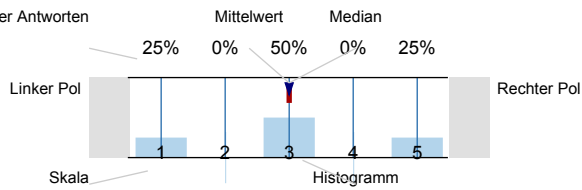


Auswertungsteil der geschlossenen Fragen

Legende

Frage

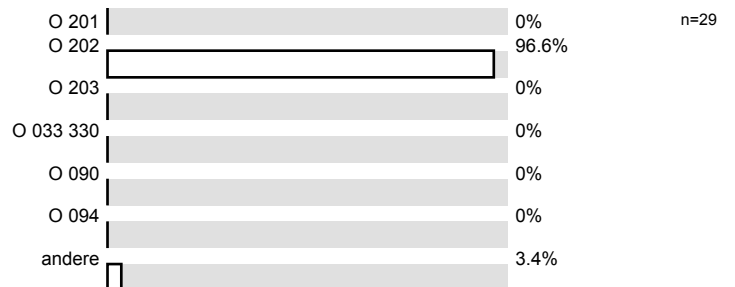
Relative Häufigkeiten der Antworten



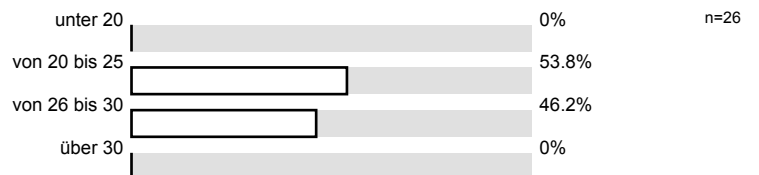
n=Anzahl
mw=Mittelwert
md=Median
E.=Enthaltung

Allgemeine Angaben

Studienkennzahl (Mehrfachantworten möglich):



Alter in Jahren:

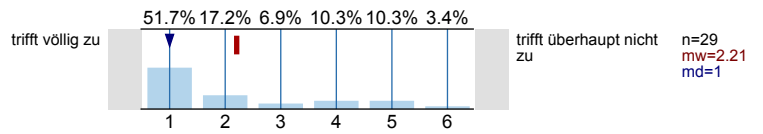


Geschlecht:

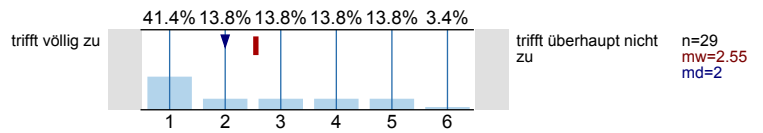


Leistungsmotivation & Zufriedenheit - allgemein

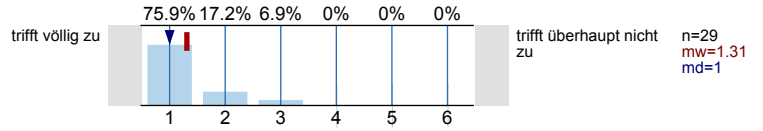
Ich finde, die Lerninhalte in diesem Seminar sind für meinen zukünftigen Beruf wichtig.



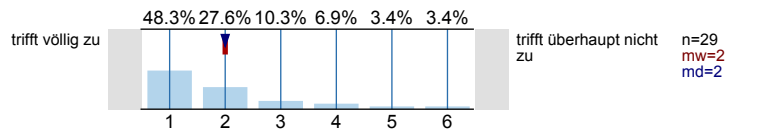
In diesem Seminar habe ich viel gelernt.



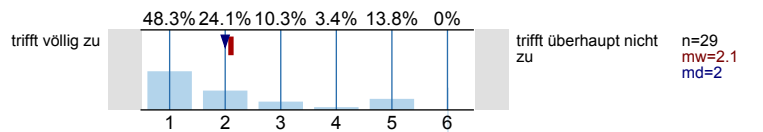
Ich finde, der/die Lehrende(n) in diesem Seminar sind am Lernerfolg der Studierenden interessiert.



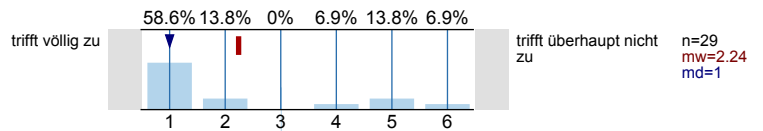
In den Seminaren konnte ich mir aktiv Wissen erarbeiten und/oder vertiefen.



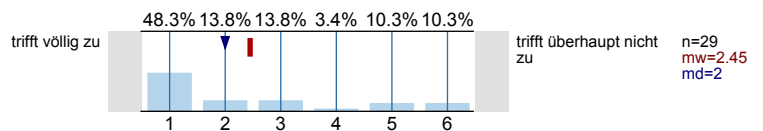
Der Lernstoff wurde mir informativ und interessant präsentiert.



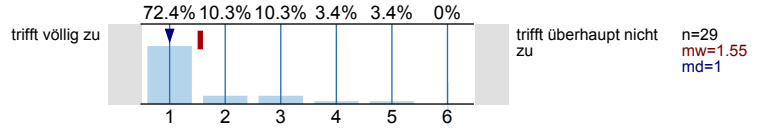
Ich finde, dieses Seminar ist für das Humanmedizin-Studium wesentlich.



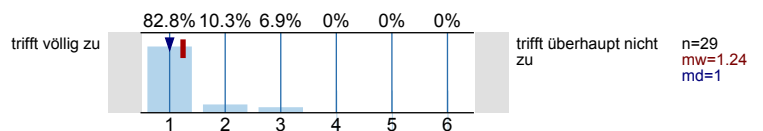
Ich wurde motiviert, mich weiter mit diesen Themen zu beschäftigen.



Ich finde, der/die Lehrende(n) erklärt(en) den Lehrstoff verständlich.

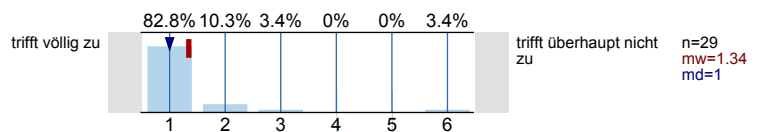


In den Seminaren konnte ich mich ausreichend einbringen.



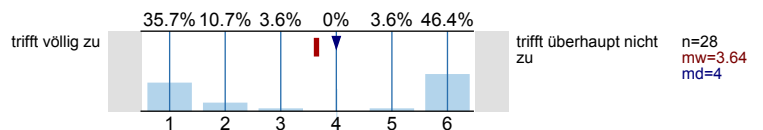
Organisation der Lehrveranstaltung

Die Rahmenbedingungen (zB. Räume, Ausstattung, Beleuchtung) waren zufrieden stellend.

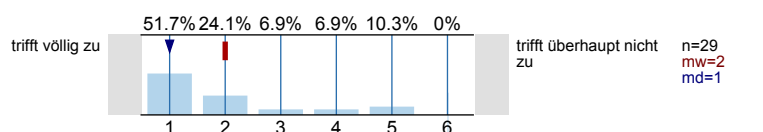


Eigenleistung als Student/in

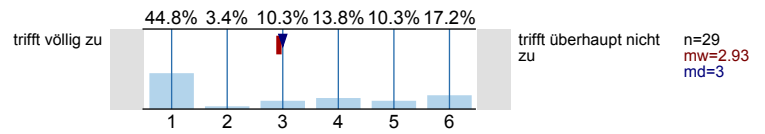
Die im VMC abgebildeten Lehrinhalte habe ich genutzt.



Ich selbst war im Seminar gut motiviert / habe aktiv mitgearbeitet.

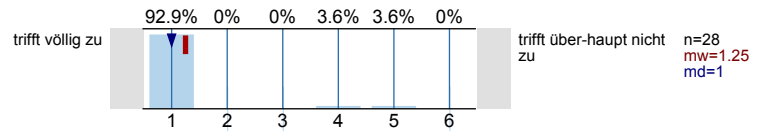


Ich habe mich auf einzelne Inhalte des Seminars vorbereitet (oder mich nebenbei thematisch eingearbeitet).



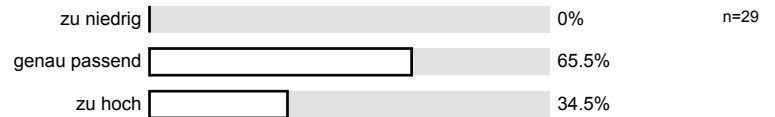
Fairness & Gleichbehandlung

In diesem Seminar wurden frauen- und/oder geschlechterspezifische Themenstellungen angemessen behandelt.

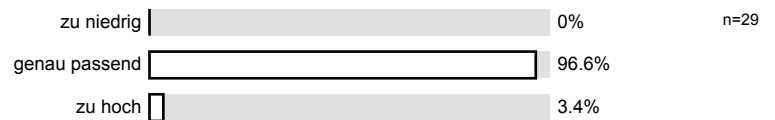


Aufwand

Ich halte die Seminarstunden für....



Der Schwierigkeitsgrad des Seminars war.....



Profillinie

Teilbereich: O 202 Humanmedizin

Name der/des Lehrenden:

Titel der Lehrveranstaltung: KSR4 - Kommunikation/Supervision/Reflexion 4 - SS
(Name der Umfrage)

Ich finde, die Lerninhalte in diesem Seminar sind für meinen zukünftigen Beruf wichtig.

trifft völlig zu  trifft überhaupt nicht zu n=29
mw=2.21

In diesem Seminar habe ich viel gelernt.

trifft völlig zu  trifft überhaupt nicht zu n=29
mw=2.55

Ich finde, der/die Lehrende(n) in diesem Seminar sind am Lernerfolg der Studierenden interessiert.

trifft völlig zu  trifft überhaupt nicht zu n=29
mw=1.31

In den Seminaren konnte ich mir aktiv Wissen erarbeiten und/oder vertiefen.

trifft völlig zu  trifft überhaupt nicht zu n=29
mw=2

Der Lernstoff wurde mir informativ und interessant präsentiert.

trifft völlig zu  trifft überhaupt nicht zu n=29
mw=2.1

Ich finde, dieses Seminar ist für das Humanmedizin-Studium wesentlich.

trifft völlig zu  trifft überhaupt nicht zu n=29
mw=2.24

Ich wurde motiviert, mich weiter mit diesen Themen zu beschäftigen.

trifft völlig zu  trifft überhaupt nicht zu n=29
mw=2.45

Ich finde, der/die Lehrende(n) erklärt(en) den Lehrstoff verständlich.

trifft völlig zu  trifft überhaupt nicht zu n=29
mw=1.55

In den Seminaren konnte ich mich ausreichend einbringen.

trifft völlig zu  trifft überhaupt nicht zu n=29
mw=1.24

Die Rahmenbedingungen (zB. Räume, Ausstattung, Beleuchtung) waren zufrieden stellend.

trifft völlig zu  trifft überhaupt nicht zu n=29
mw=1.34

Die im VMC abgebildeten Lehrinhalte habe ich genutzt.

trifft völlig zu  trifft überhaupt nicht zu n=28
mw=3.64

Ich selbst war im Seminar gut motiviert / habe aktiv mitgearbeitet.

trifft völlig zu  trifft überhaupt nicht zu n=29
mw=2

Ich habe mich auf einzelne Inhalte des Seminars vorbereitet (oder mich nebenbei thematisch eingearbeitet).

trifft völlig zu  trifft überhaupt nicht zu n=29
mw=2.93

In diesem Seminar wurden frauen- und/oder geschlechterspezifische Themenstellungen angemessen behandelt.

trifft völlig zu  trifft über-haupt nicht zu n=28
mw=1.25