

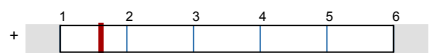
M08 - Sauerstoff-Transportsysteme des Menschen - ZS02

Erfasste Fragebögen = 307



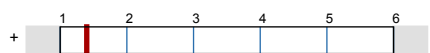
Globalwerte

Leistungsmotivation & Zufriedenheit - allgemein



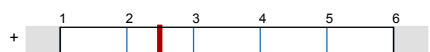
mw=1.61

Organisation des Moduls



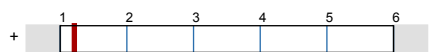
mw=1.4

Zufriedenheit mit den über den VMC (Virtual Medical Campus) zur Ve...



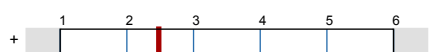
mw=2.49

Fairness & Gleichbehandlung



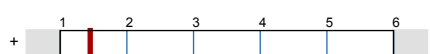
mw=1.21

Zufriedenheit mit den Vorlesungen



mw=2.48

Zufriedenheit mit den Seminaren



mw=1.45

Zufriedenheit mit den Übungen/Praktika



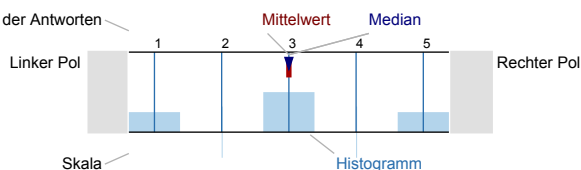
mw=1.39

Auswertungsteil der geschlossenen Fragen

Legende

Frage

Relative Häufigkeiten der Antworten

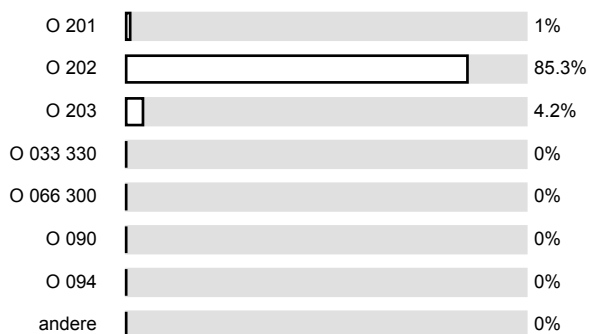


n=Anzahl
mw=Mittelwert
md=Median
s=Standardabweichung
E.=Enthaltung

Allgemeine Angaben

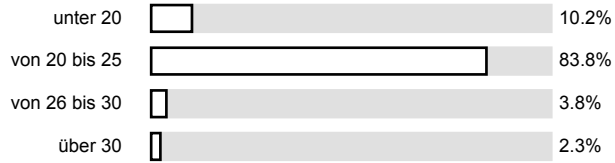
Studienkennzahl (Mehrfachantworten möglich):

n=307



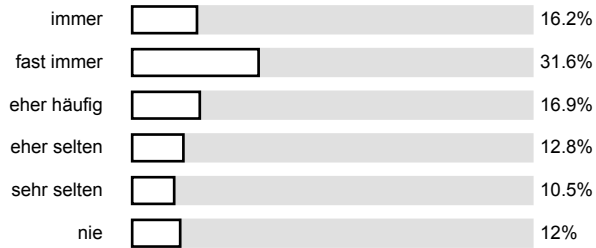
Alter in Jahren:

n=266



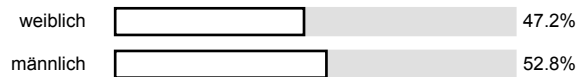
Häufigkeit des Vorlesungsbesuchs:

n=266



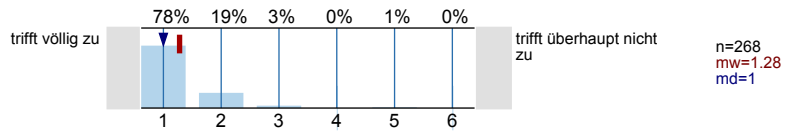
Geschlecht:

n=231

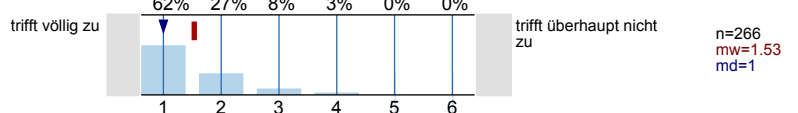


Leistungsmotivation & Zufriedenheit - allgemein

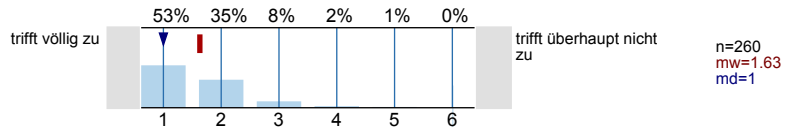
Ich finde, die Lerninhalte dieses Moduls sind für meinen zukünftigen Beruf wichtig.



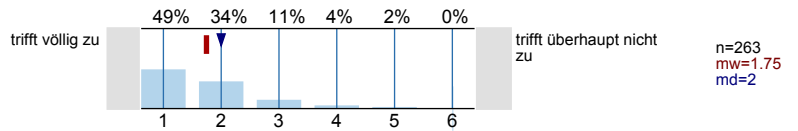
In diesem Modul habe ich viel gelernt.



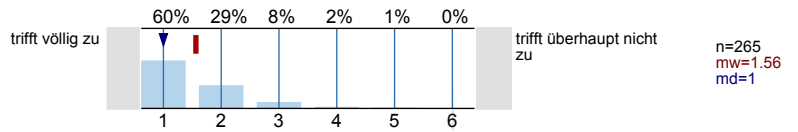
In diesem Modul waren die einzelnen Fächer (Disziplinen) gut integriert.



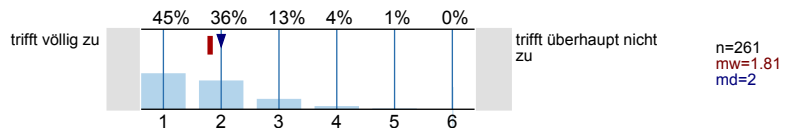
Ich finde, dass in diesem Modul die Lerninhalte der Vorlesungen, Seminaren und Übungen gut aufeinander abgestimmt sind.



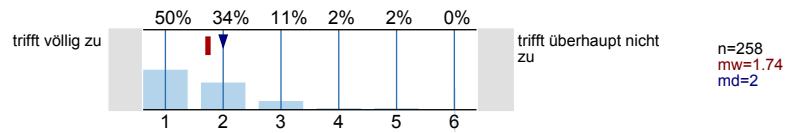
In diesem Modul waren meines Erachtens die Lehrenden am Lernerfolg der Studierenden interessiert.



Der Lernstoff wurde mir abwechslungsreich und interessant präsentiert.

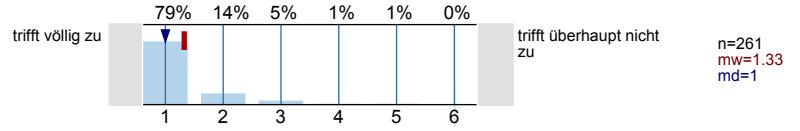


In diesem Modul wurde ich motiviert mich mit diesen Themen noch weiter zu beschäftigen.

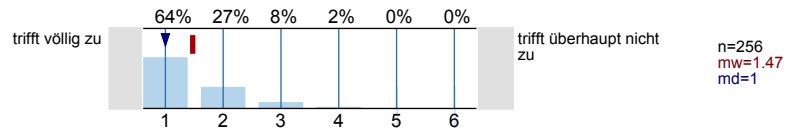


Organisation des Moduls

Der Stundenplan erlaubte es mir, an allen notwendigen Lehrveranstaltungen des Moduls ohne Schwierigkeit teilzunehmen.

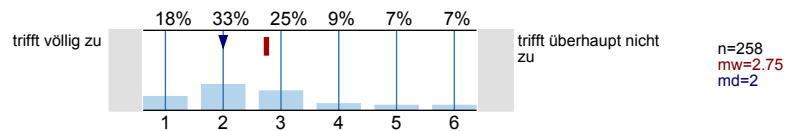


Die Rahmenbedingungen (zB. Räume, Ausstattung, Beleuchtung) waren zufrieden stellend.

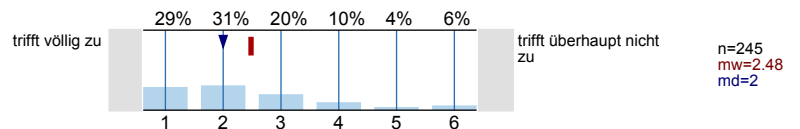


Zufriedenheit mit den über den VMC (Virtual Medical Campus) zur Verfügung gestellten Unterlagen:

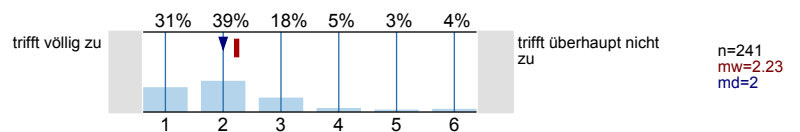
Die elektronischen Lernunterlagen in diesem Modul sind verständlich aufgebaut und eine Hilfe beim Lernen.



Die elektronischen Lerninhalte und Stichwortlisten zur Prüfungsvorbereitung waren aktuell und wurden rechtzeitig zur Verfügung

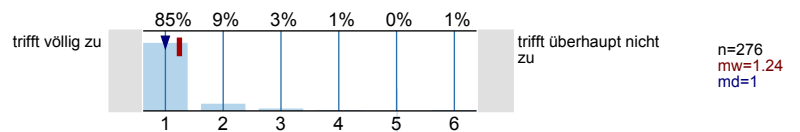


Die Feinlernziele in diesem Modul sind klar verständlich und nachvollziehbar dargestellt.

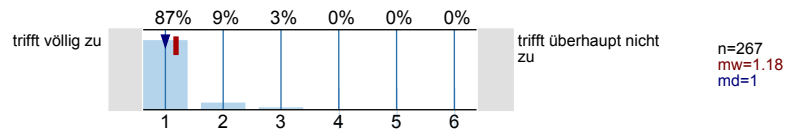


Fairness & Gleichbehandlung

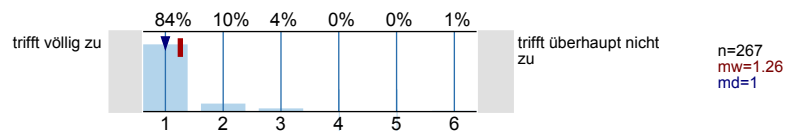
Die Lehrenden dieses Moduls haben mich fair behandelt.



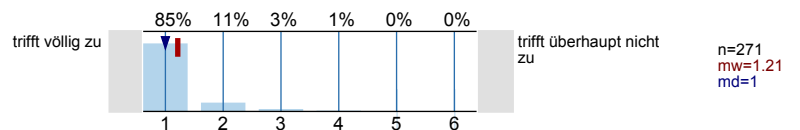
Ich finde, dass die Lehrenden in diesem Modul alle Studierenden, unabhängig von Geschlecht, ethnischer oder sozialer Herkunft, gleichwertig



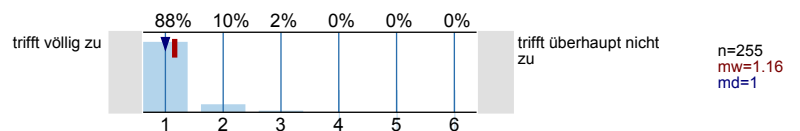
Die Lehrenden dieses Moduls verwendeten geschlechtergerechte Formulierungen.



Die Lehrenden achteten auf die Gleichstellung von Frauen und Männern.

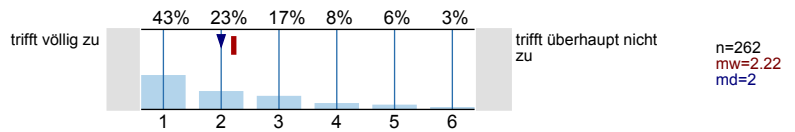


Geschlechtsspezifische Themenstellungen wurden adäquat behandelt.

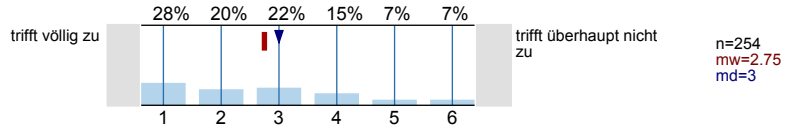


Zufriedenheit mit den Vorlesungen

Die Vorlesungen in diesem Modul waren für mich sehr lehrreich.

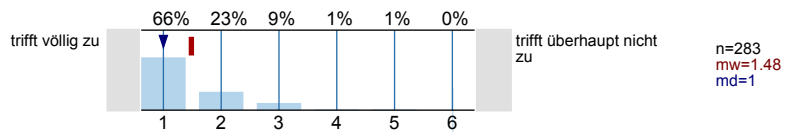


Ich finde, dass der Besuch der Vorlesungen zu diesem Modul für ein effizientes und erfolgreiches Lernen notwendig ist.

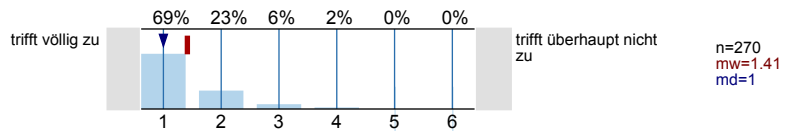


Zufriedenheit mit den Seminaren

In den Seminaren konnte ich mir aktiv Wissen erarbeiten und/oder vertiefen.

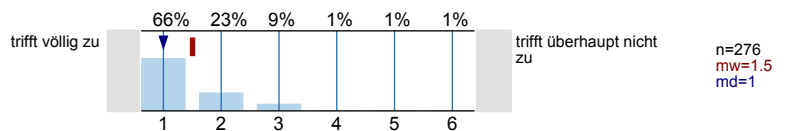


In den Seminaren konnte ich mich ausreichend einbringen.

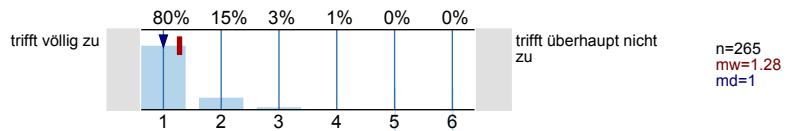


Zufriedenheit mit den Übungen/Praktika

In den Übungen/Praktika habe ich aktiv neue Fertigkeiten und/oder Fähigkeiten erlernt.



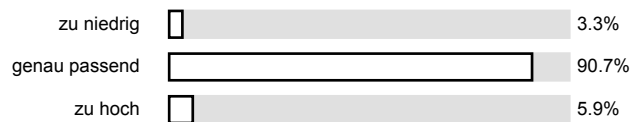
Die Übungen/Praktika in diesem Modul sind für das Verständnis der Lerninhalte hilfreich.



Angemessenheit des Umfangs

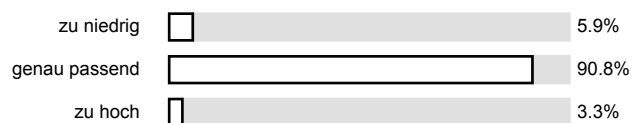
Vorlesungsstunden ...

n=269



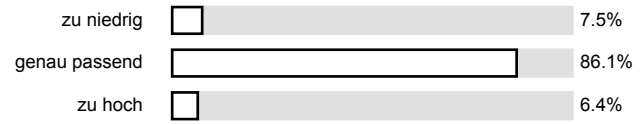
Seminarstunden

n=273



Übungsstunden ...

n=266



Profillinie

Teilbereich: O 202 Humanmedizin

Name der/des Lehrenden:
 Titel der Lehrveranstaltung: M08 - Sauerstoff-Transportsysteme des Menschen - ZS02
 (Name der Umfrage)

Ich finde, die Lerninhalte dieses Moduls sind für meinen zukünftigen Beruf wichtig.	trifft völlig zu									trifft überhaupt nicht zu	mw=1.28
In diesem Modul habe ich viel gelernt.	trifft völlig zu									trifft überhaupt nicht zu	mw=1.53
In diesem Modul waren die einzelnen Fächer (Disziplinen) gut integriert.	trifft völlig zu									trifft überhaupt nicht zu	mw=1.63
Ich finde, dass in diesem Modul die Lerninhalte der Vorlesungen, Seminaren und Übungen gut aufeinander abgestimmt sind.	trifft völlig zu									trifft überhaupt nicht zu	mw=1.75
In diesem Modul waren meines Erachtens die Lehrenden am Lernerfolg der Studierenden interessiert.	trifft völlig zu									trifft überhaupt nicht zu	mw=1.56
Der Lernstoff wurde mir abwechslungsreich und interessant präsentiert.	trifft völlig zu									trifft überhaupt nicht zu	mw=1.81
In diesem Modul wurde ich motiviert mich mit diesen Themen noch weiter zu beschäftigen.	trifft völlig zu									trifft überhaupt nicht zu	mw=1.74
Der Stundenplan erlaubte es mir, an allen notwendigen Lehrveranstaltungen des Moduls ohne Schwierigkeit teilzunehmen.	trifft völlig zu									trifft überhaupt nicht zu	mw=1.33
Die Rahmenbedingungen (zB. Räume, Ausstattung, Beleuchtung) waren zufrieden stellend.	trifft völlig zu									trifft überhaupt nicht zu	mw=1.47
Die elektronischen Lernunterlagen in diesem Modul sind verständlich aufgebaut und eine Hilfe beim Lernen.	trifft völlig zu									trifft überhaupt nicht zu	mw=2.75
Die elektronischen Lerninhalte und Stichwortlisten zur Prüfungsvorbereitung waren aktuell und wurden rechtzeitig zur Verfügung gestellt.	trifft völlig zu									trifft überhaupt nicht zu	mw=2.48
Die Feinlernziele in diesem Modul sind klar verständlich und nachvollziehbar dargestellt.	trifft völlig zu									trifft überhaupt nicht zu	mw=2.23
Die Lehrenden dieses Moduls haben mich fair behandelt.	trifft völlig zu									trifft überhaupt nicht zu	mw=1.24
Ich finde, dass die Lehrenden in diesem Modul alle Studierenden, unabhängig von Geschlecht, ethnischer oder sozialer Herkunft, gleichwertig behandelt haben.	trifft völlig zu									trifft überhaupt nicht zu	mw=1.18
Die Lehrenden dieses Moduls verwendeten geschlechtergerechte Formulierungen.	trifft völlig zu									trifft überhaupt nicht zu	mw=1.26
Die Lehrenden achteten auf die Gleichstellung von Frauen und Männern.	trifft völlig zu									trifft überhaupt nicht zu	mw=1.21
Geschlechtsspezifische Themenstellungen wurden adäquat behandelt.	trifft völlig zu									trifft überhaupt nicht zu	mw=1.16
Die Vorlesungen in diesem Modul waren für mich sehr lehrreich.	trifft völlig zu									trifft überhaupt nicht zu	mw=2.22
Ich finde, dass der Besuch der Vorlesungen zu diesem Modul für ein effizientes und erfolgreiches Lernen notwendig ist.	trifft völlig zu									trifft überhaupt nicht zu	mw=2.75
In den Seminaren konnte ich mir aktiv Wissen erarbeiten und/oder vertiefen.	trifft völlig zu									trifft überhaupt nicht zu	mw=1.48
In den Seminaren konnte ich mich ausreichend einbringen.	trifft völlig zu									trifft überhaupt nicht zu	mw=1.41
In den Übungen/Praktika habe ich aktiv neue Fertigkeiten und/oder Fähigkeiten erlernt.	trifft völlig zu									trifft überhaupt nicht zu	mw=1.5
Die Übungen/Praktika in diesem Modul sind für das Verständnis der Lerninhalte hilfreich.	trifft völlig zu									trifft überhaupt nicht zu	mw=1.28