

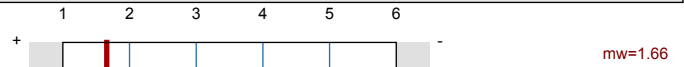
M22 - Netzwerk und Steuerung - ZS05

Erfasste Fragebögen = 36



Globalwerte

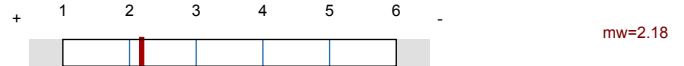
Leistungsmotivation & Zufriedenheit - allgemein



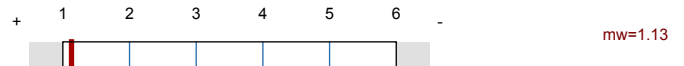
Organisation des Moduls



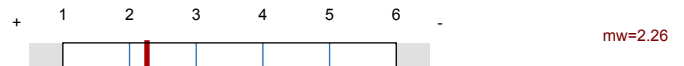
Zufriedenheit mit den über den VMC (Virtual Medical Campus) zur Verfügung gestellten Unterlagen:



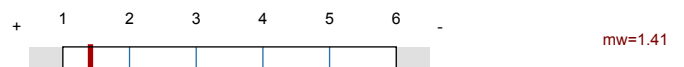
Fairness & Gleichbehandlung



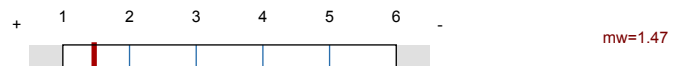
Zufriedenheit mit den Vorlesungen



Zufriedenheit mit den Seminaren



Zufriedenheit mit den Übungen/Praktika



Auswertungsteil der geschlossenen Fragen

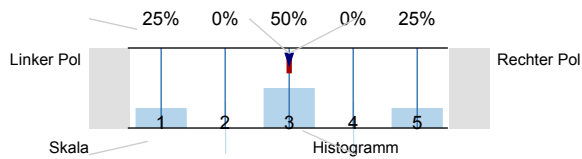
Legende

Frage

Relative Häufigkeiten der Antworten

Mittelwert

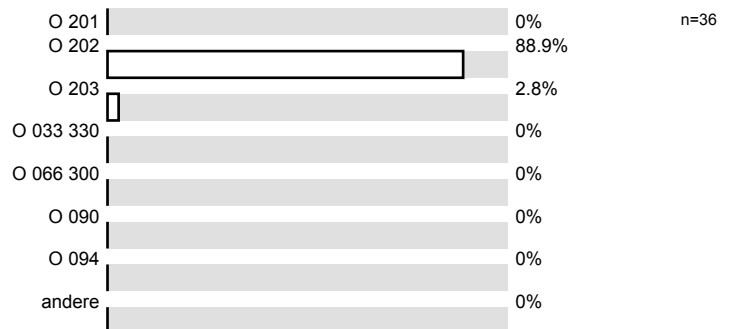
Median



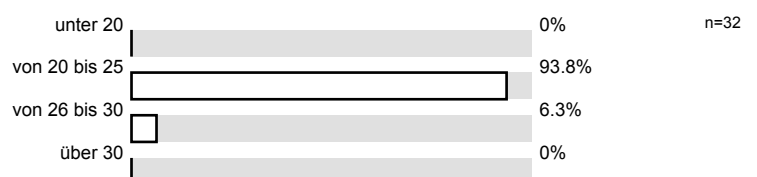
n=Anzahl
mw=Mittelwert
md=Median
E.=Enthaltung

Allgemeine Angaben

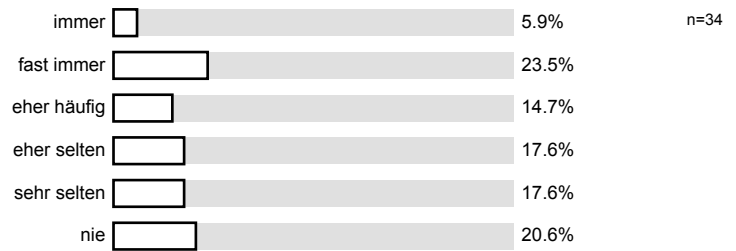
Studienkennzahl (Mehrfachantworten möglich):



Alter in Jahren:



Häufigkeit des Vorlesungsbesuchs:

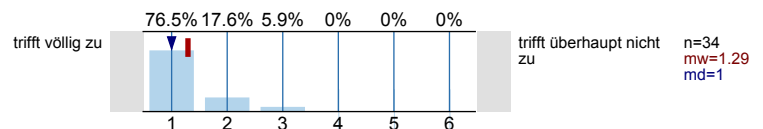


Geschlecht:

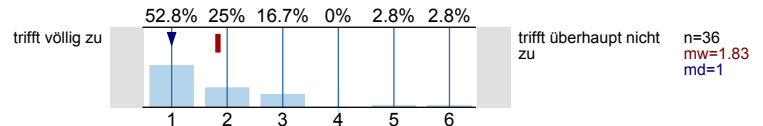


Leistungsmotivation & Zufriedenheit - allgemein

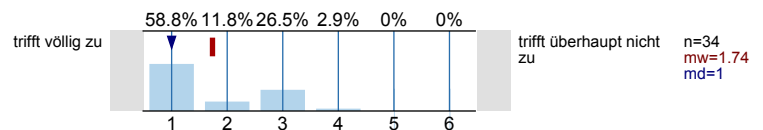
Ich finde, die Lerninhalte dieses Moduls sind für meinen zukünftigen Beruf wichtig.



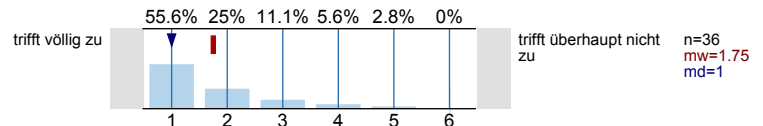
In diesem Modul habe ich viel gelernt.



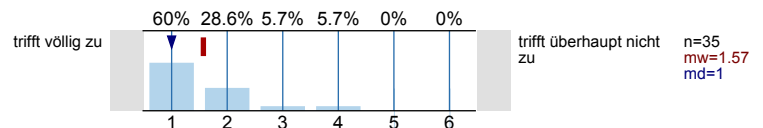
In diesem Modul waren die einzelnen Fächer (Disziplinen) gut integriert.



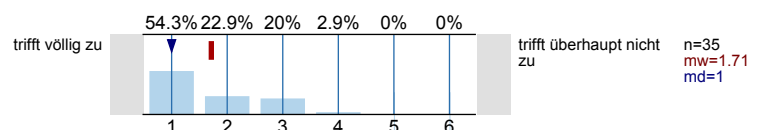
Ich finde, dass in diesem Modul die Lerninhalte der Vorlesungen, Seminaren und Übungen gut aufeinander abgestimmt sind.



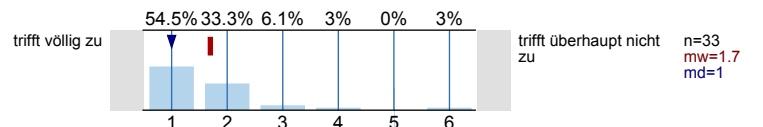
In diesem Modul waren meines Erachtens die Lehrenden am Lernerfolg der Studierenden interessiert.



Der Lernstoff wurde mir abwechslungsreich und interessant präsentiert.

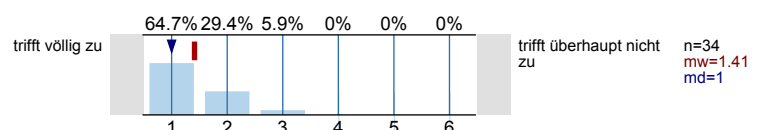


In diesem Modul wurde ich motiviert mich mit diesen Themen noch weiter zu beschäftigen.

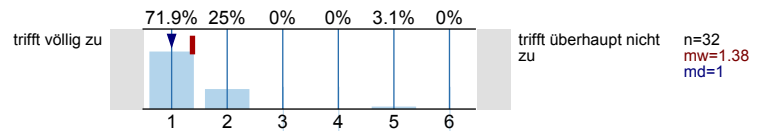


Organisation des Moduls

Der Stundenplan erlaubte es mir, an allen notwendigen Lehrveranstaltungen des Moduls ohne Schwierigkeit teilzunehmen.

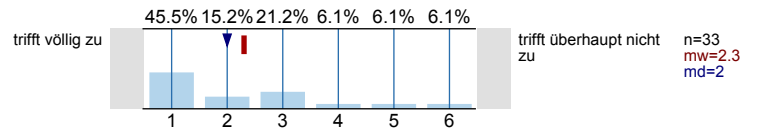


Die Rahmenbedingungen (zB. Räume, Ausstattung, Beleuchtung) waren zufrieden stellend.

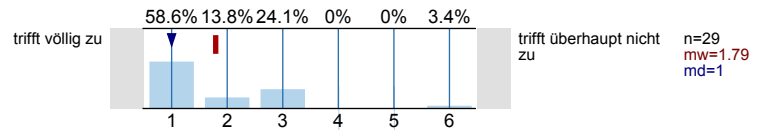


Zufriedenheit mit den über den VMC (Virtual Medical Campus) zur Verfügung gestellten Unterlagen:

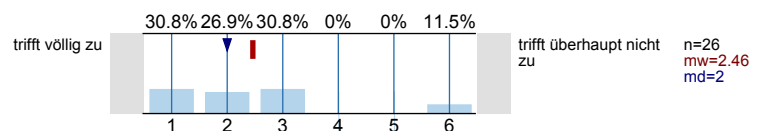
Die elektronischen Lernunterlagen in diesem Modul sind verständlich aufgebaut und eine Hilfe beim Lernen.



Die elektronischen Lerninhalte und Stichwortlisten zur Prüfungsvorbereitung waren aktuell und wurden rechtzeitig zur Verfügung gestellt.

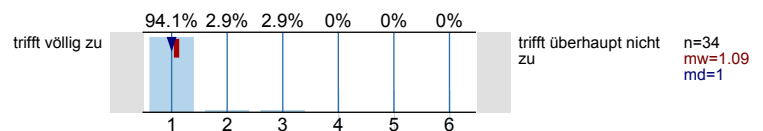


Die Feinlernziele in diesem Modul sind klar verständlich und nachvollziehbar dargestellt.

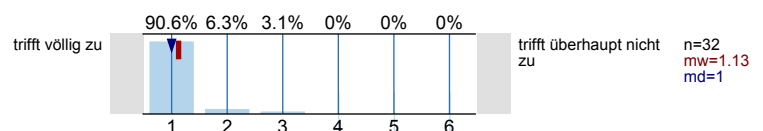


Fairness & Gleichbehandlung

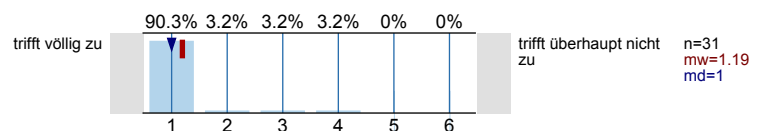
Die Lehrenden dieses Moduls haben mich fair behandelt.



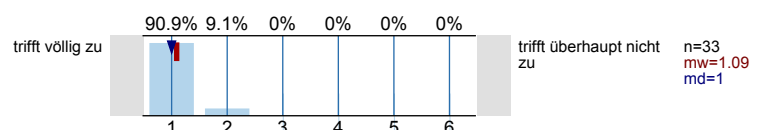
Ich finde, dass die Lehrenden in diesem Modul alle Studierenden, unabhängig von Geschlecht, ethnischer oder sozialer Herkunft, gleichwertig behandelt haben.



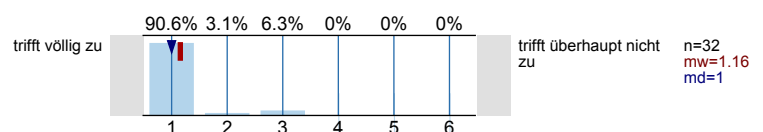
Die Lehrenden dieses Moduls verwendeten geschlechtergerechte Formulierungen.



Die Lehrenden achteten auf die Gleichstellung von Frauen und Männern.

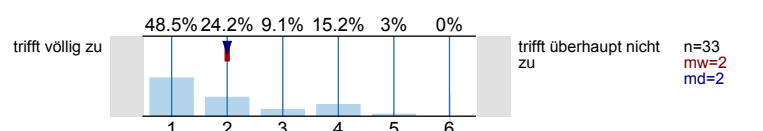


Geschlechtsspezifische Themenstellungen wurden adäquat behandelt.

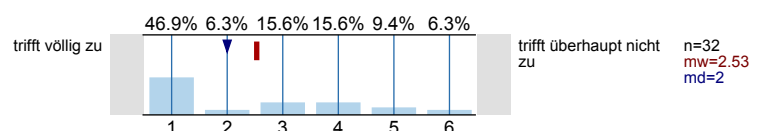


Zufriedenheit mit den Vorlesungen

Die Vorlesungen in diesem Modul waren für mich sehr lehrreich.

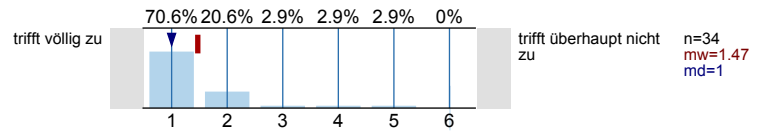


Ich finde, dass der Besuch der Vorlesungen zu diesem Modul für ein effizientes und erfolgreiches Lernen notwendig ist.

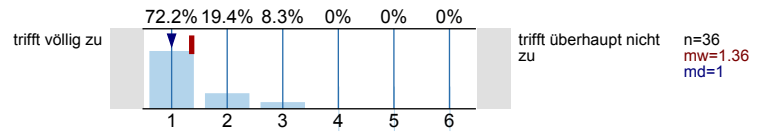


Zufriedenheit mit den Seminaren

In den Seminaren konnte ich mir aktiv Wissen erarbeiten und/oder vertiefen.

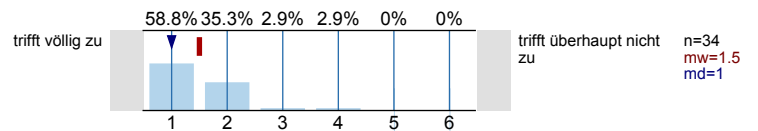


In den Seminaren konnte ich mich ausreichend einbringen.

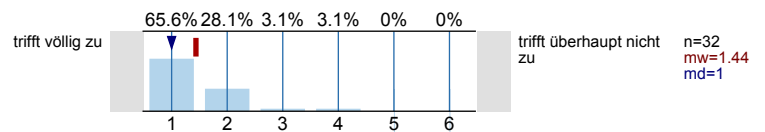


Zufriedenheit mit den Übungen/Praktika

In den Übungen/Praktika habe ich aktiv neue Fertigkeiten und/oder Fähigkeiten erlernt.

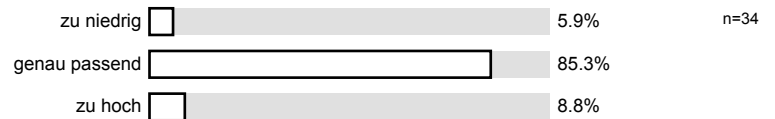


Die Übungen/Praktika in diesem Modul sind für das Verständnis der Lerninhalte hilfreich.

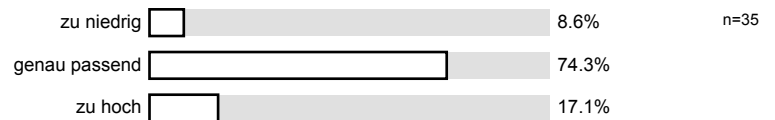


Angemessenheit des Umfangs

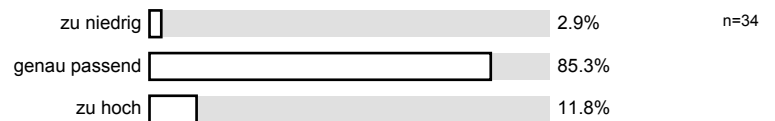
Vorlesungsstunden ...



Seminarstunden



Übungsstunden ...



Profillinie

Teilbereich: O 202 Humanmedizin

Name der/des Lehrenden:

Titel der Lehrveranstaltung: M22 - Netzwerk und Steuerung - ZS05
(Name der Umfrage)

Ich finde, die Lerninhalte dieses Moduls sind für meinen zukünftigen Beruf wichtig.	trifft völlig zu							trifft überhaupt nicht zu	n=34 mw=1.29
In diesem Modul habe ich viel gelernt.	trifft völlig zu							trifft überhaupt nicht zu	n=36 mw=1.83
In diesem Modul waren die einzelnen Fächer (Disziplinen) gut integriert.	trifft völlig zu							trifft überhaupt nicht zu	n=34 mw=1.74
Ich finde, dass in diesem Modul die Lerninhalte der Vorlesungen, Seminaren und Übungen gut aufeinander abgestimmt sind.	trifft völlig zu							trifft überhaupt nicht zu	n=36 mw=1.75
In diesem Modul waren meines Erachtens die Lehrenden am Lernerfolg der Studierenden interessiert.	trifft völlig zu							trifft überhaupt nicht zu	n=35 mw=1.57
Der Lernstoff wurde mir abwechslungsreich und interessant präsentiert.	trifft völlig zu							trifft überhaupt nicht zu	n=35 mw=1.71
In diesem Modul wurde ich motiviert mich mit diesen Themen noch weiter zu beschäftigen.	trifft völlig zu							trifft überhaupt nicht zu	n=33 mw=1.7
Der Stundenplan erlaubte es mir, an allen notwendigen Lehrveranstaltungen des Moduls ohne Schwierigkeit teilzunehmen.	trifft völlig zu							trifft überhaupt nicht zu	n=34 mw=1.41
Die Rahmenbedingungen (zB. Räume, Ausstattung, Beleuchtung) waren zufrieden stellend.	trifft völlig zu							trifft überhaupt nicht zu	n=32 mw=1.38
Die elektronischen Lernunterlagen in diesem Modul sind verständlich aufgebaut und eine Hilfe beim Lernen.	trifft völlig zu							trifft überhaupt nicht zu	n=33 mw=2.3
Die elektronischen Lerninhalte und Stichwortlisten zur Prüfungsvorbereitung waren aktuell und wurden rechtzeitig zur Verfügung gestellt.	trifft völlig zu							trifft überhaupt nicht zu	n=29 mw=1.79
Die Feinlernziele in diesem Modul sind klar verständlich und nachvollziehbar dargestellt.	trifft völlig zu							trifft überhaupt nicht zu	n=26 mw=2.46
Die Lehrenden dieses Moduls haben mich fair behandelt.	trifft völlig zu							trifft überhaupt nicht zu	n=34 mw=1.09
Ich finde, dass die Lehrenden in diesem Modul alle Studierenden, unabhängig von Geschlecht, ethnischer oder sozialer Herkunft, gleichwertig behandelt haben.	trifft völlig zu							trifft überhaupt nicht zu	n=32 mw=1.13
Die Lehrenden dieses Moduls verwendeten geschlechtergerechte Formulierungen.	trifft völlig zu							trifft überhaupt nicht zu	n=31 mw=1.19
Die Lehrenden achteten auf die Gleichstellung von Frauen und Männern.	trifft völlig zu							trifft überhaupt nicht zu	n=33 mw=1.09
Geschlechtsspezifische Themenstellungen wurden adäquat behandelt.	trifft völlig zu							trifft überhaupt nicht zu	n=32 mw=1.16
Die Vorlesungen in diesem Modul waren für mich sehr lehrreich.	trifft völlig zu							trifft überhaupt nicht zu	n=33 mw=2
Ich finde, dass der Besuch der Vorlesungen zu diesem Modul für ein effizientes und erfolgreiches Lernen notwendig ist.	trifft völlig zu							trifft überhaupt nicht zu	n=32 mw=2.53
In den Seminaren konnte ich mir aktiv Wissen erarbeiten und/oder vertiefen.	trifft völlig zu							trifft überhaupt nicht zu	n=34 mw=1.47
In den Seminaren konnte ich mich ausreichend einbringen.	trifft völlig zu							trifft überhaupt nicht zu	n=36 mw=1.36
In den Übungen/Praktika habe ich aktiv neue Fertigkeiten und/oder Fähigkeiten erlernt.	trifft völlig zu							trifft überhaupt nicht zu	n=34 mw=1.5
Die Übungen/Praktika in diesem Modul sind für das Verständnis der Lerninhalte hilfreich.	trifft völlig zu							trifft überhaupt nicht zu	n=32 mw=1.44