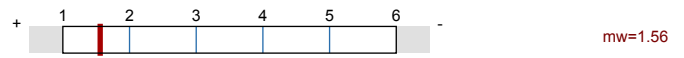


Ärztliche diagnostische Fertigkeiten - 6. Stj.
Erfasste Fragebögen = 126

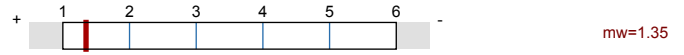


Globalwerte

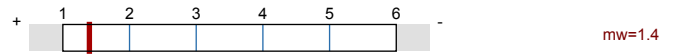
Organisation der Lehrveranstaltung (LV)



Die betreuenden ÄrztInnen....



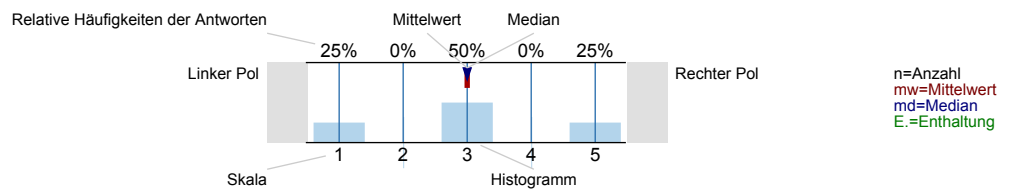
Gesamteindruck



Auswertungsteil der geschlossenen Fragen

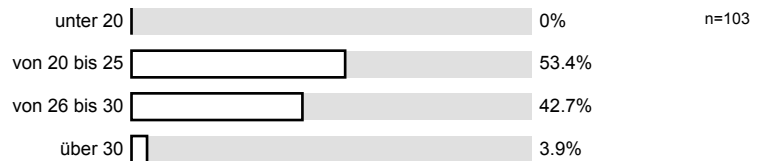
Legende

Frage



Allgemeine Angaben

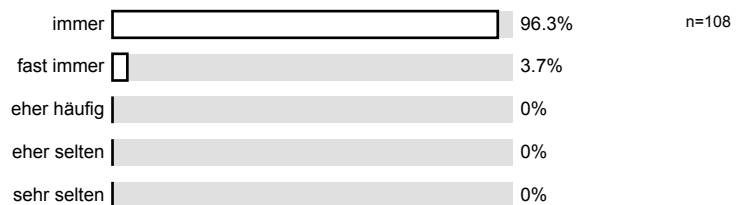
Alter (in Jahren)



Geschlecht

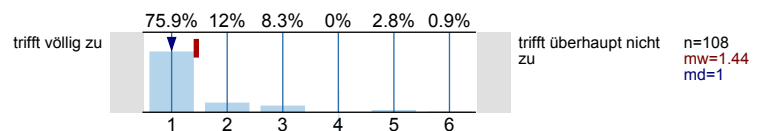


Häufigkeit des UE-Besuches:

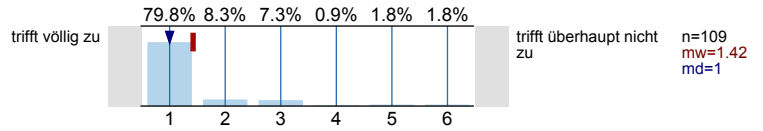


Organisation der Lehrveranstaltung (LV)

Die Unterrichtseinheiten waren insgesamt (zeitlich, inhaltlich) gut organisiert.



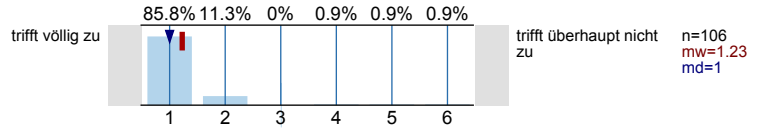
Der Themenpool für diese Lehrveranstaltung war vielfältig.



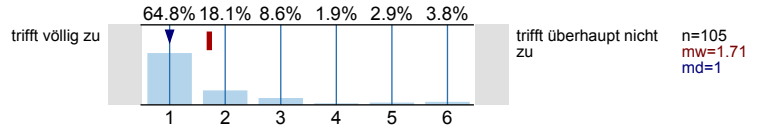
Ich konnte das/die Thema/Themen besuchen, das/die ich wollte.



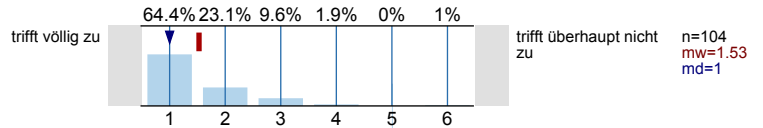
Es gab eine(n) für die Studierenden zuständige(n) betreuende(n) Ärztin/Arzt.



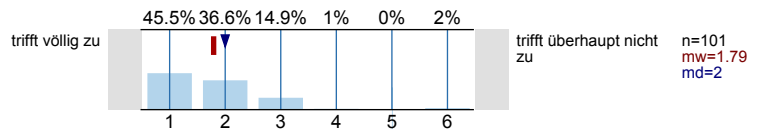
Ich hatte Gelegenheit, meine fachspezifischen klinischen Fertigkeiten an PatientenInnen/meine erworbenen fachspezifischen Fertigkeiten anzuwenden bzw. zu vertiefen.



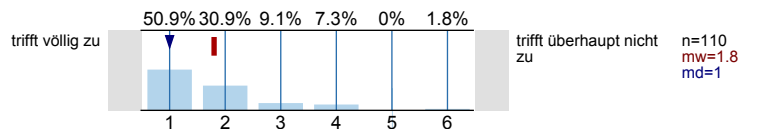
Die Lehrinhalte der gewählten Themen werden mir in meinem zukünftigen Beruf von großem Nutzen sein.



Die von mir gewählten Themen haben zur meiner persönlichen Weiterentwicklung viel beigetragen.

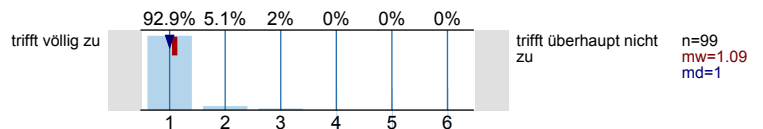


Die von mir gewählten Themen haben meine gesetzten Erwartungen voll erfüllt.

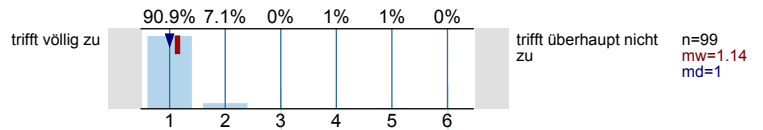


Die betreuenden ÄrztInnen....

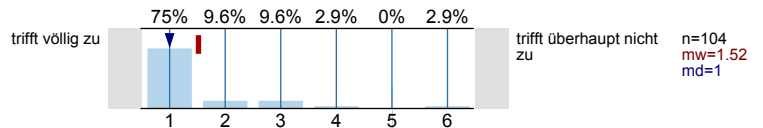
verhielten sich korrekt und freundlich.



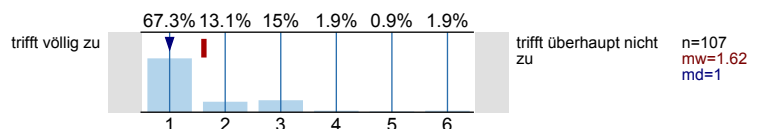
nahmen sich genügend Zeit für meine Ausbildung.



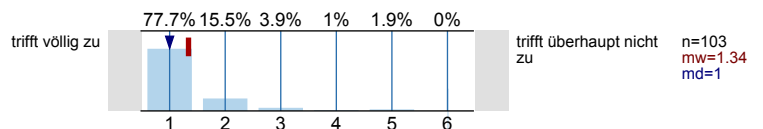
förderten und unterstützten aktiv die Integration in das Abteilungs-/ Stationsteam.



gaben ausreichend Feedback zu meiner Tätigkeit.

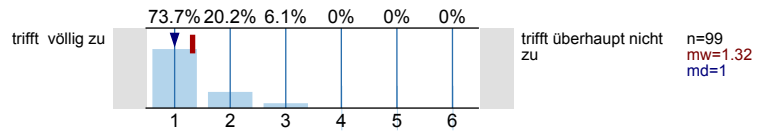


ermutigten die Studierenden zu eigenen Beiträgen.

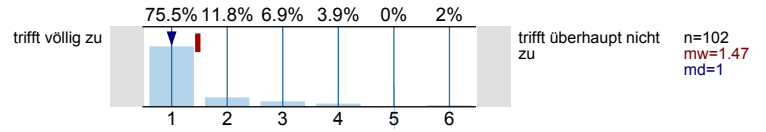


Gesamteindruck

Die von mir gewählten Themen hatten einen hohen Praxisbezug.



Ich finde, diese Lehrveranstaltung fügt sich insgesamt gut in das Gesamtkonzept des 6. Studienjahres ein.



Profillinie

Teilbereich: O 202 Humanmedizin

Name der/des Lehrenden:

Titel der Lehrveranstaltung: Ärztliche diagnostische Fertigkeiten - 6. Stj.
(Name der Umfrage)

Die Unterrichtseinheiten waren insgesamt (zeitlich, inhaltlich) gut organisiert.	trifft völlig zu									trifft überhaupt nicht zu	n=108 mw=1.44
Der Themenpool für diese Lehrveranstaltung war vielfältig.	trifft völlig zu									trifft überhaupt nicht zu	n=109 mw=1.42
Es gab eine(n) für die Studierenden zuständige(n) betreuende(n) Ärztin/Arzt.	trifft völlig zu									trifft überhaupt nicht zu	n=106 mw=1.23
Ich hatte Gelegenheit, meine fachspezifischen klinischen Fertigkeiten an PatientenInnen/meine erworbenen fachspezifischen Fertigkeiten anzuwenden bzw. zu vertiefen.	trifft völlig zu									trifft überhaupt nicht zu	n=105 mw=1.71
Die Lehrinhalte der gewählten Themen werden mir in meinem zukünftigen Beruf von großem Nutzen sein.	trifft völlig zu									trifft überhaupt nicht zu	n=104 mw=1.53
Die von mir gewählten Themen haben zur meiner persönlichen Weiterentwicklung viel beigetragen.	trifft völlig zu									trifft überhaupt nicht zu	n=101 mw=1.79
Die von mir gewählten Themen haben meine gesetzten Erwartungen voll erfüllt.	trifft völlig zu									trifft überhaupt nicht zu	n=110 mw=1.8
verhielten sich korrekt und freundlich.	trifft völlig zu									trifft überhaupt nicht zu	n=99 mw=1.09
nahmen sich genügend Zeit für meine Ausbildung.	trifft völlig zu									trifft überhaupt nicht zu	n=99 mw=1.14
förderten und unterstützten aktiv die Integration in das Abteilungs-/Stationsteam.	trifft völlig zu									trifft überhaupt nicht zu	n=104 mw=1.52
gaben ausreichend Feedback zu meiner Tätigkeit.	trifft völlig zu									trifft überhaupt nicht zu	n=107 mw=1.62
ermutigten die Studierenden zu eigenen Beiträgen.	trifft völlig zu									trifft überhaupt nicht zu	n=103 mw=1.34
Die von mir gewählten Themen hatten einen hohen Praxisbezug.	trifft völlig zu									trifft überhaupt nicht zu	n=99 mw=1.32
Ich finde, diese Lehrveranstaltung fügt sich insgesamt gut in das Gesamtkonzept des 6. Studienjahres ein.	trifft völlig zu									trifft überhaupt nicht zu	n=102 mw=1.47