
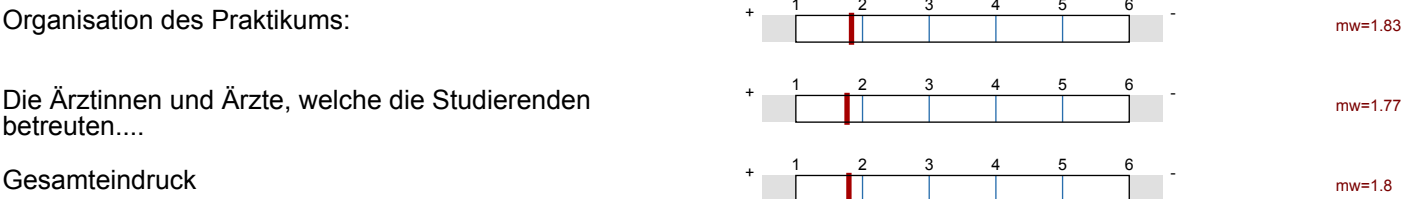


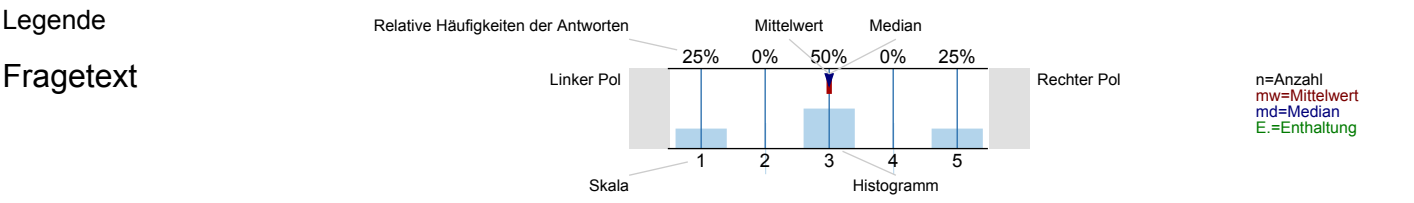
Praktikum - 1. Fächergruppe - 6. Studienjahr - ZL01+ZL02
Erfasste Fragebögen = 50



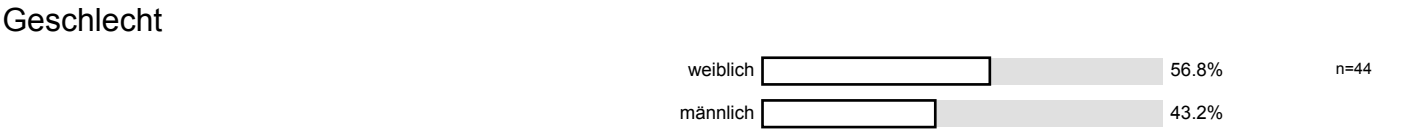
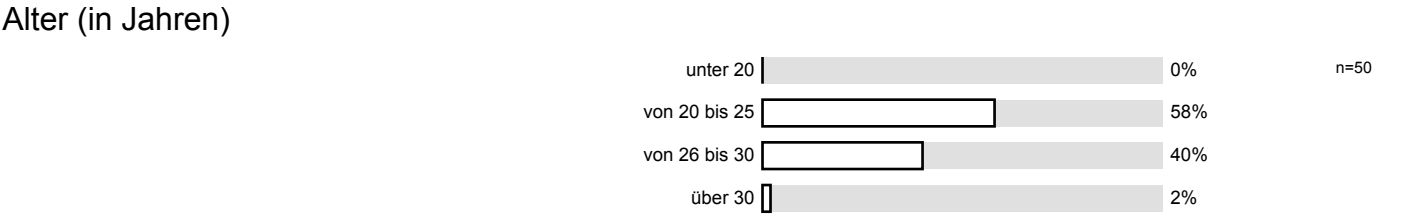
Globalwerte



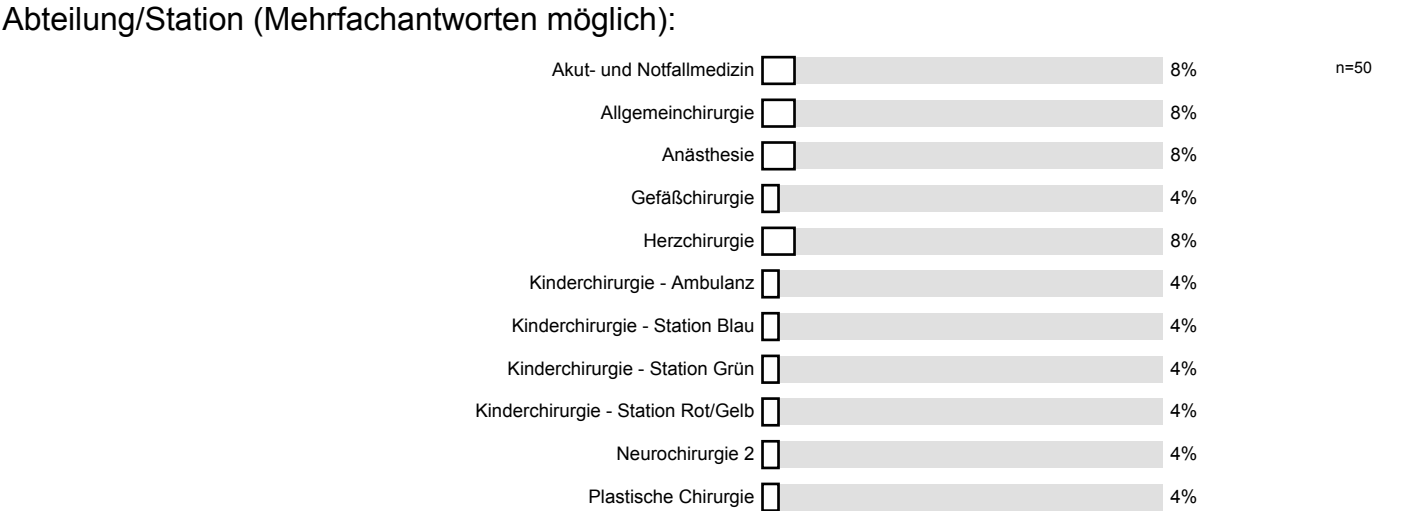
Auswertungsteil der geschlossenen Fragen

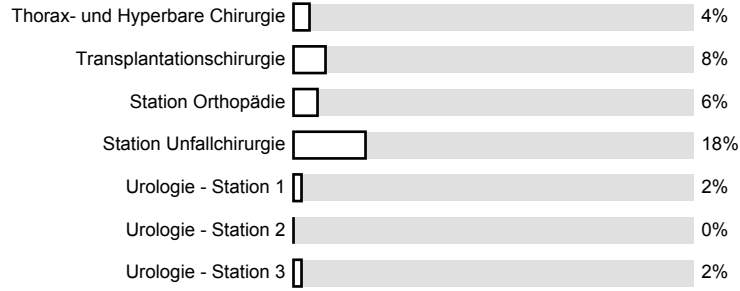


Allgemeine Angaben



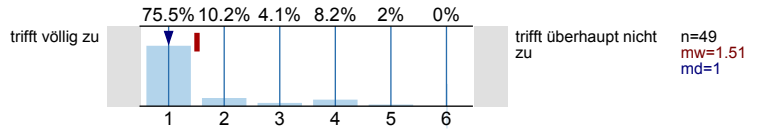
Bitte kreuzen Sie an, an welcher Abteilung bzw. auf welcher Station Sie Ihr Praktikum absolviert haben.



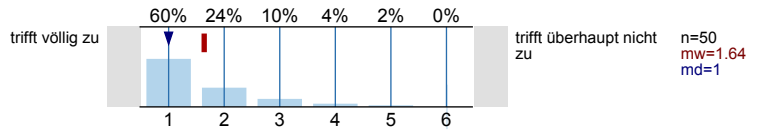


Organisation des Praktikums:

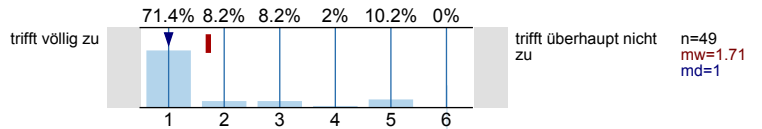
Es fand eine allgemeine Information/ Einschulung statt.



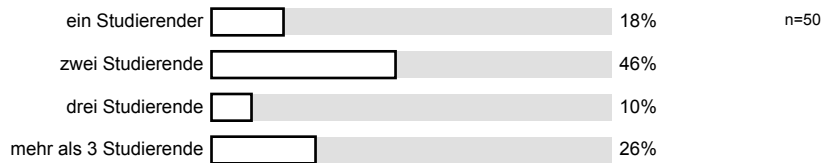
Das Praktikum ist insgesamt (zeitlich, inhaltlich) gut organisiert.



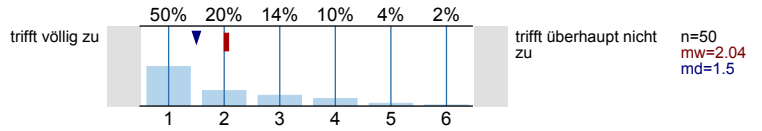
Es gab eine(n) für die Studierenden zuständige(n) betreuende(n) Ärztin/Arzt.



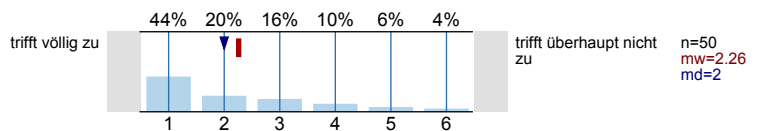
Meinem Betreuer war/waren zugeteilt:



Ich hatte Gelegenheit, meine fachspezifischen klinischen Fertigkeiten an PatientInnen anzuwenden.

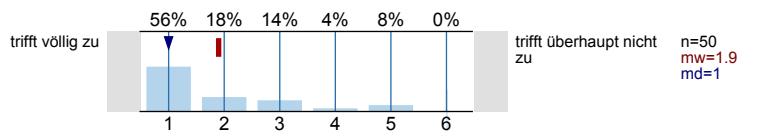


Es gab ausreichend Feedback zu meiner Tätigkeit.

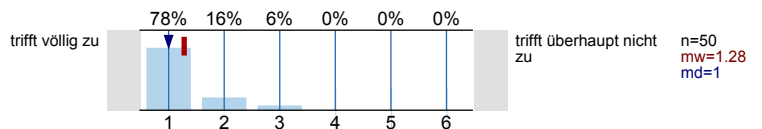


Die Ärztinnen und Ärzte, welche die Studierenden betreuen....

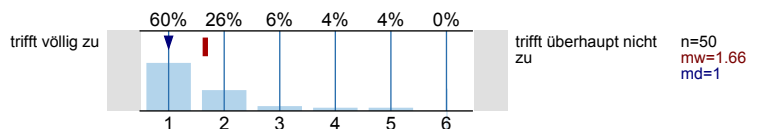
förderten und unterstützten aktiv die Integration in das Abteilungs-/ Stationsteam.



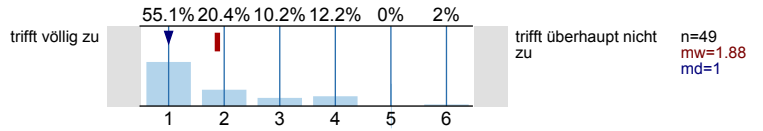
verhielten sich korrekt und freundlich.



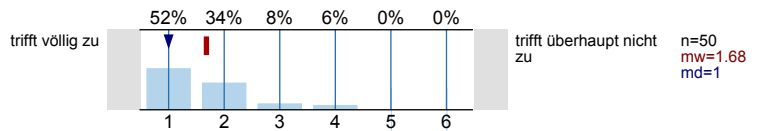
erklärten die Inhalte ausreichend und verständlich.



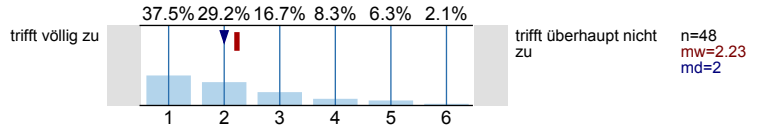
ermutigten die Studierenden zu eigenen Beiträgen.



lieferten hilfreiches Feedback zu den Fragen und Beiträgen der Studierenden.

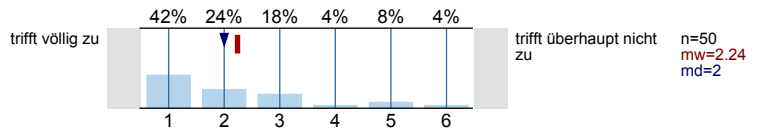


nahmen sich genügend Zeit für die Ausbildung der Studierenden.

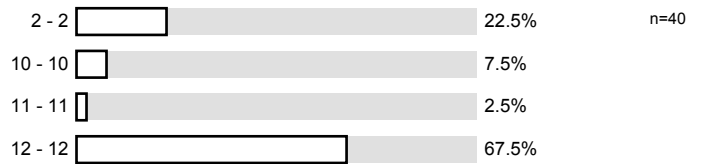


Beurteilung

Die Anleitung zur Falldokumentation war klar und nachvollziehbar.

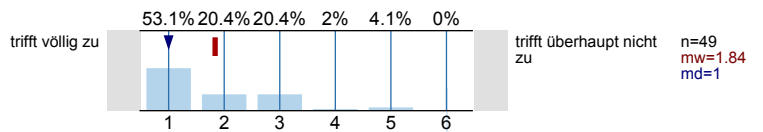


Ich habe während des Praktikums die folgende Anzahl an Falldokumentationen erarbeitet:

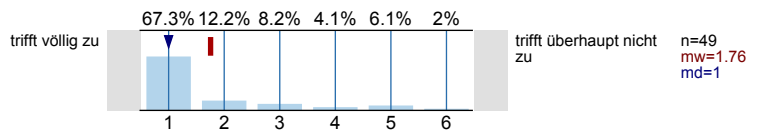


Gesamteindruck

Ich war mit dem Praktikum an der Abteilung/auf der Station insgesamt zufrieden.



Das Praktikum war ein sinnvoller Teil meiner universitären Ausbildung.



Profillinie

Teilbereich: O 202 Humanmedizin

Name der/des Lehrenden:

Titel der Lehrveranstaltung: Praktikum - 1. Fächergruppe - 6. Studienjahr - ZL01+ZL02
(Name der Umfrage)

Es fand eine allgemeine Information/Einschulung statt.	trifft völlig zu									trifft überhaupt nicht zu	n=49 mw=1.51
Das Praktikum ist insgesamt (zeitlich, inhaltlich) gut organisiert.	trifft völlig zu									trifft überhaupt nicht zu	n=50 mw=1.64
Es gab eine(n) für die Studierenden zuständige(n) betreuende(n) Ärztin/Arzt.	trifft völlig zu									trifft überhaupt nicht zu	n=49 mw=1.71
Ich hatte Gelegenheit, meine fachspezifischen klinischen Fertigkeiten an PatientInnen anzuwenden.	trifft völlig zu									trifft überhaupt nicht zu	n=50 mw=2.04
Es gab ausreichend Feedback zu meiner Tätigkeit.	trifft völlig zu									trifft überhaupt nicht zu	n=50 mw=2.26
förderten und unterstützten aktiv die Integration in das Abteilungs-/ Stationsteam.	trifft völlig zu									trifft überhaupt nicht zu	n=50 mw=1.9
verhielten sich korrekt und freundlich.	trifft völlig zu									trifft überhaupt nicht zu	n=50 mw=1.28
erklärten die Inhalte ausreichend und verständlich.	trifft völlig zu									trifft überhaupt nicht zu	n=50 mw=1.66
ermutigten die Studierenden zu eigenen Beiträgen.	trifft völlig zu									trifft überhaupt nicht zu	n=49 mw=1.88
lieferten hilfreiches Feedback zu den Fragen und Beiträgen der Studierenden.	trifft völlig zu									trifft überhaupt nicht zu	n=50 mw=1.68
nahmen sich genügend Zeit für die Ausbildung der Studierenden.	trifft völlig zu									trifft überhaupt nicht zu	n=48 mw=2.23
Die Anleitung zur Falldokumentation war klar und nachvollziehbar.	trifft völlig zu									trifft überhaupt nicht zu	n=50 mw=2.24
Ich war mit dem Praktikum an der Abteilung/auf der Station insgesamt zufrieden.	trifft völlig zu									trifft überhaupt nicht zu	n=49 mw=1.84
Das Praktikum war ein sinnvoller Teil meiner universitären Ausbildung.	trifft völlig zu									trifft überhaupt nicht zu	n=49 mw=1.76