

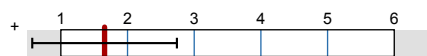
ÄF1 - Hospitation SS14

Erfasste Fragebögen = 99



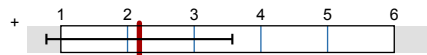
Globalwerte

Bewertung der betreuenden Person



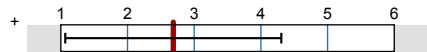
mw=1,66
s=1,08

Zielüberprüfung



mw=2,18
s=1,39

Gesamteinschätzung der Hospitation

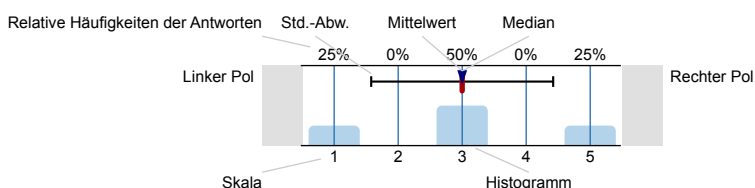


mw=2,69
s=1,62

Auswertungsteil der geschlossenen Fragen

Legende

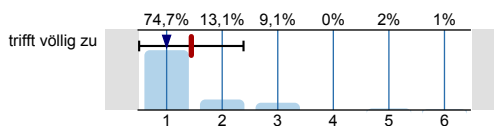
Frage-
text



n=Anzahl
mw=Mittelwert
md=Median
s=Std.-Abw.
E.=Enthaltung

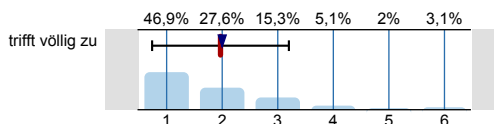
Bewertung der betreuenden Person

... ist fachlich kompetent.



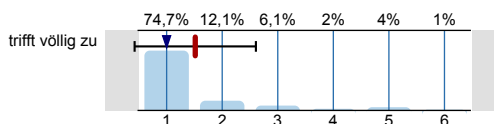
n=99
mw=1,44
md=1
s=0,94

... vermittelt den Lehrstoff gut.



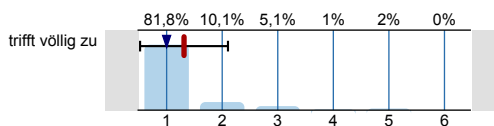
n=98
mw=1,97
md=2
s=1,23

... geht auf Fragen ein.



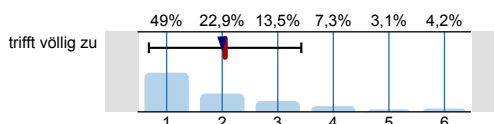
n=99
mw=1,52
md=1
s=1,09

... hält sich an LV-bezogene
Terminvereinbarungen.



n=99
mw=1,31
md=1
s=0,79

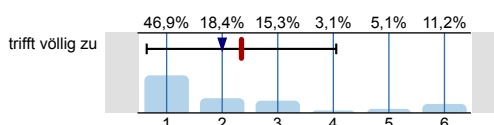
... definiert die Lehr/Lernziele klar.



n=96
mw=2,05
md=2
s=1,37

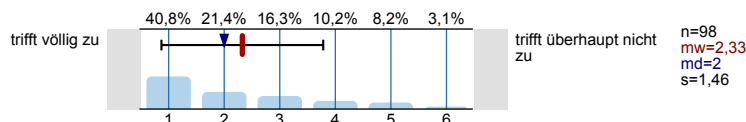
Zielüberprüfung

Erkunden eines möglichen zukünftigen
Berufsfeldes im extramuralen Bereich
des Gesundheitsversorgungssystems.

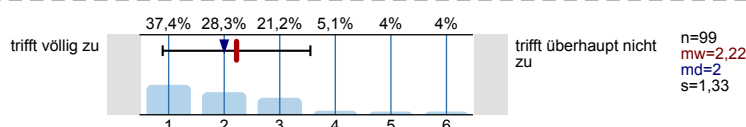


n=98
mw=2,35
md=2
s=1,71

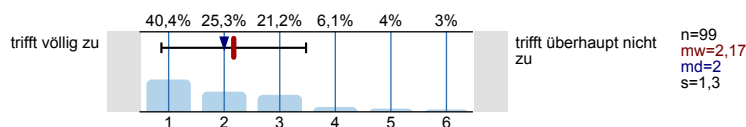
Sammeln erster Eindrücke und Erfahrungen im Umgang mit PatientInnen bzw. KlientInnen.



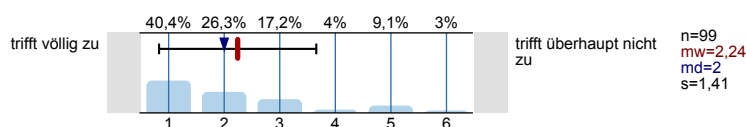
Kennen lernen der unterschiedlichen fachlichen Zugänge, Funktionen und Interessen der verschiedenen in den Einrichtungen tätigen Berufsgruppen und Mitarbeiter/innen.



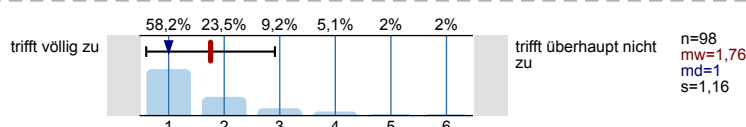
Kennen lernen der Abläufe und Strukturen im medizinischen, pflegerischen und psychosozialen Bereich des extramuralen Gesundheitsversorgungssystems und im öffentlichen Gesundheitsdienst.



Gespräche mit Klientinnen/Klienten bzw. Patientinnen/Patienten sowie Mitarbeiterinnen und Mitarbeiter führen.

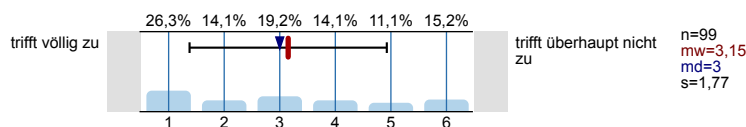


Aktives Beobachten üben.

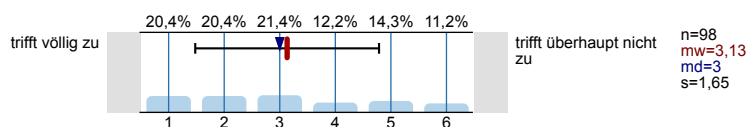


Gesamteinschätzung der Hospitation

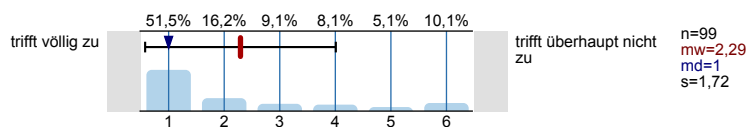
Ich denke, dass ich durch das Hospitieren für meinen zukünftigen Beruf viel gelernt habe.



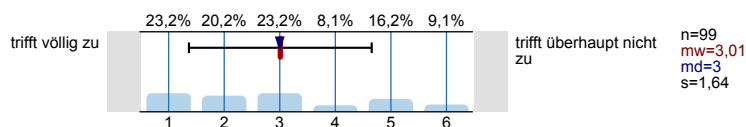
Ich finde, die Rahmenbedingungen dieser LV sind zufriedenstellend.



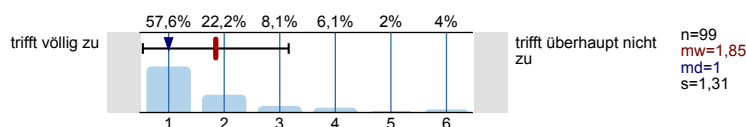
Ich würde diese Einrichtung für die Hospitation weiterempfehlen.



Ich bin mit dieser LV insgesamt zufrieden.



Ich finde, dass ich beim Hospitieren gut betreut wurde.

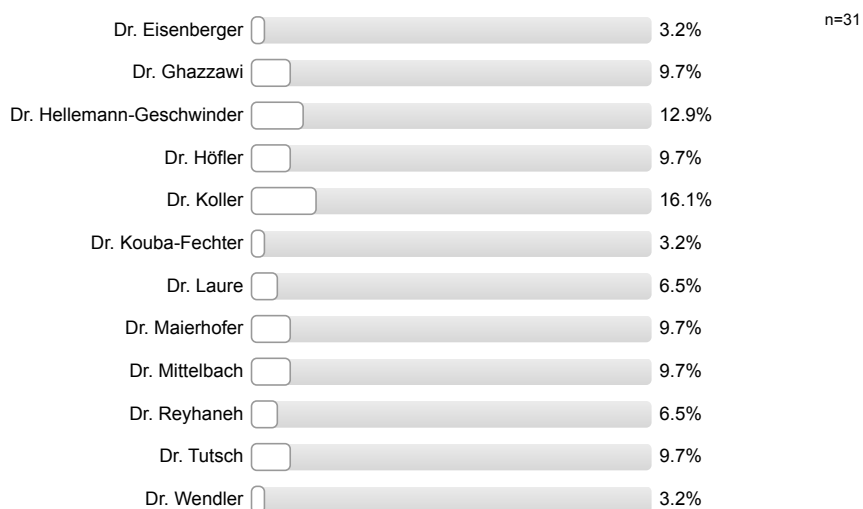


Hospitationsplätze

Institutionen:



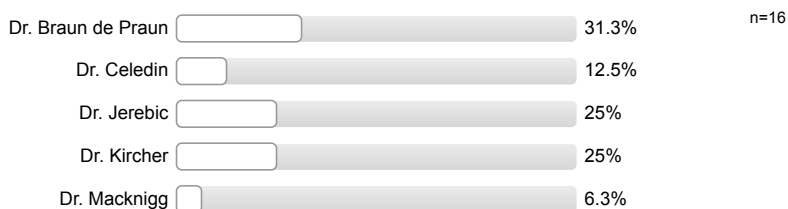
Ärztin/Arzt der Allgemeinmedizin:



Facharzt für Innere Medizin:



Fachärztin/-arzt für Zahn-, Mund- und Kieferheilkunde:



Profillinie

Zusammenstellung: **ÄF1 - Hospitation SS14**

Verwendete Werte in der Profillinie: Mittelwert

Bewertung der betreuenden Person

... ist fachlich kompetent.	trifft völlig zu		trifft überhaupt nicht zu	n=99	mw=1,44 md=1,00 s=0,94
... vermittelt den Lehrstoff gut.	trifft völlig zu		trifft überhaupt nicht zu	n=98	mw=1,97 md=2,00 s=1,23
... geht auf Fragen ein.	trifft völlig zu		trifft überhaupt nicht zu	n=99	mw=1,52 md=1,00 s=1,09
... hält sich an LV-bezogene Terminvereinbarungen.	trifft völlig zu		trifft überhaupt nicht zu	n=99	mw=1,31 md=1,00 s=0,79
... definiert die Lehr/Lernziele klar.	trifft völlig zu		trifft überhaupt nicht zu	n=96	mw=2,05 md=2,00 s=1,37

Zielüberprüfung

Erkunden eines möglichen zukünftigen Berufsfeldes im extramuralen Bereich des Gesundheitsversorgungssystems.	trifft völlig zu		trifft überhaupt nicht zu	n=98	mw=2,35 md=2,00 s=1,71
Sammeln erster Eindrücke und Erfahrungen im Umgang mit PatientInnen bzw. KlientInnen.	trifft völlig zu		trifft überhaupt nicht zu	n=98	mw=2,33 md=2,00 s=1,46
Kennen lernen der unterschiedlichen fachlichen Zugänge, Funktionen und Interessen der verschiedenen in den Einrichtungen tätigen	trifft völlig zu		trifft überhaupt nicht zu	n=99	mw=2,22 md=2,00 s=1,33
Kennen lernen der Abläufe und Strukturen im medizinischen, pflegerischen und psychosozialen Bereich des extramuralen	trifft völlig zu		trifft überhaupt nicht zu	n=99	mw=2,17 md=2,00 s=1,30
Gespräche mit Klientinnen/Klienten bzw. Patientinnen/Patienten sowie Mitarbeiterinnen und Mitarbeiter führen.	trifft völlig zu		trifft überhaupt nicht zu	n=99	mw=2,24 md=2,00 s=1,41
Aktives Beobachten üben.	trifft völlig zu		trifft überhaupt nicht zu	n=98	mw=1,76 md=1,00 s=1,16

Gesamteinschätzung der Hospitation

Ich denke, dass ich durch das Hospitieren für meinen zukünftigen Beruf viel gelernt habe.	trifft völlig zu		trifft überhaupt nicht zu	n=99	mw=3,15 md=3,00 s=1,77
Ich finde, die Rahmenbedingungen dieser LV sind zufriedenstellend.	trifft völlig zu		trifft überhaupt nicht zu	n=98	mw=3,13 md=3,00 s=1,65
Ich würde diese Einrichtung für die Hospitation weiterempfehlen.	trifft völlig zu		trifft überhaupt nicht zu	n=99	mw=2,29 md=1,00 s=1,72
Ich bin mit dieser LV insgesamt zufrieden.	trifft völlig zu		trifft überhaupt nicht zu	n=99	mw=3,01 md=3,00 s=1,64
Ich finde, dass ich beim Hospitieren gut betreut wurde.	trifft völlig zu		trifft überhaupt nicht zu	n=99	mw=1,85 md=1,00 s=1,31