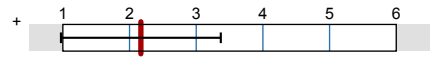




ÄFIIB - Ärztliche Fertigkeiten IIb
Erfasste Fragebögen = 8

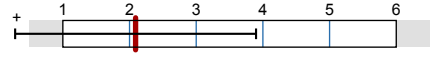
Globalwerte

Leistungsmotivation und Zufriedenheit - allgemein



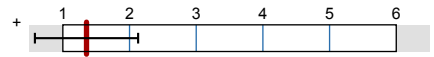
mw=2,17
s=1,2

Zufriedenheit mit den über den VMC (Virtual Medical Campus) zur Verfügung gestellten Unterlagen:



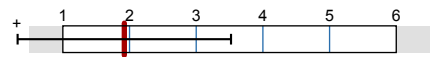
mw=2,09
s=1,81

Fairness & Gleichbehandlung



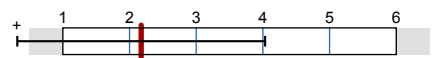
mw=1,35
s=0,77

Spezieller Teil 1



mw=1,92
s=1,6

Spezieller Teil 2

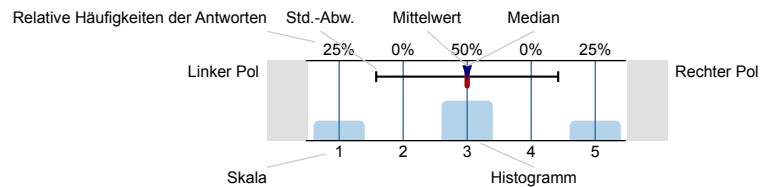


mw=2,18
s=1,86

Auswertungsteil der geschlossenen Fragen

Legende

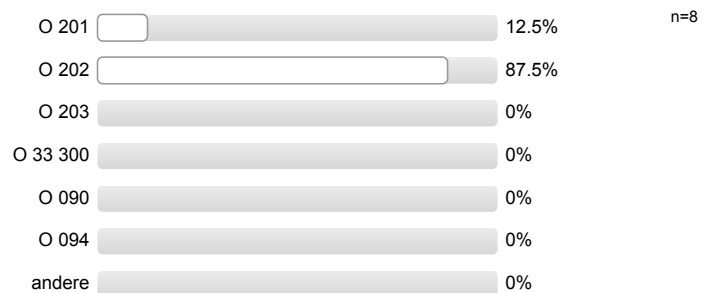
Frage



n=Anzahl
mw=Mittelwert
md=Median
s=Std.-Abw.
E.=Enthaltung

Allgemeine Angaben

Studienkennzahl (mehrfach-Antworten möglich):



Alter in Jahren:



Häufigkeit des Vorlesungsbesuchs:

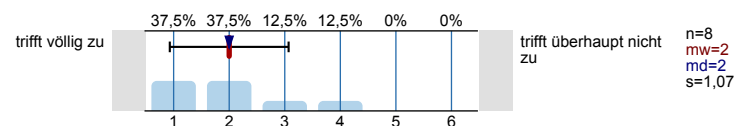


Geschlecht:

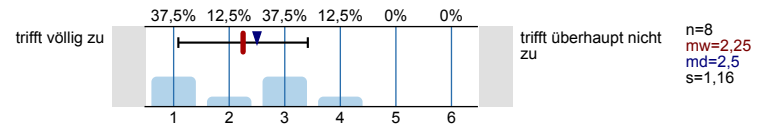


Leistungsmotivation und Zufriedenheit - allgemein

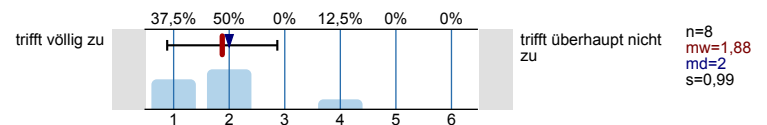
Den Aufbau und Ablauf der Ersten Hilfe halte ich für gelungen.



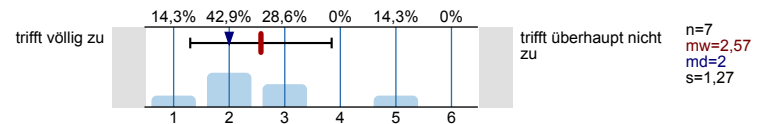
Ich finde, dass die theoretischen Einführungen vor den eigentlichen Übungen notwendig sind.



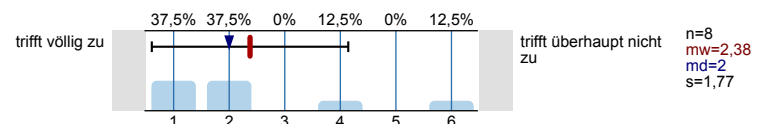
In den theoretischen Einführungen wurden mir die Lerninhalte verständlich vermittelt.



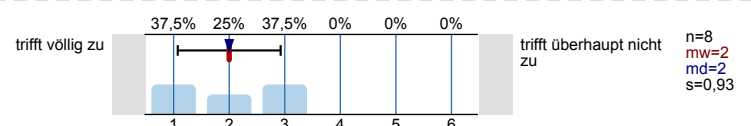
In der Ersten Hilfe habe ich viel gelernt.



Ich finde, dass die Lehrenden der Ersten Hilfe am Lernerfolg der Studierenden interessiert sind.

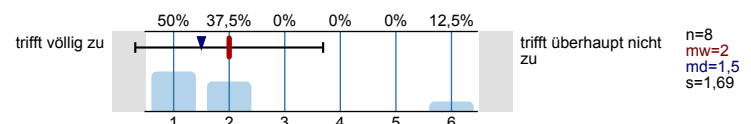


Durch die Übungen habe ich wichtige neue Fertigkeiten für meinen zukünftigen Beruf erworben.

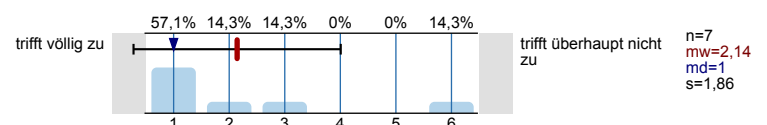


Zufriedenheit mit den über den VMC (Virtual Medical Campus) zur Verfügung gestellten Unterlagen:

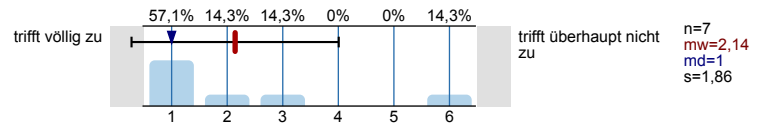
Die elektronischen Lernunterlagen in diesem Modul sind verständlich aufgebaut und eine Hilfe beim Lernen.



Die elektronischen Lerninhalte und Stichwortlisten zur Prüfungsvorbereitung waren aktuell und wurden rechtzeitig zur Verfügung gestellt.

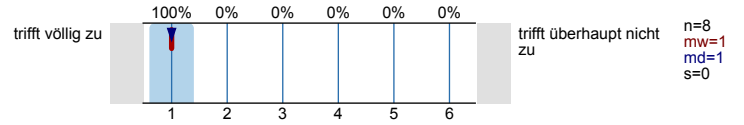


Die Feinlernziele in diesem Modul sind klar verständlich und nachvollziehbar dargestellt.

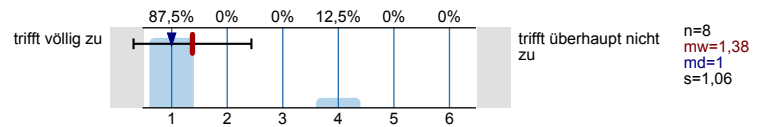


Fairness & Gleichbehandlung

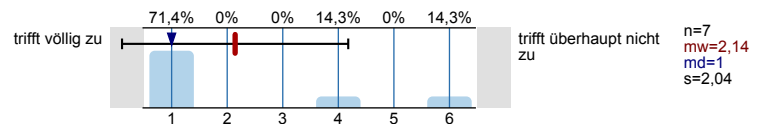
Die Lehrenden haben mich fair behandelt.



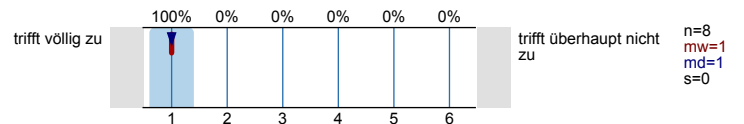
Ich finde, dass die Lehrenden alle Studierenden, unabhängig von Geschlecht, ethnischer oder sozialer Herkunft, gleichwertig behandelt haben.



Die Lehrenden verwendeten geschlechtergerechte Formulierungen.

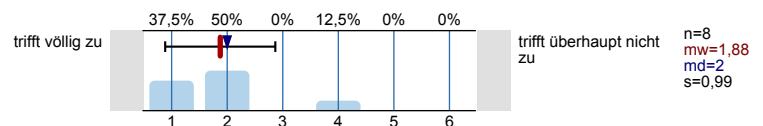


Die Lehrenden achteten auf die Gleichbehandlung von Frauen und Männern.

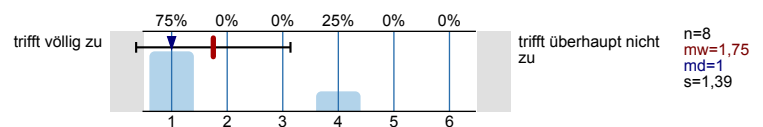


Spezieller Teil 1

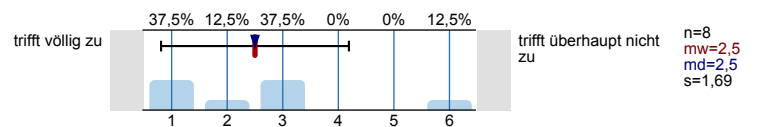
Grundlagen, Organisatorisches, Kontrolle der Lebensfunktionen, Lebensrettende Sofortmaßnahmen



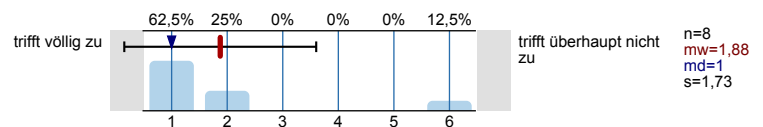
Säuglings- und Kindernotfälle



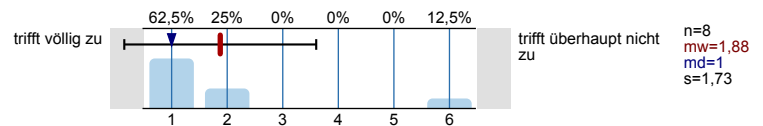
Traumatologie



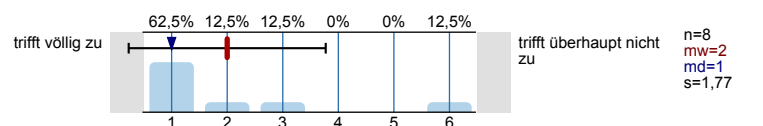
Notfälle und Atmung



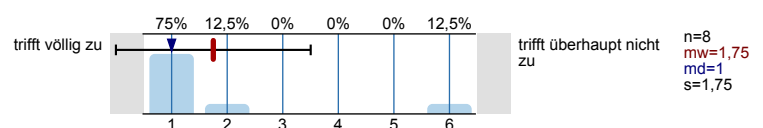
Bewusstlosigkeit, Bewusstseinsstörung



Schock verschiedener Ursache



Herz, Kreislauf

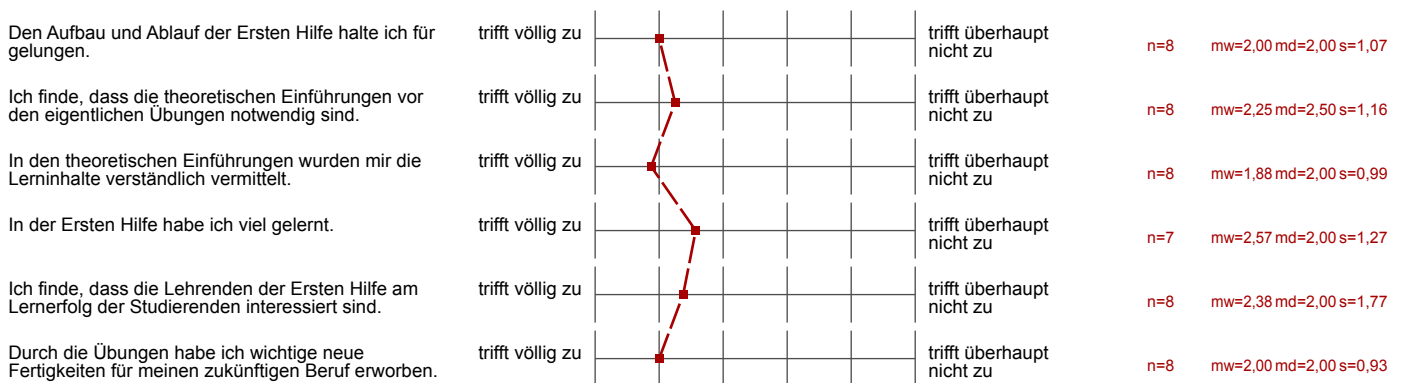


Profillinie

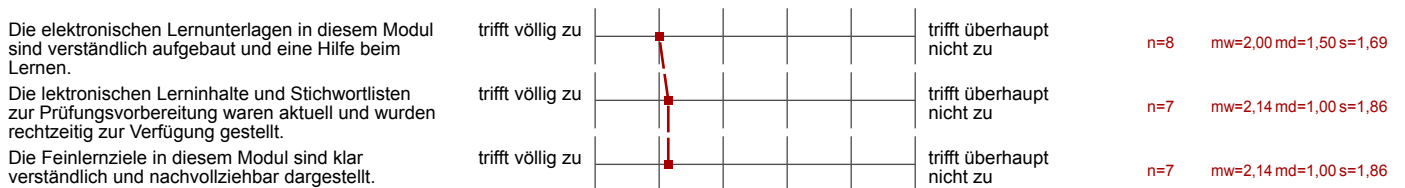
Teilbereich: O 202 Humanmedizin
 Name der/des Lehrenden:
 Titel der Lehrveranstaltung: ÄFIb - Ärztliche Fertigkeiten IIb
 (Name der Umfrage)

Verwendete Werte in der Profillinie: Mittelwert

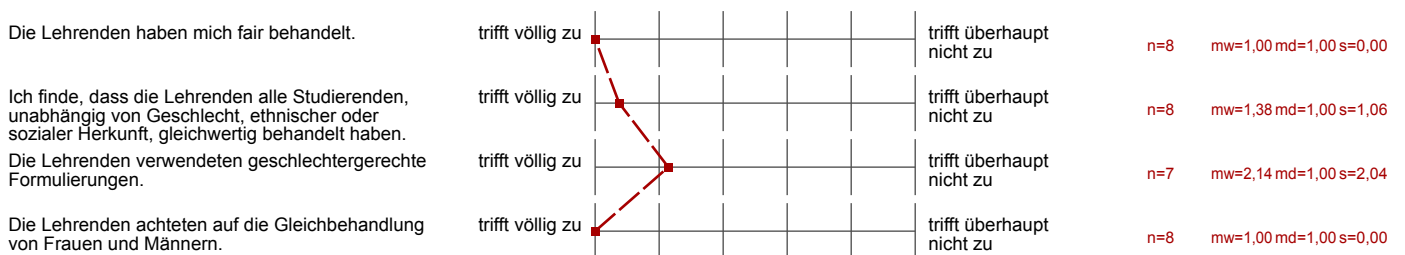
Leistungsmotivation und Zufriedenheit - allgemein



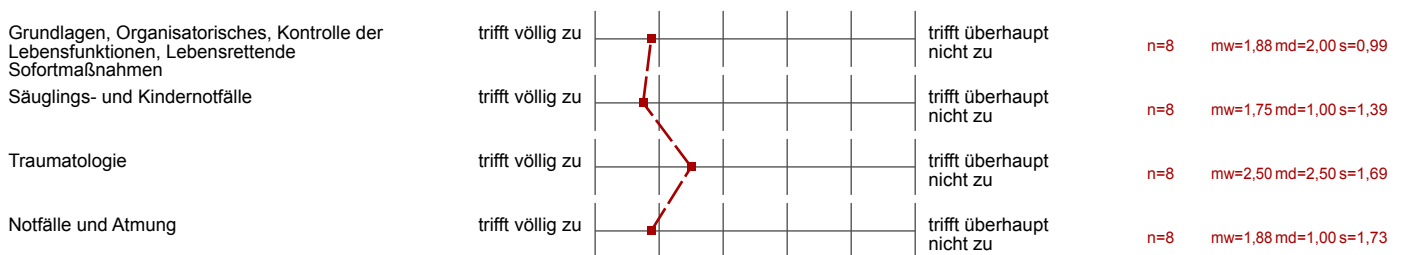
Zufriedenheit mit den über den VMC (Virtual Medical Campus) zur Verfügung gestellten Unterlagen:

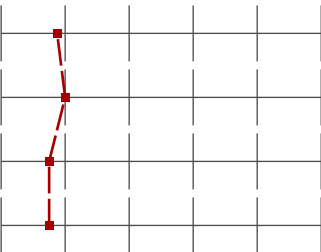
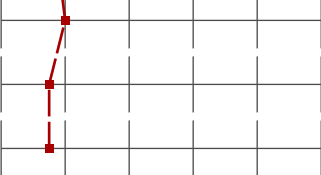
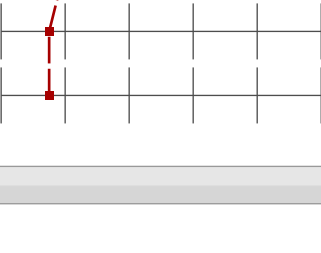
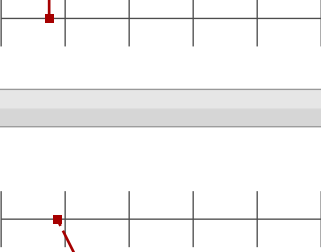


Fairness & Gleichbehandlung

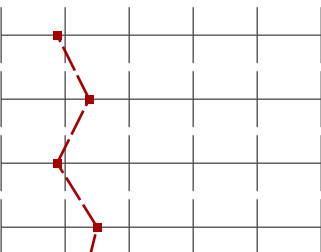
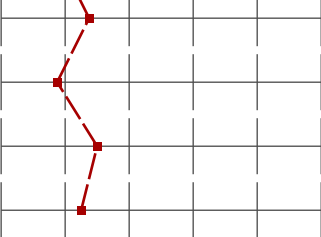
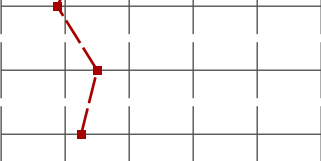
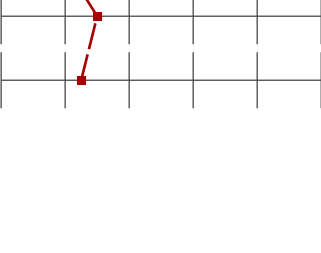
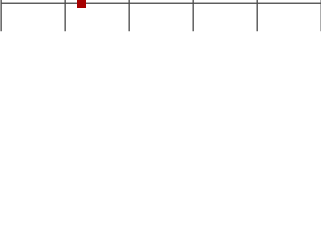


Spezieller Teil 1



Bewusstlosigkeit, Bewusstseinsstörung	trifft völlig zu		trifft überhaupt nicht zu	n=8	mw=1,88 md=1,00 s=1,73
Schock verschiedener Ursache	trifft völlig zu		trifft überhaupt nicht zu	n=8	mw=2,00 md=1,00 s=1,77
Herz, Kreislauf	trifft völlig zu		trifft überhaupt nicht zu	n=8	mw=1,75 md=1,00 s=1,75
Kreislaufstillstand	trifft völlig zu		trifft überhaupt nicht zu	n=8	mw=1,75 md=1,00 s=1,75

Spezieller Teil 2

Station 1: BAK, CPR, AED	trifft völlig zu		trifft überhaupt nicht zu	n=8	mw=1,88 md=1,00 s=1,81
Station 2: Traumatologische Erste Hilfe	trifft völlig zu		trifft überhaupt nicht zu	n=8	mw=2,38 md=2,00 s=1,77
Station 3a: Lagerungsarten, Patientenbergung	trifft völlig zu		trifft überhaupt nicht zu	n=8	mw=1,88 md=1,00 s=1,81
Station 3b: Vorstellung des Rettungswagens, Übungen	trifft völlig zu		trifft überhaupt nicht zu	n=8	mw=2,50 md=1,50 s=2,00
Station 4: Säuglings- und Kindernotfälle	trifft völlig zu		trifft überhaupt nicht zu	n=8	mw=2,25 md=1,00 s=1,91