



M08 - Sauerstoff-Transportsysteme des Menschen
Erfasste Fragebögen = 102

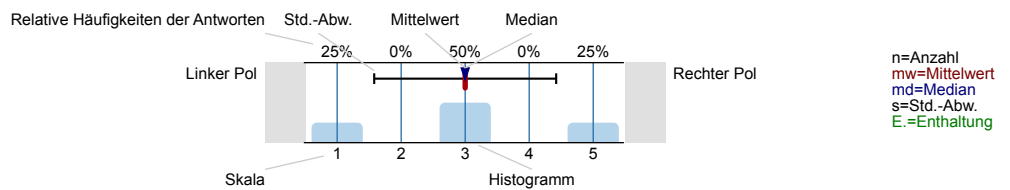
Globalwerte

| | | |
|-----------------------------------|--|-------------------|
| Organisation | | mw=1,67 s=0,91 |
| Inhalte, Unterlagen, Neuheitswert | | mw=2,03 s=1,01 |
| Vorlesungen | | mw=2,14 s=0,99 |
| Übungen | | mw=1,69 s=0,9 |
| Seminare | | mw=1,77 s=0,9 |
| Fairness und Gleichbehandlung | | mw=1,22 s=0,6 |

Auswertungsteil der geschlossenen Fragen

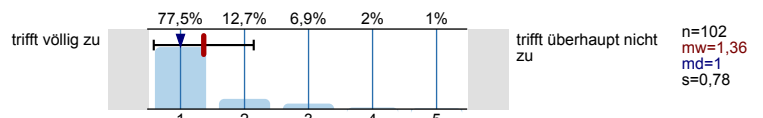
Legende

Fragestext

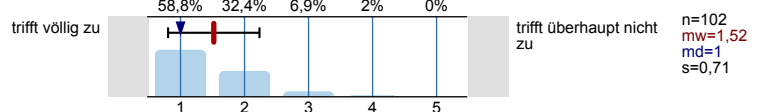


Organisation

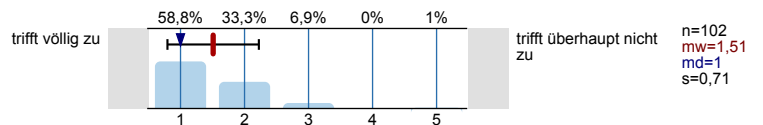
Der Stundenplan erlaubte die Teilnahme an allen Lehrveranstaltungen.



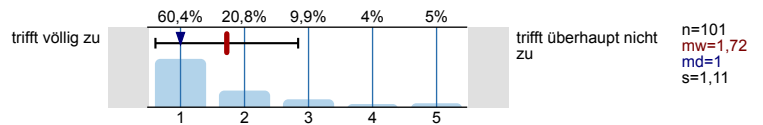
Die räumlichen Rahmenbedingungen für die Lehrveranstaltungen waren zufriedenstellend.



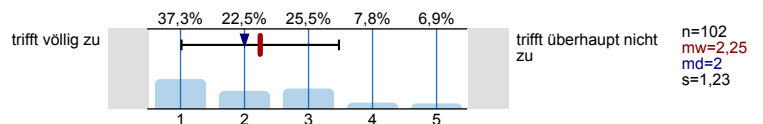
Die technische Ausstattung der Lehrträumlichkeiten war adäquat.



Organisatorische Hinweise für die Lehrveranstaltungen waren aktuell und rechtzeitig in MEDonline verfügbar.

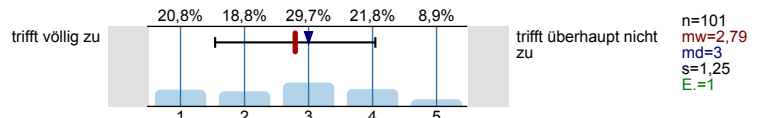


Die Performance und das Handling des VMC waren gut und bedienergerecht.

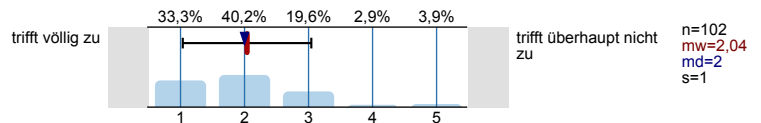


Inhalte, Unterlagen, Neuheitswert

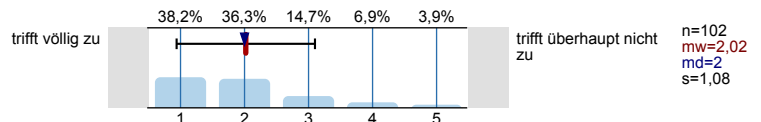
Allfällige zusätzliche Lernunterlagen sowie Hinweise auf Lernquellen waren im VMC verfügbar.



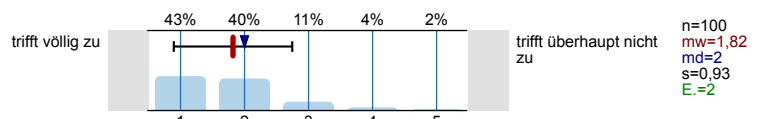
Die Lernziele sind klar definiert.



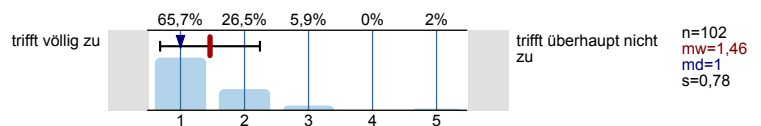
Das Quellenmaterial für das Lernen ist klar beschrieben.



Vorlesungen, Seminare und Übungen waren inhaltlich gut aufeinander abgestimmt.

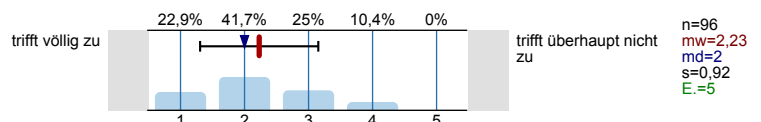


In diesem Modul habe ich viel Neues erfahren und gelernt.

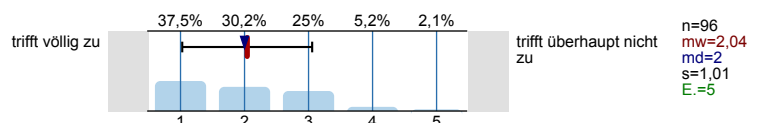


Vorlesungen

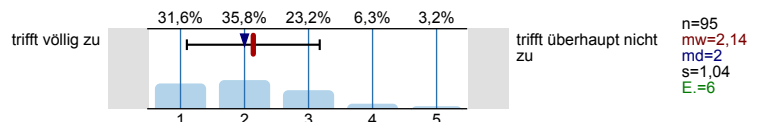
Die Vortragstechnik und Präsentation war überzeugend.



Die Vorträge haben mir Überblick verschafft.

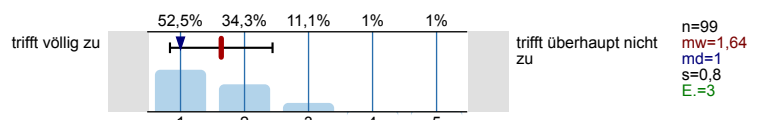


Die Vorträge haben mich motiviert, mich mit der Materie mehr zu beschäftigen.

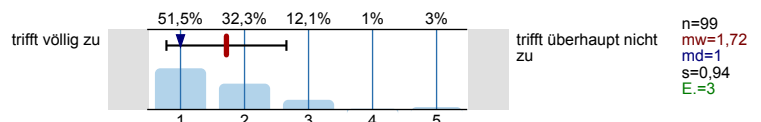


Übungen

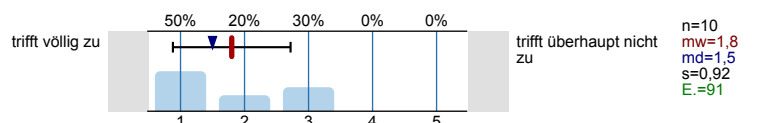
Die Betreuung durch die ÜbungsleiterInnen war gut.



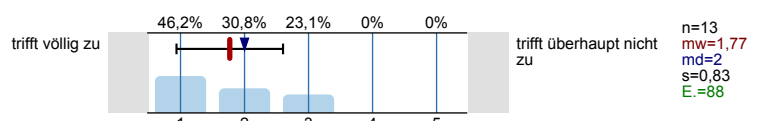
Die Praktika haben mir geholfen, theoretischen Stoff mit Versuchen zu verstehen und zu festigen.



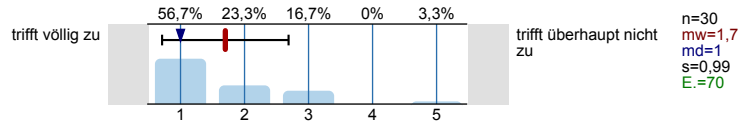
Ich wurde auf der klinischen Station gut aufgenommen und beim Lernen unterstützt.



Meine betreuenden Personen auf der Station waren an meinem Lernerfolg sehr interessiert.

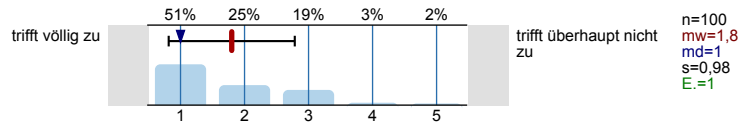


Ich wurde von meinem Tutor / meiner Tutorin optimal unterstützt.

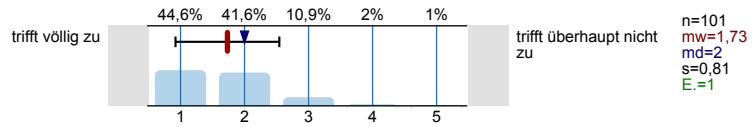


Seminare

Die Seminare ermöglichen mir, mich mit Fragen, Diskussionen oder Präsentationen einzubringen.

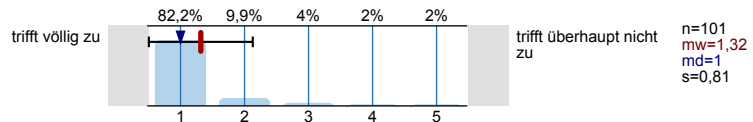


Die SeminarleiterInnen haben die LV gut moderiert.

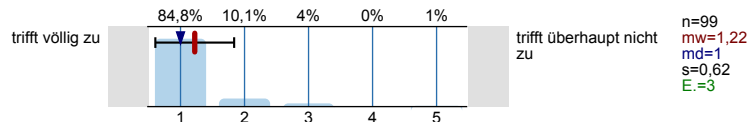


Fairness und Gleichbehandlung

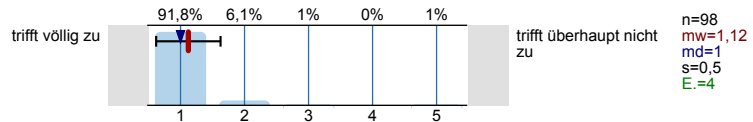
Die Lehrenden behandeln die Studierenden fair.



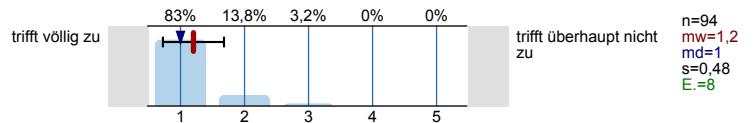
Die Lehrenden achten auf Gleichstellung von Frauen und Männern.



Die Lehrenden behandeln Studierende gleich, ungeachtet ihrer ethnischen, sozialen oder religiösen Herkunft.



Die Inhalte der Lehrveranstaltungen sind gendergerecht aufbereitet.








Profillinie

Teilbereich: O 202 - Module





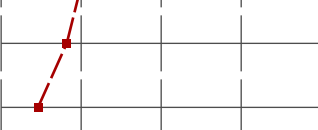
Name der/des Lehrenden:
 Titel der Lehrveranstaltung: M08 - Sauerstoff-Transportsysteme des Menschen
 (Name der Umfrage)

Verwendete Werte in der Profillinie: Mittelwert




Organisation

| | | | | |
|---|------------------|--|---------------------------|------------------------------|
| Der Stundenplan erlaubte die Teilnahme an allen Lehrveranstaltungen. | trifft völlig zu |  | trifft überhaupt nicht zu | n=102 mw=1,36 md=1,00 s=0,78 |
| Die räumlichen Rahmenbedingungen für die Lehrveranstaltungen waren zufriedenstellend. | trifft völlig zu |  | trifft überhaupt nicht zu | n=102 mw=1,52 md=1,00 s=0,71 |
| Die technische Ausstattung der Lehrmöglichkeiten war adäquat. | trifft völlig zu |  | trifft überhaupt nicht zu | n=102 mw=1,51 md=1,00 s=0,71 |
| Organisatorische Hinweise für die Lehrveranstaltungen waren aktuell und rechtzeitig in MEDonline verfügbar. | trifft völlig zu |  | trifft überhaupt nicht zu | n=101 mw=1,72 md=1,00 s=1,11 |
| Die Performance und das Handling des VMC waren gut und bedienergerecht. | trifft völlig zu |  | trifft überhaupt nicht zu | n=102 mw=2,25 md=2,00 s=1,23 |




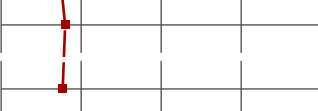
Inhalte, Unterlagen, Neuheitswert

| | | | | |
|--|------------------|--|---------------------------|------------------------------|
| Allfällige zusätzliche Lernunterlagen sowie Hinweise auf Lernquellen waren im VMC verfügbar. | trifft völlig zu |  | trifft überhaupt nicht zu | n=101 mw=2,79 md=3,00 s=1,25 |
| Die Lernziele sind klar definiert. | trifft völlig zu |  | trifft überhaupt nicht zu | n=102 mw=2,04 md=2,00 s=1,00 |
| Das Quellenmaterial für das Lernen ist klar beschrieben. | trifft völlig zu |  | trifft überhaupt nicht zu | n=102 mw=2,02 md=2,00 s=1,08 |
| Vorlesungen, Seminare und Übungen waren inhaltlich gut aufeinander abgestimmt. | trifft völlig zu |  | trifft überhaupt nicht zu | n=100 mw=1,82 md=2,00 s=0,93 |
| In diesem Modul habe ich viel Neues erfahren und gelernt. | trifft völlig zu |  | trifft überhaupt nicht zu | n=102 mw=1,46 md=1,00 s=0,78 |

Vorlesungen

| | | | | |
|---|------------------|--|---------------------------|-----------------------------|
| Die Vortragstechnik und Präsentation war überzeugend. | trifft völlig zu |  | trifft überhaupt nicht zu | n=96 mw=2,23 md=2,00 s=0,92 |
| Die Vorträge haben mir Überblick verschafft. | trifft völlig zu |  | trifft überhaupt nicht zu | n=96 mw=2,04 md=2,00 s=1,01 |
| Die Vorträge haben mich motiviert, mich mit der Materie mehr zu beschäftigen. | trifft völlig zu |  | trifft überhaupt nicht zu | n=95 mw=2,14 md=2,00 s=1,04 |

Übungen

| | | | | |
|--|------------------|--|---------------------------|-----------------------------|
| Die Betreuung durch die ÜbungsleiterInnen war gut. | trifft völlig zu |  | trifft überhaupt nicht zu | n=99 mw=1,64 md=1,00 s=0,80 |
| Die Praktika haben mir geholfen, theoretischen Stoff mit Versuchen zu verstehen und zu festigen. | trifft völlig zu |  | trifft überhaupt nicht zu | n=99 mw=1,72 md=1,00 s=0,94 |
| Ich wurde auf der klinischen Station gut aufgenommen und beim Lernen unterstützt. | trifft völlig zu |  | trifft überhaupt nicht zu | n=10 mw=1,80 md=1,50 s=0,92 |
| Meine betreuenden Personen auf der Station waren an meinem Lernerfolg sehr interessiert. | trifft völlig zu |  | trifft überhaupt nicht zu | n=13 mw=1,77 md=2,00 s=0,83 |

| | | | | | |
|--|------------------|--|---------------------------|------|------------------------|
| Ich wurde von meinem Tutor / meiner Tutorin optimal unterstützt. | trifft völlig zu | | trifft überhaupt nicht zu | n=30 | mw=1,70 md=1,00 s=0,99 |
|--|------------------|--|---------------------------|------|------------------------|

Seminare

| | | | | | |
|---|------------------|--|---------------------------|-------|------------------------|
| Die Seminare ermöglichen mir, mich mit Fragen, Diskussionen oder Präsentationen einzubringen. | trifft völlig zu | | trifft überhaupt nicht zu | n=100 | mw=1,80 md=1,00 s=0,98 |
|---|------------------|--|---------------------------|-------|------------------------|

| | | | | | |
|--|------------------|--|---------------------------|-------|------------------------|
| Die SeminarleiterInnen haben die LV gut moderiert. | trifft völlig zu | | trifft überhaupt nicht zu | n=101 | mw=1,73 md=2,00 s=0,81 |
|--|------------------|--|---------------------------|-------|------------------------|

Fairness und Gleichbehandlung

| | | | | | |
|--|------------------|--|---------------------------|-------|------------------------|
| Die Lehrenden behandeln die Studierenden fair. | trifft völlig zu | | trifft überhaupt nicht zu | n=101 | mw=1,32 md=1,00 s=0,81 |
|--|------------------|--|---------------------------|-------|------------------------|

| | | | | | |
|---|------------------|--|---------------------------|------|------------------------|
| Die Lehrenden achten auf Gleichstellung von Frauen und Männern. | trifft völlig zu | | trifft überhaupt nicht zu | n=99 | mw=1,22 md=1,00 s=0,62 |
|---|------------------|--|---------------------------|------|------------------------|

| | | | | | |
|---|------------------|--|---------------------------|------|------------------------|
| Die Lehrenden behandeln Studierende gleich, ungeachtet ihrer ethnischen, sozialen oder religiösen Herkunft. | trifft völlig zu | | trifft überhaupt nicht zu | n=98 | mw=1,12 md=1,00 s=0,50 |
|---|------------------|--|---------------------------|------|------------------------|

| | | | | | |
|---|------------------|--|---------------------------|------|------------------------|
| Die Inhalte der Lehrveranstaltungen sind gendergerecht aufbereitet. | trifft völlig zu | | trifft überhaupt nicht zu | n=94 | mw=1,20 md=1,00 s=0,48 |
|---|------------------|--|---------------------------|------|------------------------|