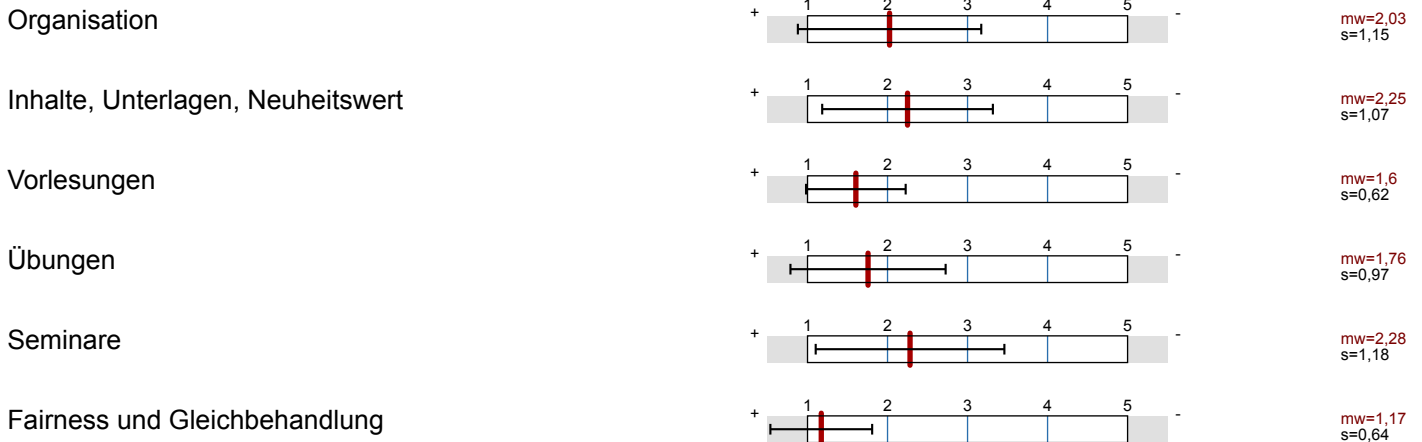




M19 - Entwicklung, Wachstum, Reifung - ZS01
Erfasste Fragebögen = 16

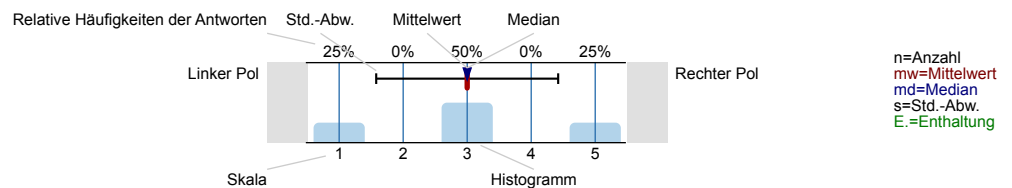
Globalwerte



Auswertungsteil der geschlossenen Fragen

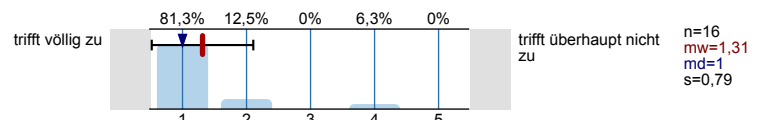
Legende

Fragestext

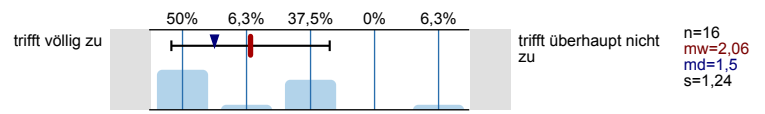


Organisation

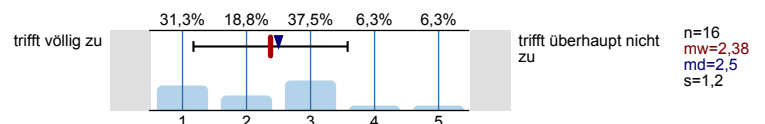
Der Stundenplan erlaubte die Teilnahme an allen Lehrveranstaltungen.



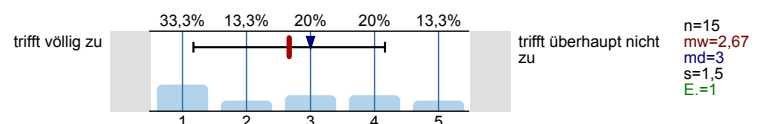
Die räumlichen Rahmenbedingungen für die Lehrveranstaltungen waren zufriedenstellend.



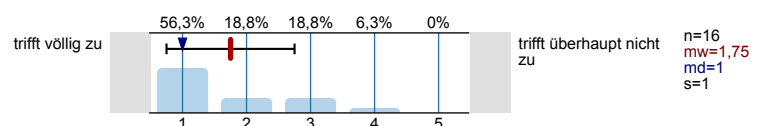
Die technische Ausstattung der Lehrträumlichkeiten war adäquat.



Organisatorische Hinweise für die Lehrveranstaltungen waren aktuell und rechtzeitig in MEDonline verfügbar.

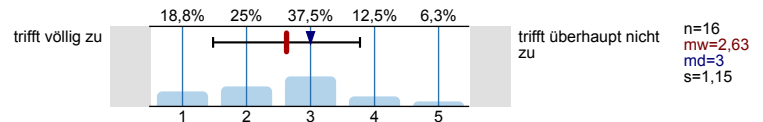


Die Performance und das Handling des VMC waren gut und bedienergerecht.

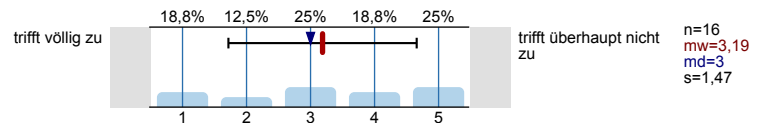


Inhalte, Unterlagen, Neuheitswert

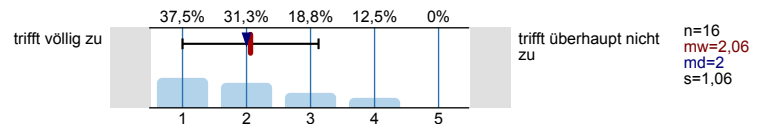
Allfällige zusätzliche Lernunterlagen sowie Hinweise auf Lernquellen waren im VMC verfügbar.



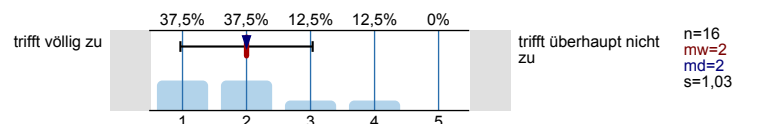
Die Lernziele sind klar definiert.



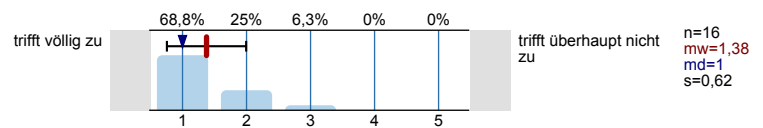
Das Quellenmaterial für das Lernen ist klar beschrieben.



Vorlesungen, Seminare und Übungen waren inhaltlich gut aufeinander abgestimmt.

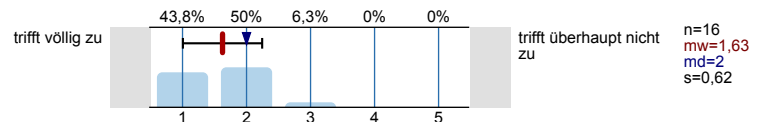


In diesem Modul habe ich viel Neues erfahren und gelernt.

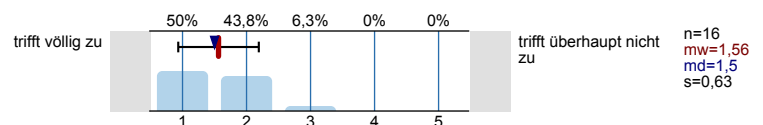


Vorlesungen

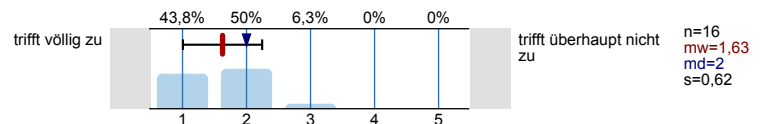
Die Vortragstechnik und Präsentation war überzeugend.



Die Vorträge haben mir Überblick verschafft.

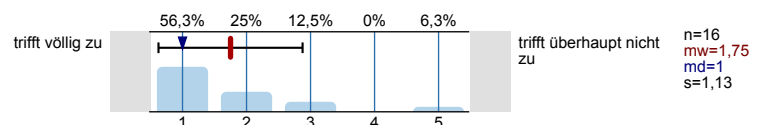


Die Vorträge haben mich motiviert, mich mit der Materie mehr zu beschäftigen.

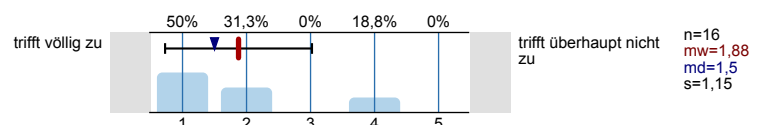


Übungen

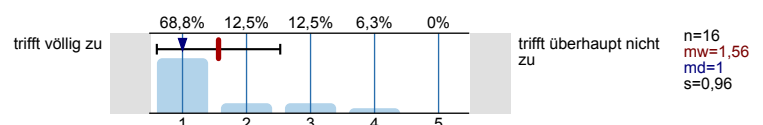
Die Betreuung durch die ÜbungsleiterInnen war gut.



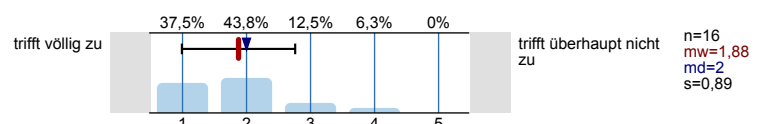
Die Praktika haben mir geholfen, theoretischen Stoff mit Versuchen zu verstehen und zu festigen.



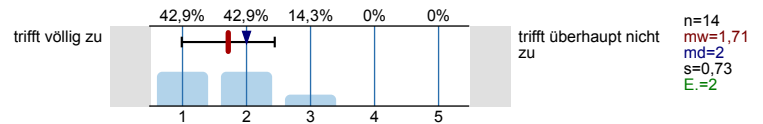
Ich wurde auf der klinischen Station gut aufgenommen und beim Lernen unterstützt.



Meine betreuenden Personen auf der Station waren an meinem Lernerfolg sehr interessiert.

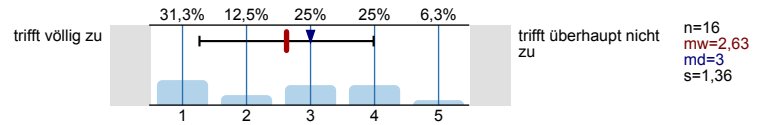


Ich wurde von meinem Tutor / meiner Tutorin optimal unterstützt.

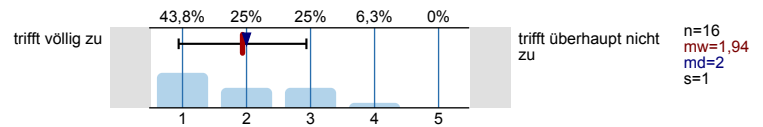


Seminare

Die Seminare ermöglichen mir, mich mit Fragen, Diskussionen oder Präsentationen einzubringen.

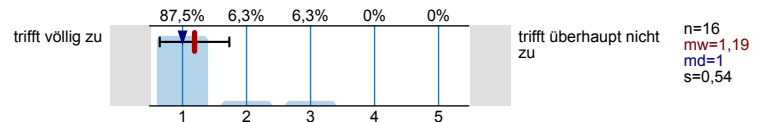


Die SeminarleiterInnen haben die LV gut moderiert.

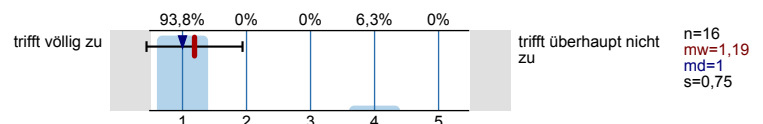


Fairness und Gleichbehandlung

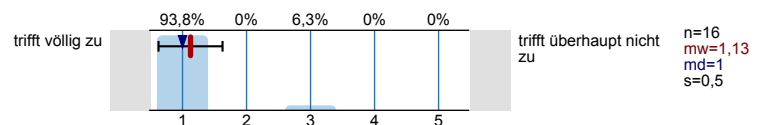
Die Lehrenden behandeln die Studierenden fair.



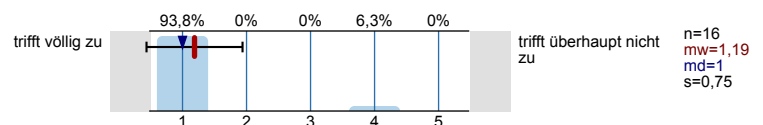
Die Lehrenden achten auf Gleichstellung von Frauen und Männern.



Die Lehrenden behandeln Studierende gleich, ungeachtet ihrer ethnischen, sozialen oder religiösen Herkunft.



Die Inhalte der Lehrveranstaltungen sind gendergerecht aufbereitet.



Profillinie

Teilbereich: O 202 - Module

Name der/des Lehrenden:

Titel der Lehrveranstaltung: M19 - Entwicklung, Wachstum, Reifung - ZS01
(Name der Umfrage)

Verwendete Werte in der Profillinie: Mittelwert

Organisation

Der Stundenplan erlaubte die Teilnahme an allen Lehrveranstaltungen.	trifft völlig zu		trifft überhaupt nicht zu	n=16 mw=1,31 md=1,00 s=0,79
Die räumlichen Rahmenbedingungen für die Lehrveranstaltungen waren zufriedenstellend.	trifft völlig zu		trifft überhaupt nicht zu	n=16 mw=2,06 md=1,50 s=1,24
Die technische Ausstattung der Lehrmöglichkeiten war adäquat.	trifft völlig zu		trifft überhaupt nicht zu	n=16 mw=2,38 md=2,50 s=1,20
Organisatorische Hinweise für die Lehrveranstaltungen waren aktuell und rechtzeitig in MEDonline verfügbar.	trifft völlig zu		trifft überhaupt nicht zu	n=15 mw=2,67 md=3,00 s=1,50
Die Performance und das Handling des VMC waren gut und bedienergerecht.	trifft völlig zu		trifft überhaupt nicht zu	n=16 mw=1,75 md=1,00 s=1,00

Inhalte, Unterlagen, Neuheitswert

Allfällige zusätzliche Lernunterlagen sowie Hinweise auf Lernquellen waren im VMC verfügbar.	trifft völlig zu		trifft überhaupt nicht zu	n=16 mw=2,63 md=3,00 s=1,15
Die Lernziele sind klar definiert.	trifft völlig zu		trifft überhaupt nicht zu	n=16 mw=3,19 md=3,00 s=1,47
Das Quellenmaterial für das Lernen ist klar beschrieben.	trifft völlig zu		trifft überhaupt nicht zu	n=16 mw=2,06 md=2,00 s=1,06
Vorlesungen, Seminare und Übungen waren inhaltlich gut aufeinander abgestimmt.	trifft völlig zu		trifft überhaupt nicht zu	n=16 mw=2,00 md=2,00 s=1,03
In diesem Modul habe ich viel Neues erfahren und gelernt.	trifft völlig zu		trifft überhaupt nicht zu	n=16 mw=1,38 md=1,00 s=0,62

Vorlesungen

Die Vortragstechnik und Präsentation war überzeugend.	trifft völlig zu		trifft überhaupt nicht zu	n=16 mw=1,63 md=2,00 s=0,62
Die Vorträge haben mir Überblick verschafft.	trifft völlig zu		trifft überhaupt nicht zu	n=16 mw=1,56 md=1,50 s=0,63
Die Vorträge haben mich motiviert, mich mit der Materie mehr zu beschäftigen.	trifft völlig zu		trifft überhaupt nicht zu	n=16 mw=1,63 md=2,00 s=0,62

Übungen

Die Betreuung durch die ÜbungsleiterInnen war gut.	trifft völlig zu		trifft überhaupt nicht zu	n=16 mw=1,75 md=1,00 s=1,13
Die Praktika haben mir geholfen, theoretischen Stoff mit Versuchen zu verstehen und zu festigen.	trifft völlig zu		trifft überhaupt nicht zu	n=16 mw=1,88 md=1,50 s=1,15
Ich wurde auf der klinischen Station gut aufgenommen und beim Lernen unterstützt.	trifft völlig zu		trifft überhaupt nicht zu	n=16 mw=1,56 md=1,00 s=0,96
Meine betreuenden Personen auf der Station waren an meinem Lernerfolg sehr interessiert.	trifft völlig zu		trifft überhaupt nicht zu	n=16 mw=1,88 md=2,00 s=0,89

Ich wurde von meinem Tutor / meiner Tutorin optimal unterstützt.

trifft völlig zu  trifft überhaupt nicht zu

n=14 mw=1,71 md=2,00 s=0,73

Seminare

Die Seminare ermöglichen mir, mich mit Fragen, Diskussionen oder Präsentationen einzubringen.

trifft völlig zu  trifft überhaupt nicht zu

n=16 mw=2,63 md=3,00 s=1,36

Die SeminarleiterInnen haben die LV gut moderiert.

trifft völlig zu  trifft überhaupt nicht zu

n=16 mw=1,94 md=2,00 s=1,00

Fairness und Gleichbehandlung

Die Lehrenden behandeln die Studierenden fair.

trifft völlig zu  trifft überhaupt nicht zu

n=16 mw=1,19 md=1,00 s=0,54

Die Lehrenden achten auf Gleichstellung von Frauen und Männern.

trifft völlig zu  trifft überhaupt nicht zu

n=16 mw=1,19 md=1,00 s=0,75

Die Lehrenden behandeln Studierende gleich, ungeachtet ihrer ethnischen, sozialen oder religiösen Herkunft.

trifft völlig zu  trifft überhaupt nicht zu

n=16 mw=1,13 md=1,00 s=0,50

Die Inhalte der Lehrveranstaltungen sind gendergerecht aufbereitet.

trifft völlig zu  trifft überhaupt nicht zu

n=16 mw=1,19 md=1,00 s=0,75