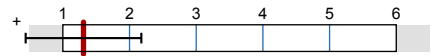




Praktikum - Allgemeinfamulatur - Lehr. - Block3  
Erfasste Fragebögen = 52

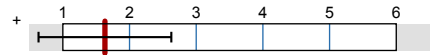
Globalwerte

Zufriedenheit - allgemein



mw=1,31  
s=0,87

Methodik - Didaktik



mw=1,63  
s=1

Organisation

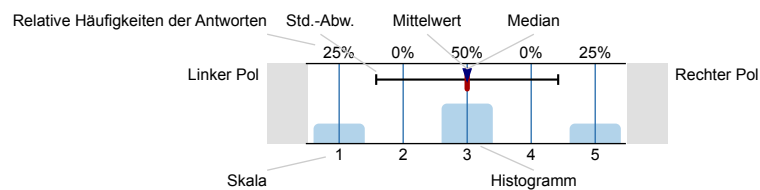


mw=2,38  
s=1,3

Auswertungsteil der geschlossenen Fragen

Legende

Frage-  
text



n=Anzahl  
mw=Mittelwert  
md=Median  
s=Std.-Abw.  
E.=Enthaltung

Allgemeine Angaben zur/zum LeiterIn der Lehrpraxis

Alter

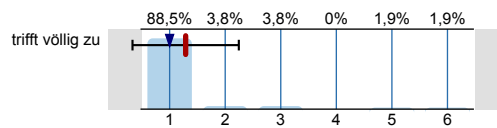


Geschlecht



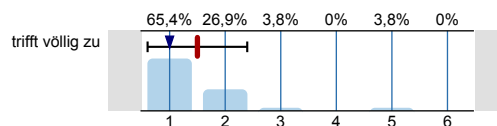
Zufriedenheit - allgemein

Ich habe die Zeit mit der/dem  
FamulantIn/Famulanten positiv erlebt.



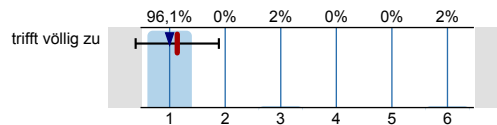
n=52  
mw=1,29  
md=1  
s=0,96

Ich konnte wesentliche  
allgemeinmedizinische Lehrinhalte  
vermitteln.



n=52  
mw=1,5  
md=1  
s=0,9

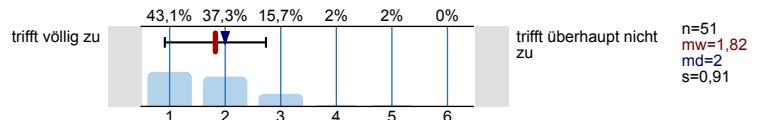
Ich finde, die Pflichtfamulatur in  
allgemeinmedizinischer Lehrpraxis ist für  
die Ausbildung zum/zur Arzt/Ärztin  
wichtig.



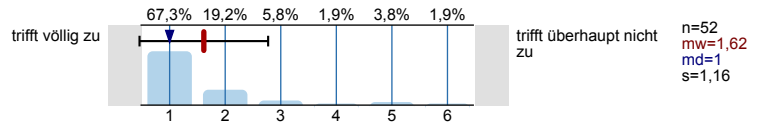
n=51  
mw=1,14  
md=1  
s=0,75

Methodik - Didaktik

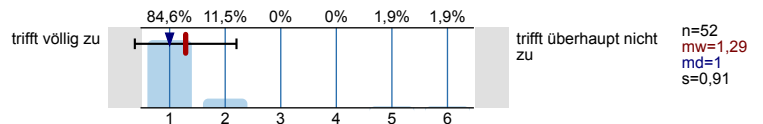
Ich fand ausreichend Zeit, die vorgesehenen Lehrgespräche zu führen.



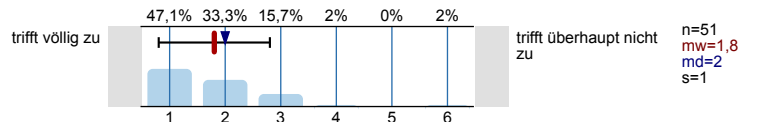
Der/Die FamulantIn war auf die in der Praxis gestellten Anforderungen gut vorbereitet.



Der/Die FamulantIn ging auf meine Hinweise und Anregungen sehr gut ein.

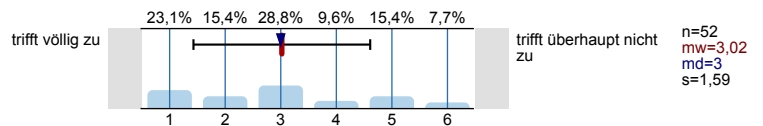


Das Handbuch war eine gute Unterstützung, um die mir gestellten Aufgaben zu erfüllen.

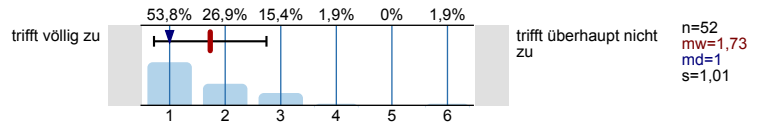


Organisation

Die Dauer der Pflichtfamulatur war ausreichend, um die Inhalte dieser Lehrveranstaltung zu vermitteln.



Die organisatorischen Rahmenbedingungen, wie Vertragserstellung, Zuteilung von FamulantInnen, Information, etc. waren für mich zufriedenstellend.



# Profillinie

Teilbereich: Famulatur

Name der/des Lehrenden:

Titel der Lehrveranstaltung: Praktikum - Allgemeinfamulatur - Lehr. - Block3  
(Name der Umfrage)

Verwendete Werte in der Profillinie: Mittelwert

## Zufriedenheit - allgemein

Ich habe die Zeit mit der/dem FamulantIn/  
Famulanten positiv erlebt.

trifft völlig zu		trifft überhaupt nicht zu	n=52	mw=1,29	md=1,00	s=0,96
------------------	--	---------------------------	------	---------	---------	--------

Ich konnte wesentliche allgemeinmedizinische  
Lehrinhalte vermitteln.

trifft völlig zu		trifft überhaupt nicht zu	n=52	mw=1,50	md=1,00	s=0,90
------------------	--	---------------------------	------	---------	---------	--------

Ich finde, die Pflichtfamulatur in  
allgemeinmedizinischer Lehrpraxis ist für die  
Ausbildung zum/zur Arzt/Ärztin wichtig.

trifft völlig zu		trifft überhaupt nicht zu	n=51	mw=1,14	md=1,00	s=0,75
------------------	--	---------------------------	------	---------	---------	--------

## Methodik - Didaktik

Ich fand ausreichend Zeit, die vorgesehenen  
Lehrgespräche zu führen.

trifft völlig zu		trifft überhaupt nicht zu	n=51	mw=1,82	md=2,00	s=0,91
------------------	--	---------------------------	------	---------	---------	--------

Der/Die FamulantIn war auf die in der Praxis  
gestellten Anforderungen gut vorbereitet.

trifft völlig zu		trifft überhaupt nicht zu	n=52	mw=1,62	md=1,00	s=1,16
------------------	--	---------------------------	------	---------	---------	--------

Der/Die FamulantIn ging auf meine Hinweise und  
Anregungen sehr gut ein.

trifft völlig zu		trifft überhaupt nicht zu	n=52	mw=1,29	md=1,00	s=0,91
------------------	--	---------------------------	------	---------	---------	--------

Das Handbuch war eine gute Unterstützung, um die  
mir gestellten Aufgaben zu erfüllen.

trifft völlig zu		trifft überhaupt nicht zu	n=51	mw=1,80	md=2,00	s=1,00
------------------	--	---------------------------	------	---------	---------	--------

## Organisation

Die Dauer der Pflichtfamulatur war ausreichend, um  
die Inhalte dieser Lehrveranstaltung zu vermitteln.

trifft völlig zu		trifft überhaupt nicht zu	n=52	mw=3,02	md=3,00	s=1,59
------------------	--	---------------------------	------	---------	---------	--------

Die organisatorischen Rahmenbedingungen, wie  
Vertragsstellung, Zuteilung von FamulantInnen,  
Information, etc. waren für mich zufriedenstellend.

trifft völlig zu		trifft überhaupt nicht zu	n=52	mw=1,73	md=1,00	s=1,01
------------------	--	---------------------------	------	---------	---------	--------