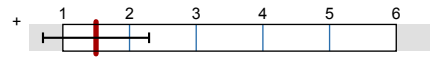




Praktische Notfallmedizin - 6. Stj. - SS 2015
Erfasste Fragebögen = 35

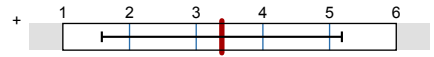
Globalwerte

Leistungsmotivation und Zufriedenheit - allgemein



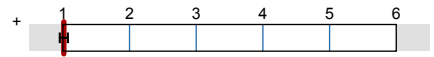
mw=1,5
s=0,8

Zufriedenheit mit dem VMC (Virtual Medical Campus)



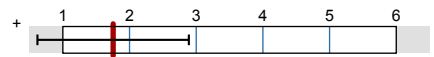
mw=3,38
s=1,8

Fairness & Gleichbehandlung



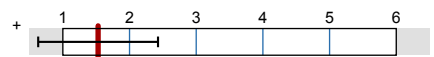
mw=1,01
s=0,06

Seminare



mw=1,75
s=1,14

Übungen

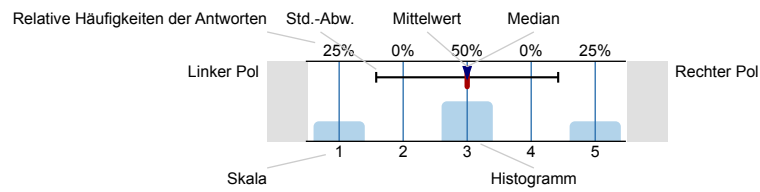


mw=1,53
s=0,9

Auswertungsteil der geschlossenen Fragen

Legende

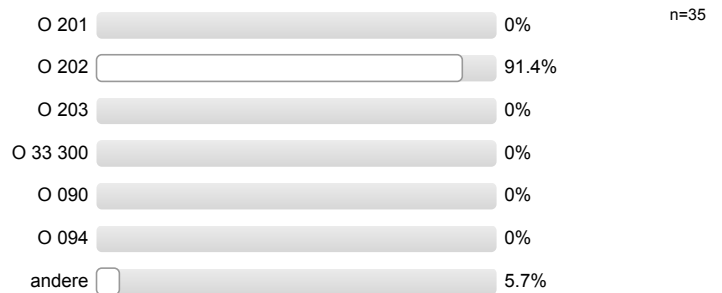
Frage-
text



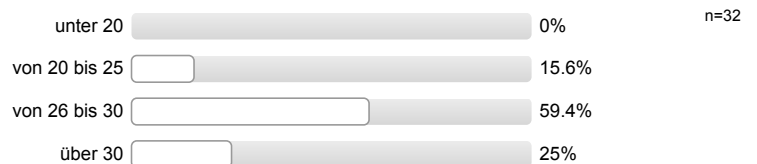
n=Anzahl
mw=Mittelwert
md=Median
s=Std.-Abw.
E.=Enthaltung

Allgemeine Angaben

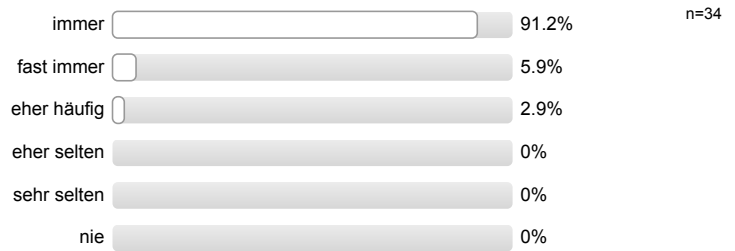
Studienkennzahl (mehrfach-Antworten möglich):



Alter in Jahren:



Häufigkeit der Seminar- und Übungsbesuche:

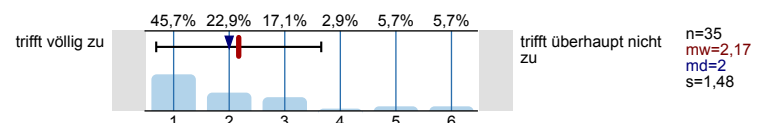


Geschlecht:

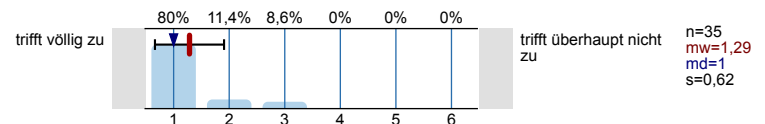


Leistungsmotivation und Zufriedenheit - allgemein

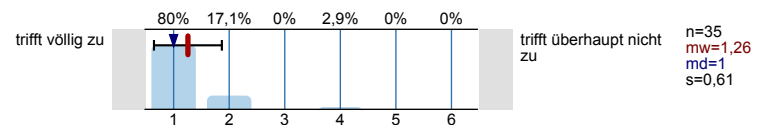
Den Aufbau und Ablauf der Praktischen Notfallmedizin halte ich für gelungen.



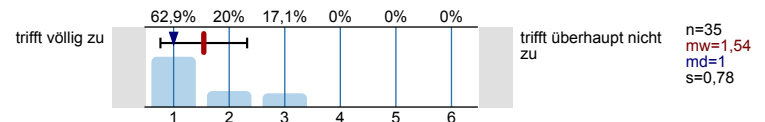
Ich finde, dass die theoretischen Einführungen vor den eigentlichen Übungen notwendig sind.



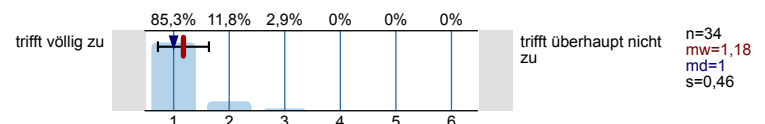
In den theoretischen Einführungen wurden mir die Lerninhalte verständlich vermittelt.



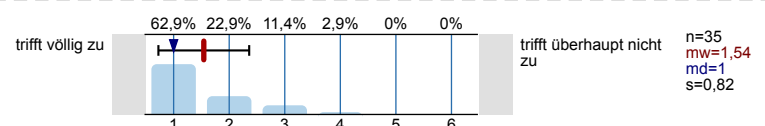
In der Praktischen Notfallmedizin habe ich viel gelernt.



Ich finde, dass die Lehrenden der Praktischen Notfallmedizin am Lernerfolg der Studierenden interessiert sind.

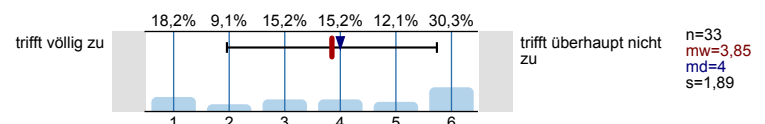


Durch die Übungen habe ich wichtige neue Fertigkeiten für meinen zukünftigen Beruf erworben.

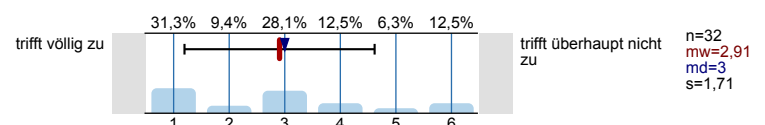


Zufriedenheit mit dem VMC (Virtual Medical Campus)

In der Praktischen Notfallmedizin hat mich der VMC ausgezeichnet unterstützt.

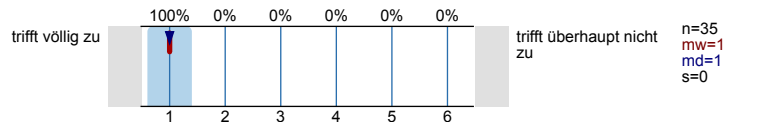


Die Lernobjekte sind verständlich und gut nachvollziehbar aufgebaut.

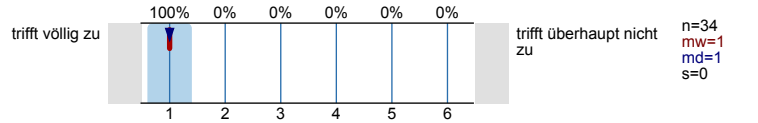


Fairness & Gleichbehandlung

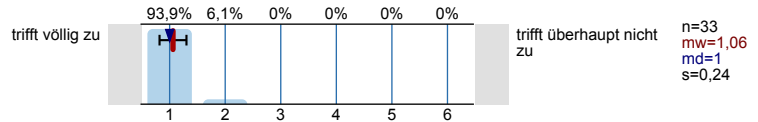
Die Lehrenden haben mich fair behandelt.



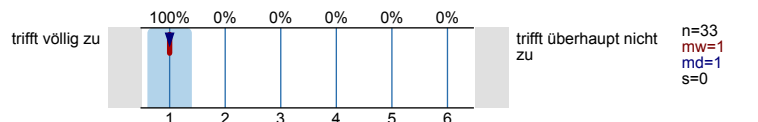
Ich finde, dass die Lehrenden alle Studierenden, unabhängig von Geschlecht, ethnischer oder sozialer Herkunft, gleichwertig behandelt haben.



Die Lehrenden verwendeten geschlechtergerechte Formulierungen.

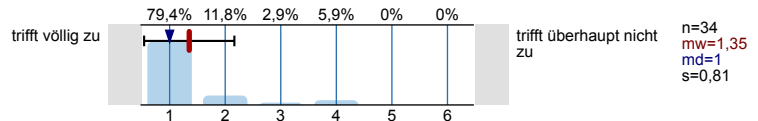


Die Lehrenden achteten auf die Gleichbehandlung von Frauen und Männern.

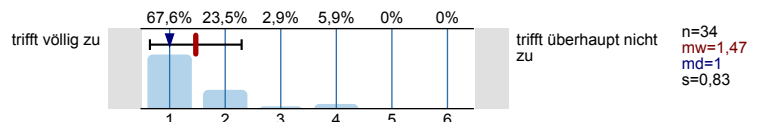


Seminare

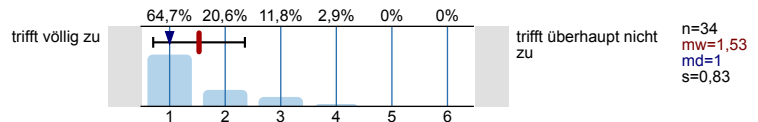
Grundlagen, Anamneseerhebung, Monitoring



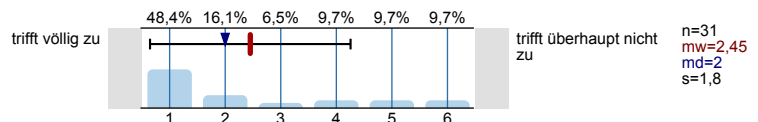
Kardiologische Notfälle, Notfall-EKG-Diagnostik



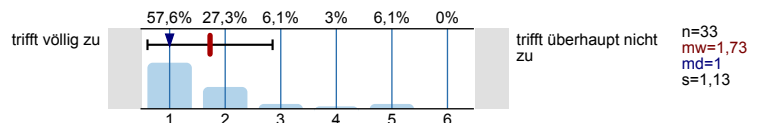
Allgemeine internistische Notfälle, Atemnotfälle



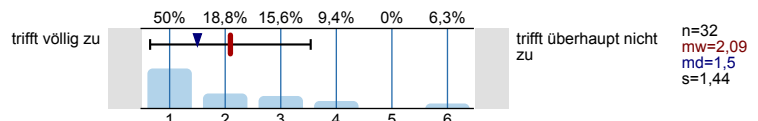
Trauma- und Polytraumaversorgung, Schocktherapie



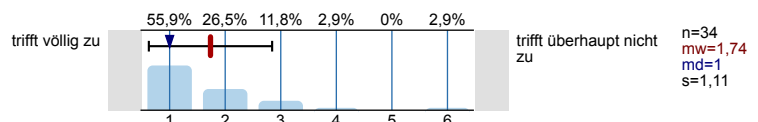
Säuglings- und Kindernotfälle, Pediatric Life Support



Schockraumalgorithmen

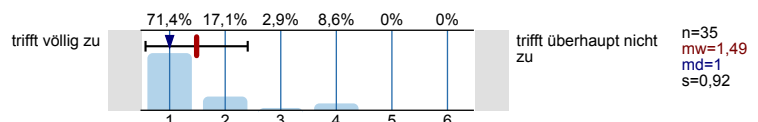


Radiologische Diagnostik in Notfallmedizin und Schockraum

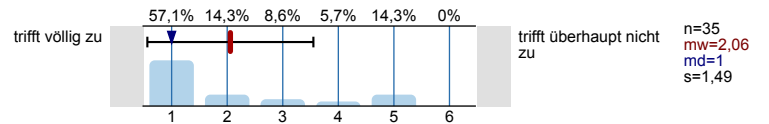


Übungen

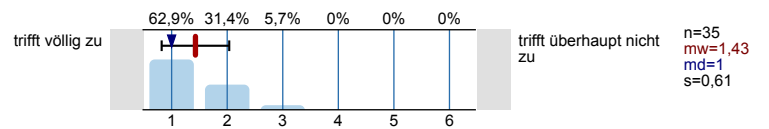
Advanced Life Support, supraglottische Atemwege



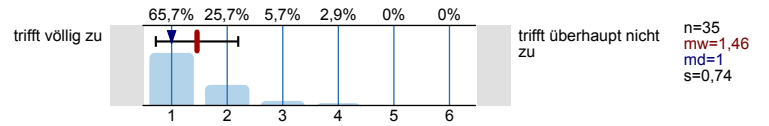
Trauma- und Polytraumaversorgung,
Intubation



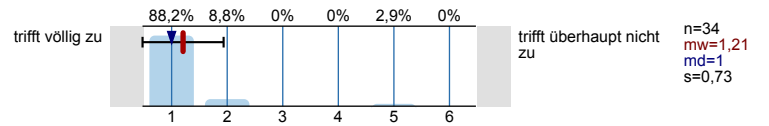
Pediatric Life Support,
Säuglingsintubation



Notfallmedizinische Sonographie



Fallbesprechungen



Profillinie

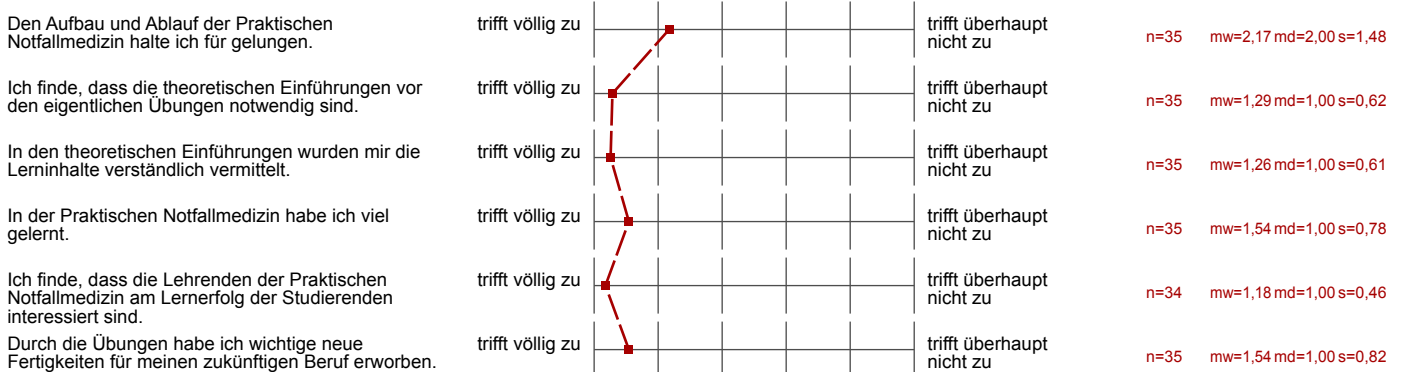
Teilbereich: O 202 Humanmedizin

Name der/des Lehrenden:

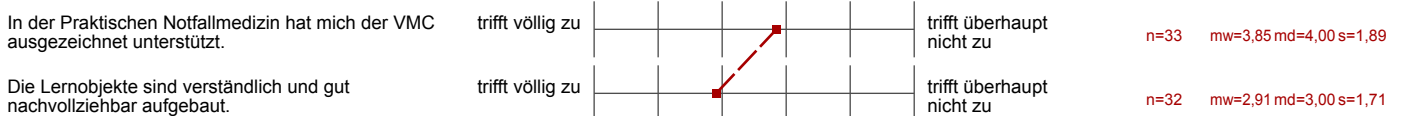
Titel der Lehrveranstaltung: Praktische Notfallmedizin - 6. Stj. - SS 2015
(Name der Umfrage)

Verwendete Werte in der Profillinie: Mittelwert

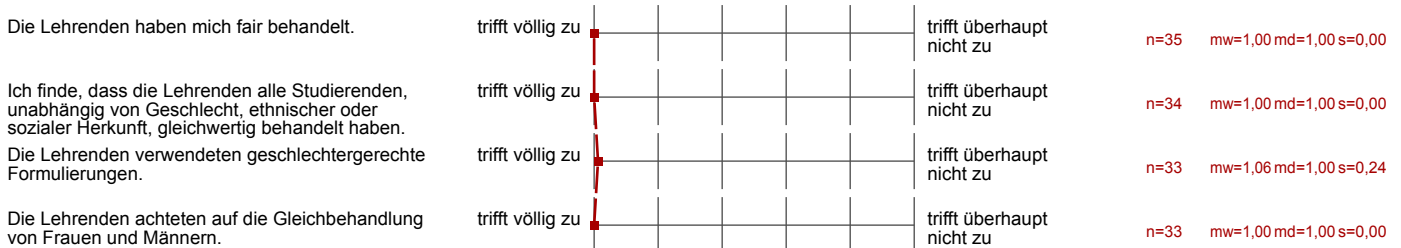
Leistungsmotivation und Zufriedenheit - allgemein



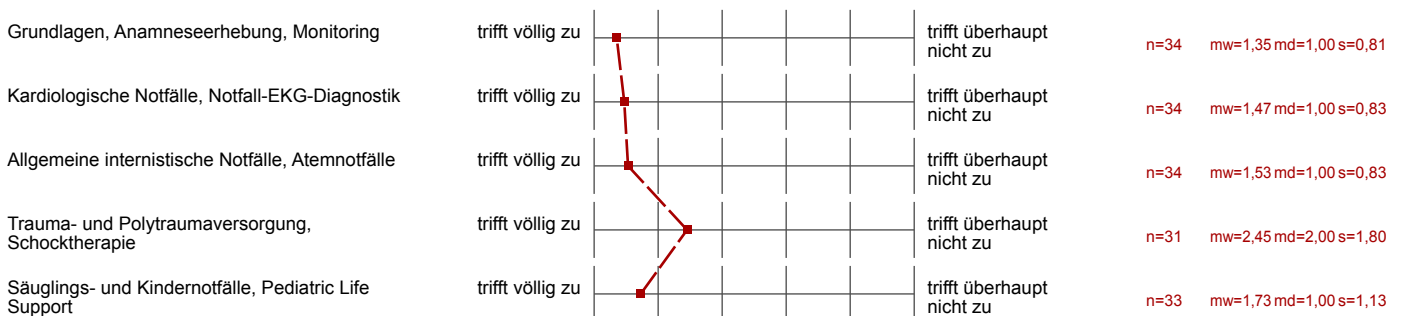
Zufriedenheit mit dem VMC (Virtual Medical Campus)



Fairness & Gleichbehandlung



Seminare



Schockraumalgorithmen	trifft völlig zu		trifft überhaupt nicht zu	n=32	mw=2,09 md=1,50 s=1,44
Radiologische Diagnostik in Notfallmedizin und Schockraum	trifft völlig zu		trifft überhaupt nicht zu	n=34	mw=1,74 md=1,00 s=1,11

Übungen

Advanced Life Support, supraglottische Atemwege	trifft völlig zu		trifft überhaupt nicht zu	n=35	mw=1,49 md=1,00 s=0,92
Trauma- und Polytraumaversorgung, Intubation	trifft völlig zu		trifft überhaupt nicht zu	n=35	mw=2,06 md=1,00 s=1,49
Pediatric Life Support, Säuglingsintubation	trifft völlig zu		trifft überhaupt nicht zu	n=35	mw=1,43 md=1,00 s=0,61
Notfallmedizinische Sonographie	trifft völlig zu		trifft überhaupt nicht zu	n=35	mw=1,46 md=1,00 s=0,74
Fallbesprechungen	trifft völlig zu		trifft überhaupt nicht zu	n=34	mw=1,21 md=1,00 s=0,73