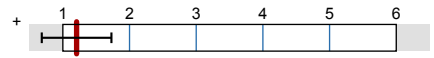




Praktische Notfallmedizin - 6. Stj. - WS 2014/15
Erfasste Fragebögen = 131

Globalwerte

Leistungsmotivation und Zufriedenheit - allgemein



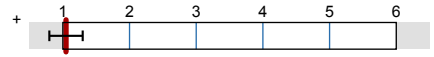
mw=1,21
s=0,52

Zufriedenheit mit dem VMC (Virtual Medical Campus)



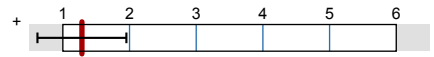
mw=3,03
s=1,72

Fairness & Gleichbehandlung



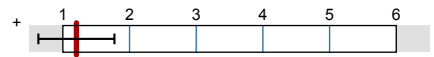
mw=1,05
s=0,25

Seminare



mw=1,29
s=0,67

Übungen

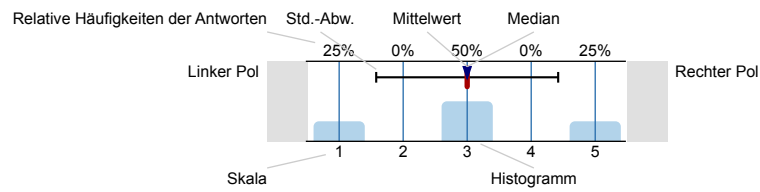


mw=1,2
s=0,57

Auswertungsteil der geschlossenen Fragen

Legende

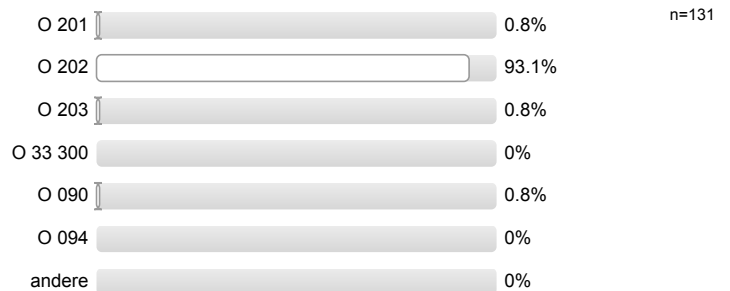
Frage text



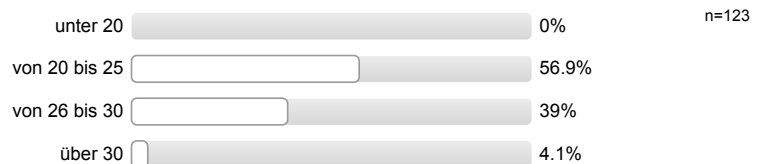
n=Anzahl
mw=Mittelwert
md=Median
s=Std.-Abw.
E.=Enthaltung

Allgemeine Angaben

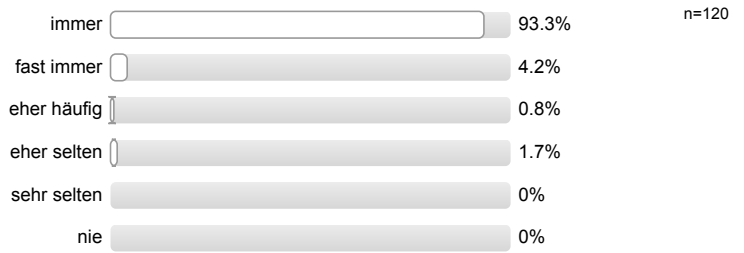
Studienkennzahl (mehrfach-Antworten möglich):



Alter in Jahren:



Häufigkeit der Seminar- und Übungsbesuche:

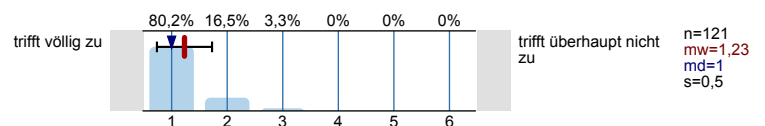


Geschlecht:

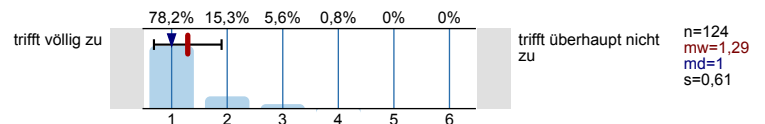


Leistungsmotivation und Zufriedenheit - allgemein

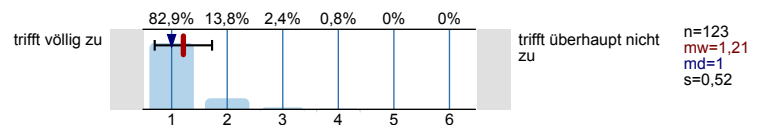
Den Aufbau und Ablauf der Praktischen Notfallmedizin halte ich für gelungen.



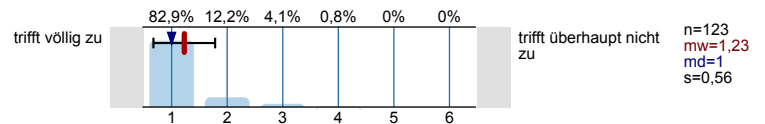
Ich finde, dass die theoretischen Einführungen vor den eigentlichen Übungen notwendig sind.



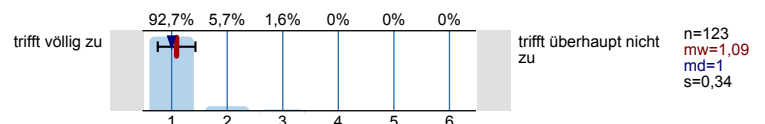
In den theoretischen Einführungen wurden mir die Lerninhalte verständlich vermittelt.



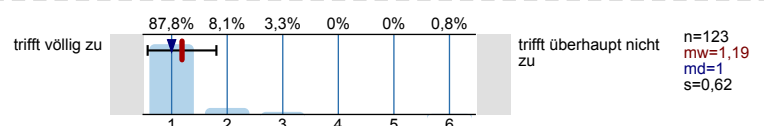
In der Praktischen Notfallmedizin habe ich viel gelernt.



Ich finde, dass die Lehrenden der Praktischen Notfallmedizin am Lernerfolg der Studierenden interessiert sind.

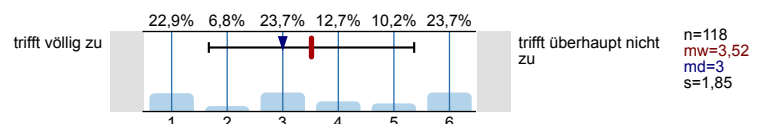


Durch die Übungen habe ich wichtige neue Fertigkeiten für meinen zukünftigen Beruf erworben.

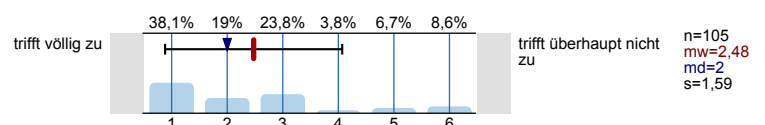


Zufriedenheit mit dem VMC (Virtual Medical Campus)

In der Praktischen Notfallmedizin hat mich der VMC ausgezeichnet unterstützt.

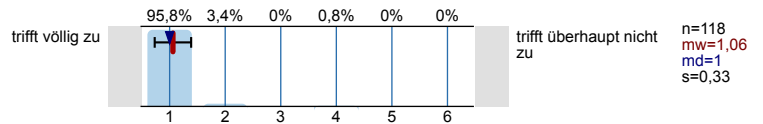


Die Lernobjekte sind verständlich und gut nachvollziehbar aufgebaut.

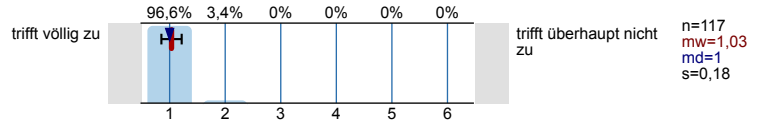


Fairness & Gleichbehandlung

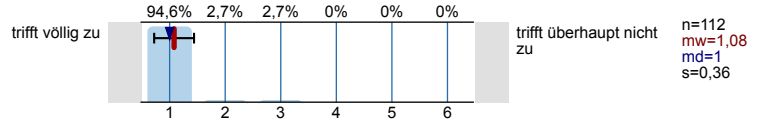
Die Lehrenden haben mich fair behandelt.



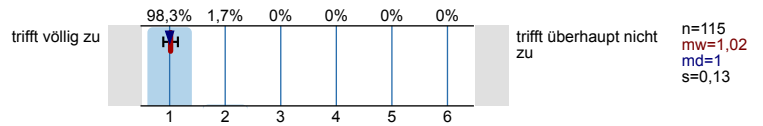
Ich finde, dass die Lehrenden alle Studierenden, unabhängig von Geschlecht, ethnischer oder sozialer Herkunft, gleichwertig behandelt haben.



Die Lehrenden verwendeten geschlechtergerechte Formulierungen.

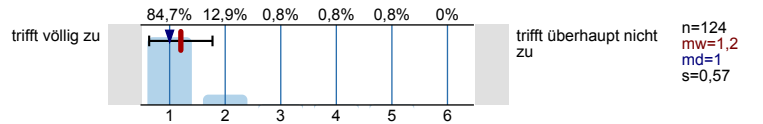


Die Lehrenden achteten auf die Gleichbehandlung von Frauen und Männern.

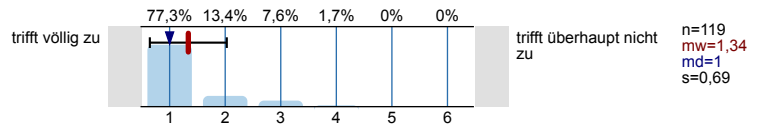


Seminare

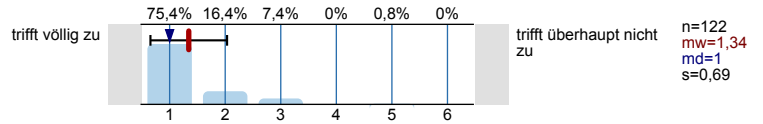
Grundlagen, Anamneseerhebung, Monitoring



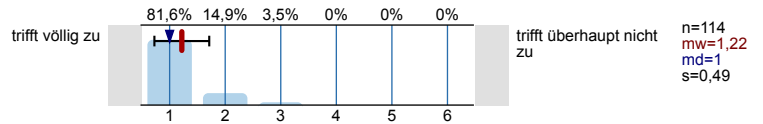
Kardiologische Notfälle, Notfall-EKG-Diagnostik



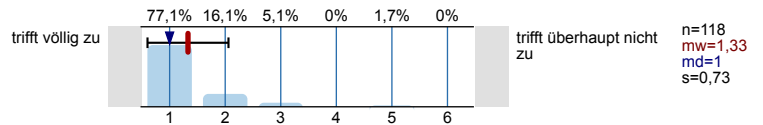
Allgemeine internistische Notfälle, Atemnotfälle



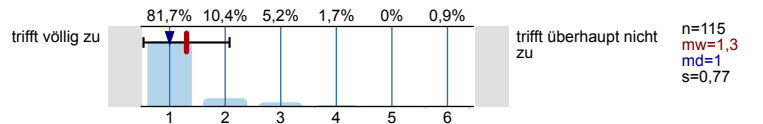
Trauma- und Polytraumaversorgung, Schocktherapie



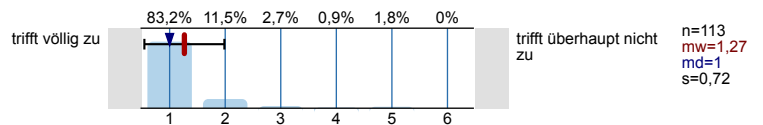
Säuglings- und Kindernotfälle, Pediatric Life Support



Schockraumalgorithmen

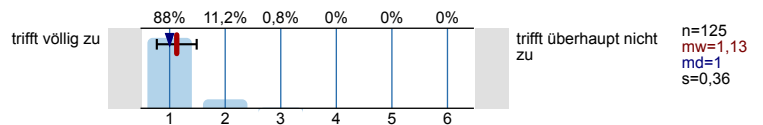


Radiologische Diagnostik in Notfallmedizin und Schockraum

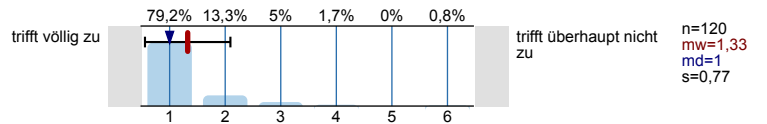


Übungen

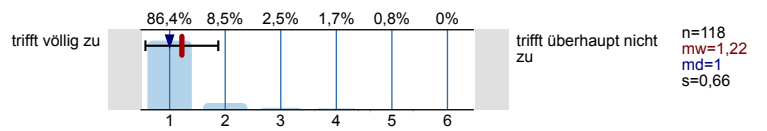
Advanced Life Support, supraglottische Atemwege



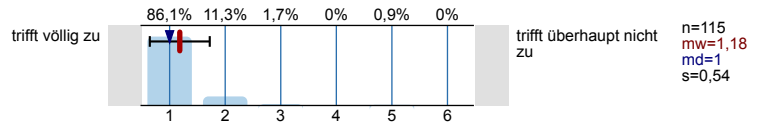
Trauma- und Polytraumaversorgung, Intubation



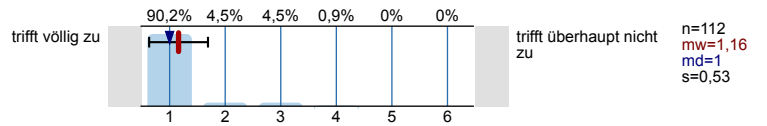
Pediatric Life Support, Säuglingsintubation



Notfallmedizinische Sonographie



Fallbesprechungen



Profillinie

Teilbereich: O 202 Humanmedizin

Name der/des Lehrenden:

Titel der Lehrveranstaltung: Praktische Notfallmedizin - 6. Stj. - WS 2014/15
(Name der Umfrage)

Verwendete Werte in der Profillinie: Mittelwert

Leistungsmotivation und Zufriedenheit - allgemein

Den Aufbau und Ablauf der Praktischen Notfallmedizin halte ich für gelungen.	trifft völlig zu		trifft überhaupt nicht zu	n=121 mw=1,23 md=1,00 s=0,50
Ich finde, dass die theoretischen Einführungen vor den eigentlichen Übungen notwendig sind.	trifft völlig zu		trifft überhaupt nicht zu	n=124 mw=1,29 md=1,00 s=0,61
In den theoretischen Einführungen wurden mir die Lerninhalte verständlich vermittelt.	trifft völlig zu		trifft überhaupt nicht zu	n=123 mw=1,21 md=1,00 s=0,52
In der Praktischen Notfallmedizin habe ich viel gelernt.	trifft völlig zu		trifft überhaupt nicht zu	n=123 mw=1,23 md=1,00 s=0,56
Ich finde, dass die Lehrenden der Praktischen Notfallmedizin am Lernerfolg der Studierenden interessiert sind.	trifft völlig zu		trifft überhaupt nicht zu	n=123 mw=1,09 md=1,00 s=0,34
Durch die Übungen habe ich wichtige neue Fertigkeiten für meinen zukünftigen Beruf erworben.	trifft völlig zu		trifft überhaupt nicht zu	n=123 mw=1,19 md=1,00 s=0,62

Zufriedenheit mit dem VMC (Virtual Medical Campus)



In der Praktischen Notfallmedizin hat mich der VMC ausgezeichnet unterstützt.	trifft völlig zu		trifft überhaupt nicht zu	n=118 mw=3,52 md=3,00 s=1,85
Die Lernobjekte sind verständlich und gut nachvollziehbar aufgebaut.	trifft völlig zu		trifft überhaupt nicht zu	n=105 mw=2,48 md=2,00 s=1,59

Fairness & Gleichbehandlung






Die Lehrenden haben mich fair behandelt.	trifft völlig zu		trifft überhaupt nicht zu	n=118 mw=1,06 md=1,00 s=0,33
Ich finde, dass die Lehrenden alle Studierenden, unabhängig von Geschlecht, ethnischer oder sozialer Herkunft, gleichwertig behandelt haben.	trifft völlig zu		trifft überhaupt nicht zu	n=117 mw=1,03 md=1,00 s=0,18
Die Lehrenden verwendeten geschlechtergerechte Formulierungen.	trifft völlig zu		trifft überhaupt nicht zu	n=112 mw=1,08 md=1,00 s=0,36
Die Lehrenden achteten auf die Gleichbehandlung von Frauen und Männern.	trifft völlig zu		trifft überhaupt nicht zu	n=115 mw=1,02 md=1,00 s=0,13

Seminare

Grundlagen, Anamneseerhebung, Monitoring	trifft völlig zu		trifft überhaupt nicht zu	n=124 mw=1,20 md=1,00 s=0,57
Kardiologische Notfälle, Notfall-EKG-Diagnostik	trifft völlig zu		trifft überhaupt nicht zu	n=119 mw=1,34 md=1,00 s=0,69
Allgemeine internistische Notfälle, Atemnotfälle	trifft völlig zu		trifft überhaupt nicht zu	n=122 mw=1,34 md=1,00 s=0,69
Trauma- und Polytraumaversorgung, Schocktherapie	trifft völlig zu		trifft überhaupt nicht zu	n=114 mw=1,22 md=1,00 s=0,49
Säuglings- und Kindernotfälle, Pediatric Life Support	trifft völlig zu		trifft überhaupt nicht zu	n=118 mw=1,33 md=1,00 s=0,73

Schockraumalgorithmen	trifft völlig zu		trifft überhaupt nicht zu	n=115 mw=1,30 md=1,00 s=0,77
Radiologische Diagnostik in Notfallmedizin und Schockraum	trifft völlig zu		trifft überhaupt nicht zu	n=113 mw=1,27 md=1,00 s=0,72

Übungen

Advanced Life Support, supraglottische Atemwege	trifft völlig zu		trifft überhaupt nicht zu	n=125 mw=1,13 md=1,00 s=0,36
Trauma- und Polytraumaversorgung, Intubation	trifft völlig zu		trifft überhaupt nicht zu	n=120 mw=1,33 md=1,00 s=0,77
Pediatric Life Support, Säuglingsintubation	trifft völlig zu		trifft überhaupt nicht zu	n=118 mw=1,22 md=1,00 s=0,66
Notfallmedizinische Sonographie	trifft völlig zu		trifft überhaupt nicht zu	n=115 mw=1,18 md=1,00 s=0,54
Fallbesprechungen	trifft völlig zu		trifft überhaupt nicht zu	n=112 mw=1,16 md=1,00 s=0,53