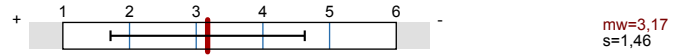




Seminar - Allgemeinmedizin - 6. Studienjahr - Block11
Erfasste Fragebögen = 9

Globalwerte

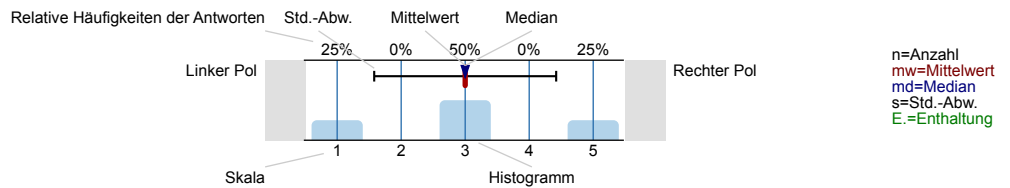
Gesamteinschätzung des Seminars.



Auswertungsteil der geschlossenen Fragen

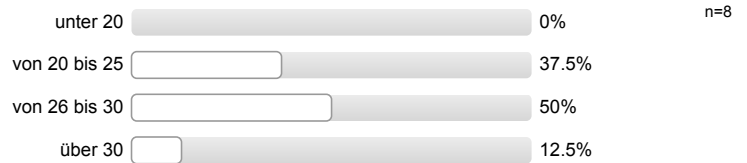
Legende

Frage-
text

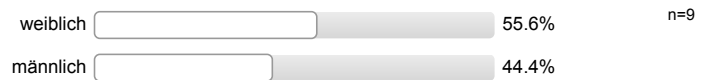


Allgemeine Angaben.

Alter (in Jahren)

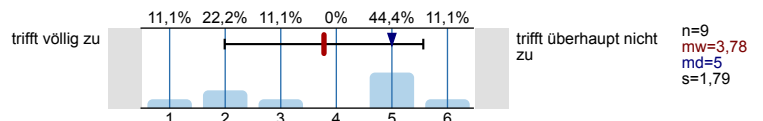


Geschlecht

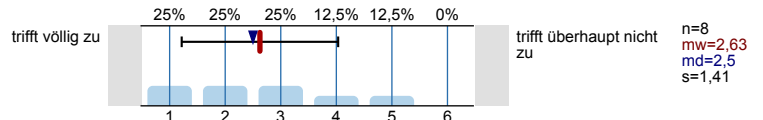


Gesamteinschätzung des Seminars.

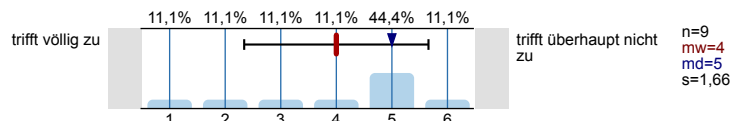
Ich denke, dass ich im Seminar für meinen zukünftigen Beruf viel gelernt habe.



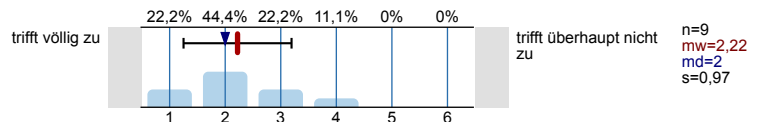
Ich finde, die Rahmenbedingungen dieses Seminars sind zufrieden stellend.



Das Einführungsseminar war eine gute Vorbereitung auf die Pflichtfamulatur.



Das Abschlussseminar ermöglichte eine zufrieden stellende Reflexion über das Erlebte.



Profillinie

Teilbereich: O 202 Humanmedizin

Name der/des Lehrenden:

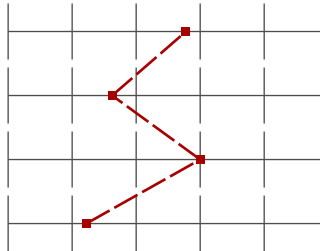
Titel der Lehrveranstaltung: Seminar - Allgemeinmedizin - 6. Studienjahr - Block11
(Name der Umfrage)

Verwendete Werte in der Profillinie: Mittelwert

Gesamteinschätzung des Seminars.

Ich denke, dass ich im Seminar für meinen zukünftigen Beruf viel gelernt habe.

trifft völlig zu



trifft überhaupt nicht zu

n=9 mw=3,78 md=5,00 s=1,79

Ich finde, die Rahmenbedingungen dieses Seminars sind zufrieden stellend.

trifft völlig zu

trifft überhaupt nicht zu

n=8 mw=2,63 md=2,50 s=1,41

Das Einführungsseminar war eine gute Vorbereitung auf die Pflichtfamulatur.

trifft völlig zu

trifft überhaupt nicht zu

n=9 mw=4,00 md=5,00 s=1,66

Das Abschlusseminar ermöglichte eine zufrieden stellende Reflexion über das Erlebte.

trifft völlig zu

trifft überhaupt nicht zu

n=9 mw=2,22 md=2,00 s=0,97