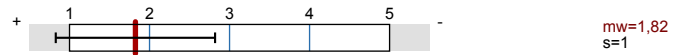




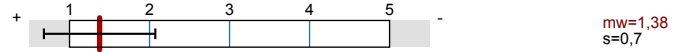
PM II - Naturwissenschaftliche Grundlagen Humanmedizin
Erfasste Fragebögen = 325

Globalwerte

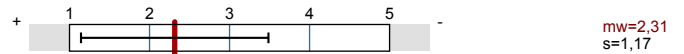
Inhalte, Unterlagen, Neuheitswert



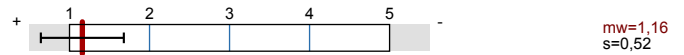
Organisation



Vorlesungen



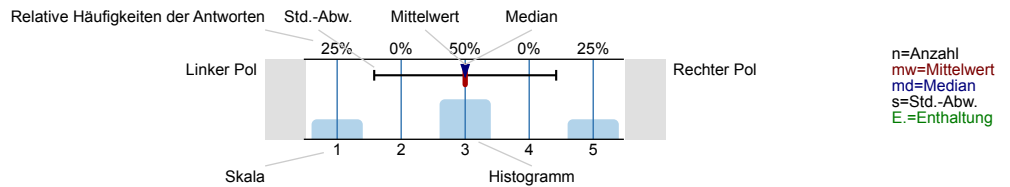
Fairness und Gleichbehandlung



Auswertungsteil der geschlossenen Fragen

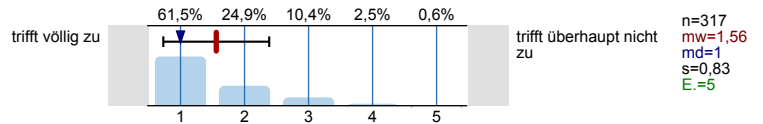
Legende

Frage

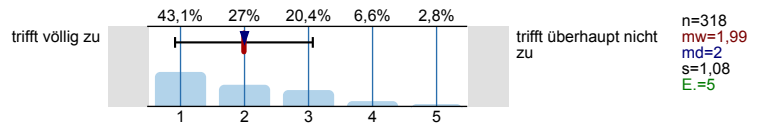


Inhalte, Unterlagen, Neuheitswert

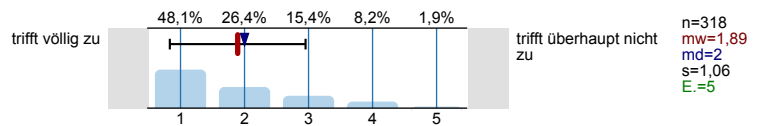
Allfällige zusätzliche Lernunterlagen sowie Hinweise auf Lernquellen waren im VMC verfügbar.



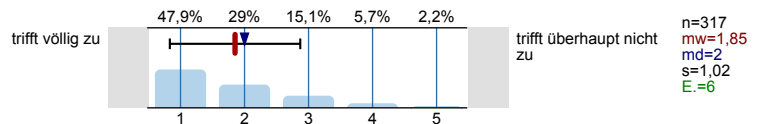
Die Lernziele sind klar definiert.



Das Quellenmaterial für das Lernen ist klar beschrieben.

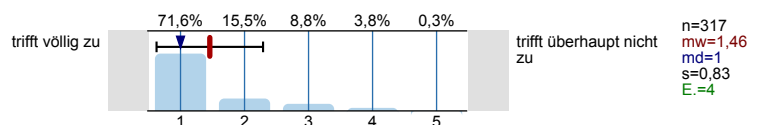


Ich habe viel Neues erfahren und gelernt.

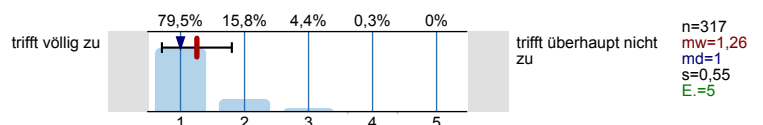


Organisation

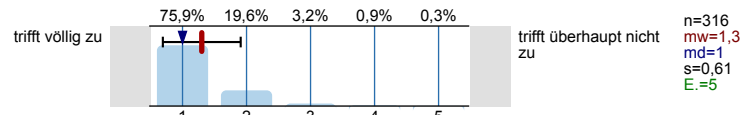
Der Stundenplan erlaubte die Teilnahme an allen Lehrveranstaltungen.



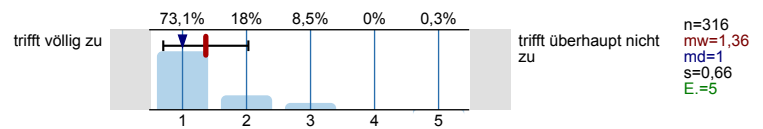
Die räumlichen Rahmenbedingungen für die Lehrveranstaltungen waren zufriedenstellend.



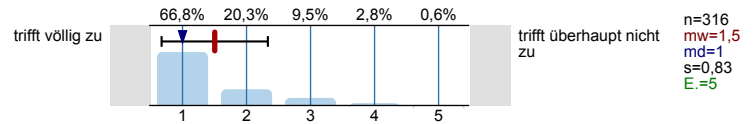
Die technische Ausstattung der Lehräumlichkeiten war adäquat.



Organisatorische Hinweise für die Lehrveranstaltungen waren aktuell und rechtzeitig in MEDonline verfügbar.

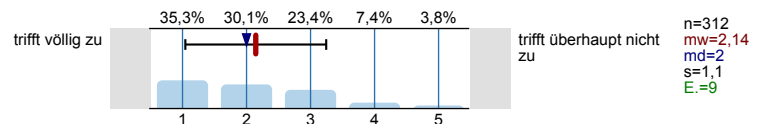


Die Performance und das Handling des VMC waren gut und bedienergerecht.

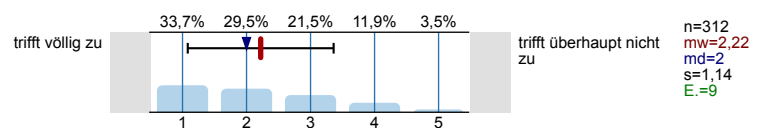


Vorlesungen

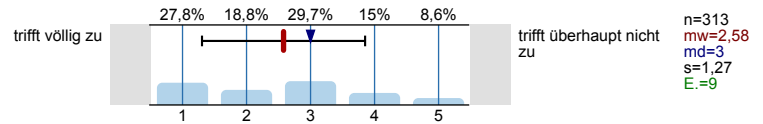
Die Vortragstechnik und Präsentation war überzeugend.



Die Vorträge haben mir Überblick verschafft.



Die Vorträge haben mich motiviert, mich mit der Materie mehr zu beschäftigen.

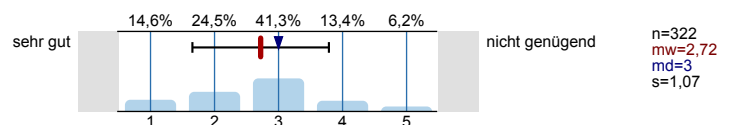


Fragen zu Physik

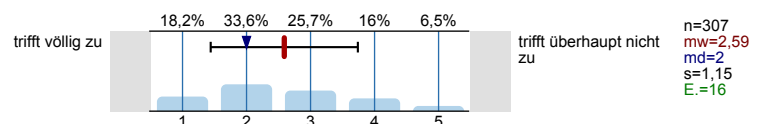
Ich habe die Physikvorlesungen zu ... % besucht.



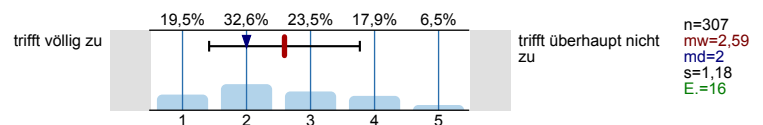
Meine Vorkenntnisse aus Physik waren



Die Physikvorlesungen des Moduls waren auf jene physikalischen Grundlagen fokussiert, welche für das Verstehen von Medizin und Medizintechnologie nützlich sind.



Ich habe durch die Vorlesung ein neues Bild über die Rolle der Physik in der Medizin gewonnen.

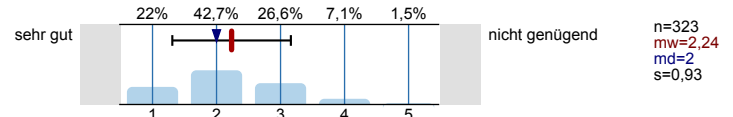


Fragen zu Chemie

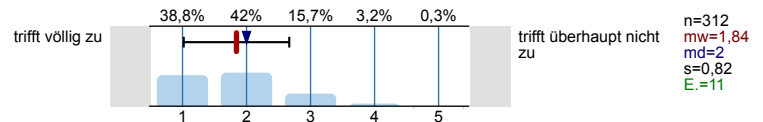
Ich habe die Chemievorlesungen zu ... % besucht.



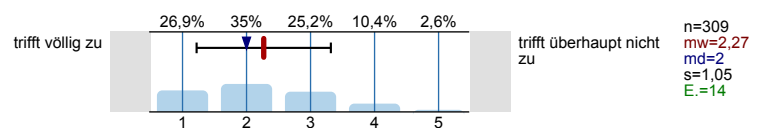
Meine Vorkenntnisse aus Chemie waren



Ein Bezug zwischen der Chemie und der Anwendung in der Medizin wird vermittelt.

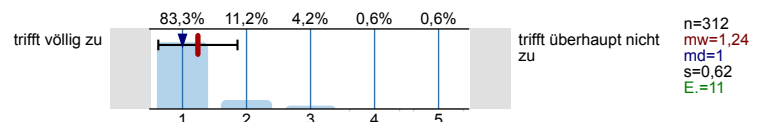


Mein Wissensstand in der Chemie ist nach dem Besuch von PM II viel höher als vorher.



Fairness und Gleichbehandlung

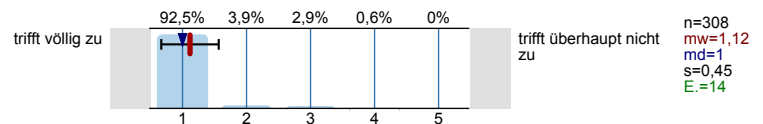
Die Lehrenden behandeln die Studierenden fair.



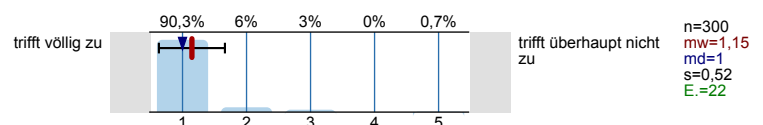
Die Lehrenden achten auf Gleichstellung von Frauen und Männern.



Die Lehrenden behandeln Studierende gleich, ungeachtet ihrer ethnischen, sozialen oder religiösen Herkunft.



Die Inhalte der Lehrveranstaltungen sind gendgerecht aufbereitet.



Profillinie

Teilbereich: O 202 - Pflichtevaluierung

Name der/des Lehrenden:

Titel der Lehrveranstaltung: PM II - Naturwissenschaftliche Grundlagen (Humanmedizin)
(Name der Umfrage)

Verwendete Werte in der Profillinie: Mittelwert

Inhalte, Unterlagen, Neuheitswert

| | | | | |
|--|------------------|--|---------------------------|------------------------------|
| Allfällige zusätzliche Lernunterlagen sowie Hinweise auf Lernquellen waren im VMC verfügbar. | trifft völlig zu | | trifft überhaupt nicht zu | n=317 mw=1,56 md=1,00 s=0,83 |
| Die Lernziele sind klar definiert. | trifft völlig zu | | trifft überhaupt nicht zu | n=318 mw=1,99 md=2,00 s=1,08 |
| Das Quellenmaterial für das Lernen ist klar beschrieben. | trifft völlig zu | | trifft überhaupt nicht zu | n=318 mw=1,89 md=2,00 s=1,06 |
| Ich habe viel Neues erfahren und gelernt. | trifft völlig zu | | trifft überhaupt nicht zu | n=317 mw=1,85 md=2,00 s=1,02 |

Organisation

| | | | | |
|---|------------------|--|---------------------------|------------------------------|
| Der Stundenplan erlaubte die Teilnahme an allen Lehrveranstaltungen. | trifft völlig zu | | trifft überhaupt nicht zu | n=317 mw=1,46 md=1,00 s=0,83 |
| Die räumlichen Rahmenbedingungen für die Lehrveranstaltungen waren zufriedenstellend. | trifft völlig zu | | trifft überhaupt nicht zu | n=317 mw=1,26 md=1,00 s=0,55 |
| Die technische Ausstattung der Lehrmöglichkeiten war adäquat. | trifft völlig zu | | trifft überhaupt nicht zu | n=316 mw=1,30 md=1,00 s=0,61 |
| Organisatorische Hinweise für die Lehrveranstaltungen waren aktuell und rechtzeitig in MEDonline verfügbar. | trifft völlig zu | | trifft überhaupt nicht zu | n=316 mw=1,36 md=1,00 s=0,66 |
| Die Performance und das Handling des VMC waren gut und bedienereger. | trifft völlig zu | | trifft überhaupt nicht zu | n=316 mw=1,50 md=1,00 s=0,83 |

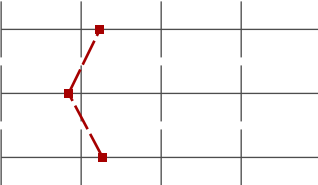
Vorlesungen

| | | | | |
|---|------------------|--|---------------------------|------------------------------|
| Die Vortragstechnik und Präsentation war überzeugend. | trifft völlig zu | | trifft überhaupt nicht zu | n=312 mw=2,14 md=2,00 s=1,10 |
| Die Vorträge haben mir Überblick verschafft. | trifft völlig zu | | trifft überhaupt nicht zu | n=312 mw=2,22 md=2,00 s=1,14 |
| Die Vorträge haben mich motiviert, mich mit der Materie mehr zu beschäftigen. | trifft völlig zu | | trifft überhaupt nicht zu | n=313 mw=2,58 md=3,00 s=1,27 |

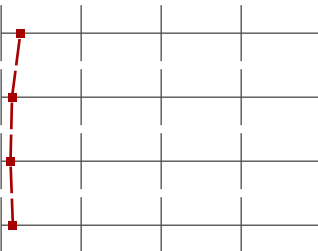
Fragen zu Physik

| | | | | |
|---|------------------|--|---------------------------|------------------------------|
| Meine Vorkenntnisse aus Physik waren | sehr gut | | nicht genügend | n=322 mw=2,72 md=3,00 s=1,07 |
| Die Physikvorlesungen des Moduls waren auf jene physikalischen Grundlagen fokussiert, welche für das Verstehen von Medizin und Medizintechnologie | trifft völlig zu | | trifft überhaupt nicht zu | n=307 mw=2,59 md=2,00 s=1,15 |
| Ich habe durch die Vorlesung ein neues Bild über die Rolle der Physik in der Medizin gewonnen. | trifft völlig zu | | trifft überhaupt nicht zu | n=307 mw=2,59 md=2,00 s=1,18 |

Fragen zu Chemie

| | | | | |
|--|------------------|--|---------------------------|------------------------------|
| Meine Vorkenntnisse aus Chemie waren | sehr gut |  | nicht genügend | n=323 mw=2,24 md=2,00 s=0,93 |
| Ein Bezug zwischen der Chemie und der Anwendung in der Medizin wird vermittelt. | trifft völlig zu | | trifft überhaupt nicht zu | n=312 mw=1,84 md=2,00 s=0,82 |
| Mein Wissensstand in der Chemie ist nach dem Besuch von PM II viel höher als vorher. | trifft völlig zu | | trifft überhaupt nicht zu | n=309 mw=2,27 md=2,00 s=1,05 |

Fairness und Gleichbehandlung

| | | | | |
|---|------------------|--|---------------------------|------------------------------|
| Die Lehrenden behandeln die Studierenden fair. | trifft völlig zu |  | trifft überhaupt nicht zu | n=312 mw=1,24 md=1,00 s=0,62 |
| Die Lehrenden achten auf Gleichstellung von Frauen und Männern. | trifft völlig zu | | trifft überhaupt nicht zu | n=309 mw=1,14 md=1,00 s=0,49 |
| Die Lehrenden behandeln Studierende gleich, ungeachtet ihrer ethnischen, sozialen oder religiösen Herkunft. | trifft völlig zu | | trifft überhaupt nicht zu | n=308 mw=1,12 md=1,00 s=0,45 |
| Die Inhalte der Lehrveranstaltungen sind gendergerecht aufbereitet. | trifft völlig zu | | trifft überhaupt nicht zu | n=300 mw=1,15 md=1,00 s=0,52 |