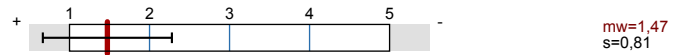




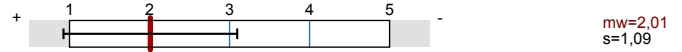
PT - Anatomische Terminologie u. Osteologie
Erfasste Fragebögen = 326

Globalwerte

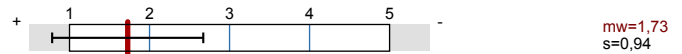
Organisation



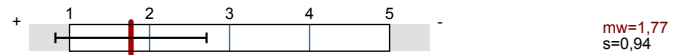
Inhalte, Unterlagen, Neuheitswert



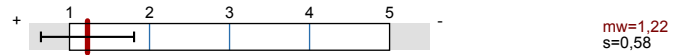
Vorlesungen



Übungen



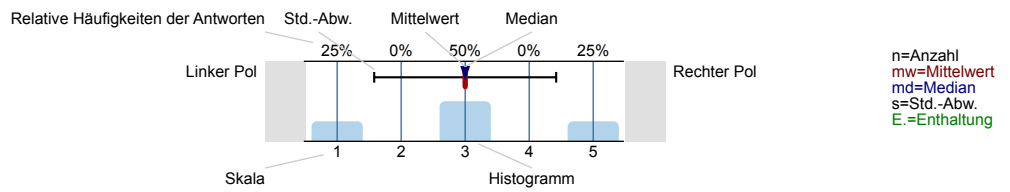
Fairness und Gleichbehandlung



Auswertungsteil der geschlossenen Fragen

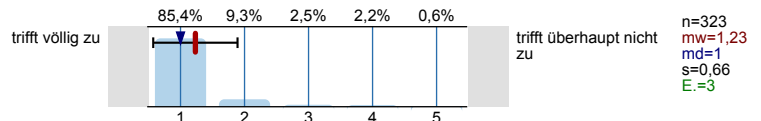
Legende

Frage text

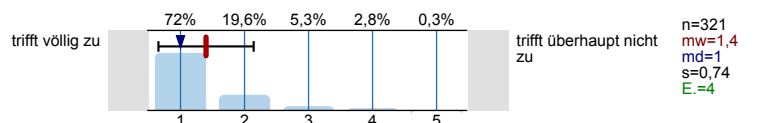


Organisation

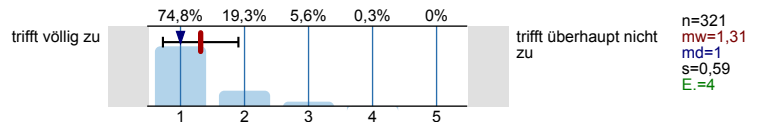
Der Stundenplan erlaubte die Teilnahme an allen Lehrveranstaltungen.



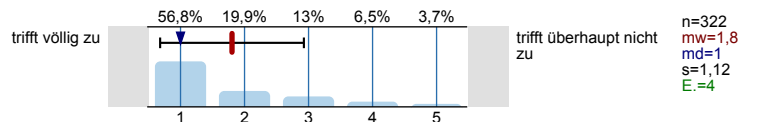
Die räumlichen Rahmenbedingungen für die Lehrveranstaltungen waren zufriedenstellend.



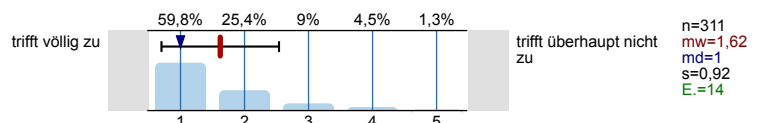
Die technische Ausstattung der Lehrmöglichkeiten war adäquat.



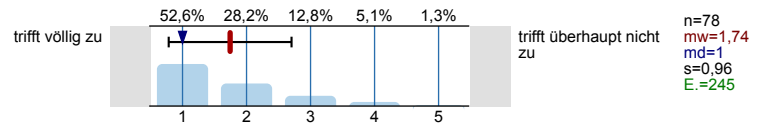
Organisatorische Hinweise für die Lehrveranstaltungen waren aktuell und rechtzeitig in MEDonline verfügbar.



Die Performance und das Handling des VMC waren gut und bedienergerecht.

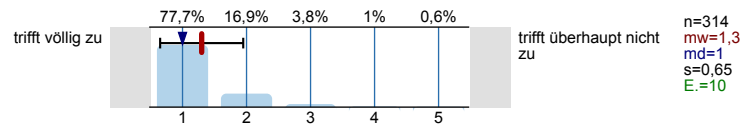


Ich wurde von meinem Tutor / meiner Tutorin optimal unterstützt.

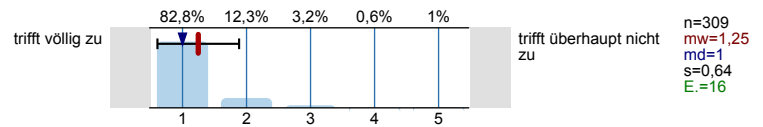


Fairness und Gleichbehandlung

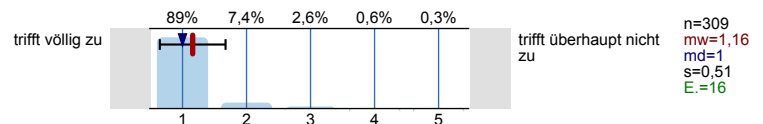
Die Lehrenden behandeln die Studierenden fair.



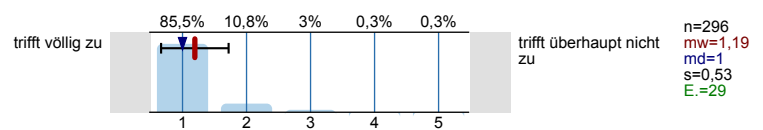
Die Lehrenden achten auf Gleichstellung von Frauen und Männern.



Die Lehrenden behandeln Studierende gleich, ungeachtet ihrer ethnischen, sozialen oder religiösen Herkunft.



Die Inhalte der Lehrveranstaltungen sind gendergerecht aufbereitet.



Profillinie






Teilbereich: O 202 - Pflichtevaluierung

Name der/des Lehrenden:






Titel der Lehrveranstaltung: PT - Anatomische Terminologie u. Osteologie
(Name der Umfrage)

Verwendete Werte in der Profillinie: Mittelwert




Organisation

Der Stundenplan erlaubte die Teilnahme an allen Lehrveranstaltungen.	trifft völlig zu		trifft überhaupt nicht zu	n=323 mw=1,23 md=1,00 s=0,66
Die räumlichen Rahmenbedingungen für die Lehrveranstaltungen waren zufriedenstellend.	trifft völlig zu		trifft überhaupt nicht zu	n=321 mw=1,40 md=1,00 s=0,74
Die technische Ausstattung der Lehrmöglichkeiten war adäquat.	trifft völlig zu		trifft überhaupt nicht zu	n=321 mw=1,31 md=1,00 s=0,59
Organisatorische Hinweise für die Lehrveranstaltungen waren aktuell und rechtzeitig in MEDonline verfügbar.	trifft völlig zu		trifft überhaupt nicht zu	n=322 mw=1,80 md=1,00 s=1,12
Die Performance und das Handling des VMC waren gut und bedienergerecht.	trifft völlig zu		trifft überhaupt nicht zu	n=311 mw=1,62 md=1,00 s=0,92





Inhalte, Unterlagen, Neuheitswert

Allfällige zusätzliche Lernunterlagen sowie Hinweise auf Lernquellen waren im VMC verfügbar.	trifft völlig zu		trifft überhaupt nicht zu	n=305 mw=2,05 md=2,00 s=1,15
Die Lernziele sind klar definiert.	trifft völlig zu		trifft überhaupt nicht zu	n=322 mw=2,40 md=2,00 s=1,25
Das Quellenmaterial für das Lernen ist klar beschrieben.	trifft völlig zu		trifft überhaupt nicht zu	n=319 mw=2,24 md=2,00 s=1,18
Vorlesungen und Übungen waren inhaltlich gut aufeinander abgestimmt.	trifft völlig zu		trifft überhaupt nicht zu	n=223 mw=1,98 md=2,00 s=1,10
Ich habe viel Neues erfahren und gelernt.	trifft völlig zu		trifft überhaupt nicht zu	n=320 mw=1,38 md=1,00 s=0,75

Vorlesungen

Die Vortragstechnik und Präsentation war überzeugend.	trifft völlig zu		trifft überhaupt nicht zu	n=321 mw=1,65 md=1,00 s=0,93
Die Vorträge haben mir Überblick verschafft.	trifft völlig zu		trifft überhaupt nicht zu	n=319 mw=1,78 md=1,00 s=1,01
Die Vorträge haben mich motiviert, mich mit der Materie mehr zu beschäftigen.	trifft völlig zu		trifft überhaupt nicht zu	n=317 mw=1,75 md=2,00 s=0,90

Übungen

Die Betreuung durch die ÜbungsleiterInnen war gut.	trifft völlig zu		trifft überhaupt nicht zu	n=187 mw=1,69 md=1,00 s=0,92
Die Praktika haben mir geholfen, theoretischen Stoff mit Versuchen zu verstehen und zu festigen.	trifft völlig zu		trifft überhaupt nicht zu	n=111 mw=1,96 md=2,00 s=1,07
Ich wurde auf der klinischen Station gut aufgenommen und beim Lernen unterstützt.	trifft völlig zu		trifft überhaupt nicht zu	n=72 mw=1,72 md=1,00 s=0,86
Meine betreuenden Personen auf der Station waren an meinem Lernerfolg sehr interessiert.	trifft völlig zu		trifft überhaupt nicht zu	n=70 mw=1,74 md=1,00 s=0,91

Ich wurde von meinem Tutor / meiner Tutorin optimal unterstützt.

trifft völlig zu



trifft überhaupt nicht zu

n=78 mw=1,74 md=1,00 s=0,96

Fairness und Gleichbehandlung

Die Lehrenden behandeln die Studierenden fair.

trifft völlig zu



trifft überhaupt nicht zu

n=314 mw=1,30 md=1,00 s=0,65

Die Lehrenden achten auf Gleichstellung von Frauen und Männern.

trifft völlig zu



trifft überhaupt nicht zu

n=309 mw=1,25 md=1,00 s=0,64

Die Lehrenden behandeln Studierende gleich, ungeachtet ihrer ethnischen, sozialen oder religiösen Herkunft.

trifft völlig zu



trifft überhaupt nicht zu

n=309 mw=1,16 md=1,00 s=0,51

Die Inhalte der Lehrveranstaltungen sind gendgerecht aufbereitet.

trifft völlig zu



trifft überhaupt nicht zu

n=296 mw=1,19 md=1,00 s=0,53