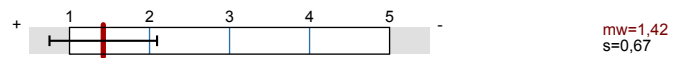




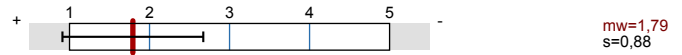
PT - Einführungswoche  
Erfasste Fragebögen = 341

Globalwerte

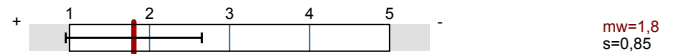
Organisation



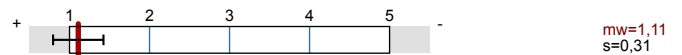
Inhalte, Unterlagen, Neuheitswert



Seminare



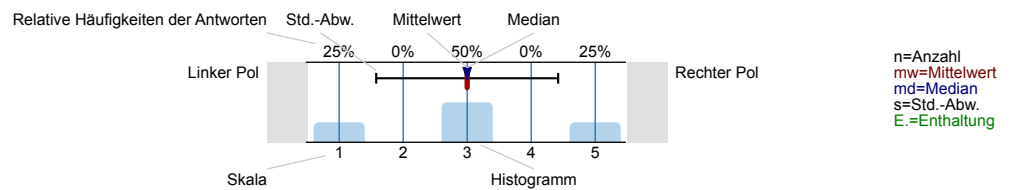
Fairness und Gleichbehandlung



Auswertungsteil der geschlossenen Fragen

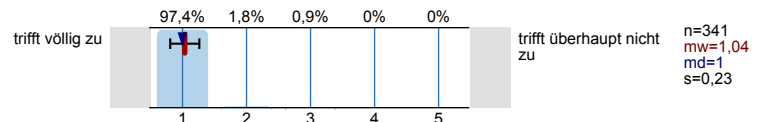
Legende

Frage

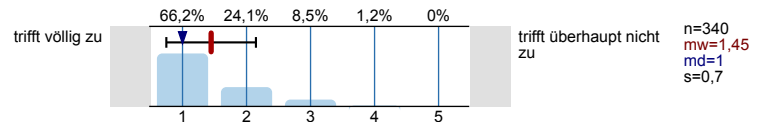


Organisation

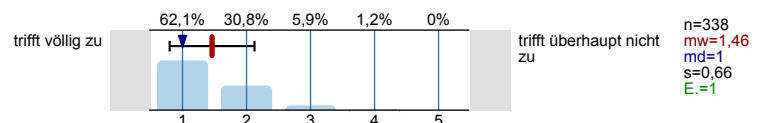
Der Stundenplan erlaubte die Teilnahme an allen Lehrveranstaltungen.



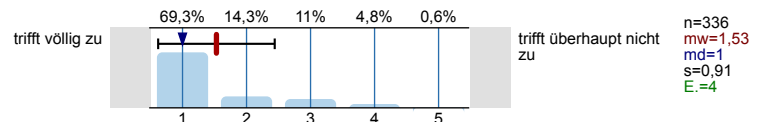
Die räumlichen Rahmenbedingungen für die Lehrveranstaltungen waren zufriedenstellend.



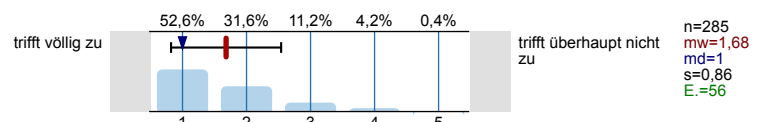
Die technische Ausstattung der Lehrmöglichkeiten war adäquat.



Organisatorische Hinweise für die Lehrveranstaltungen waren aktuell und rechtzeitig in MEDonline verfügbar.

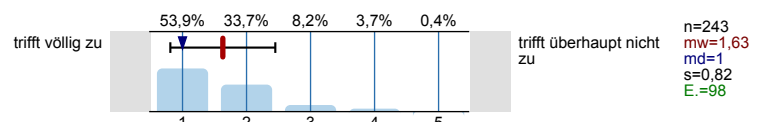


Die Performance und das Handling des VMC waren gut und bedienergerecht.

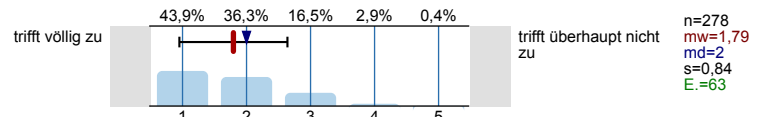


Inhalte, Unterlagen, Neuheitswert

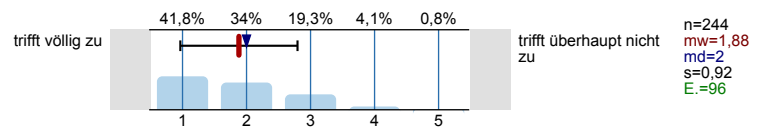
Allfällige zusätzliche Lernunterlagen sowie Hinweise auf Lernquellen waren im VMC verfügbar.



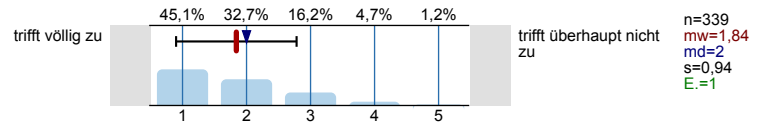
Die Lernziele sind klar definiert.



Das Quellenmaterial für das Lernen ist klar beschrieben.

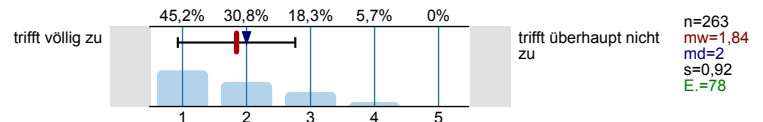


Ich habe viel Neues erfahren und gelernt.

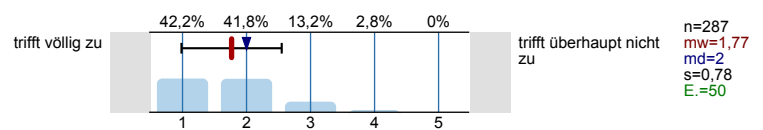


### Seminare

Die Seminare ermöglichen mir, mich mit Fragen, Diskussionen oder Präsentationen einzubringen.

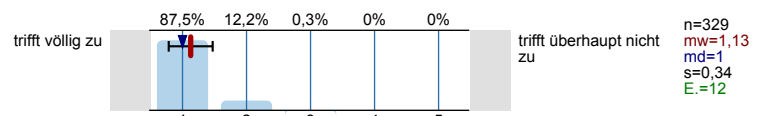


Die SeminarleiterInnen haben die LV gut moderiert.

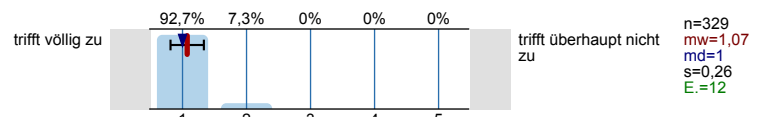


### Fairness und Gleichbehandlung

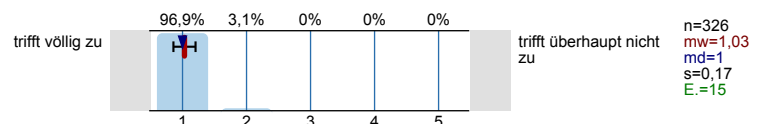
Die Lehrenden behandeln die Studierenden fair.



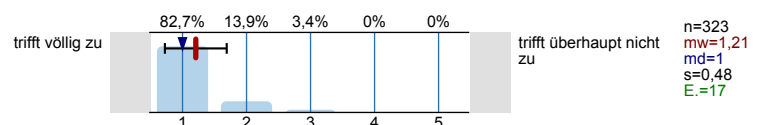
Die Lehrenden achten auf Gleichstellung von Frauen und Männern.



Die Lehrenden behandeln Studierende gleich, ungeachtet ihrer ethnischen, sozialen oder religiösen Herkunft.



Die Inhalte der Lehrveranstaltungen sind gendergerecht aufbereitet.



# Profillinie

Teilbereich: O 202 - Pflichtevaluierung

Name der/des Lehrenden:

Titel der Lehrveranstaltung: PT - Einführungswoche  
(Name der Umfrage)

Verwendete Werte in der Profillinie: Mittelwert

## Organisation

Der Stundenplan erlaubte die Teilnahme an allen Lehrveranstaltungen.	trifft völlig zu							trifft überhaupt nicht zu	n=341 mw=1,04 md=1,00 s=0,23
Die räumlichen Rahmenbedingungen für die Lehrveranstaltungen waren zufriedenstellend.	trifft völlig zu							trifft überhaupt nicht zu	n=340 mw=1,45 md=1,00 s=0,70
Die technische Ausstattung der Lehrmöglichkeiten war adäquat.	trifft völlig zu							trifft überhaupt nicht zu	n=338 mw=1,46 md=1,00 s=0,66
Organisatorische Hinweise für die Lehrveranstaltungen waren aktuell und rechtzeitig in MEDonline verfügbar.	trifft völlig zu							trifft überhaupt nicht zu	n=336 mw=1,53 md=1,00 s=0,91
Die Performance und das Handling des VMC waren gut und bedienergerecht.	trifft völlig zu							trifft überhaupt nicht zu	n=285 mw=1,68 md=1,00 s=0,86

## Inhalte, Unterlagen, Neuheitswert

Allfällige zusätzliche Lernunterlagen sowie Hinweise auf Lernquellen waren im VMC verfügbar.	trifft völlig zu							trifft überhaupt nicht zu	n=243 mw=1,63 md=1,00 s=0,82
Die Lernziele sind klar definiert.	trifft völlig zu							trifft überhaupt nicht zu	n=278 mw=1,79 md=2,00 s=0,84
Das Quellenmaterial für das Lernen ist klar beschrieben.	trifft völlig zu							trifft überhaupt nicht zu	n=244 mw=1,88 md=2,00 s=0,92
Ich habe viel Neues erfahren und gelernt.	trifft völlig zu							trifft überhaupt nicht zu	n=339 mw=1,84 md=2,00 s=0,94

## Seminare

Die Seminare ermöglichen mir, mich mit Fragen, Diskussionen oder Präsentationen einzubringen.	trifft völlig zu							trifft überhaupt nicht zu	n=263 mw=1,84 md=2,00 s=0,92
Die SeminarleiterInnen haben die LV gut moderiert.	trifft völlig zu							trifft überhaupt nicht zu	n=287 mw=1,77 md=2,00 s=0,78

## Fairness und Gleichbehandlung

Die Lehrenden behandeln die Studierenden fair.	trifft völlig zu							trifft überhaupt nicht zu	n=329 mw=1,13 md=1,00 s=0,34
Die Lehrenden achten auf Gleichstellung von Frauen und Männern.	trifft völlig zu							trifft überhaupt nicht zu	n=329 mw=1,07 md=1,00 s=0,26
Die Lehrenden behandeln Studierende gleich, ungeachtet ihrer ethnischen, sozialen oder religiösen Herkunft.	trifft völlig zu							trifft überhaupt nicht zu	n=326 mw=1,03 md=1,00 s=0,17
Die Inhalte der Lehrveranstaltungen sind gendgerecht aufbereitet.	trifft völlig zu							trifft überhaupt nicht zu	n=323 mw=1,21 md=1,00 s=0,48