



PT - Stationspraktikum  
Erfasste Fragebögen = 336

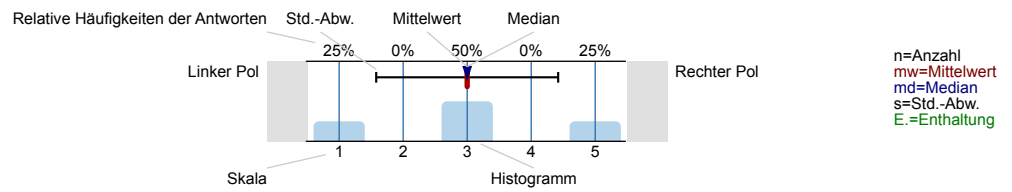
Globalwerte

Organisation		mw=1,2 s=0,53
Inhalte, Unterlagen, Neuheitswert		mw=1,66 s=0,97
Übungen		mw=1,51 s=0,86
Seminare		mw=1,36 s=0,69
Fairness und Gleichbehandlung		mw=1,09 s=0,35

Auswertungsteil der geschlossenen Fragen

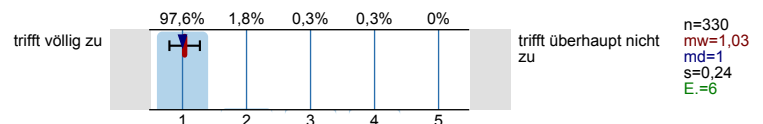
Legende

Frage text

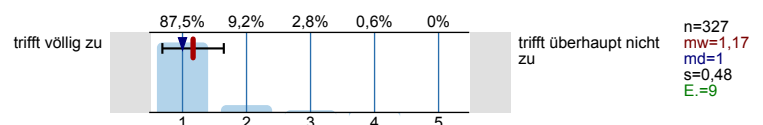


Organisation

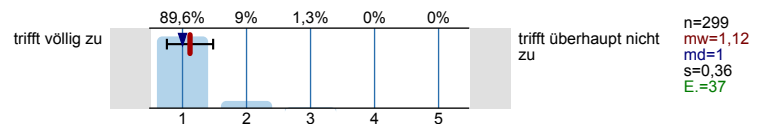
Der Stundenplan erlaubte die Teilnahme an allen Lehrveranstaltungen.



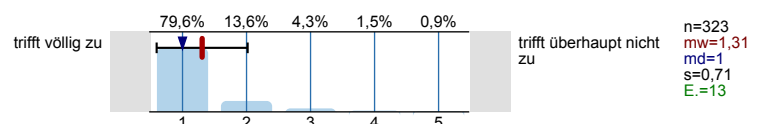
Die räumlichen Rahmenbedingungen für die Lehrveranstaltungen waren zufriedenstellend.



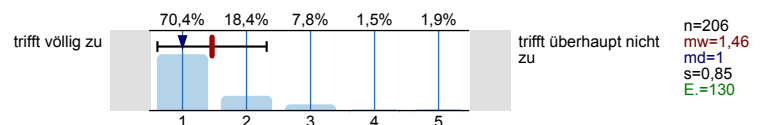
Die technische Ausstattung der Lehrmöglichkeiten war adäquat.



Organisatorische Hinweise für die Lehrveranstaltungen waren aktuell und rechtzeitig in MEDonline verfügbar.

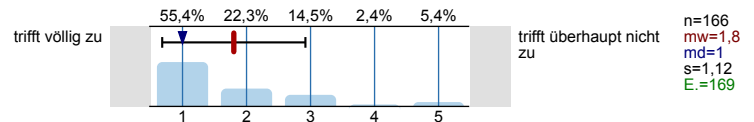


Die Performance und das Handling des VMC waren gut und bedienergerecht.

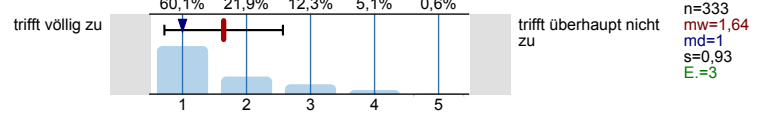


## Inhalte, Unterlagen, Neuheitswert

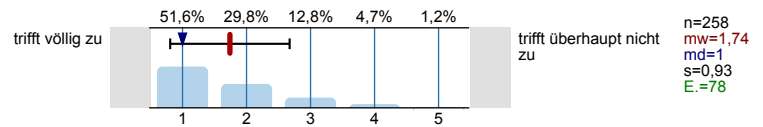
Allfällige zusätzliche Lernunterlagen sowie Hinweise auf Lernquellen waren im VMC verfügbar.



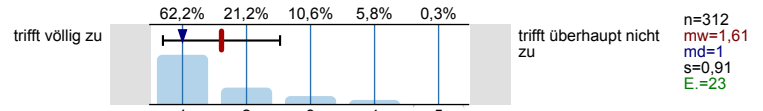
Die Lernziele sind klar definiert.



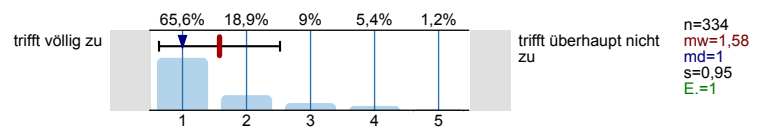
Das Quellenmaterial für das Lernen ist klar beschrieben.



Seminare und Übungen waren inhaltlich gut aufeinander abgestimmt.

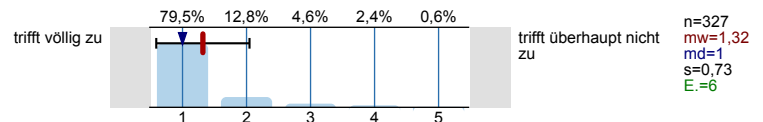


Ich habe viel Neues erfahren und gelernt.

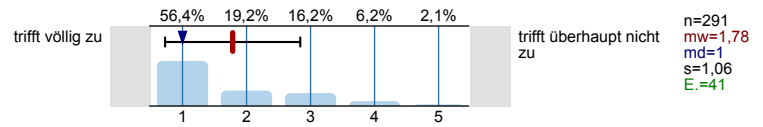


## Übungen

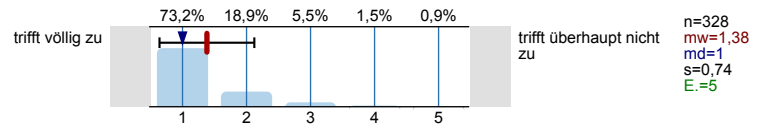
Die Betreuung durch die ÜbungsleiterInnen war gut.



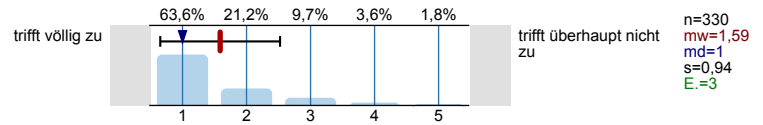
Die Praktika haben mir geholfen, theoretischen Stoff mit Versuchen zu verstehen und zu festigen.



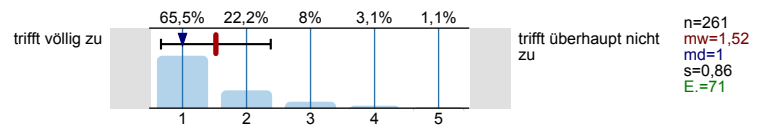
Ich wurde auf der klinischen Station gut aufgenommen und beim Lernen unterstützt.



Meine betreuenden Personen auf der Station waren an meinem Lernerfolg sehr interessiert.

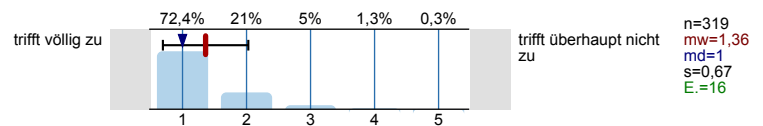


Ich wurde von meinem Tutor / meiner Tutorin optimal unterstützt.

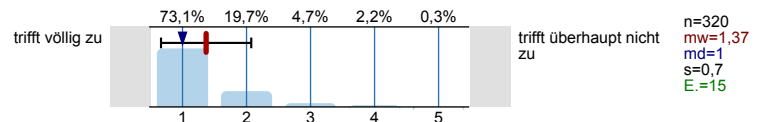


## Seminare

Die Seminare ermöglichen mir, mich mit Fragen, Diskussionen oder Präsentationen einzubringen.

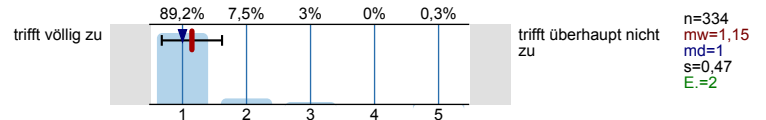


Die SeminarleiterInnen haben die LV gut moderiert.

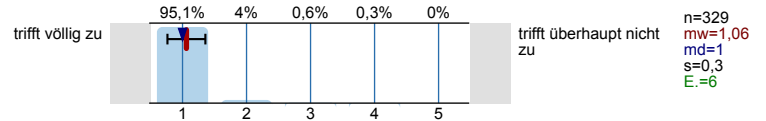


## Fairness und Gleichbehandlung

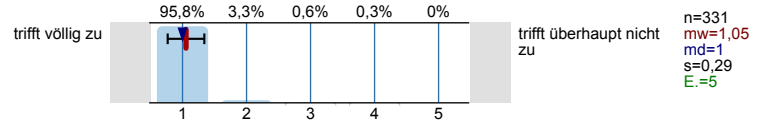
Die Lehrenden behandeln die Studierenden fair.



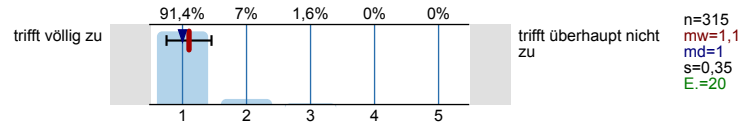
Die Lehrenden achten auf Gleichstellung von Frauen und Männern.



Die Lehrenden behandeln Studierende gleich, ungeachtet ihrer ethnischen, sozialen oder religiösen Herkunft.



Die Inhalte der Lehrveranstaltungen sind gendergerecht aufbereitet.



# Profillinie

Teilbereich: O 202 - Pflichtevaluierung

Name der/des Lehrenden:  
 Titel der Lehrveranstaltung: PT - Stationspraktikum  
 (Name der Umfrage)

Verwendete Werte in der Profillinie: Mittelwert

## Organisation

Der Stundenplan erlaubte die Teilnahme an allen Lehrveranstaltungen.	trifft völlig zu							trifft überhaupt nicht zu	n=330 mw=1,03 md=1,00 s=0,24
Die räumlichen Rahmenbedingungen für die Lehrveranstaltungen waren zufriedenstellend.	trifft völlig zu							trifft überhaupt nicht zu	n=327 mw=1,17 md=1,00 s=0,48
Die technische Ausstattung der Lehrmöglichkeiten war adäquat.	trifft völlig zu							trifft überhaupt nicht zu	n=299 mw=1,12 md=1,00 s=0,36
Organisatorische Hinweise für die Lehrveranstaltungen waren aktuell und rechtzeitig in MEDonline verfügbar.	trifft völlig zu							trifft überhaupt nicht zu	n=323 mw=1,31 md=1,00 s=0,71
Die Performance und das Handling des VMC waren gut und bedienergerecht.	trifft völlig zu							trifft überhaupt nicht zu	n=206 mw=1,46 md=1,00 s=0,85

## Inhalte, Unterlagen, Neuheitswert

Allfällige zusätzliche Lernunterlagen sowie Hinweise auf Lernquellen waren im VMC verfügbar.	trifft völlig zu							trifft überhaupt nicht zu	n=166 mw=1,80 md=1,00 s=1,12
Die Lernziele sind klar definiert.	trifft völlig zu							trifft überhaupt nicht zu	n=333 mw=1,64 md=1,00 s=0,93
Das Quellenmaterial für das Lernen ist klar beschrieben.	trifft völlig zu							trifft überhaupt nicht zu	n=258 mw=1,74 md=1,00 s=0,93
Seminare und Übungen waren inhaltlich gut aufeinander abgestimmt.	trifft völlig zu							trifft überhaupt nicht zu	n=312 mw=1,61 md=1,00 s=0,91
Ich habe viel Neues erfahren und gelernt.	trifft völlig zu							trifft überhaupt nicht zu	n=334 mw=1,58 md=1,00 s=0,95

## Übungen

Die Betreuung durch die ÜbungsleiterInnen war gut.	trifft völlig zu							trifft überhaupt nicht zu	n=327 mw=1,32 md=1,00 s=0,73
Die Praktika haben mir geholfen, theoretischen Stoff mit Versuchen zu verstehen und zu festigen.	trifft völlig zu							trifft überhaupt nicht zu	n=291 mw=1,78 md=1,00 s=1,06
Ich wurde auf der klinischen Station gut aufgenommen und beim Lernen unterstützt.	trifft völlig zu							trifft überhaupt nicht zu	n=328 mw=1,38 md=1,00 s=0,74
Meine betreuenden Personen auf der Station waren an meinem Lernerfolg sehr interessiert.	trifft völlig zu							trifft überhaupt nicht zu	n=330 mw=1,59 md=1,00 s=0,94
Ich wurde von meinem Tutor / meiner Tutorin optimal unterstützt.	trifft völlig zu							trifft überhaupt nicht zu	n=261 mw=1,52 md=1,00 s=0,86

## Seminare

Die Seminare ermöglichen mir, mich mit Fragen, Diskussionen oder Präsentationen einzubringen.	trifft völlig zu							trifft überhaupt nicht zu	n=319 mw=1,36 md=1,00 s=0,67
Die SeminarleiterInnen haben die LV gut moderiert.	trifft völlig zu							trifft überhaupt nicht zu	n=320 mw=1,37 md=1,00 s=0,70

Fairness und Gleichbehandlung

Die Lehrenden behandeln die Studierenden fair.	trifft völlig zu		trifft überhaupt nicht zu	n=334 mw=1,15 md=1,00 s=0,47
Die Lehrenden achten auf Gleichstellung von Frauen und Männern.	trifft völlig zu		trifft überhaupt nicht zu	n=329 mw=1,06 md=1,00 s=0,30
Die Lehrenden behandeln Studierende gleich, ungeachtet ihrer ethnischen, sozialen oder religiösen Herkunft.	trifft völlig zu		trifft überhaupt nicht zu	n=331 mw=1,05 md=1,00 s=0,29
Die Inhalte der Lehrveranstaltungen sind gendergerecht aufbereitet.	trifft völlig zu		trifft überhaupt nicht zu	n=315 mw=1,10 md=1,00 s=0,35