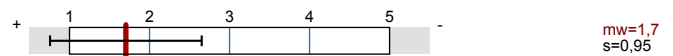




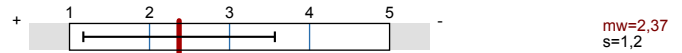
M15 - Gesundheit u. Gesellschaft - ZS02
Erfasste Fragebögen = 29

Globalwerte

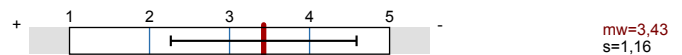
Organisation



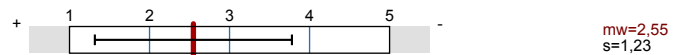
Inhalte, Unterlagen, Neuheitswert



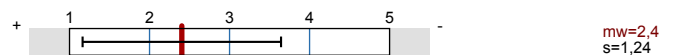
Vorlesungen



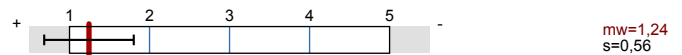
Übungen



Seminare



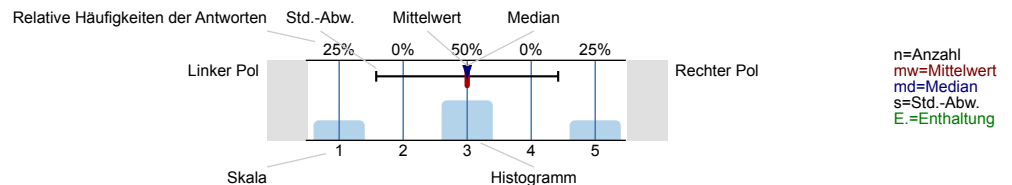
Fairness und Gleichbehandlung



Auswertungsteil der geschlossenen Fragen

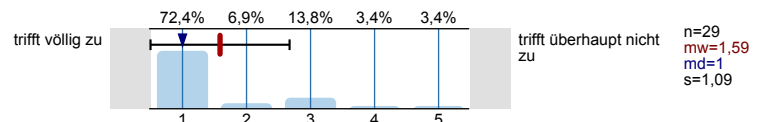
Legende

Frage

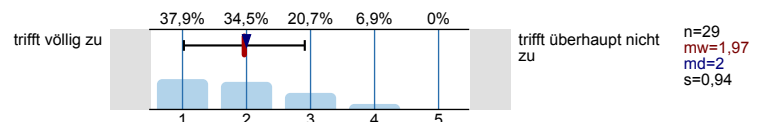


Organisation

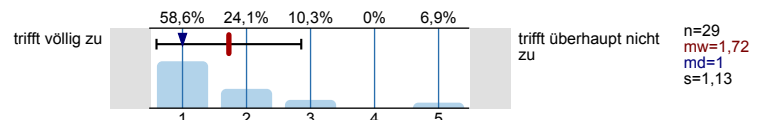
Der Stundenplan erlaubte die Teilnahme an allen Lehrveranstaltungen.



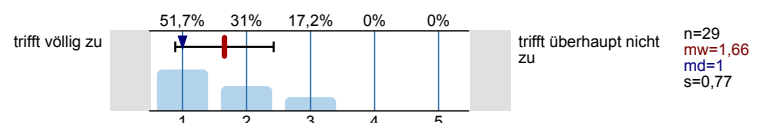
Die räumlichen Rahmenbedingungen für die Lehrveranstaltungen waren zufriedenstellend.



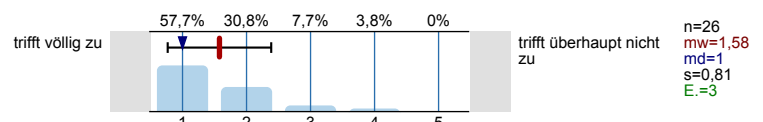
Die technische Ausstattung der Lehrträumlichkeiten war adäquat.



Organisatorische Hinweise für die Lehrveranstaltungen waren aktuell und rechtzeitig in MEDonline verfügbar.

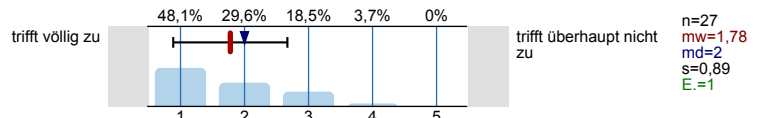


Die Performance und das Handling des VMC waren gut und bedienergerecht.

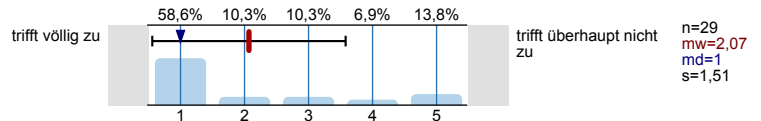


Inhalte, Unterlagen, Neuheitswert

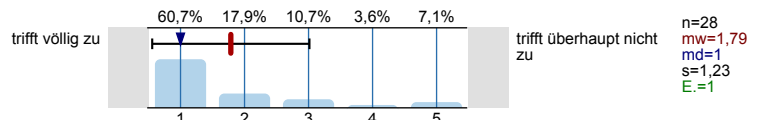
Allfällige zusätzliche Lernunterlagen sowie Hinweise auf Lernquellen waren im VMC verfügbar.



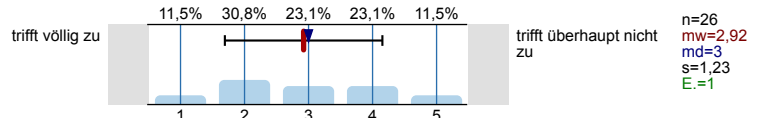
Die Lernziele sind klar definiert.



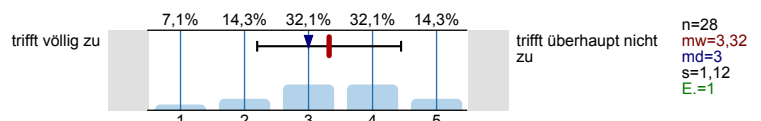
Das Quellenmaterial für das Lernen ist klar beschrieben.



Vorlesungen, Seminare und Übungen waren inhaltlich gut aufeinander abgestimmt.

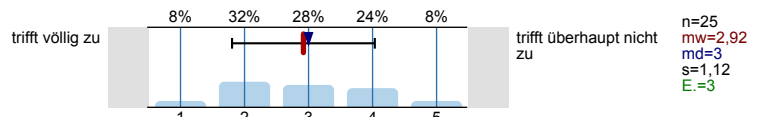


In diesem Modul habe ich viel Neues erfahren und gelernt.

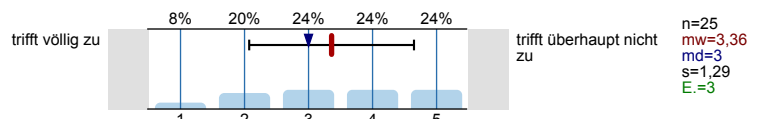


Vorlesungen

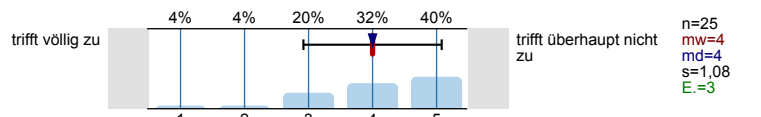
Die Vortragstechnik und Präsentation war überzeugend.



Die Vorträge haben mir Überblick verschafft.

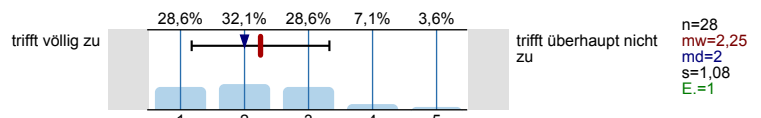


Die Vorträge haben mich motiviert, mich mit der Materie mehr zu beschäftigen.

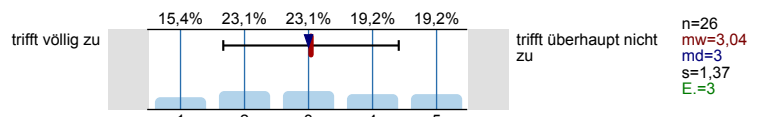


Übungen

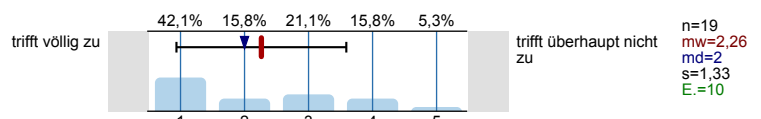
Die Betreuung durch die ÜbungsleiterInnen war gut.



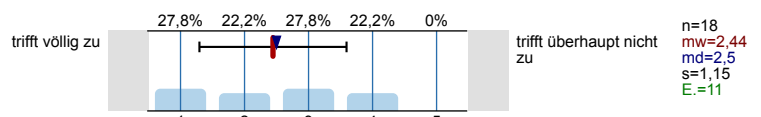
Die Praktika haben mir geholfen, theoretischen Stoff mit Versuchen zu verstehen und zu festigen.



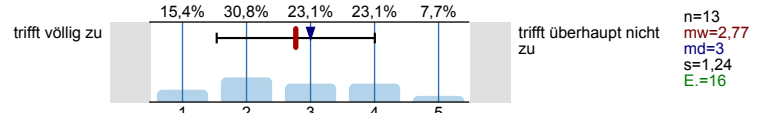
Ich wurde auf der klinischen Station gut aufgenommen und beim Lernen unterstützt.



Meine betreuenden Personen auf der Station waren an meinem Lernerfolg sehr interessiert.

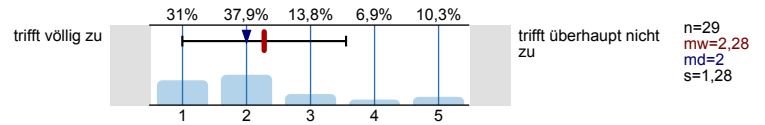


Ich wurde von meinem Tutor / meiner Tutorin optimal unterstützt.

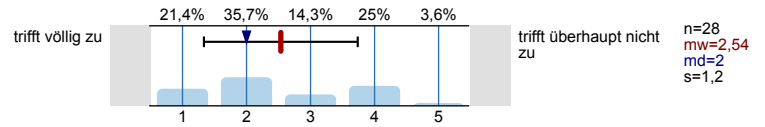


Seminare

Die Seminare ermöglichen mir, mich mit Fragen, Diskussionen oder Präsentationen einzubringen.

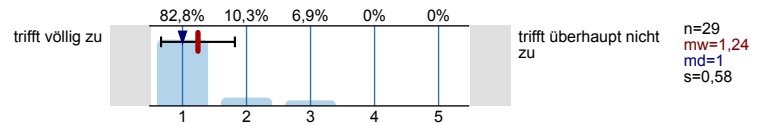


Die SeminarleiterInnen haben die LV gut moderiert.

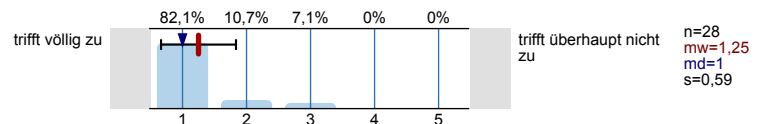


Fairness und Gleichbehandlung

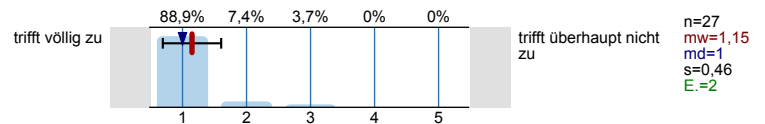
Die Lehrenden behandeln die Studierenden fair.



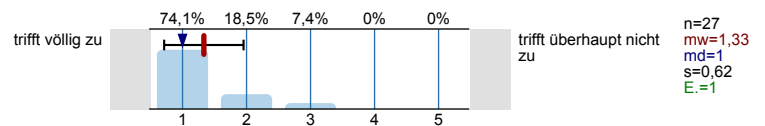
Die Lehrenden achten auf Gleichstellung von Frauen und Männern.



Die Lehrenden behandeln Studierende gleich, ungeachtet ihrer ethnischen, sozialen oder religiösen Herkunft.

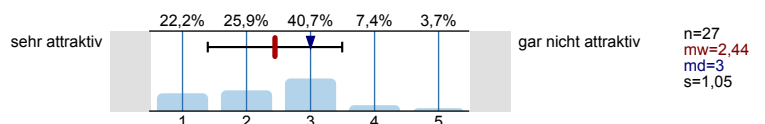


Die Inhalte der Lehrveranstaltungen sind gendergerecht aufbereitet.

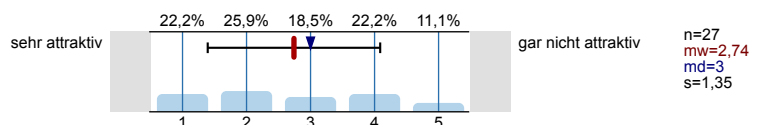


Modulspezifische Fragen

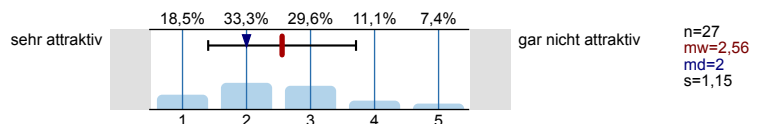
Allgemeinmedizin



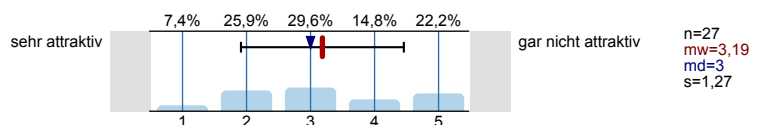
Chirurgie



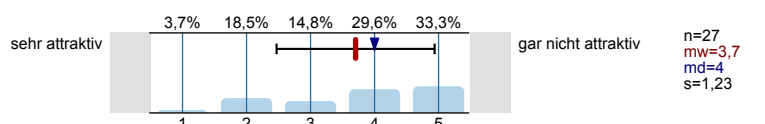
Frauenheilkunde und Geburtshilfe



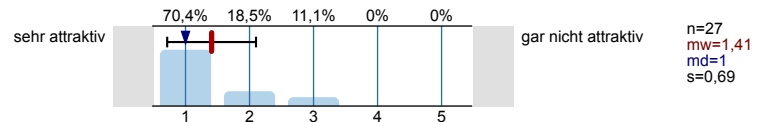
Hals-, Nasen-, Ohrenheilkunde



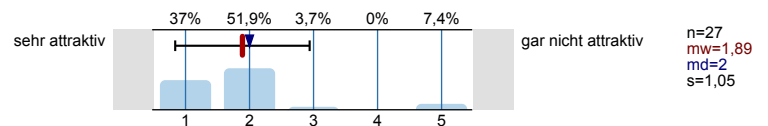
Haut- und Geschlechtskrankheiten



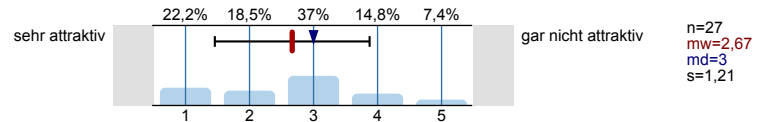
Interne Medizin



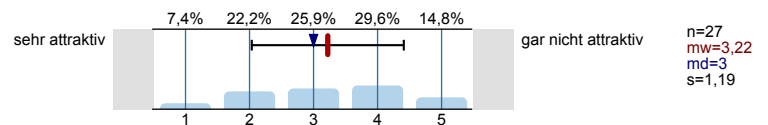
Kinder- und Jugendheilkunde



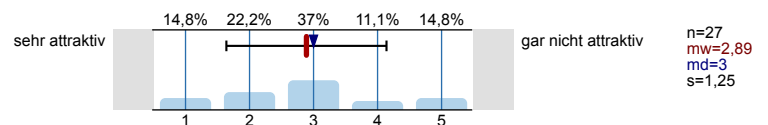
Neurologie



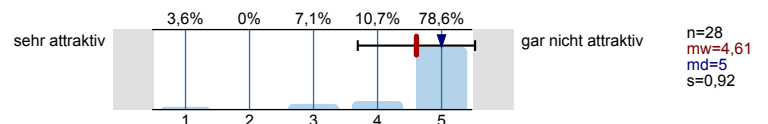
Psychiatrie und Psychotherapeutische Medizin



Radiologie



Sozialmedizin



Profillinie






Teilbereich: O 202 - Module

Name der/des Lehrenden:




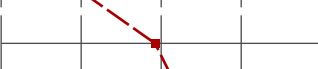

Titel der Lehrveranstaltung: M15 - Gesundheit u. Gesellschaft - ZS02
(Name der Umfrage)

Verwendete Werte in der Profillinie: Mittelwert




Organisation

Der Stundenplan erlaubte die Teilnahme an allen Lehrveranstaltungen.	trifft völlig zu		trifft überhaupt nicht zu	n=29 mw=1,59 md=1,00 s=1,09
Die räumlichen Rahmenbedingungen für die Lehrveranstaltungen waren zufriedenstellend.	trifft völlig zu		trifft überhaupt nicht zu	n=29 mw=1,97 md=2,00 s=0,94
Die technische Ausstattung der Lehrmöglichkeiten war adäquat.	trifft völlig zu		trifft überhaupt nicht zu	n=29 mw=1,72 md=1,00 s=1,13
Organisatorische Hinweise für die Lehrveranstaltungen waren aktuell und rechtzeitig in MEDonline verfügbar.	trifft völlig zu		trifft überhaupt nicht zu	n=29 mw=1,66 md=1,00 s=0,77
Die Performance und das Handling des VMC waren gut und bedienergerecht.	trifft völlig zu		trifft überhaupt nicht zu	n=26 mw=1,58 md=1,00 s=0,81





Inhalte, Unterlagen, Neuheitswert

Allfällige zusätzliche Lernunterlagen sowie Hinweise auf Lernquellen waren im VMC verfügbar.	trifft völlig zu		trifft überhaupt nicht zu	n=27 mw=1,78 md=2,00 s=0,89
Die Lernziele sind klar definiert.	trifft völlig zu		trifft überhaupt nicht zu	n=29 mw=2,07 md=1,00 s=1,51
Das Quellenmaterial für das Lernen ist klar beschrieben.	trifft völlig zu		trifft überhaupt nicht zu	n=28 mw=1,79 md=1,00 s=1,23
Vorlesungen, Seminare und Übungen waren inhaltlich gut aufeinander abgestimmt.	trifft völlig zu		trifft überhaupt nicht zu	n=26 mw=2,92 md=3,00 s=1,23
In diesem Modul habe ich viel Neues erfahren und gelernt.	trifft völlig zu		trifft überhaupt nicht zu	n=28 mw=3,32 md=3,00 s=1,12

Vorlesungen

Die Vortragstechnik und Präsentation war überzeugend.	trifft völlig zu		trifft überhaupt nicht zu	n=25 mw=2,92 md=3,00 s=1,12
Die Vorträge haben mir Überblick verschafft.	trifft völlig zu		trifft überhaupt nicht zu	n=25 mw=3,36 md=3,00 s=1,29
Die Vorträge haben mich motiviert, mich mit der Materie mehr zu beschäftigen.	trifft völlig zu		trifft überhaupt nicht zu	n=25 mw=4,00 md=4,00 s=1,08

Übungen

Die Betreuung durch die ÜbungsleiterInnen war gut.	trifft völlig zu		trifft überhaupt nicht zu	n=28 mw=2,25 md=2,00 s=1,08
Die Praktika haben mir geholfen, theoretischen Stoff mit Versuchen zu verstehen und zu festigen.	trifft völlig zu		trifft überhaupt nicht zu	n=26 mw=3,04 md=3,00 s=1,37
Ich wurde auf der klinischen Station gut aufgenommen und beim Lernen unterstützt.	trifft völlig zu		trifft überhaupt nicht zu	n=19 mw=2,26 md=2,00 s=1,33
Meine betreuenden Personen auf der Station waren an meinem Lernerfolg sehr interessiert.	trifft völlig zu		trifft überhaupt nicht zu	n=18 mw=2,44 md=2,50 s=1,15

Ich wurde von meinem Tutor / meiner Tutorin optimal unterstützt.	trifft völlig zu		trifft überhaupt nicht zu	n=13	mw=2,77 md=3,00 s=1,24
--	------------------	--	---------------------------	------	------------------------

Seminare

Die Seminare ermöglichen mir, mich mit Fragen, Diskussionen oder Präsentationen einzubringen.	trifft völlig zu		trifft überhaupt nicht zu	n=29	mw=2,28 md=2,00 s=1,28
Die SeminarleiterInnen haben die LV gut moderiert.	trifft völlig zu		trifft überhaupt nicht zu	n=28	mw=2,54 md=2,00 s=1,20

Fairness und Gleichbehandlung

Die Lehrenden behandeln die Studierenden fair.	trifft völlig zu		trifft überhaupt nicht zu	n=29	mw=1,24 md=1,00 s=0,58
Die Lehrenden achten auf Gleichstellung von Frauen und Männern.	trifft völlig zu		trifft überhaupt nicht zu	n=28	mw=1,25 md=1,00 s=0,59
Die Lehrenden behandeln Studierende gleich, ungeachtet ihrer ethnischen, sozialen oder religiösen Herkunft.	trifft völlig zu		trifft überhaupt nicht zu	n=27	mw=1,15 md=1,00 s=0,46
Die Inhalte der Lehrveranstaltungen sind gendergerecht aufbereitet.	trifft völlig zu		trifft überhaupt nicht zu	n=27	mw=1,33 md=1,00 s=0,62

Modulspezifische Fragen

Allgemeinmedizin	sehr attraktiv		gar nicht attraktiv	n=27	mw=2,44 md=3,00 s=1,05
Chirurgie	sehr attraktiv		gar nicht attraktiv	n=27	mw=2,74 md=3,00 s=1,35
Frauenheilkunde und Geburtshilfe	sehr attraktiv		gar nicht attraktiv	n=27	mw=2,56 md=2,00 s=1,15
Hals-, Nasen-, Ohrenheilkunde	sehr attraktiv		gar nicht attraktiv	n=27	mw=3,19 md=3,00 s=1,27
Haut- und Geschlechtskrankheiten	sehr attraktiv		gar nicht attraktiv	n=27	mw=3,70 md=4,00 s=1,23
Interne Medizin	sehr attraktiv		gar nicht attraktiv	n=27	mw=1,41 md=1,00 s=0,69
Kinder- und Jugendheilkunde	sehr attraktiv		gar nicht attraktiv	n=27	mw=1,89 md=2,00 s=1,05
Neurologie	sehr attraktiv		gar nicht attraktiv	n=27	mw=2,67 md=3,00 s=1,21
Psychiatrie und Psychotherapeutische Medizin	sehr attraktiv		gar nicht attraktiv	n=27	mw=3,22 md=3,00 s=1,19
Radiologie	sehr attraktiv		gar nicht attraktiv	n=27	mw=2,89 md=3,00 s=1,25
Sozialmedizin	sehr attraktiv		gar nicht attraktiv	n=28	mw=4,61 md=5,00 s=0,92