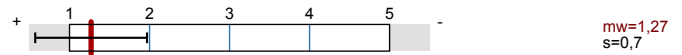




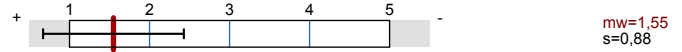
PT: Molekularbiologie  
Erfasste Fragebögen = 264

Globalwerte

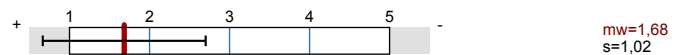
Organisation



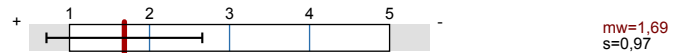
Inhalte, Unterlagen, Neuheitswert



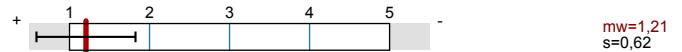
Übungen



Seminare



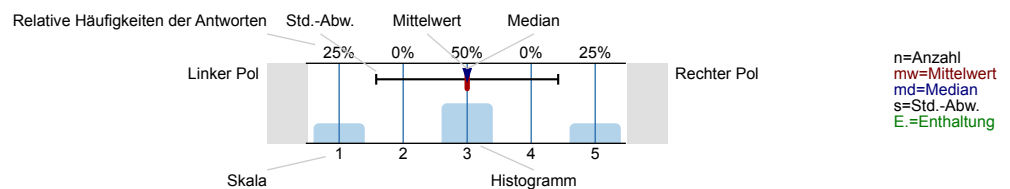
Fairness und Gleichbehandlung



Auswertungsteil der geschlossenen Fragen

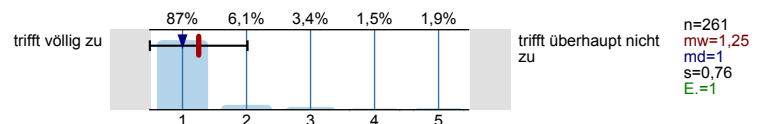
Legende

Frage text

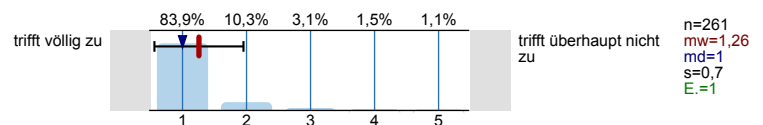


Organisation

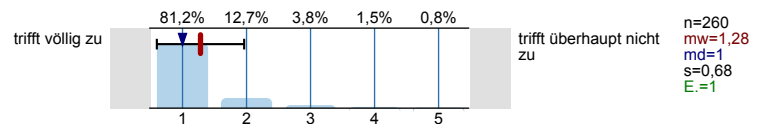
Der Stundenplan erlaubte die Teilnahme an allen Lehrveranstaltungen.



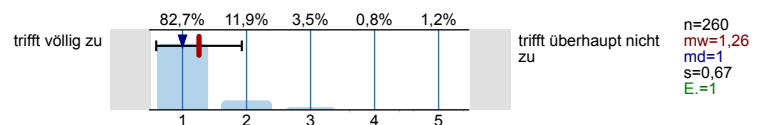
Die räumlichen Rahmenbedingungen für die Lehrveranstaltungen waren zufriedenstellend.



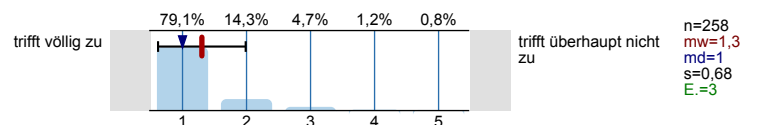
Die technische Ausstattung der Lehrmöglichkeiten war adäquat.



Organisatorische Hinweise für die Lehrveranstaltungen waren aktuell und rechtzeitig in MEDonline verfügbar.

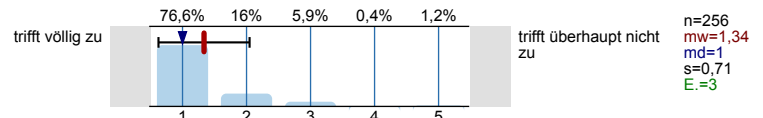


Die Performance und das Handling des VMC waren gut und bedienergerecht.

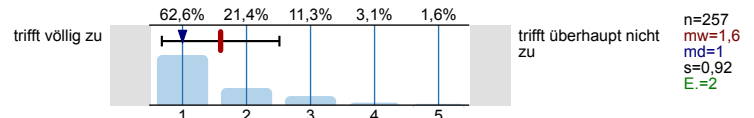


Inhalte, Unterlagen, Neuheitswert

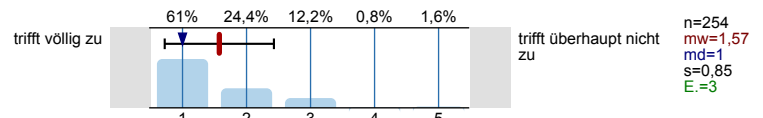
Allfällige zusätzliche Lernunterlagen sowie Hinweise auf Lernquellen waren im VMC verfügbar.



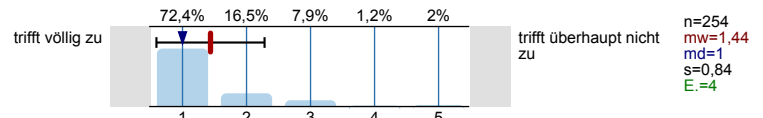
Die Lernziele sind klar definiert.



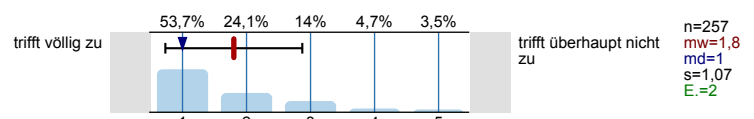
Das Quellenmaterial für das Lernen ist klar beschrieben.



Seminare und Übungen waren inhaltlich gut aufeinander abgestimmt.

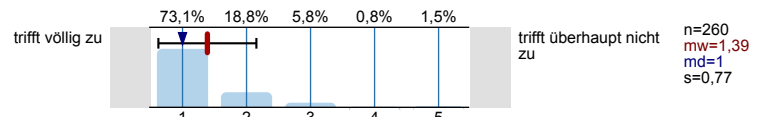


Ich habe viel Neues erfahren und gelernt.

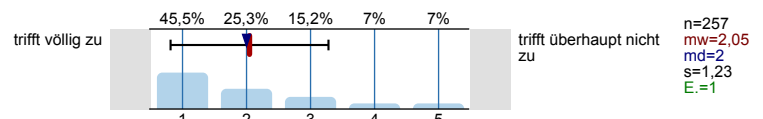


Übungen

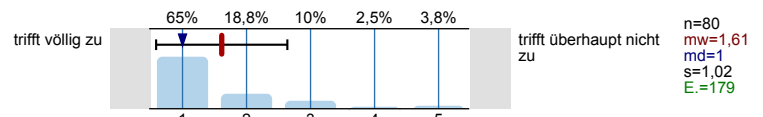
Die Betreuung durch die ÜbungsleiterInnen war gut.



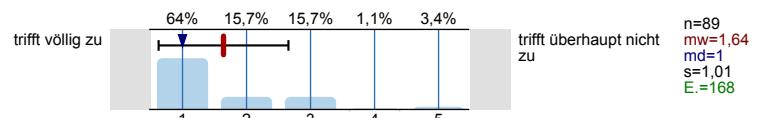
Die Praktika haben mir geholfen, theoretischen Stoff mit Versuchen zu verstehen und zu festigen.



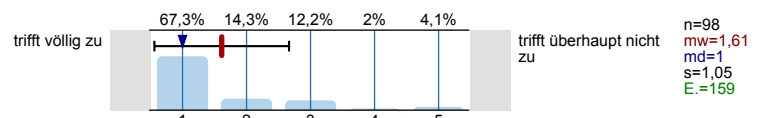
Ich wurde auf der klinischen Station gut aufgenommen und beim Lernen unterstützt.



Meine betreuenden Personen auf der Station waren an meinem Lernerfolg sehr interessiert.

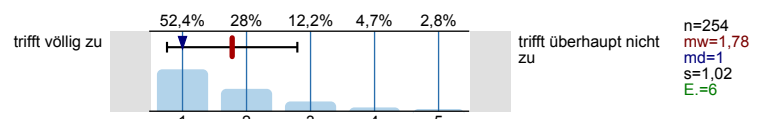


Ich wurde von meinem Tutor / meiner Tutorin optimal unterstützt.

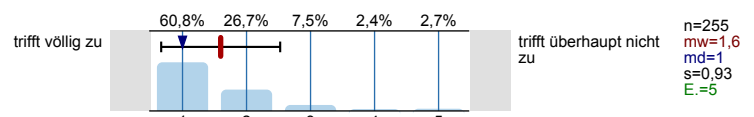


Seminare

Die Seminare ermöglichen mir, mich mit Fragen, Diskussionen oder Präsentationen einzubringen.

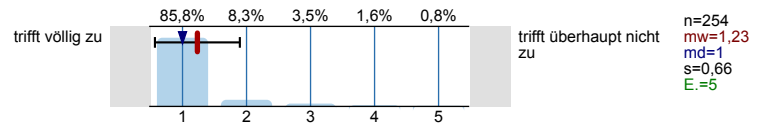


Die SeminarleiterInnen haben die LV gut moderiert.

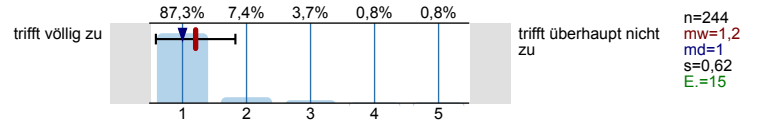


## Fairness und Gleichbehandlung

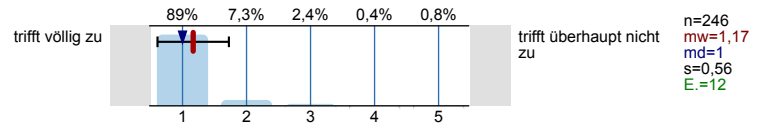
Die Lehrenden behandeln die Studierenden fair.



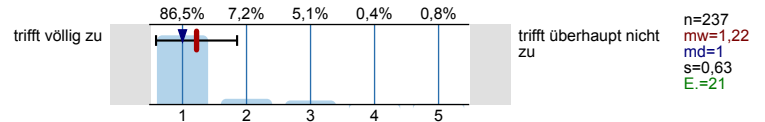
Die Lehrenden achten auf Gleichstellung von Frauen und Männern.



Die Lehrenden behandeln Studierende gleich, ungeachtet ihrer ethnischen, sozialen oder religiösen Herkunft.



Die Inhalte der Lehrveranstaltungen sind gendergerecht aufbereitet.



# Profillinie

Teilbereich: O 202 - Pflichtevaluierung

Name der/des Lehrenden:  
 Titel der Lehrveranstaltung: PT: Molekularbiologie  
 (Name der Umfrage)

Verwendete Werte in der Profillinie: Mittelwert

## Organisation

Der Stundenplan erlaubte die Teilnahme an allen Lehrveranstaltungen.	trifft völlig zu		trifft überhaupt nicht zu	n=261 mw=1,25 md=1,00 s=0,76
Die räumlichen Rahmenbedingungen für die Lehrveranstaltungen waren zufriedenstellend.	trifft völlig zu		trifft überhaupt nicht zu	n=261 mw=1,26 md=1,00 s=0,70
Die technische Ausstattung der Lehrmöglichkeiten war adäquat.	trifft völlig zu		trifft überhaupt nicht zu	n=260 mw=1,28 md=1,00 s=0,68
Organisatorische Hinweise für die Lehrveranstaltungen waren aktuell und rechtzeitig in MEDonline verfügbar.	trifft völlig zu		trifft überhaupt nicht zu	n=260 mw=1,26 md=1,00 s=0,67
Die Performance und das Handling des VMC waren gut und bedienergerecht.	trifft völlig zu		trifft überhaupt nicht zu	n=258 mw=1,30 md=1,00 s=0,68

## Inhalte, Unterlagen, Neuheitswert

Allfällige zusätzliche Lernunterlagen sowie Hinweise auf Lernquellen waren im VMC verfügbar.	trifft völlig zu		trifft überhaupt nicht zu	n=256 mw=1,34 md=1,00 s=0,71
Die Lernziele sind klar definiert.	trifft völlig zu		trifft überhaupt nicht zu	n=257 mw=1,60 md=1,00 s=0,92
Das Quellenmaterial für das Lernen ist klar beschrieben.	trifft völlig zu		trifft überhaupt nicht zu	n=254 mw=1,57 md=1,00 s=0,85
Seminare und Übungen waren inhaltlich gut aufeinander abgestimmt.	trifft völlig zu		trifft überhaupt nicht zu	n=254 mw=1,44 md=1,00 s=0,84
Ich habe viel Neues erfahren und gelernt.	trifft völlig zu		trifft überhaupt nicht zu	n=257 mw=1,80 md=1,00 s=1,07





## Übungen

Die Betreuung durch die ÜbungsleiterInnen war gut.	trifft völlig zu		trifft überhaupt nicht zu	n=260 mw=1,39 md=1,00 s=0,77
Die Praktika haben mir geholfen, theoretischen Stoff mit Versuchen zu verstehen und zu festigen.	trifft völlig zu		trifft überhaupt nicht zu	n=257 mw=2,05 md=2,00 s=1,23
Ich wurde auf der klinischen Station gut aufgenommen und beim Lernen unterstützt.	trifft völlig zu		trifft überhaupt nicht zu	n=80 mw=1,61 md=1,00 s=1,02
Meine betreuenden Personen auf der Station waren an meinem Lernerfolg sehr interessiert.	trifft völlig zu		trifft überhaupt nicht zu	n=89 mw=1,64 md=1,00 s=1,01
Ich wurde von meinem Tutor / meiner Tutorin optimal unterstützt.	trifft völlig zu		trifft überhaupt nicht zu	n=98 mw=1,61 md=1,00 s=1,05

## Seminare

Die Seminare ermöglichen mir, mich mit Fragen, Diskussionen oder Präsentationen einzubringen.	trifft völlig zu		trifft überhaupt nicht zu	n=254 mw=1,78 md=1,00 s=1,02
Die SeminarleiterInnen haben die LV gut moderiert.	trifft völlig zu		trifft überhaupt nicht zu	n=255 mw=1,60 md=1,00 s=0,93

## Fairness und Gleichbehandlung

Die Lehrenden behandeln die Studierenden fair.	trifft völlig zu		trifft überhaupt nicht zu	n=254 mw=1,23 md=1,00 s=0,66
Die Lehrenden achten auf Gleichstellung von Frauen und Männern.	trifft völlig zu		trifft überhaupt nicht zu	n=244 mw=1,20 md=1,00 s=0,62
Die Lehrenden behandeln Studierende gleich, ungeachtet ihrer ethnischen, sozialen oder religiösen Herkunft.	trifft völlig zu		trifft überhaupt nicht zu	n=246 mw=1,17 md=1,00 s=0,56
Die Inhalte der Lehrveranstaltungen sind gendgerecht aufbereitet.	trifft völlig zu		trifft überhaupt nicht zu	n=237 mw=1,22 md=1,00 s=0,63