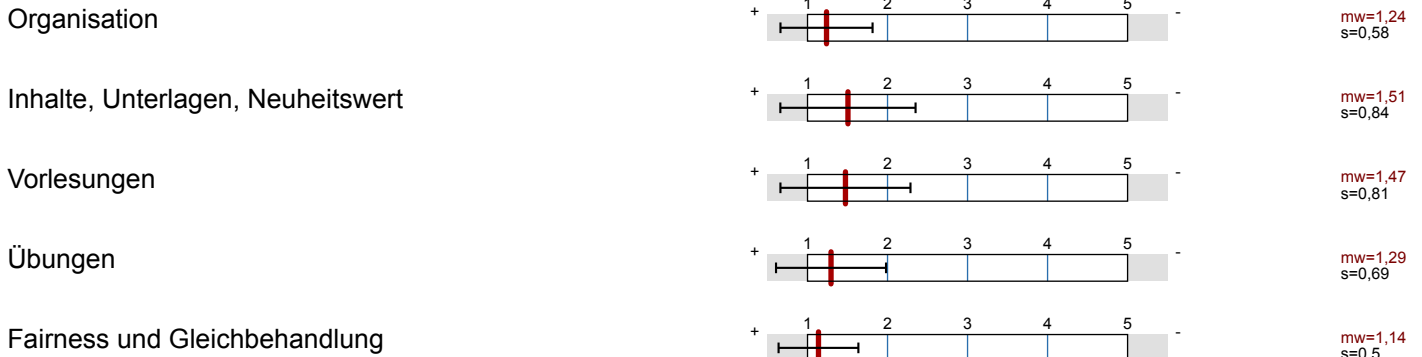




PT - Notfallmedizin I  
Erfasste Fragebögen = 300

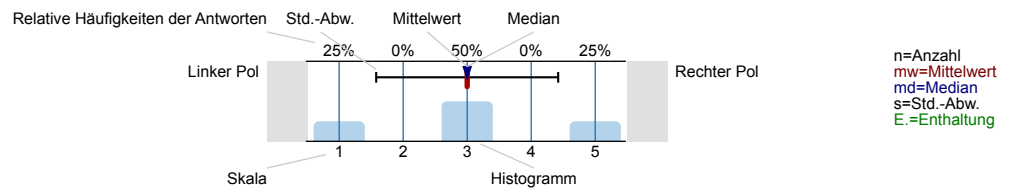
Globalwerte



Auswertungsteil der geschlossenen Fragen

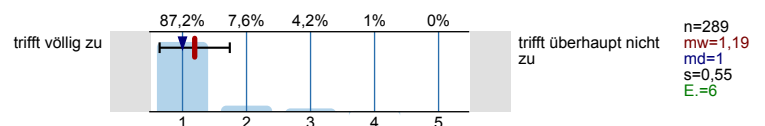
Legende

Frage text

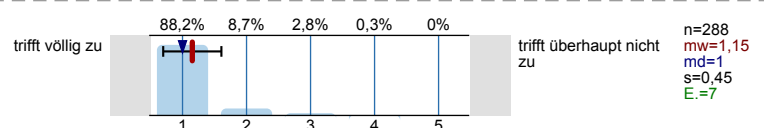


Organisation

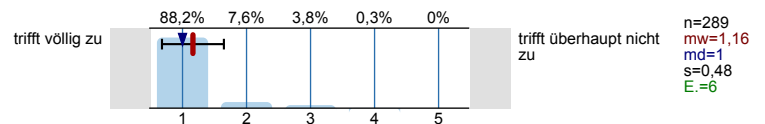
Der Stundenplan erlaubte die Teilnahme an allen Lehrveranstaltungen.



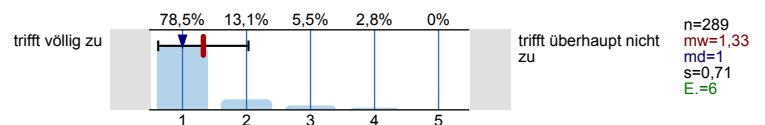
Die räumlichen Rahmenbedingungen für die Lehrveranstaltungen waren zufriedenstellend.



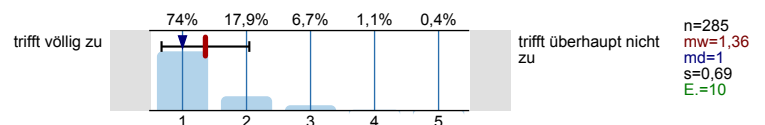
Die technische Ausstattung der Lehrmöglichkeiten war adäquat.



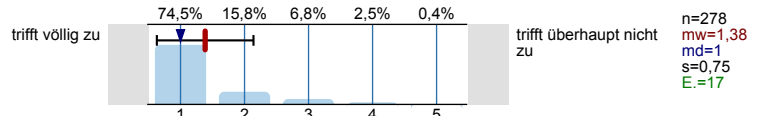
Organisatorische Hinweise für die Lehrveranstaltungen waren aktuell und rechtzeitig in MEDonline verfügbar.



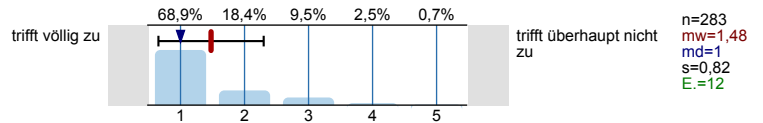
Die Performance und das Handling des VMC waren gut und bedienergerecht.



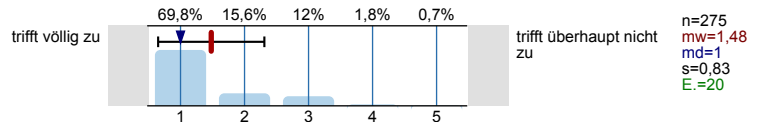
Allfällige zusätzliche Lernunterlagen sowie Hinweise auf Lernquellen waren im VMC verfügbar.



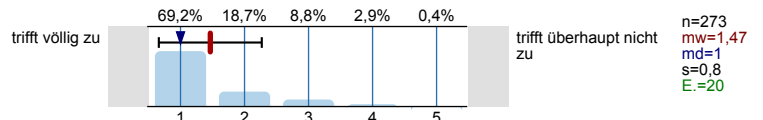
Die Lernziele sind klar definiert.



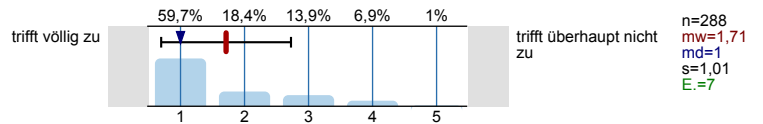
Das Quellenmaterial für das Lernen ist klar beschrieben.



Vorlesungen und Übungen waren inhaltlich gut aufeinander abgestimmt.

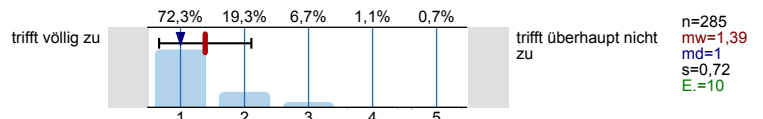


Ich habe viel Neues erfahren und gelernt.

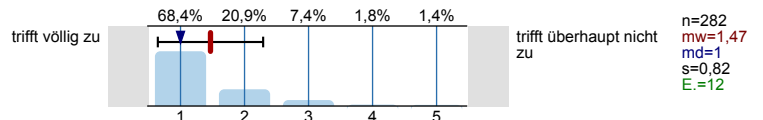


Vorlesungen

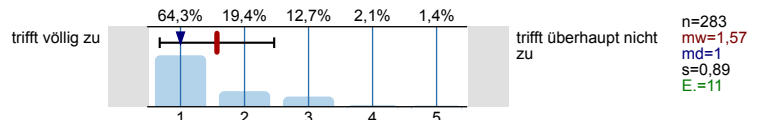
Die Vortragstechnik und Präsentation war überzeugend.



Die Vorträge haben mir Überblick verschafft.

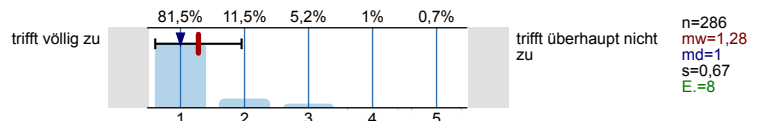


Die Vorträge haben mich motiviert, mich mit der Materie mehr zu beschäftigen.

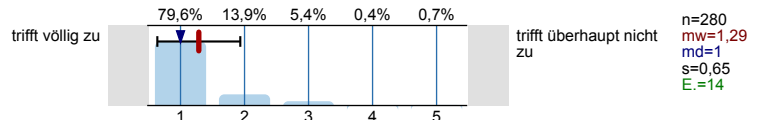


Übungen

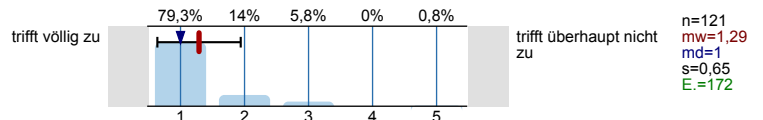
Die Betreuung durch die ÜbungsleiterInnen war gut.



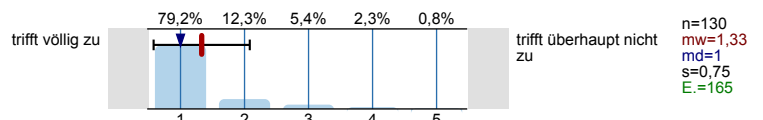
Die Praktika haben mir geholfen, theoretischen Stoff mit Versuchen zu verstehen und zu festigen.



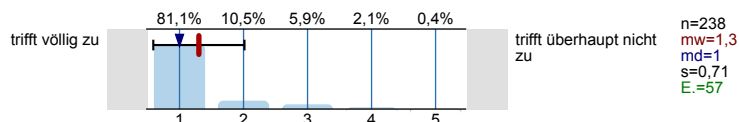
Ich wurde auf der klinischen Station gut aufgenommen und beim Lernen unterstützt.



Meine betreuenden Personen auf der Station waren an meinem Lernerfolg sehr interessiert.

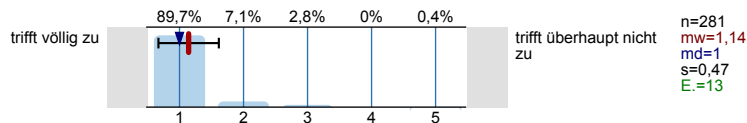


Ich wurde von meinem Tutor / meiner Tutorin optimal unterstützt.

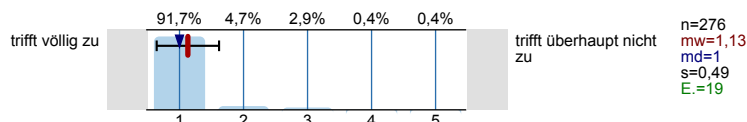


### Fairness und Gleichbehandlung

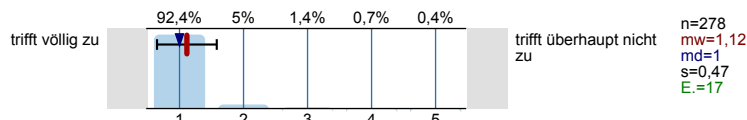
Die Lehrenden behandeln die Studierenden fair.



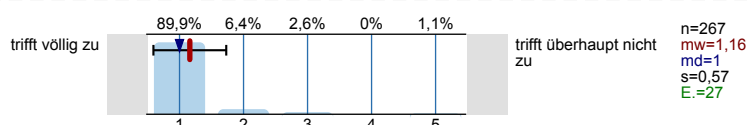
Die Lehrenden achten auf Gleichstellung von Frauen und Männern.



Die Lehrenden behandeln Studierende gleich, ungeachtet ihrer ethnischen, sozialen oder religiösen Herkunft.



Die Inhalte der Lehrveranstaltungen sind gendergerecht aufbereitet.



# Profillinie

Teilbereich: O 202 - Pflichtevaluierung

Name der/des Lehrenden:

Titel der Lehrveranstaltung: PT - Notfallmedizin I  
(Name der Umfrage)

Verwendete Werte in der Profillinie: Mittelwert

## Organisation

Der Stundenplan erlaubte die Teilnahme an allen Lehrveranstaltungen.	trifft völlig zu		trifft überhaupt nicht zu	n=289 mw=1,19 md=1,00 s=0,55
Die räumlichen Rahmenbedingungen für die Lehrveranstaltungen waren zufriedenstellend.	trifft völlig zu		trifft überhaupt nicht zu	n=288 mw=1,15 md=1,00 s=0,45
Die technische Ausstattung der Lehrmöglichkeiten war adäquat.	trifft völlig zu		trifft überhaupt nicht zu	n=289 mw=1,16 md=1,00 s=0,48
Organisatorische Hinweise für die Lehrveranstaltungen waren aktuell und rechtzeitig in MEDonline verfügbar.	trifft völlig zu		trifft überhaupt nicht zu	n=289 mw=1,33 md=1,00 s=0,71
Die Performance und das Handling des VMC waren gut und bedienergerecht.	trifft völlig zu		trifft überhaupt nicht zu	n=285 mw=1,36 md=1,00 s=0,69

## Inhalte, Unterlagen, Neuheitswert

Allfällige zusätzliche Lernunterlagen sowie Hinweise auf Lernquellen waren im VMC verfügbar.	trifft völlig zu		trifft überhaupt nicht zu	n=278 mw=1,38 md=1,00 s=0,75
Die Lernziele sind klar definiert.	trifft völlig zu		trifft überhaupt nicht zu	n=283 mw=1,48 md=1,00 s=0,82
Das Quellenmaterial für das Lernen ist klar beschrieben.	trifft völlig zu		trifft überhaupt nicht zu	n=275 mw=1,48 md=1,00 s=0,83
Vorlesungen und Übungen waren inhaltlich gut aufeinander abgestimmt.	trifft völlig zu		trifft überhaupt nicht zu	n=273 mw=1,47 md=1,00 s=0,80
Ich habe viel Neues erfahren und gelernt.	trifft völlig zu		trifft überhaupt nicht zu	n=288 mw=1,71 md=1,00 s=1,01

## Vorlesungen

Die Vortragstechnik und Präsentation war überzeugend.	trifft völlig zu		trifft überhaupt nicht zu	n=285 mw=1,39 md=1,00 s=0,72
Die Vorträge haben mir Überblick verschafft.	trifft völlig zu		trifft überhaupt nicht zu	n=282 mw=1,47 md=1,00 s=0,82
Die Vorträge haben mich motiviert, mich mit der Materie mehr zu beschäftigen.	trifft völlig zu		trifft überhaupt nicht zu	n=283 mw=1,57 md=1,00 s=0,89

## Übungen

Die Betreuung durch die ÜbungsleiterInnen war gut.	trifft völlig zu		trifft überhaupt nicht zu	n=286 mw=1,28 md=1,00 s=0,67
Die Praktika haben mir geholfen, theoretischen Stoff mit Versuchen zu verstehen und zu festigen.	trifft völlig zu		trifft überhaupt nicht zu	n=280 mw=1,29 md=1,00 s=0,65
Ich wurde auf der klinischen Station gut aufgenommen und beim Lernen unterstützt.	trifft völlig zu		trifft überhaupt nicht zu	n=121 mw=1,29 md=1,00 s=0,65
Meine betreuenden Personen auf der Station waren an meinem Lernerfolg sehr interessiert.	trifft völlig zu		trifft überhaupt nicht zu	n=121 mw=1,29 md=1,00 s=0,65

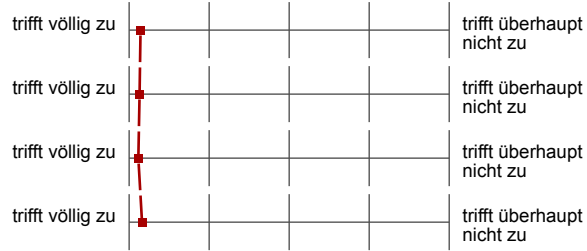
Ich wurde von meinem Tutor / meiner Tutorin optimal unterstützt.



n=238 mw=1,30 md=1,00 s=0,71

Fairness und Gleichbehandlung

Die Lehrenden behandeln die Studierenden fair.



n=281 mw=1,14 md=1,00 s=0,47

Die Lehrenden achten auf Gleichstellung von Frauen und Männern.



n=276 mw=1,13 md=1,00 s=0,49

Die Lehrenden behandeln Studierende gleich, ungeachtet ihrer ethnischen, sozialen oder religiösen Herkunft.



n=278 mw=1,12 md=1,00 s=0,47

Die Inhalte der Lehrveranstaltungen sind gendergerecht aufbereitet.



n=267 mw=1,16 md=1,00 s=0,57