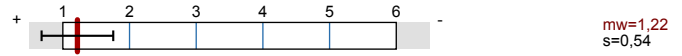




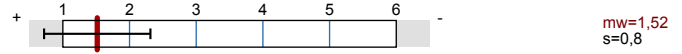
Praktikum - Allgemeinfamulatur - Lehr. - Block5
Erfasste Fragebögen = 41

Globalwerte

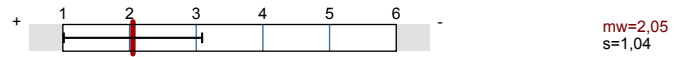
Zufriedenheit - allgemein



Methodik - Didaktik



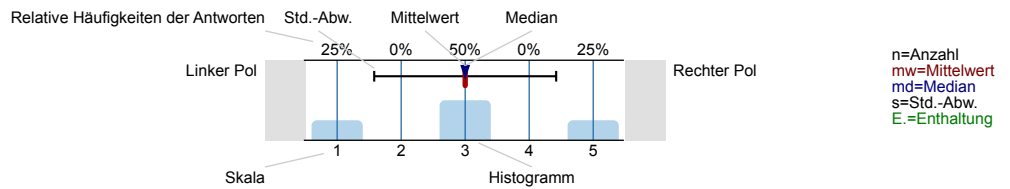
Organisation



Auswertungsteil der geschlossenen Fragen

Legende

Frage text



Allgemeine Angaben zur/zum LeiterIn der Lehrpraxis

Alter

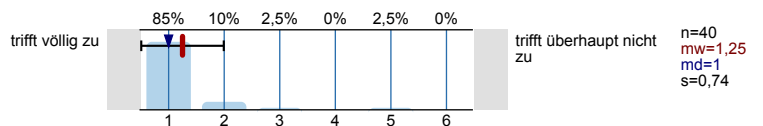


Geschlecht

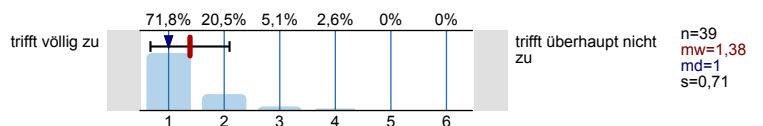


Zufriedenheit - allgemein

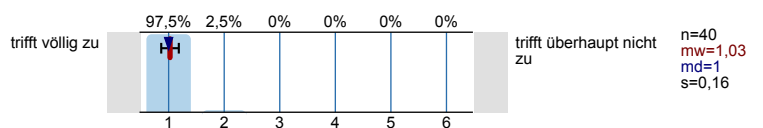
Ich habe die Zeit mit der/dem FamulantIn/Famulanten positiv erlebt.



Ich konnte wesentliche allgemeinmedizinische Lehrinhalte vermitteln.

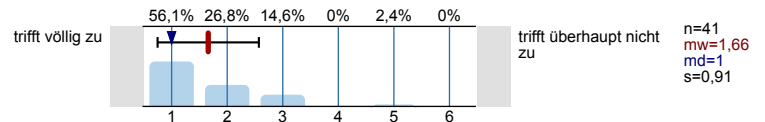


Ich finde, die Pflichtfamulatur in allgemeinmedizinischer Lehrpraxis ist für die Ausbildung zum/zur Arzt/Ärztin wichtig.

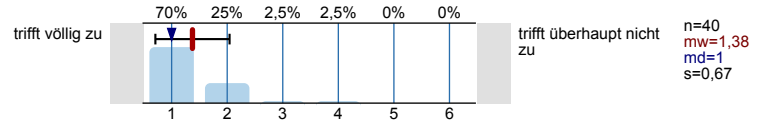


Methodik - Didaktik

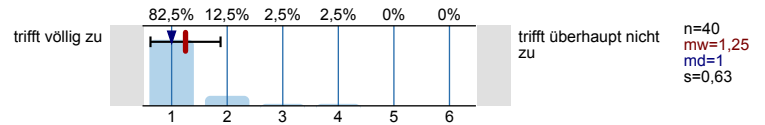
Ich fand ausreichend Zeit, die vorgesehenen Lehrgespräche zu führen.



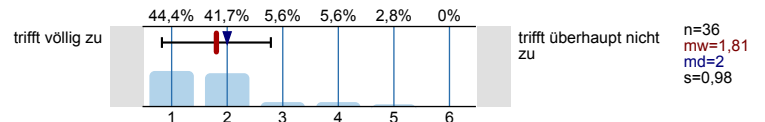
Der/Die FamulantIn war auf die in der Praxis gestellten Anforderungen gut vorbereitet.



Der/Die FamulantIn ging auf meine Hinweise und Anregungen sehr gut ein.

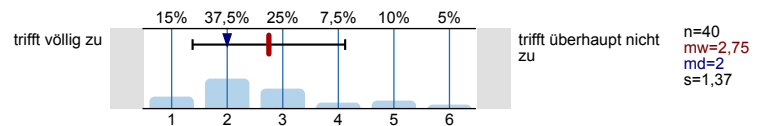


Das Handbuch war eine gute Unterstützung, um die mir gestellten Aufgaben zu erfüllen.

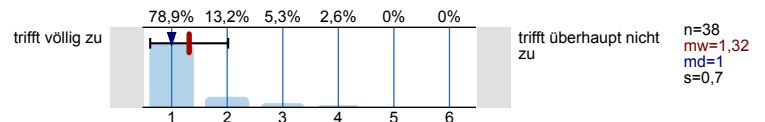


Organisation

Die Dauer der Pflichtfamulatur war ausreichend, um die Inhalte dieser Lehrveranstaltung zu vermitteln.



Die organisatorischen Rahmenbedingungen, wie Vertragserstellung, Zuteilung von FamulantInnen, Information, etc. waren für mich zufriedenstellend.



Profillinie

Teilbereich: Famulatur

Name der/des Lehrenden:

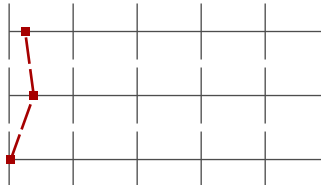
Titel der Lehrveranstaltung: Praktikum - Allgemeinfamulatur - Lehr. - Block5
(Name der Umfrage)

Verwendete Werte in der Profillinie: Mittelwert

Zufriedenheit - allgemein

Ich habe die Zeit mit der/dem FamulantIn/
Famulanten positiv erlebt.

trifft völlig zu

trifft überhaupt
nicht zu

n=40 mw=1,25 md=1,00 s=0,74

Ich konnte wesentliche allgemeinmedizinische
Lehrinhalte vermitteln.

trifft völlig zu

trifft überhaupt
nicht zu

n=39 mw=1,38 md=1,00 s=0,71

Ich finde, die Pflichtfamulatur in
allgemeinmedizinischer Lehrpraxis ist für die
Ausbildung zum/zur Arzt/Ärztin wichtig.

trifft völlig zu

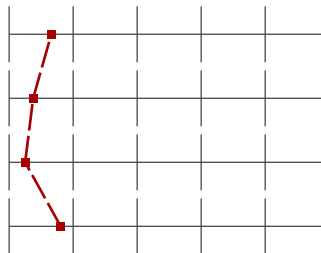
trifft überhaupt
nicht zu

n=40 mw=1,03 md=1,00 s=0,16

Methodik - Didaktik

Ich fand ausreichend Zeit, die vorgesehenen
Lehrgespräche zu führen.

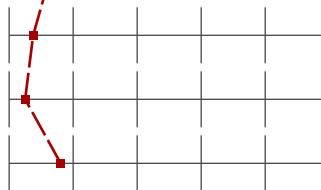
trifft völlig zu

trifft überhaupt
nicht zu

n=41 mw=1,66 md=1,00 s=0,91

Der/Die FamulantIn war auf die in der Praxis
gestellten Anforderungen gut vorbereitet.

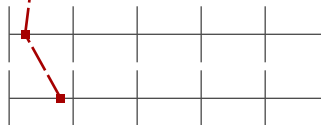
trifft völlig zu

trifft überhaupt
nicht zu

n=40 mw=1,38 md=1,00 s=0,67

Der/Die FamulantIn ging auf meine Hinweise und
Anregungen sehr gut ein.

trifft völlig zu

trifft überhaupt
nicht zu

n=40 mw=1,25 md=1,00 s=0,63

Das Handbuch war eine gute Unterstützung, um die
mir gestellten Aufgaben zu erfüllen.

trifft völlig zu

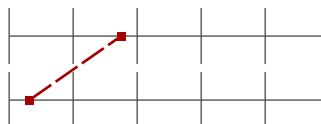
trifft überhaupt
nicht zu

n=36 mw=1,81 md=2,00 s=0,98

Organisation

Die Dauer der Pflichtfamulatur war ausreichend, um
die Inhalte dieser Lehrveranstaltung zu vermitteln.

trifft völlig zu

trifft überhaupt
nicht zu

n=40 mw=2,75 md=2,00 s=1,37

Die organisatorischen Rahmenbedingungen, wie
Vertragserstellung, Zuteilung von FamulantInnen,
Information, etc. waren für mich zufriedenstellend.

trifft völlig zu

trifft überhaupt
nicht zu

n=38 mw=1,32 md=1,00 s=0,70