



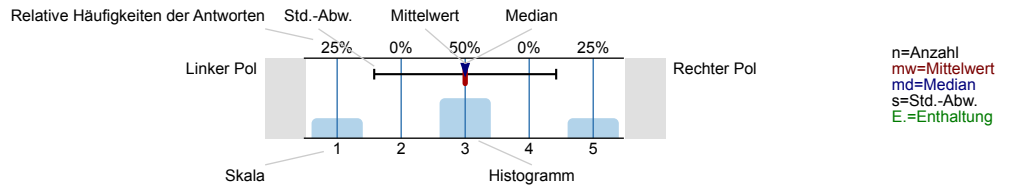
Praktische Notfallmedizin - 6. Stj. - WS  
Erfasste Fragebögen = 137

Globalwerte

Auswertungsteil der geschlossenen Fragen

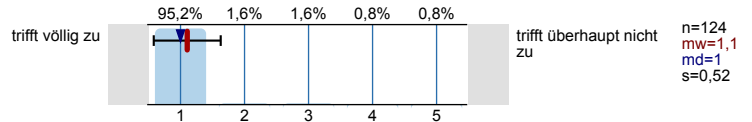
Legende

Frage

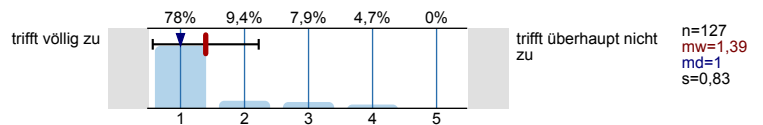


Organisation

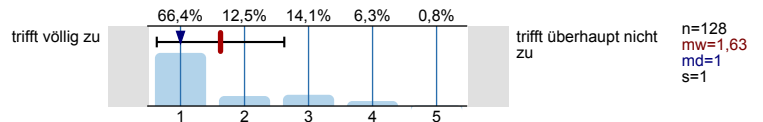
Der Stundenplan erlaubte die Teilnahme an allen Lehrveranstaltungen.



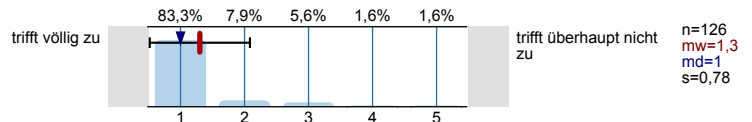
Die räumlichen Rahmenbedingungen für die Lehrveranstaltungen waren zufriedenstellend.



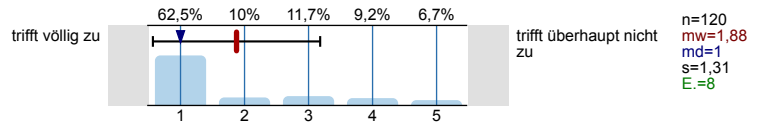
Die technische Ausstattung der Lehrträumlichkeiten war adäquat.



Organisatorische Hinweise für die Lehrveranstaltungen waren aktuell und rechtzeitig in MEDonline verfügbar.

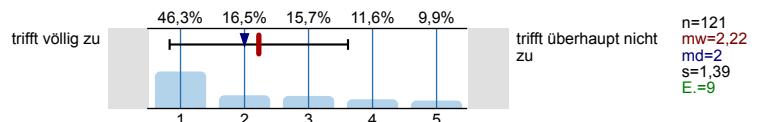


Die Performance und das Handling des VMC waren gut und bedienergerecht.

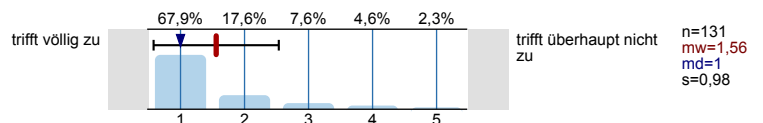


Inhalte, Unterlagen, Neuheitswert

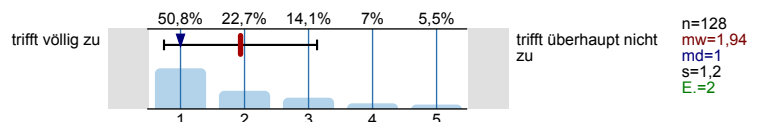
Allfällige zusätzliche Lernunterlagen sowie Hinweise auf Lernquellen waren im VMC verfügbar.



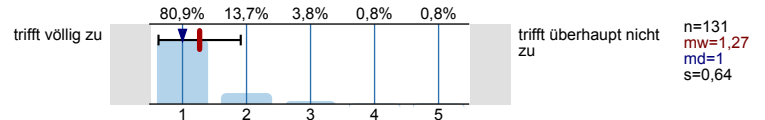
Die Lernziele sind klar definiert.



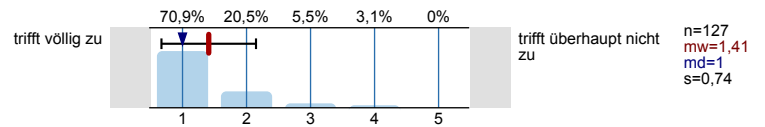
Das Quellenmaterial für das Lernen ist klar beschrieben.



Seminare und Übungen waren inhaltlich gut aufeinander abgestimmt.

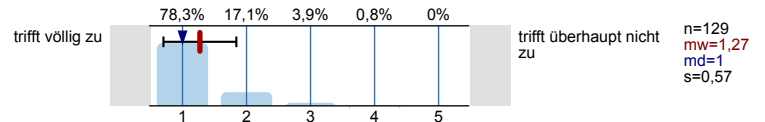


Ich habe viel Neues erfahren und gelernt.

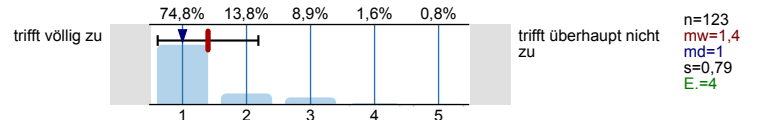


Übungen

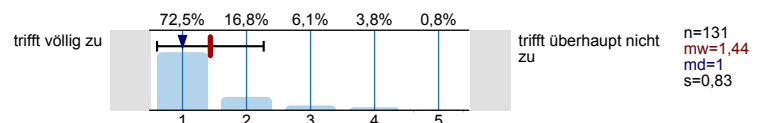
Advanced Life Support, supraglottische Atemwege



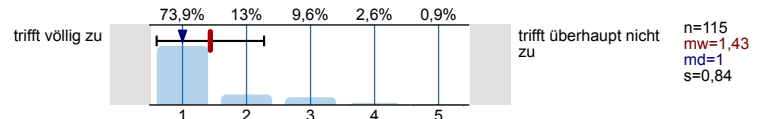
Trauma- und Polytraumaversorgung, Intubation



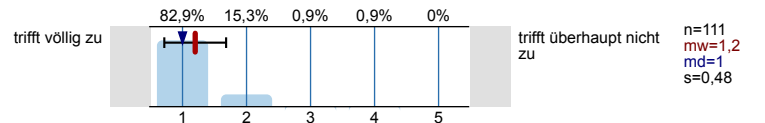
Pediatric Life Support, Säuglingsintubation



Notfallmedizinische Sonographie

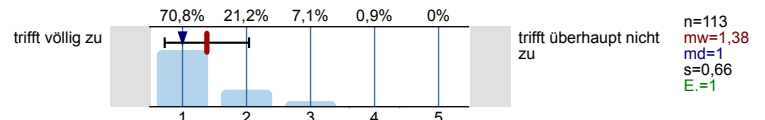


Fallbesprechungen

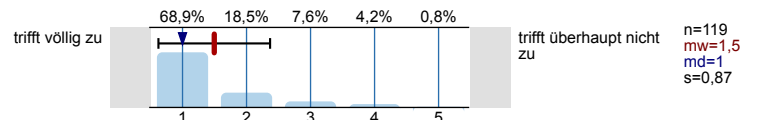


Seminare

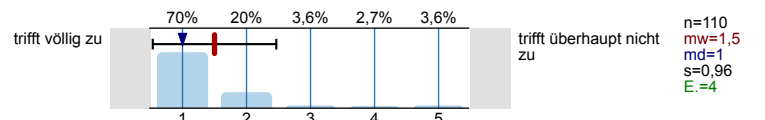
Grundlagen, Anamneseerhebung, Monitoring



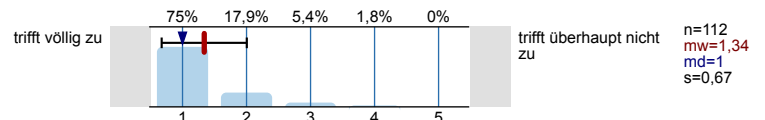
Kardiologische Notfälle, Notfall-EKG-Diagnostik



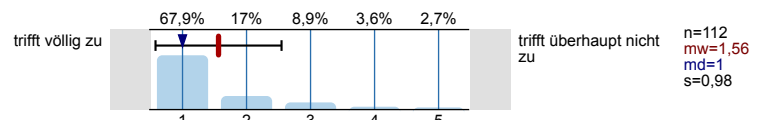
Allgemeine internistische Notfälle, Atemnotfälle



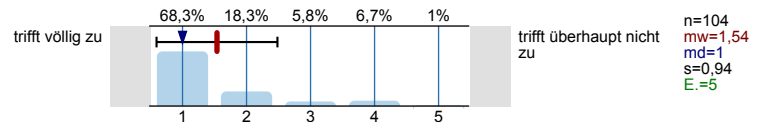
Trauma- und Polytraumaversorgung, Schocktherapie



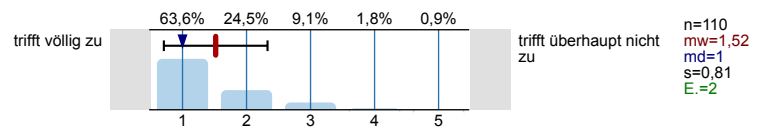
Säuglings- und Kindernotfälle, Pediatric Life Support



### Schockraumalgorithmen

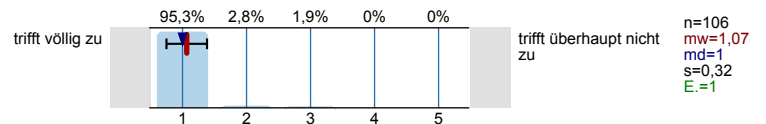


### Radiologische Diagnostik in Notfallmedizin und Schockraum

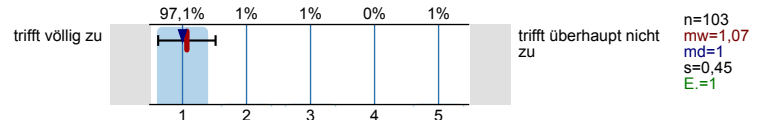


### Fairness & Gleichbehandlung

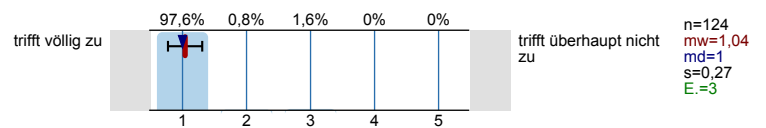
#### Die Lehrenden behandeln die Studierenden fair.



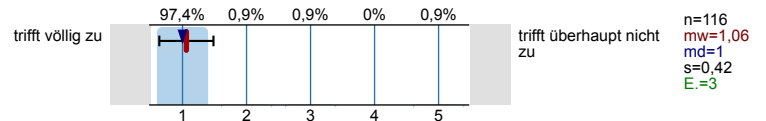
#### Die Lehrenden achten auf Gleichstellung von Frauen und Männern.



#### Die Lehrenden behandeln Studierende gleich, ungeachtet ihrer ethnischen, sozialen oder religiösen Herkunft.



#### Die Inhalte der Lehrveranstaltungen sind gendergerecht aufbereitet.



# Profillinie

Teilbereich: O 202 Humanmedizin

Name der/des Lehrenden:  
 Titel der Lehrveranstaltung: Praktische Notfallmedizin - 6. Stj. - WS  
 (Name der Umfrage)

Verwendete Werte in der Profillinie: Mittelwert

## Organisation

Der Stundenplan erlaubte die Teilnahme an allen Lehrveranstaltungen.	trifft völlig zu		trifft überhaupt nicht zu	n=124 mw=1,10 md=1,00 s=0,52
Die räumlichen Rahmenbedingungen für die Lehrveranstaltungen waren zufriedenstellend.	trifft völlig zu		trifft überhaupt nicht zu	n=127 mw=1,39 md=1,00 s=0,83
Die technische Ausstattung der Lehrmöglichkeiten war adäquat.	trifft völlig zu		trifft überhaupt nicht zu	n=128 mw=1,63 md=1,00 s=1,00
Organisatorische Hinweise für die Lehrveranstaltungen waren aktuell und rechtzeitig in MEDonline verfügbar.	trifft völlig zu		trifft überhaupt nicht zu	n=126 mw=1,30 md=1,00 s=0,78
Die Performance und das Handling des VMC waren gut und bedienergerecht.	trifft völlig zu		trifft überhaupt nicht zu	n=120 mw=1,88 md=1,00 s=1,31

## Inhalte, Unterlagen, Neuheitswert

Allfällige zusätzliche Lernunterlagen sowie Hinweise auf Lernquellen waren im VMC verfügbar.	trifft völlig zu		trifft überhaupt nicht zu	n=121 mw=2,22 md=2,00 s=1,39
Die Lernziele sind klar definiert.	trifft völlig zu		trifft überhaupt nicht zu	n=131 mw=1,56 md=1,00 s=0,98
Das Quellenmaterial für das Lernen ist klar beschrieben.	trifft völlig zu		trifft überhaupt nicht zu	n=128 mw=1,94 md=1,00 s=1,20
Seminare und Übungen waren inhaltlich gut aufeinander abgestimmt.	trifft völlig zu		trifft überhaupt nicht zu	n=131 mw=1,27 md=1,00 s=0,64
Ich habe viel Neues erfahren und gelernt.	trifft völlig zu		trifft überhaupt nicht zu	n=127 mw=1,41 md=1,00 s=0,74

## Übungen

Advanced Life Support, supraglottische Atemwege	trifft völlig zu		trifft überhaupt nicht zu	n=129 mw=1,27 md=1,00 s=0,57
Trauma- und Polytraumaversorgung, Intubation	trifft völlig zu		trifft überhaupt nicht zu	n=123 mw=1,40 md=1,00 s=0,79
Pediatric Life Support, Säuglingsintubation	trifft völlig zu		trifft überhaupt nicht zu	n=131 mw=1,44 md=1,00 s=0,83
Notfallmedizinische Sonographie	trifft völlig zu		trifft überhaupt nicht zu	n=115 mw=1,43 md=1,00 s=0,84
Fallbesprechungen	trifft völlig zu		trifft überhaupt nicht zu	n=111 mw=1,20 md=1,00 s=0,48

## Seminare

Grundlagen, Anamneseerhebung, Monitoring	trifft völlig zu		trifft überhaupt nicht zu	n=113 mw=1,38 md=1,00 s=0,66
Kardiologische Notfälle, Notfall-EKG-Diagnostik	trifft völlig zu		trifft überhaupt nicht zu	n=119 mw=1,50 md=1,00 s=0,87

Allgemeine internistische Notfälle, Atemnotfälle	trifft völlig zu		trifft überhaupt nicht zu	n=110 mw=1,50 md=1,00 s=0,96
Trauma- und Polytraumaversorgung, Schocktherapie	trifft völlig zu		trifft überhaupt nicht zu	n=112 mw=1,34 md=1,00 s=0,67
Säuglings- und Kindernotfälle, Pediatric Life Support	trifft völlig zu		trifft überhaupt nicht zu	n=112 mw=1,56 md=1,00 s=0,98
Schockraumalgorithmen	trifft völlig zu		trifft überhaupt nicht zu	n=104 mw=1,54 md=1,00 s=0,94
Radiologische Diagnostik in Notfallmedizin und Schockraum	trifft völlig zu		trifft überhaupt nicht zu	n=110 mw=1,52 md=1,00 s=0,81

### Fairness & Gleichbehandlung

Die Lehrenden behandeln die Studierenden fair.	trifft völlig zu		trifft überhaupt nicht zu	n=106 mw=1,07 md=1,00 s=0,32
Die Lehrenden achten auf Gleichstellung von Frauen und Männern.	trifft völlig zu		trifft überhaupt nicht zu	n=103 mw=1,07 md=1,00 s=0,45
Die Lehrenden behandeln Studierende gleich, ungeachtet ihrer ethnischen, sozialen oder religiösen Herkunft.	trifft völlig zu		trifft überhaupt nicht zu	n=124 mw=1,04 md=1,00 s=0,27
Die Inhalte der Lehrveranstaltungen sind gendergerecht aufbereitet.	trifft völlig zu		trifft überhaupt nicht zu	n=116 mw=1,06 md=1,00 s=0,42