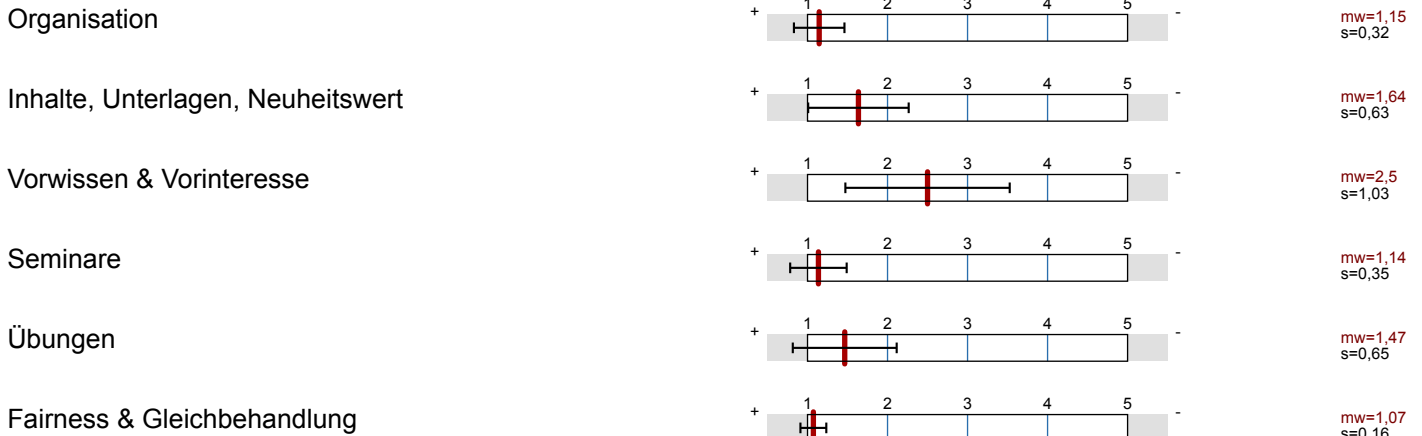




SSM57 - Molekulare Analyse neuroendokr. Tumore: Invasion und Angiogenese

Erfasste Fragebögen = 12

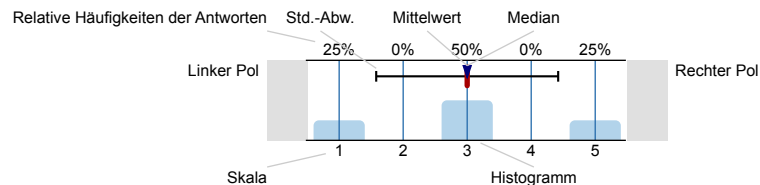
Globalwerte



Auswertungsteil der geschlossenen Fragen

Legende

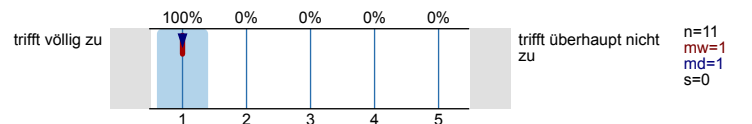
Frage



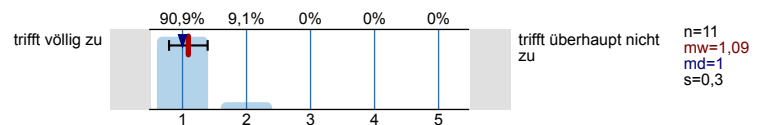
n=Anzahl
mw=Mittelwert
md=Median
s=Std.-Abw.
E.=Enthaltung

Organisation

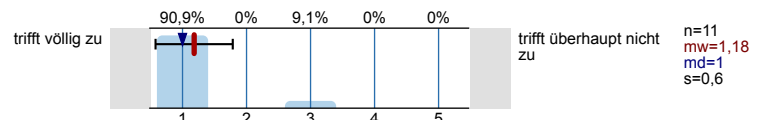
Der Stundenplan erlaubte die Teilnahme an allen notwendigen Lehrveranstaltungen.



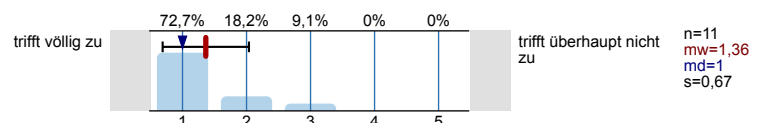
Die räumlichen Rahmenbedingungen waren zufriedenstellend.



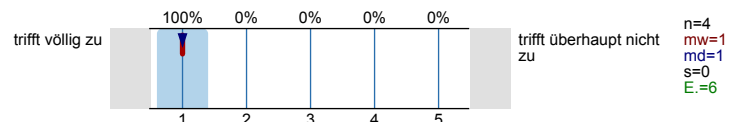
Die technische Ausstattung der Lehrträumlichkeiten war adäquat.



Organisatorische Hinweise für die Lehrveranstaltungen waren aktuell und rechtzeitig in MEDonline verfügbar.

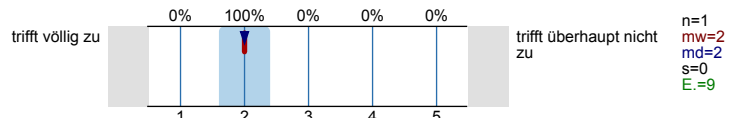


Die Performance und das Handling des VMC waren gut und bedienergerecht.

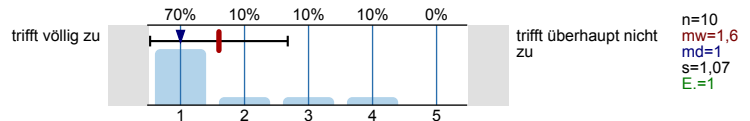


Inhalte, Unterlagen, Neuheitswert

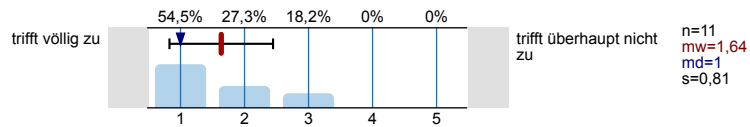
Allfällige zusätzliche Lernunterlagen sowie Hinweise auf Lernquellen waren im VMC verfügbar.



Die Lerninhalte der einzelnen Vortragenden waren gut aufeinander abgestimmt.

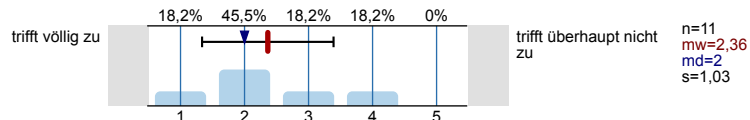


In diesem speziellen Studienmodul habe ich viel Neues erfahren und gelernt.

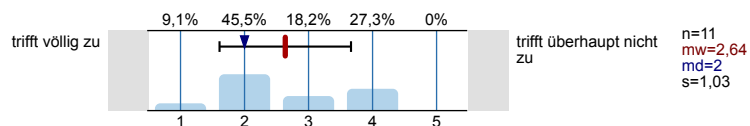


Vorwissen & Vorinteresse

Mein Vorwissen für dieses spezielle Studienmodul würde ich als ausreichend bezeichnen.

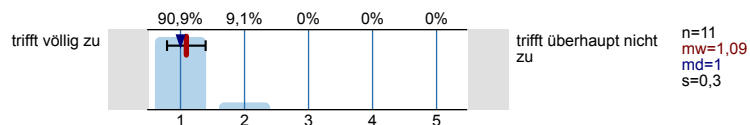


Ich habe mich schon vorher für diese Themen interessiert.

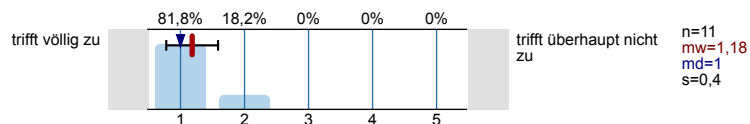


Seminare

Im Seminar konnte ich mich ausreichend mit Fragen, Diskussionen oder Präsentationen einbringen.

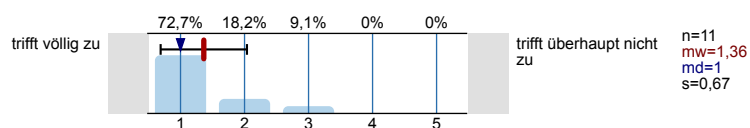


Die SeminarleiterInnen haben die LV gut moderiert.

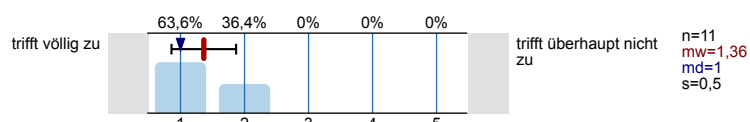


Übungen

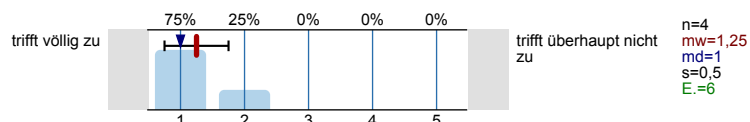
Die Betreuung durch die ÜbungsleiterInnen war gut.



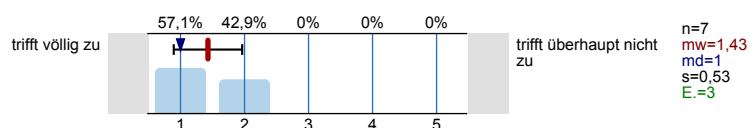
Die Übungen/Praktika haben mir geholfen, theoretischen Stoff mit Versuchen zu verstehen und zu festigen.



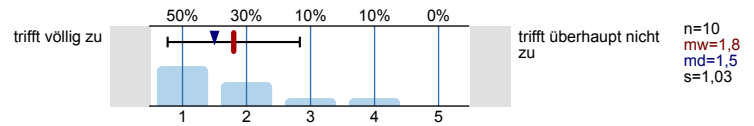
Ich wurde auf der klinischen Station gut aufgenommen und beim Lernen unterstützt.



Meine betreuenden Personen auf der Station waren an meinem Lernerfolg sehr interessiert.

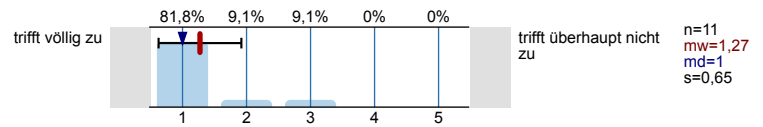


Ich wurde von meinem Tutor / meiner Tutorin optimal unterstützt.

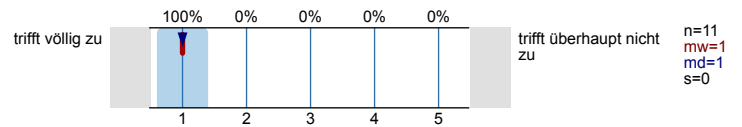


Fairness & Gleichbehandlung

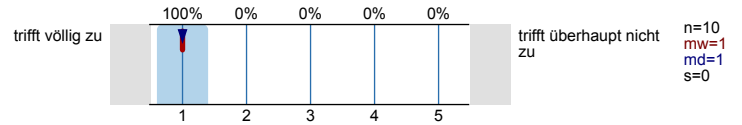
Die Lehrenden behandeln die Studierenden fair.



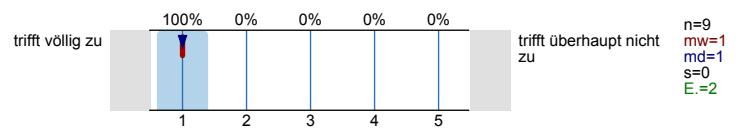
Die Lehrenden achten auf Gleichstellung von Frauen und Männern.



Die Lehrenden behandeln Studierende gleich, ungeachtet ihrer ethnischen, sozialen oder religiösen Herkunft.



Die Inhalte der Lehrveranstaltungen sind gendergerecht aufbereitet.



Profillinie

Teilbereich: O 202 Humanmedizin

Name der/des Lehrenden:

Titel der Lehrveranstaltung: SSM57 - Molekulare Analyse neuroendokr. Tumore: Invasion und Angiogenese
(Name der Umfrage)

Verwendete Werte in der Profillinie: Mittelwert

Organisation

Der Stundenplan erlaubte die Teilnahme an allen notwendigen Lehrveranstaltungen.	trifft völlig zu							trifft überhaupt nicht zu	n=11	mw=1,00 md=1,00 s=0,00
Die räumlichen Rahmenbedingungen waren zufriedenstellend.	trifft völlig zu							trifft überhaupt nicht zu	n=11	mw=1,09 md=1,00 s=0,30
Die technische Ausstattung der Lehrmöglichkeiten war adäquat.	trifft völlig zu							trifft überhaupt nicht zu	n=11	mw=1,18 md=1,00 s=0,60
Organisatorische Hinweise für die Lehrveranstaltungen waren aktuell und rechtzeitig in MEDonline verfügbar.	trifft völlig zu							trifft überhaupt nicht zu	n=11	mw=1,36 md=1,00 s=0,67
Die Performance und das Handling des VMC waren gut und bedienergerecht.	trifft völlig zu							trifft überhaupt nicht zu	n=4	mw=1,00 md=1,00 s=0,00

Inhalte, Unterlagen, Neuheitswert

Allfällige zusätzliche Lernunterlagen sowie Hinweise auf Lernquellen waren im VMC verfügbar.	trifft völlig zu							trifft überhaupt nicht zu	n=1	mw=2,00 md=2,00 s=0,00
Die Lerninhalte der einzelnen Vortragenden waren gut aufeinander abgestimmt.	trifft völlig zu							trifft überhaupt nicht zu	n=10	mw=1,60 md=1,00 s=1,07
In diesem speziellen Studienmodul habe ich viel Neues erfahren und gelernt.	trifft völlig zu							trifft überhaupt nicht zu	n=11	mw=1,64 md=1,00 s=0,81

Vorwissen & Vorinteresse



Mein Vorwissen für dieses spezielle Studienmodul würde ich als ausreichend bezeichnen.	trifft völlig zu							trifft überhaupt nicht zu	n=11	mw=2,36 md=2,00 s=1,03
Ich habe mich schon vorher für diese Themen interessiert.	trifft völlig zu							trifft überhaupt nicht zu	n=11	mw=2,64 md=2,00 s=1,03

Seminare





Im Seminar konnte ich mich ausreichend mit Fragen, Diskussionen oder Präsentationen einbringen.	trifft völlig zu							trifft überhaupt nicht zu	n=11	mw=1,09 md=1,00 s=0,30
Die SeminarleiterInnen haben die LV gut moderiert.	trifft völlig zu							trifft überhaupt nicht zu	n=11	mw=1,18 md=1,00 s=0,40

Übungen

Die Betreuung durch die ÜbungsleiterInnen war gut.	trifft völlig zu							trifft überhaupt nicht zu	n=11	mw=1,36 md=1,00 s=0,67
Die Übungen/Praktika haben mir geholfen, theoretischen Stoff mit Versuchen zu verstehen und zu festigen.	trifft völlig zu							trifft überhaupt nicht zu	n=11	mw=1,36 md=1,00 s=0,50
Ich wurde auf der klinischen Station gut aufgenommen und beim Lernen unterstützt.	trifft völlig zu							trifft überhaupt nicht zu	n=4	mw=1,25 md=1,00 s=0,50

Meine betreuenden Personen auf der Station waren an meinem Lernerfolg sehr interessiert.	trifft völlig zu		trifft überhaupt nicht zu	n=7	mw=1,43 md=1,00 s=0,53
Ich wurde von meinem Tutor / meiner Tutorin optimal unterstützt.	trifft völlig zu		trifft überhaupt nicht zu	n=10	mw=1,80 md=1,50 s=1,03

Fairness & Gleichbehandlung

Die Lehrenden behandeln die Studierenden fair.	trifft völlig zu		trifft überhaupt nicht zu	n=11	mw=1,27 md=1,00 s=0,65
Die Lehrenden achten auf Gleichstellung von Frauen und Männern.	trifft völlig zu		trifft überhaupt nicht zu	n=11	mw=1,00 md=1,00 s=0,00
Die Lehrenden behandeln Studierende gleich, ungeachtet ihrer ethnischen, sozialen oder religiösen Herkunft.	trifft völlig zu		trifft überhaupt nicht zu	n=10	mw=1,00 md=1,00 s=0,00
Die Inhalte der Lehrveranstaltungen sind gendgerecht aufbereitet.	trifft völlig zu		trifft überhaupt nicht zu	n=9	mw=1,00 md=1,00 s=0,00