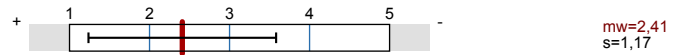




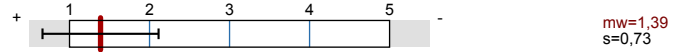
PM II - Naturwissenschaftliche Grundlagen
Erfasste Fragebögen = 137

Globalwerte

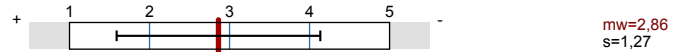
Inhalte und Lernziele



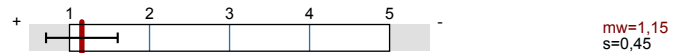
Organisation



Vorlesungen



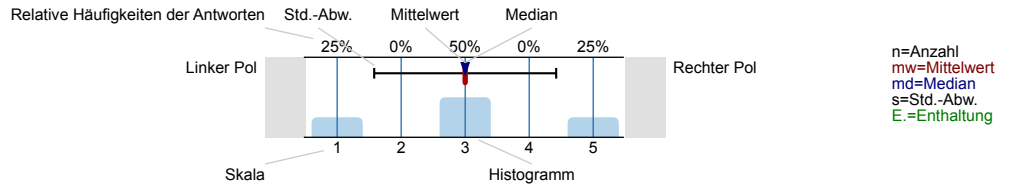
Fairness und Gleichbehandlung



Auswertungsteil der geschlossenen Fragen

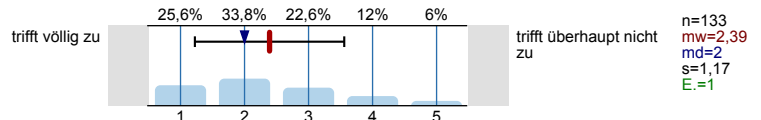
Legende

Frage

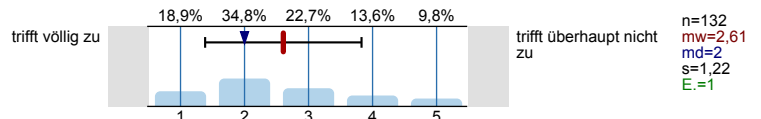


Inhalte und Lernziele

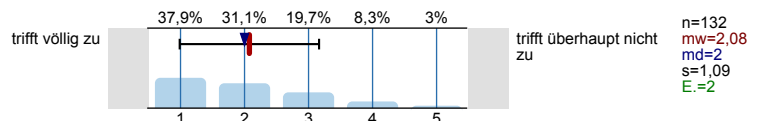
Die Lernziele des Moduls wurden transparent dargestellt.



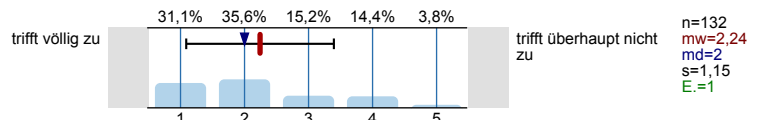
Die Lehrmethoden, die im Modul angewandt werden, ermöglichen es, die Lernziele zu erreichen.



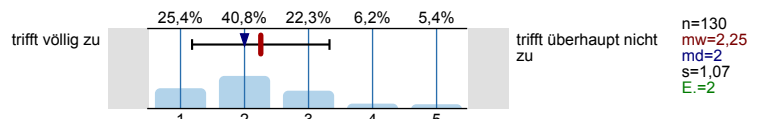
Die Inhalte wurden in abgestimmter, aufbauender Abfolge gelehrt.



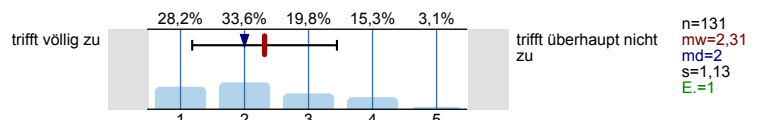
Vorlesungen, Seminare und Übungen waren inhaltlich gut aufeinander abgestimmt.



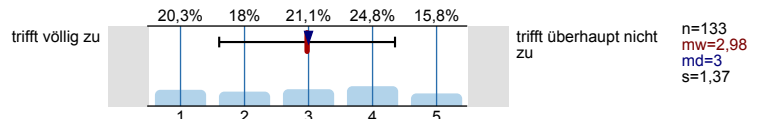
Die Inhalte wurden fächerübergreifend gelehrt.



In diesem Modul habe ich viel Neues erfahren und gelernt.

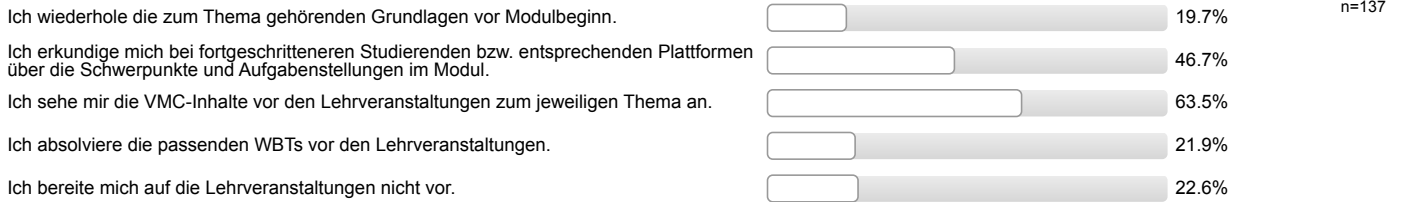


Die Relevanz der gelehnten Inhalte war für mich erkennbar.

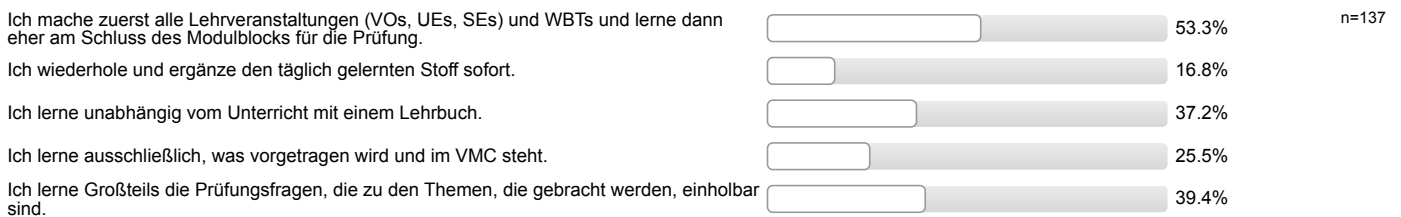


Studierendenaktivitäten

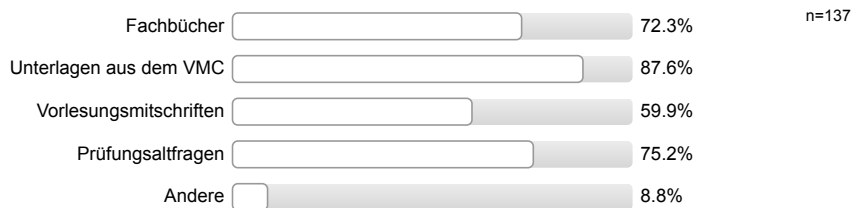
Bei der Vorbereitung auf das Modul gehe ich wie folgt vor: (Mehrfachnennungen möglich)



Üblicherweise lerne ich während des laufenden Moduls folgendermaßen:

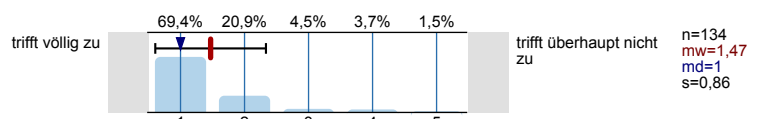


Zur Vorbereitung auf die Prüfung habe ich folgende Unterlagen verwendet bzw. werde ich folgende Unterlagen verwenden: (Mehrfachnennungen möglich)

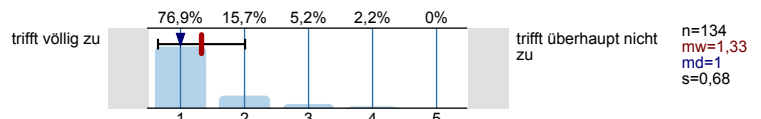


Organisation

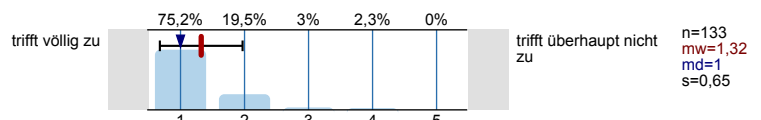
Der Stundenplan erlaubte die Teilnahme an allen Lehrveranstaltungen.



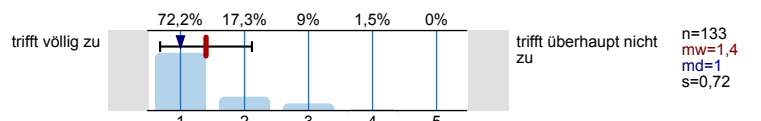
Die räumlichen Rahmenbedingungen für die Lehrveranstaltungen waren zufriedenstellend.



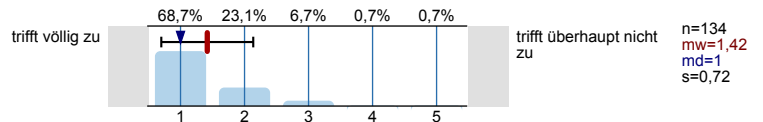
Die technische Ausstattung der Lehrträumlichkeiten war adäquat.



Organisatorische Hinweise für die Lehrveranstaltungen waren aktuell und rechtzeitig in MEDonline verfügbar.

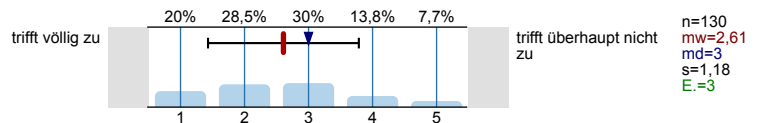


Die Performance und das Handling des VMC waren gut und bedienergerecht.

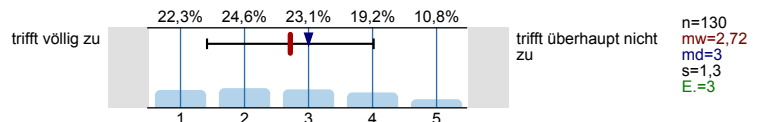


Vorlesungen

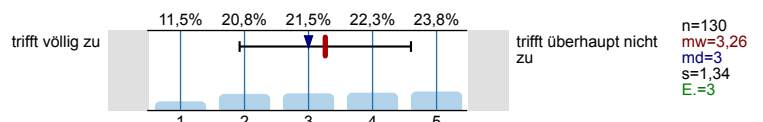
Die Vortragstechnik und Präsentation war überzeugend.



Die Vorträge haben mir Überblick verschafft.



Die Vorträge haben mich motiviert, mich mit der Materie mehr zu beschäftigen.

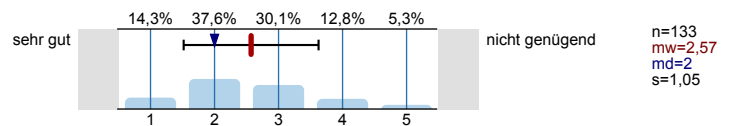


Fragen zu Physik

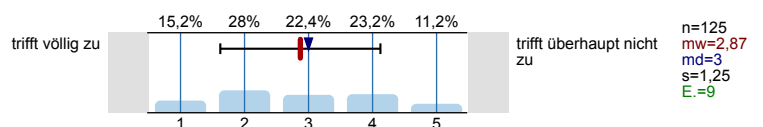
Ich habe die Physikvorlesungen zu ...% besucht.



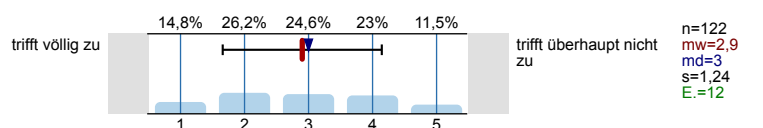
Meine Vorkenntnisse aus Physik waren



Die Physikvorlesungen des Moduls waren auf jene physikalischen Grundlagen fokussiert, welche für das Verstehen von Medizin und Medizintechnologie nützlich sind.



Ich habe durch die Vorlesung ein neues Bild über die Rolle der Physik in der Medizin gewonnen.

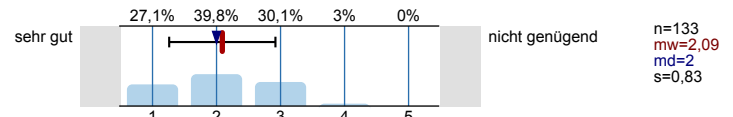


Fragen zu Chemie

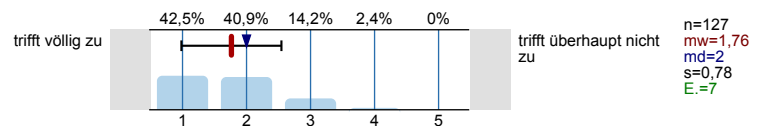
Ich habe die Chemievorlesungen zu ...% besucht.



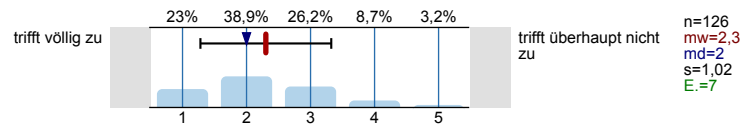
Meine Vorkenntnisse aus Chemie waren



Ein Bezug zwischen Chemie und der Anwendung in der Medizin wird vermittelt.



Mein Wissensstand in der Chemie ist nach dem Besuch von PM II viel höher als vorher.

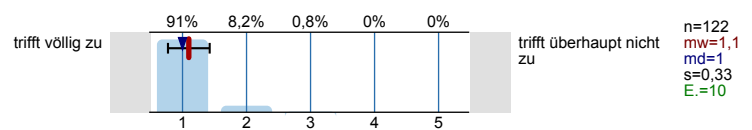


Fairness und Gleichbehandlung

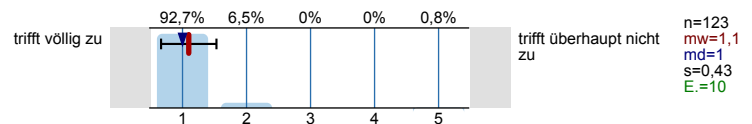
Die Lehrenden behandeln die Studierenden fair.



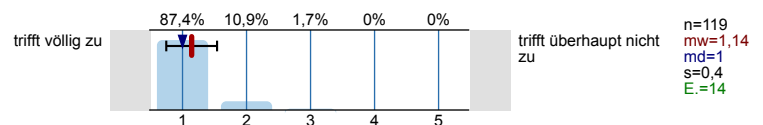
Die Lehrenden achten auf Gleichstellung von Frauen und Männern.



Die Lehrenden behandeln Studierende gleich, ungeachtet ihrer ethnischen, sozialen oder religiösen Herkunft oder ihrem Alter.



Die Inhalte der Lehrveranstaltungen sind gendergerecht aufbereitet.



Profillinie

Teilbereich: O 202 - Humanmedizin

Name der/des Lehrenden:
 Titel der Lehrveranstaltung: PM II - Naturwissenschaftliche Grundlagen
 (Name der Umfrage)

Verwendete Werte in der Profillinie: Mittelwert

Inhalte und Lernziele

| | | | | |
|--|------------------|--|---------------------------|------------------------------|
| Die Lernziele des Moduls wurden transparent dargestellt. | trifft völlig zu | | trifft überhaupt nicht zu | n=133 mw=2,39 md=2,00 s=1,17 |
| Die Lehrmethoden, die im Modul angewandt werden, ermöglichen es, die Lernziele zu erreichen. | trifft völlig zu | | trifft überhaupt nicht zu | n=132 mw=2,61 md=2,00 s=1,22 |
| Die Inhalte wurden in abgestimmter, aufbauender Abfolge gelehrt. | trifft völlig zu | | trifft überhaupt nicht zu | n=132 mw=2,08 md=2,00 s=1,09 |
| Vorlesungen, Seminare und Übungen waren inhaltlich gut aufeinander abgestimmt. | trifft völlig zu | | trifft überhaupt nicht zu | n=132 mw=2,24 md=2,00 s=1,15 |
| Die Inhalte wurden fächerübergreifend gelehrt. | trifft völlig zu | | trifft überhaupt nicht zu | n=130 mw=2,25 md=2,00 s=1,07 |
| In diesem Modul habe ich viel Neues erfahren und gelernt. | trifft völlig zu | | trifft überhaupt nicht zu | n=131 mw=2,31 md=2,00 s=1,13 |
| Die Relevanz der gelehrt Inhalte war für mich erkennbar. | trifft völlig zu | | trifft überhaupt nicht zu | n=133 mw=2,98 md=3,00 s=1,37 |

Organisation

| | | | | |
|---|------------------|--|---------------------------|------------------------------|
| Der Stundenplan erlaubte die Teilnahme an allen Lehrveranstaltungen. | trifft völlig zu | | trifft überhaupt nicht zu | n=134 mw=1,47 md=1,00 s=0,86 |
| Die räumlichen Rahmenbedingungen für die Lehrveranstaltungen waren zufriedenstellend. | trifft völlig zu | | trifft überhaupt nicht zu | n=134 mw=1,33 md=1,00 s=0,68 |
| Die technische Ausstattung der Lehrmöglichkeiten war adäquat. | trifft völlig zu | | trifft überhaupt nicht zu | n=133 mw=1,32 md=1,00 s=0,65 |
| Organisatorische Hinweise für die Lehrveranstaltungen waren aktuell und rechtzeitig in MEDonline verfügbar. | trifft völlig zu | | trifft überhaupt nicht zu | n=133 mw=1,40 md=1,00 s=0,72 |
| Die Performance und das Handling des VMC waren gut und bedienergerecht. | trifft völlig zu | | trifft überhaupt nicht zu | n=134 mw=1,42 md=1,00 s=0,72 |

Vorlesungen

| | | | | |
|---|------------------|--|---------------------------|------------------------------|
| Die Vortragstechnik und Präsentation war überzeugend. | trifft völlig zu | | trifft überhaupt nicht zu | n=130 mw=2,61 md=3,00 s=1,18 |
| Die Vorträge haben mir Überblick verschafft. | trifft völlig zu | | trifft überhaupt nicht zu | n=130 mw=2,72 md=3,00 s=1,30 |
| Die Vorträge haben mich motiviert, mich mit der Materie mehr zu beschäftigen. | trifft völlig zu | | trifft überhaupt nicht zu | n=130 mw=3,26 md=3,00 s=1,34 |

Fragen zu Physik

| | | | | |
|---|------------------|--|---------------------------|------------------------------|
| Meine Vorkenntnisse aus Physik waren | sehr gut | | nicht genügend | n=133 mw=2,57 md=2,00 s=1,05 |
| Die Physikvorlesungen des Moduls waren auf jene physikalischen Grundlagen fokussiert, welche für das Verstehen von Medizin und Medizintechnologie | trifft völlig zu | | trifft überhaupt nicht zu | n=125 mw=2,87 md=3,00 s=1,25 |