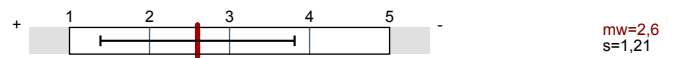




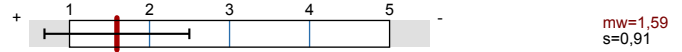
PM XVI - Sozial-, Familien- und Präventivmedizin - ZS06
Erfasste Fragebögen = 55

Globalwerte

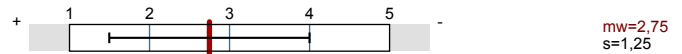
Inhalte und Lernziele



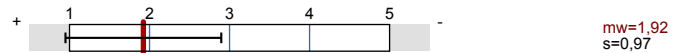
Organisation



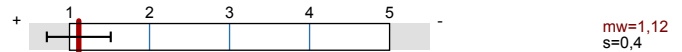
Vorlesungen



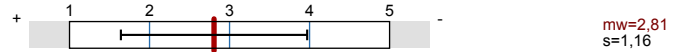
Seminare



Fairness und Gleichbehandlung



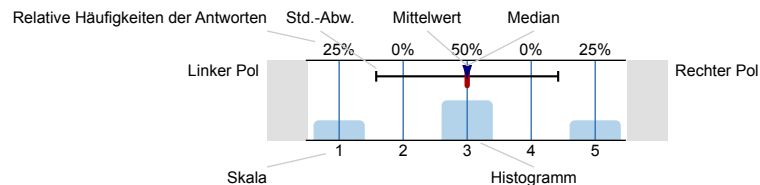
Modulspezifische Fragen



Auswertungsteil der geschlossenen Fragen

Legende

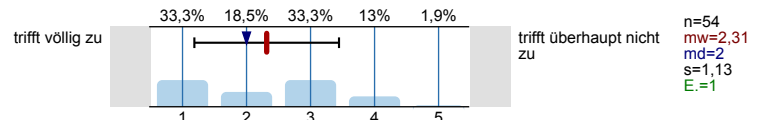
Frage



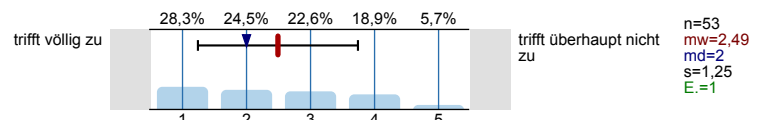
n=Anzahl
mw=Mittelwert
md=Median
s=Std.-Abw.
E.=Enthaltung

Inhalte und Lernziele

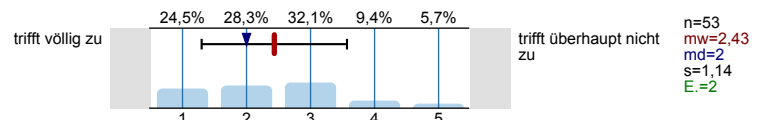
Die Lernziele des Moduls wurden transparent dargestellt.



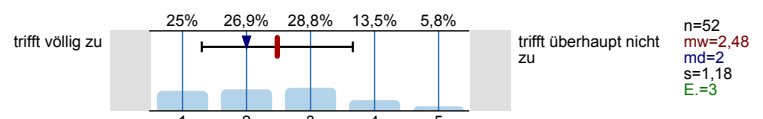
Die Lehrmethoden, die im Modul angewandt werden, ermöglichen es, die Lernziele zu erreichen.



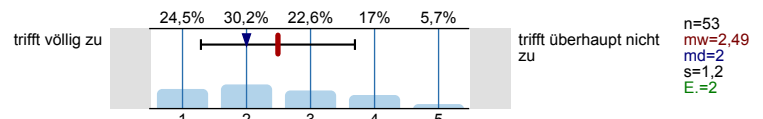
Die Inhalte wurden in abgestimmter, aufbauender Abfolge gelehrt.



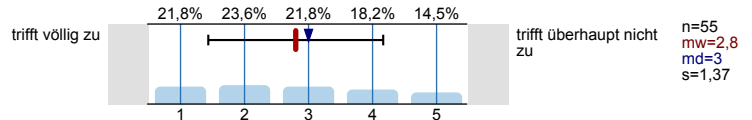
Vorlesungen, Seminare und Übungen waren inhaltlich gut aufeinander abgestimmt.



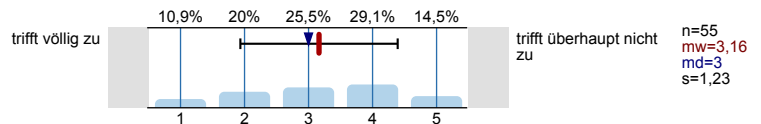
Die Inhalte wurden fächerübergreifend gelehrt.



In diesem Modul habe ich viel Neues erfahren und gelernt.

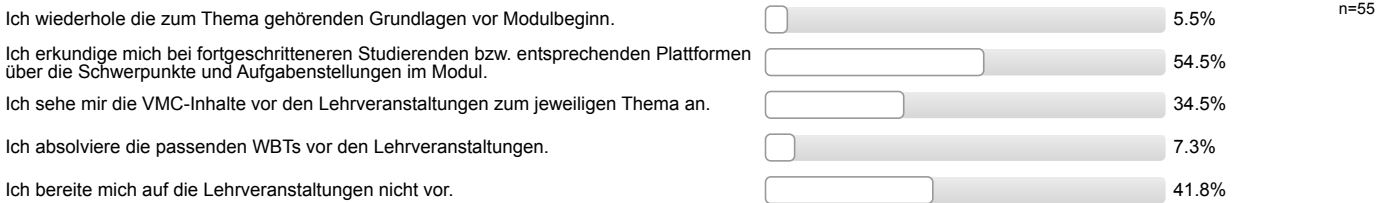


Die Relevanz der gelehrtten Inhalte war für mich erkennbar.

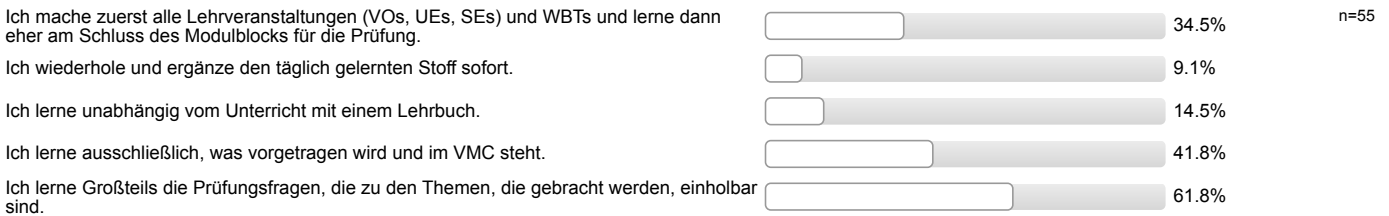


Studierendenaktivitäten

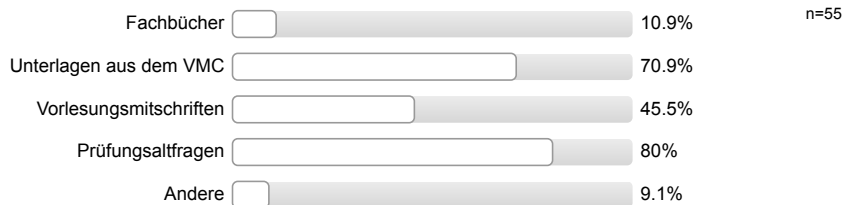
Bei der Vorbereitung auf das Modul gehe ich wie folgt vor: (Mehrfachnennungen möglich)



Üblicherweise lerne ich während des laufenden Moduls folgendermaßen:

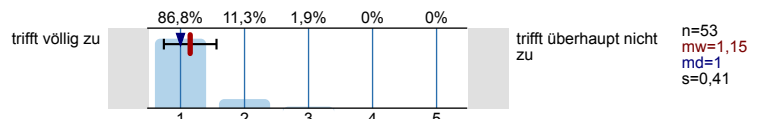


Zur Vorbereitung auf die Prüfung habe ich folgende Unterlagen verwendet bzw. werde ich folgende Unterlagen verwenden: (Mehrfachnennungen möglich)

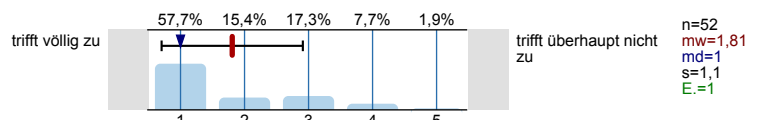


Organisation

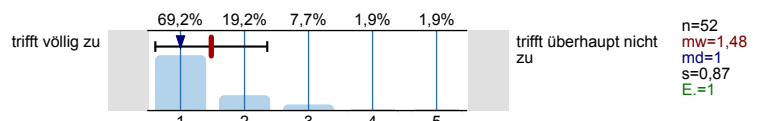
Der Stundenplan erlaubte die Teilnahme an allen Lehrveranstaltungen.



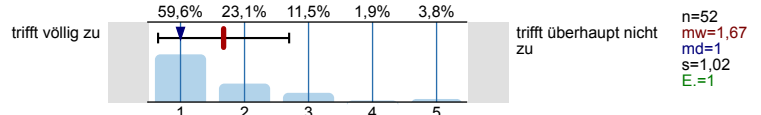
Die räumlichen Rahmenbedingungen für die Lehrveranstaltungen waren zufriedenstellend.



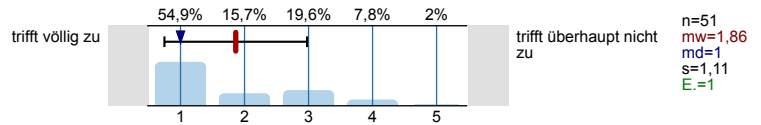
Die technische Ausstattung der Lehrmöglichkeiten war adäquat.



Organisatorische Hinweise für die Lehrveranstaltungen waren aktuell und rechtzeitig in MEDonline verfügbar.

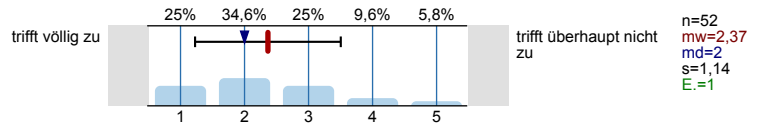


Die Performance und das Handling des VMC waren gut und bedienergerecht.

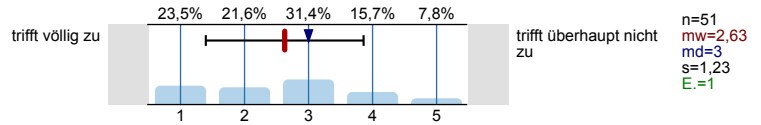


Vorlesungen

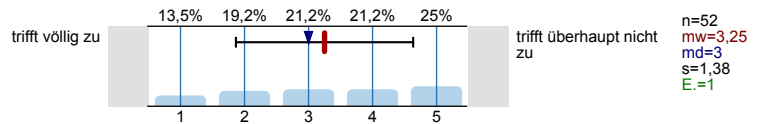
Die Vortragstechnik und Präsentation war überzeugend.



Die Vorträge haben mir Überblick verschafft.

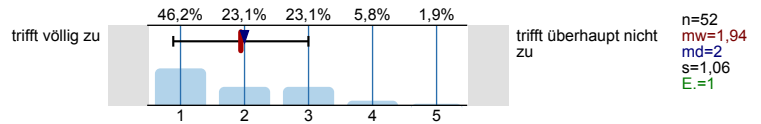


Die Vorträge haben mich motiviert, mich mit der Materie mehr zu beschäftigen.

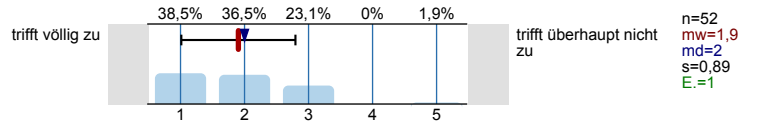


Seminare

Die Seminare ermöglichen mir, mich mit Fragen, Diskussionen oder Präsentationen einzubringen.

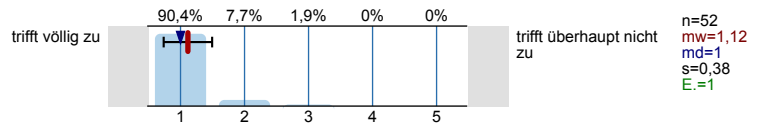


Die SeminarleiterInnen haben die LV gut moderiert.

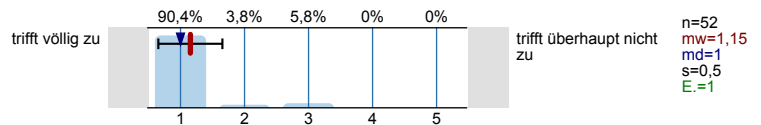


Fairness und Gleichbehandlung

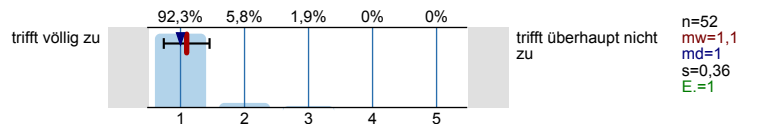
Die Lehrenden behandeln die Studierenden fair.



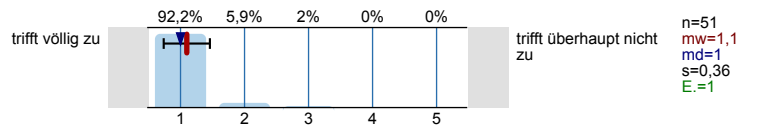
Die Lehrenden achten auf Gleichstellung von Frauen und Männern.



Die Lehrenden behandeln Studierende gleich, ungeachtet ihrer ethnischen, sozialen oder religiösen Herkunft oder ihrem Alter.

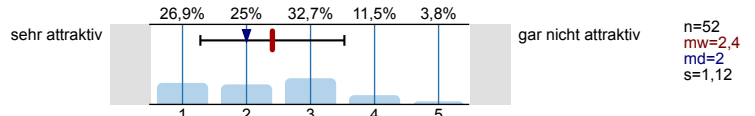


Die Inhalte der Lehrveranstaltungen sind gendergerecht aufbereitet.

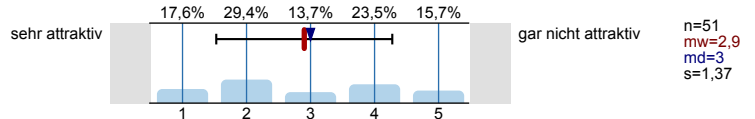


Modulspezifische Fragen

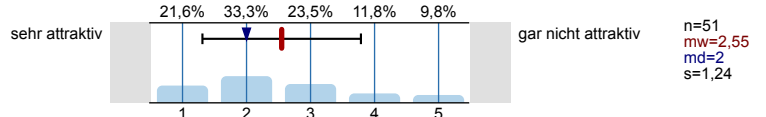
Allgemeinmedizin



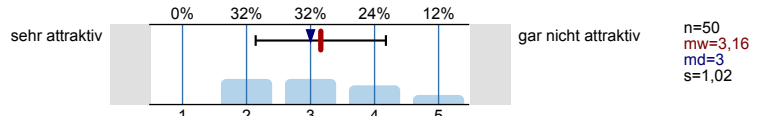
Chirurgie



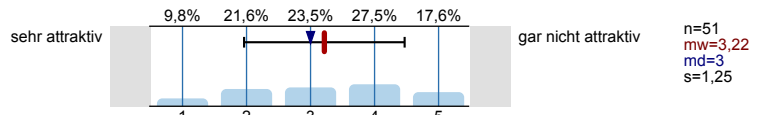
Frauenheilkunde und Geburtshilfe



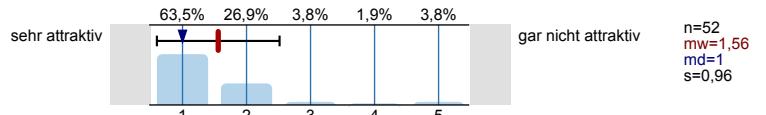
Hals-, Nasen-, Ohrenheilkunde



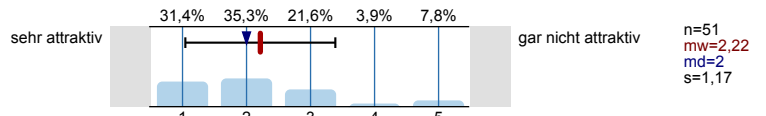
Haut- und Geschlechtsorgane



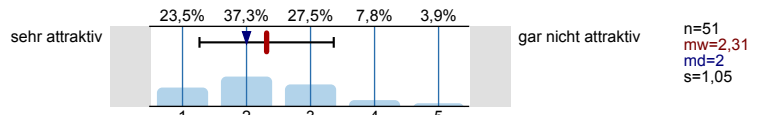
Innere Medizin



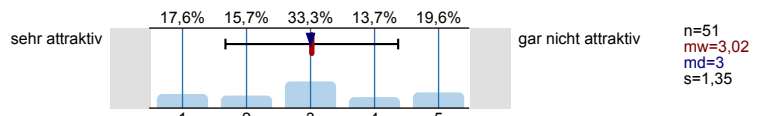
Kinder- und Jugendheilkunde



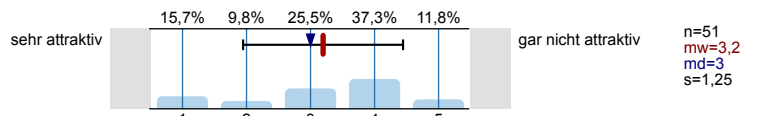
Neurologie



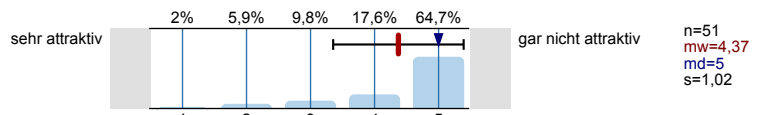
Psychiatrie und Psychotherapeutische Medizin



Radiologie



Sozialmedizin



Profillinie

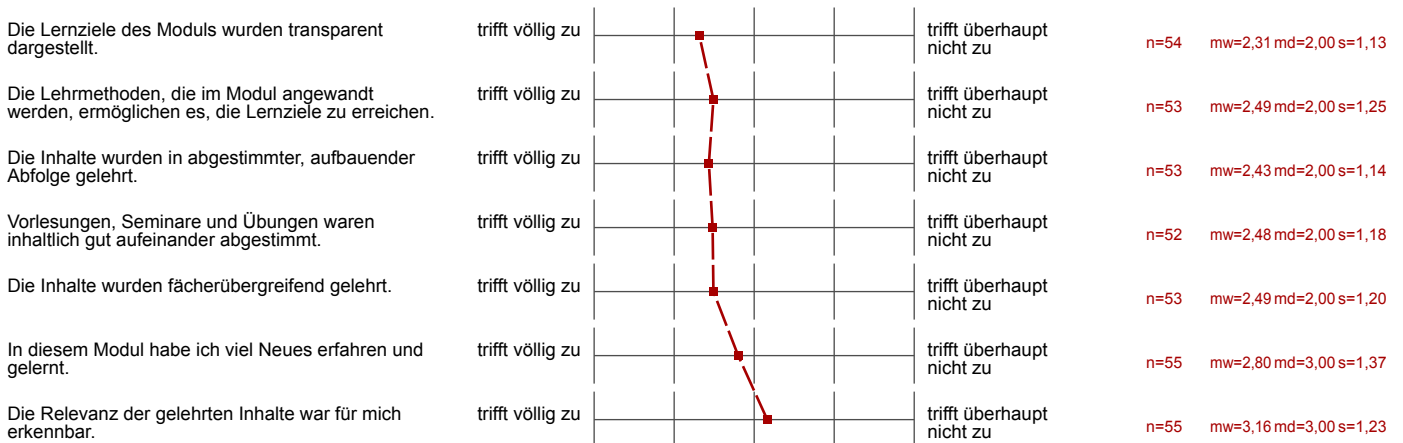
Teilbereich: O 202 - Humanmedizin

Name der/des Lehrenden:

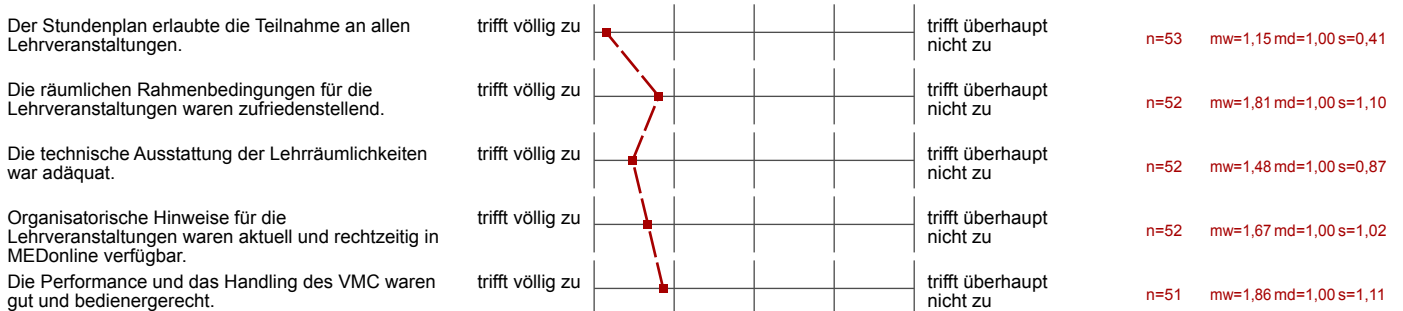
Titel der Lehrveranstaltung: PM XVI - Sozial-, Familien- und Präventivmedizin - ZS06
(Name der Umfrage)

Verwendete Werte in der Profillinie: Mittelwert

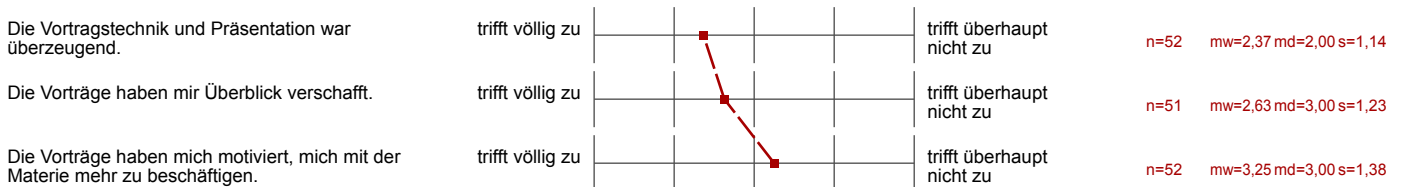
Inhalte und Lernziele



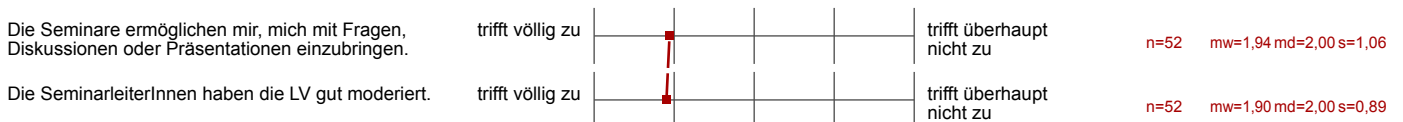
Organisation



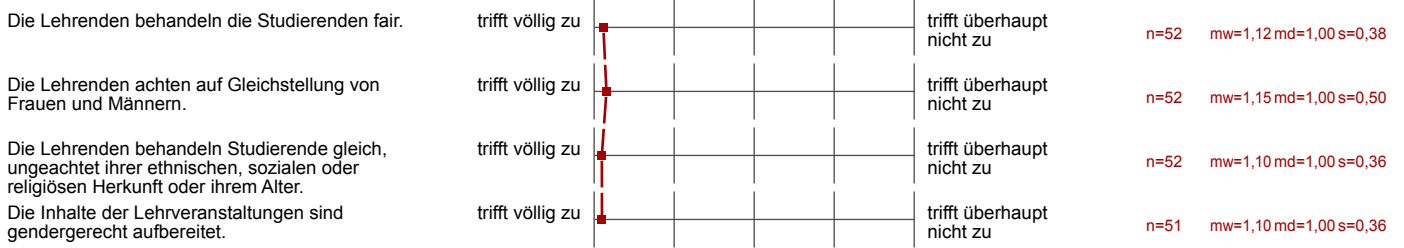
Vorlesungen



Seminare



Fairness und Gleichbehandlung



Modulspezifische Fragen

