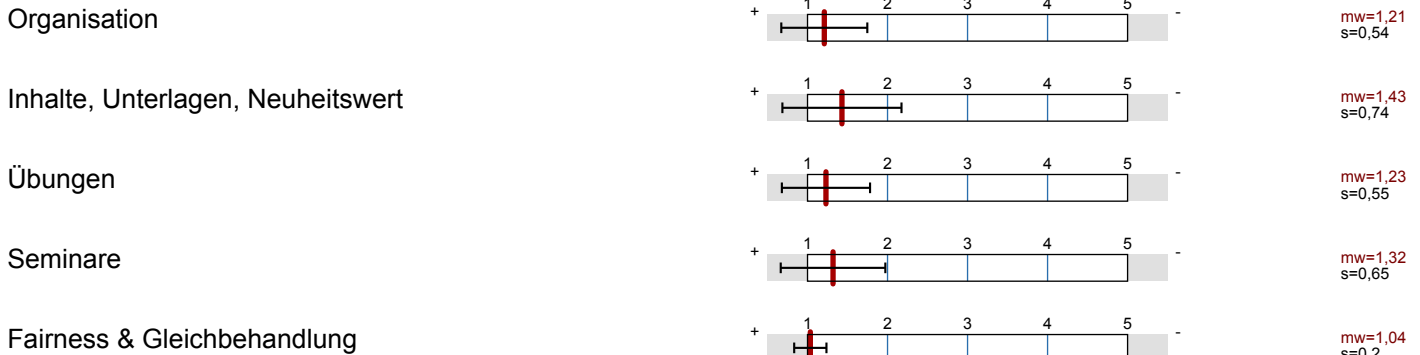




Praktische Notfallmedizin - 6. Stj. - WS
Erfasste Fragebögen = 114

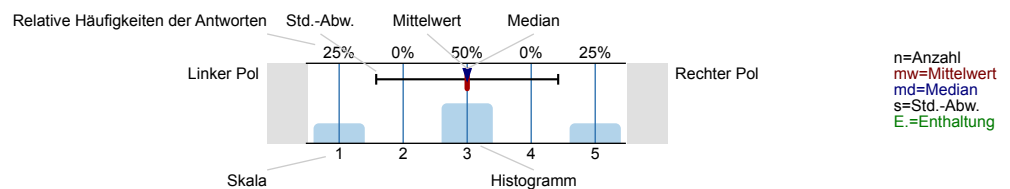
Globalwerte



Auswertungsteil der geschlossenen Fragen

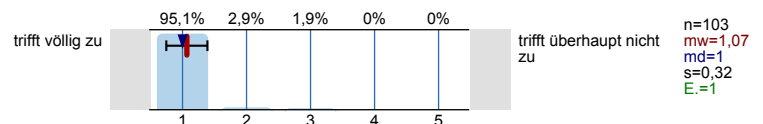
Legende

Frage

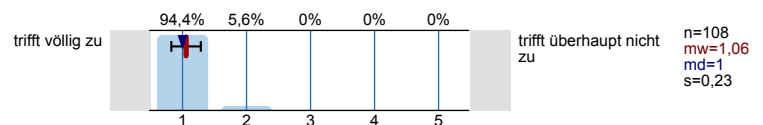


Organisation

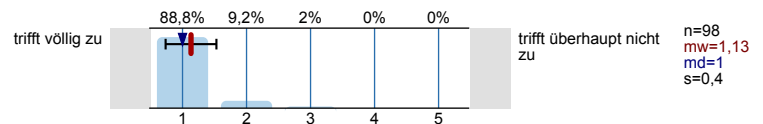
Der Stundenplan erlaubte die Teilnahme an allen Lehrveranstaltungen.



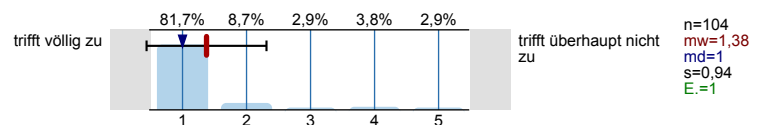
Die räumlichen Rahmenbedingungen für die Lehrveranstaltungen waren zufriedenstellend.



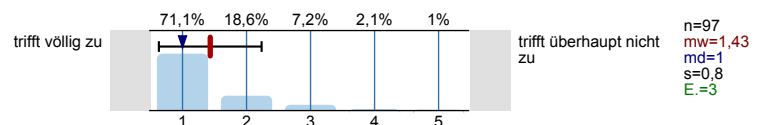
Die technische Ausstattung der Lehrmöglichkeiten war adäquat.



Organisatorische Hinweise für die Lehrveranstaltungen waren aktuell und rechtzeitig in MEDonline verfügbar.

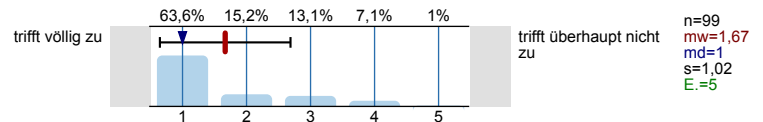


Die Performance und das Handling des VMC waren gut und bedienergerecht.

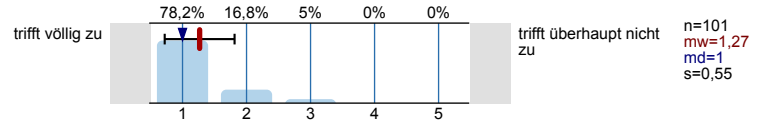


Inhalte, Unterlagen, Neuheitswert

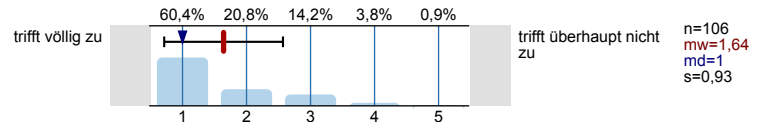
Allfällige zusätzliche Lernunterlagen sowie Hinweise auf Lernquellen waren im VMC verfügbar.



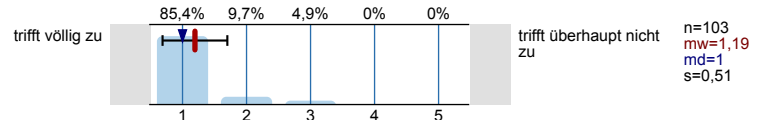
Die Lernziele sind klar definiert.



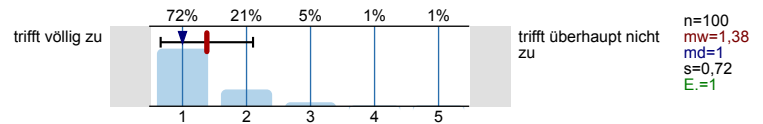
Das Quellenmaterial für das Lernen ist klar beschrieben.



Seminare und Übungen waren inhaltlich gut aufeinander abgestimmt.

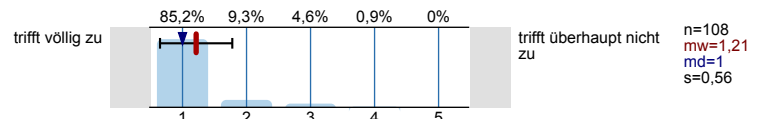


Ich habe viel Neues erfahren und gelernt.

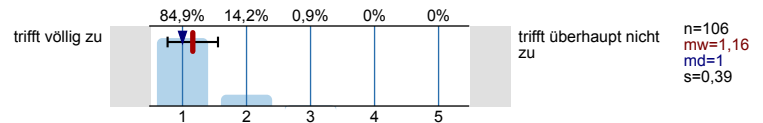


Übungen

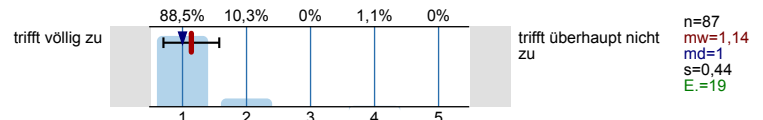
Advanced Life Support, supraglottische Atemwege



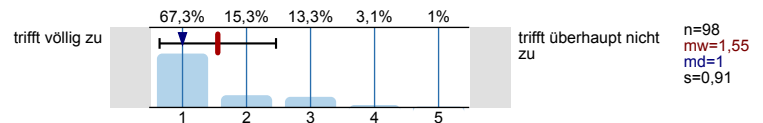
Trauma- und Polytraumaversorgung, Intubation



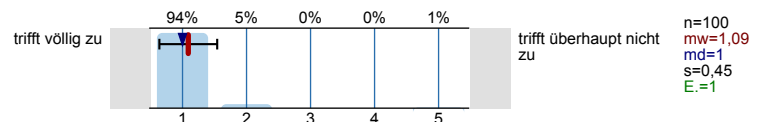
Pediatric Life Support, Säuglingsintubation



Notfallmedizinische Sonographie

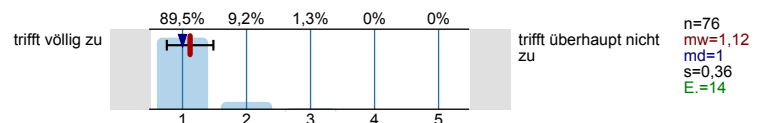


Fallbesprechungen

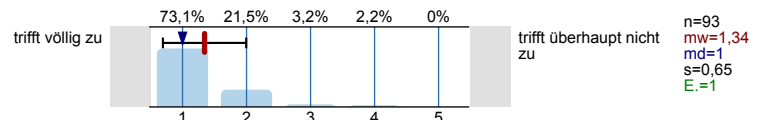


Seminare

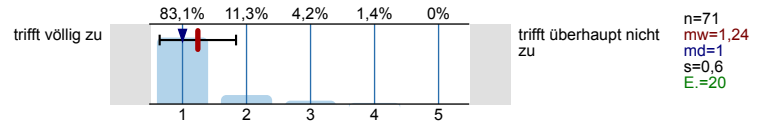
Grundlagen, Anamneseerhebung, Monitoring



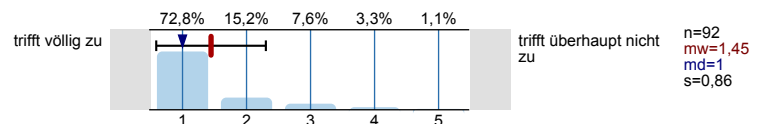
Kardiologische Notfälle, Notfall-EKG-Diagnostik



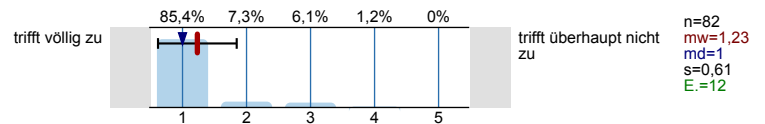
Allgemeine internistische Notfälle, Atemnotfälle



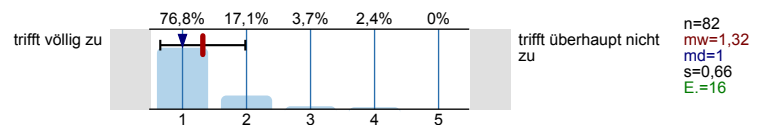
Trauma- und Polytraumaversorgung, Schocktherapie



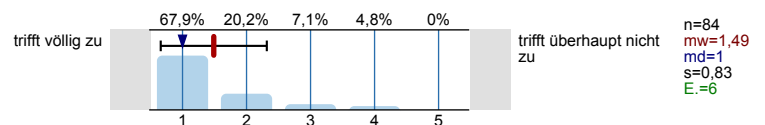
Säuglings- und Kindernotfälle, Pediatric Life Support



Schockraumalgorithmen

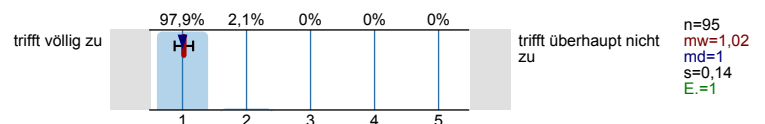


Radiologische Diagnostik in Notfallmedizin und Schockraum

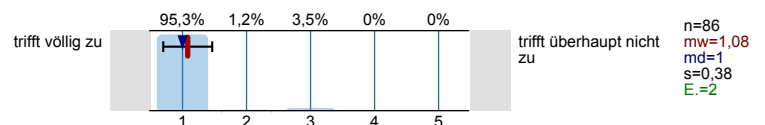


Fairness & Gleichbehandlung

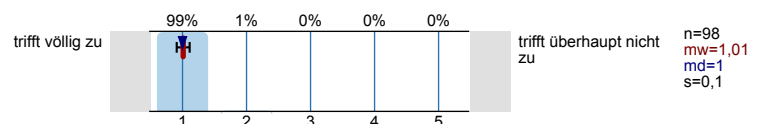
Die Lehrenden behandeln die Studierenden fair.



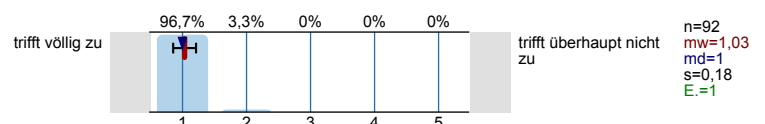
Die Lehrenden achten auf Gleichstellung von Frauen und Männern.



Die Lehrenden behandeln Studierende gleich, ungeachtet ihrer ethnischen, sozialen oder religiösen Herkunft.



Die Inhalte der Lehrveranstaltungen sind gendergerecht aufbereitet.



Profillinie

Teilbereich: O 202 - Humanmedizin

Name der/des Lehrenden:

Titel der Lehrveranstaltung: Praktische Notfallmedizin - 6. Stj. - WS
(Name der Umfrage)

Verwendete Werte in der Profillinie: Mittelwert

Organisation

Der Stundenplan erlaubte die Teilnahme an allen Lehrveranstaltungen.	trifft völlig zu							trifft überhaupt nicht zu	n=103	mw=1,07 md=1,00 s=0,32
Die räumlichen Rahmenbedingungen für die Lehrveranstaltungen waren zufriedenstellend.	trifft völlig zu							trifft überhaupt nicht zu	n=108	mw=1,06 md=1,00 s=0,23
Die technische Ausstattung der Lehrmöglichkeiten war adäquat.	trifft völlig zu							trifft überhaupt nicht zu	n=98	mw=1,13 md=1,00 s=0,40
Organisatorische Hinweise für die Lehrveranstaltungen waren aktuell und rechtzeitig in MEDonline verfügbar.	trifft völlig zu							trifft überhaupt nicht zu	n=104	mw=1,38 md=1,00 s=0,94
Die Performance und das Handling des VMC waren gut und bedienergerecht.	trifft völlig zu							trifft überhaupt nicht zu	n=97	mw=1,43 md=1,00 s=0,80

Inhalte, Unterlagen, Neuheitswert

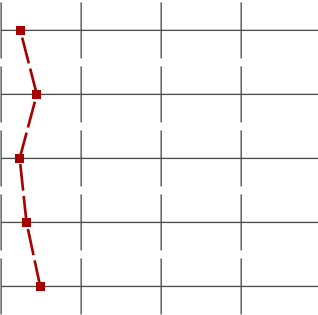
Allfällige zusätzliche Lernunterlagen sowie Hinweise auf Lernquellen waren im VMC verfügbar.	trifft völlig zu							trifft überhaupt nicht zu	n=99	mw=1,67 md=1,00 s=1,02
Die Lernziele sind klar definiert.	trifft völlig zu							trifft überhaupt nicht zu	n=101	mw=1,27 md=1,00 s=0,55
Das Quellenmaterial für das Lernen ist klar beschrieben.	trifft völlig zu							trifft überhaupt nicht zu	n=106	mw=1,64 md=1,00 s=0,93
Seminare und Übungen waren inhaltlich gut aufeinander abgestimmt.	trifft völlig zu							trifft überhaupt nicht zu	n=103	mw=1,19 md=1,00 s=0,51
Ich habe viel Neues erfahren und gelernt.	trifft völlig zu							trifft überhaupt nicht zu	n=100	mw=1,38 md=1,00 s=0,72

Übungen

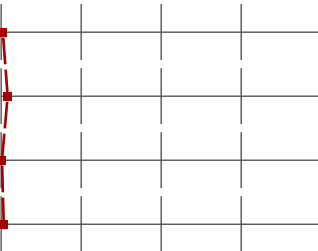
Advanced Life Support, supraglottische Atemwege	trifft völlig zu							trifft überhaupt nicht zu	n=108	mw=1,21 md=1,00 s=0,56
Trauma- und Polytraumaversorgung, Intubation	trifft völlig zu							trifft überhaupt nicht zu	n=106	mw=1,16 md=1,00 s=0,39
Pediatric Life Support, Säuglingsintubation	trifft völlig zu							trifft überhaupt nicht zu	n=87	mw=1,14 md=1,00 s=0,44
Notfallmedizinische Sonographie	trifft völlig zu							trifft überhaupt nicht zu	n=98	mw=1,55 md=1,00 s=0,91
Fallbesprechungen	trifft völlig zu							trifft überhaupt nicht zu	n=100	mw=1,09 md=1,00 s=0,45

Seminare

Grundlagen, Anamneseerhebung, Monitoring	trifft völlig zu							trifft überhaupt nicht zu	n=76	mw=1,12 md=1,00 s=0,36
Kardiologische Notfälle, Notfall-EKG-Diagnostik	trifft völlig zu							trifft überhaupt nicht zu	n=93	mw=1,34 md=1,00 s=0,65

Allgemeine internistische Notfälle, Atemnotfälle	trifft völlig zu		trifft überhaupt nicht zu	n=71	mw=1,24 md=1,00 s=0,60
Trauma- und Polytraumaversorgung, Schocktherapie	trifft völlig zu		trifft überhaupt nicht zu	n=92	mw=1,45 md=1,00 s=0,86
Säuglings- und Kindernotfälle, Pediatric Life Support	trifft völlig zu		trifft überhaupt nicht zu	n=82	mw=1,23 md=1,00 s=0,61
Schockraumalgorithmen	trifft völlig zu		trifft überhaupt nicht zu	n=82	mw=1,32 md=1,00 s=0,66
Radiologische Diagnostik in Notfallmedizin und Schockraum	trifft völlig zu		trifft überhaupt nicht zu	n=84	mw=1,49 md=1,00 s=0,83

Fairness & Gleichbehandlung

Die Lehrenden behandeln die Studierenden fair.	trifft völlig zu		trifft überhaupt nicht zu	n=95	mw=1,02 md=1,00 s=0,14
Die Lehrenden achten auf Gleichstellung von Frauen und Männern.	trifft völlig zu		trifft überhaupt nicht zu	n=86	mw=1,08 md=1,00 s=0,38
Die Lehrenden behandeln Studierende gleich, ungeachtet ihrer ethnischen, sozialen oder religiösen Herkunft.	trifft völlig zu		trifft überhaupt nicht zu	n=98	mw=1,01 md=1,00 s=0,10
Die Inhalte der Lehrveranstaltungen sind gendgerecht aufbereitet.	trifft völlig zu		trifft überhaupt nicht zu	n=92	mw=1,03 md=1,00 s=0,18