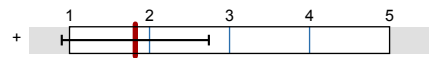


PT - Stationspraktikum  
Erfasste Fragebögen = 161



Globalwerte

Inhalte und Lernziele



mw=1,82  
s=0,92

Organisation



mw=1,29  
s=0,64

Übungen



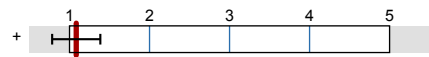
mw=1,49  
s=0,85

Seminare



mw=1,44  
s=0,76

Fairness und Gleichbehandlung

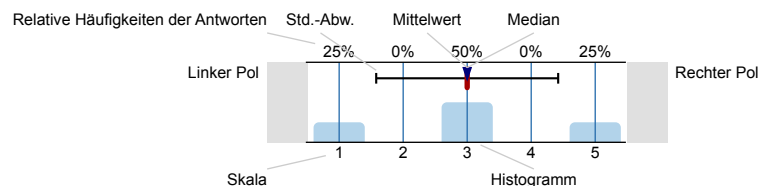


mw=1,08  
s=0,3

Auswertungsteil der geschlossenen Fragen

Legende

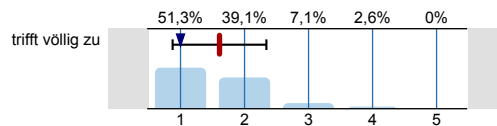
Frage text



n=Anzahl  
mw=Mittelwert  
md=Median  
s=Std.-Abw.  
E.=Enthaltung

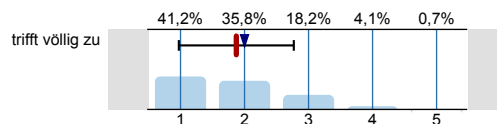
Inhalte und Lernziele

Die Lernziele des Tracks wurden transparent dargestellt.



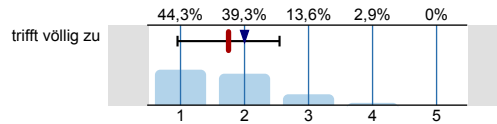
n=156  
mw=1,61  
md=1  
s=0,73  
E.=3

Die Lehrmethoden, die im Track angewandt werden, ermöglichen es, die Lernziele zu erreichen.



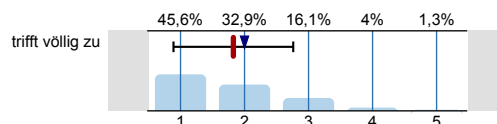
n=148  
mw=1,87  
md=2  
s=0,9  
E.=10

Die Inhalte wurden in abgestimmter, aufbauender Abfolge gelehrt.



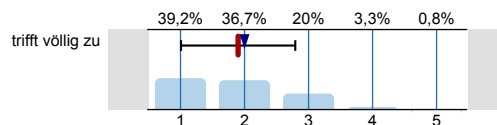
n=140  
mw=1,75  
md=2  
s=0,8  
E.=17

Vorlesungen, Seminare und Übungen waren inhaltlich gut aufeinander abgestimmt.



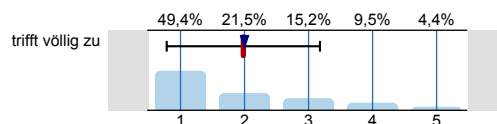
n=149  
mw=1,83  
md=2  
s=0,94  
E.=11

Die Inhalte wurden fächerübergreifend gelehrt.



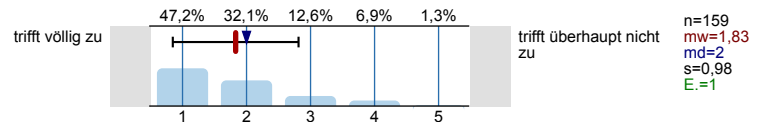
n=120  
mw=1,9  
md=2  
s=0,89  
E.=37

In diesem Track habe ich viel Neues erfahren und gelernt.



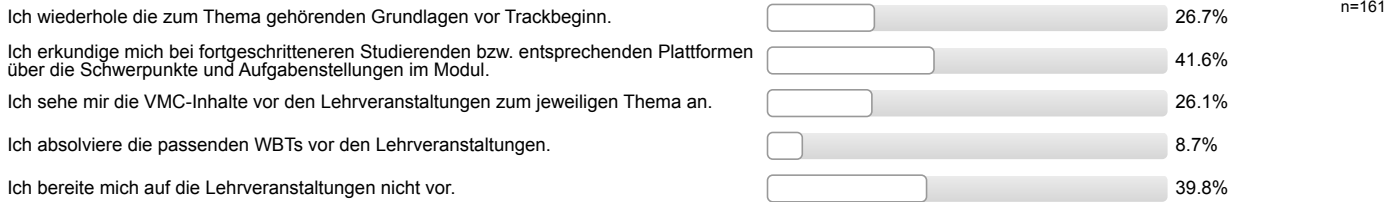
n=158  
mw=1,98  
md=2  
s=1,2  
E.=1

Die Relevanz der gelehrt Inhalte war für mich erkennbar.

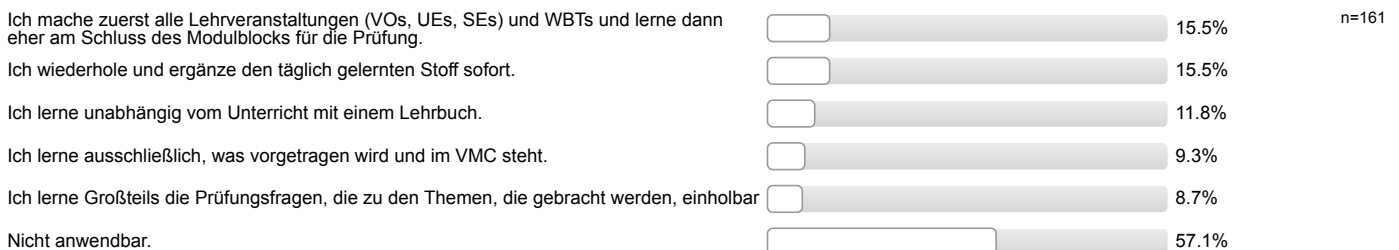


## Studierendenaktivitäten

Bei der Vorbereitung auf den Track gehe ich wie folgt vor: (Mehrfachnennungen möglich)



Üblicherweise lerne ich während des laufenden Tracks folgendermaßen:

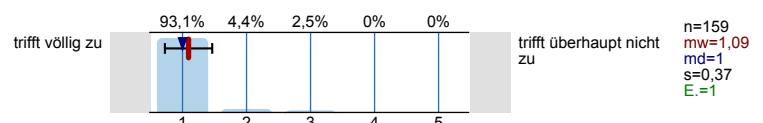


Zur Vorbereitung auf die Prüfung habe ich folgende Unterlagen verwendet bzw. werde ich folgende Unterlagen verwenden: (Mehrfachnennungen möglich)

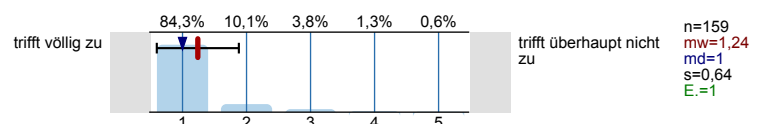


## Organisation

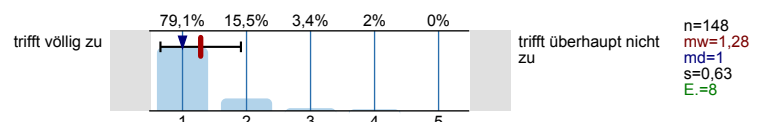
Der Stundenplan erlaubte die Teilnahme an allen Lehrveranstaltungen.



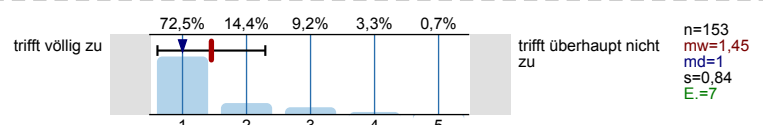
Die räumlichen Rahmenbedingungen für die Lehrveranstaltungen waren zufriedenstellend.



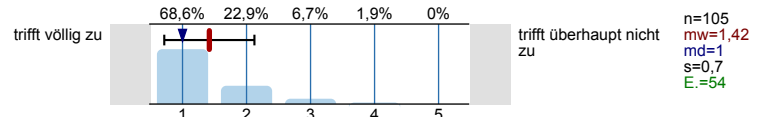
Die technische Ausstattung der Lehrträumlichkeiten war adäquat.



Organisatorische Hinweise für die Lehrveranstaltungen waren aktuell und rechtzeitig in MEDonline verfügbar.

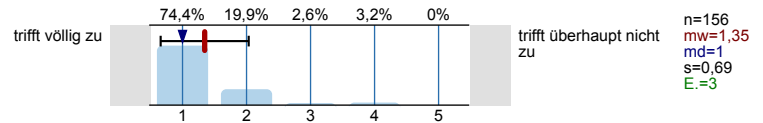


Die Performance und das Handling des VMC waren gut und bedienergerecht.

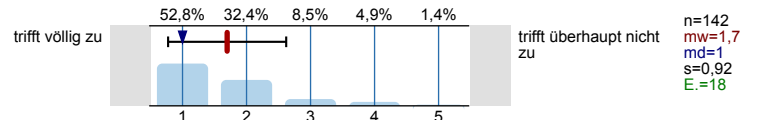


## Übungen

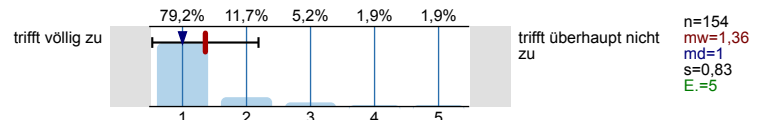
Die Betreuung durch die ÜbungsleiterInnen war gut



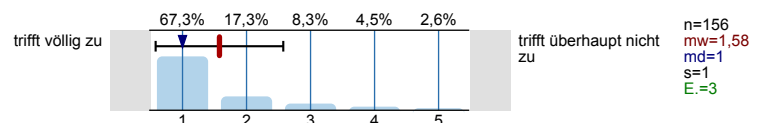
Die Praktika haben mir geholfen, theoretischen Stoff mit Versuchen zu verstehen und zu festigen.



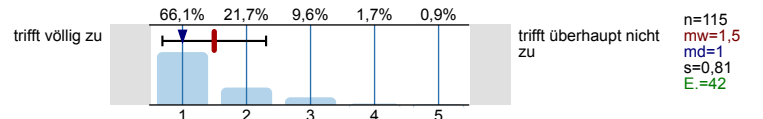
Ich wurde auf der klinischen Station gut aufgenommen und beim Lernen unterstützt.



Meine betreuenden Personen auf der Station waren an meinem Lernerfolg sehr interessiert.

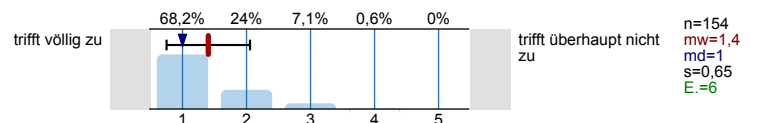


Ich wurde von meinem Tutor / meiner Tutorin optimal unterstützt.

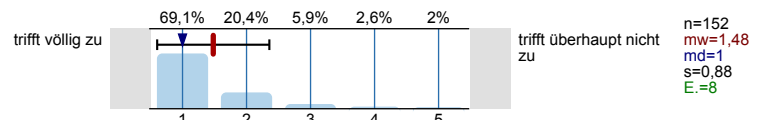


## Seminare

Die Seminare ermöglichen mir, mich mit Fragen, Diskussionen oder Präsentationen einzubringen.

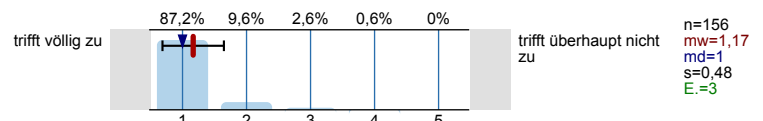


Die SeminarleiterInnen haben die LV gut moderiert.

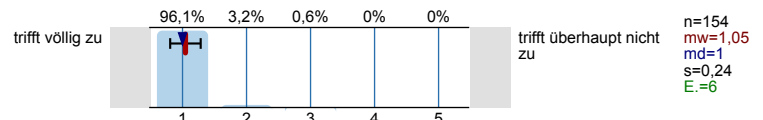


## Fairness und Gleichbehandlung

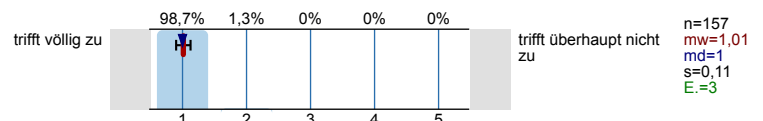
Die Lehrenden behandeln die Studierenden fair.



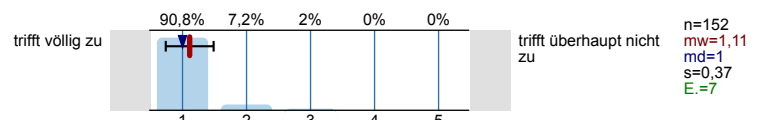
Die Lehrenden achten auf Gleichstellung von Frauen und Männern.



Die Lehrenden behandeln Studierende gleich, ungeachtet ihrer ethnischen, sozialen oder religiösen Herkunft oder ihrem Alter.



Die Inhalte der Lehrveranstaltungen sind gendergerecht aufbereitet.



# Profillinie

Teilbereich: O 202 - Humanmedizin

Name der/des Lehrenden:

Titel der Lehrveranstaltung: PT - Stationspraktikum  
(Name der Umfrage)

Verwendete Werte in der Profillinie: Mittelwert

## Inhalte und Lernziele

Die Lernziele des Tracks wurden transparent dargestellt.	trifft völlig zu		trifft überhaupt nicht zu	n=156	mw=1,61	md=1,00	s=0,73
Die Lehrmethoden, die im Track angewandt werden, ermöglichen es, die Lernziele zu erreichen.	trifft völlig zu		trifft überhaupt nicht zu	n=148	mw=1,87	md=2,00	s=0,90
Die Inhalte wurden in abgestimmter, aufbauender Abfolge gelehrt.	trifft völlig zu		trifft überhaupt nicht zu	n=140	mw=1,75	md=2,00	s=0,80
Vorlesungen, Seminare und Übungen waren inhaltlich gut aufeinander abgestimmt.	trifft völlig zu		trifft überhaupt nicht zu	n=149	mw=1,83	md=2,00	s=0,94
Die Inhalte wurden fächerübergreifend gelehrt.	trifft völlig zu		trifft überhaupt nicht zu	n=120	mw=1,90	md=2,00	s=0,89
In diesem Track habe ich viel Neues erfahren und gelernt.	trifft völlig zu		trifft überhaupt nicht zu	n=158	mw=1,98	md=2,00	s=1,20
Die Relevanz der gelehrt Inhalte war für mich erkennbar.	trifft völlig zu		trifft überhaupt nicht zu	n=159	mw=1,83	md=2,00	s=0,98

## Organisation

Der Stundenplan erlaubte die Teilnahme an allen Lehrveranstaltungen.	trifft völlig zu		trifft überhaupt nicht zu	n=159	mw=1,09	md=1,00	s=0,37
Die räumlichen Rahmenbedingungen für die Lehrveranstaltungen waren zufriedenstellend.	trifft völlig zu		trifft überhaupt nicht zu	n=159	mw=1,24	md=1,00	s=0,64
Die technische Ausstattung der Lehrmöglichkeiten war adäquat.	trifft völlig zu		trifft überhaupt nicht zu	n=148	mw=1,28	md=1,00	s=0,63
Organisatorische Hinweise für die Lehrveranstaltungen waren aktuell und rechtzeitig in MEDonline verfügbar.	trifft völlig zu		trifft überhaupt nicht zu	n=153	mw=1,45	md=1,00	s=0,84
Die Performance und das Handling des VMC waren gut und bedienergerecht.	trifft völlig zu		trifft überhaupt nicht zu	n=105	mw=1,42	md=1,00	s=0,70

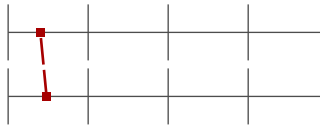
## Übungen

Die Betreuung durch die ÜbungsleiterInnen war gut	trifft völlig zu		trifft überhaupt nicht zu	n=156	mw=1,35	md=1,00	s=0,69
Die Praktika haben mir geholfen, theoretischen Stoff mit Versuchen zu verstehen und zu festigen.	trifft völlig zu		trifft überhaupt nicht zu	n=142	mw=1,70	md=1,00	s=0,92
Ich wurde auf der klinischen Station gut aufgenommen und beim Lernen unterstützt.	trifft völlig zu		trifft überhaupt nicht zu	n=154	mw=1,36	md=1,00	s=0,83
Meine betreuenden Personen auf der Station waren an meinem Lernerfolg sehr interessiert.	trifft völlig zu		trifft überhaupt nicht zu	n=156	mw=1,58	md=1,00	s=1,00
Ich wurde von meinem Tutor / meiner Tutorin optimal unterstützt.	trifft völlig zu		trifft überhaupt nicht zu	n=115	mw=1,50	md=1,00	s=0,81

## Seminare

Die Seminare ermöglichen mir, mich mit Fragen, Diskussionen oder Präsentationen einzubringen.

trifft völlig zu



trifft überhaupt nicht zu

n=154 mw=1,40 md=1,00 s=0,65

Die SeminarleiterInnen haben die LV gut moderiert.

trifft völlig zu



trifft überhaupt nicht zu

n=152 mw=1,48 md=1,00 s=0,88

## Fairness und Gleichbehandlung

Die Lehrenden behandeln die Studierenden fair.

trifft völlig zu



trifft überhaupt nicht zu

n=156 mw=1,17 md=1,00 s=0,48

Die Lehrenden achten auf Gleichstellung von Frauen und Männern.

trifft völlig zu



trifft überhaupt nicht zu

n=154 mw=1,05 md=1,00 s=0,24

Die Lehrenden behandeln Studierende gleich, ungeachtet ihrer ethnischen, sozialen oder religiösen Herkunft oder ihrem Alter.

trifft völlig zu



trifft überhaupt nicht zu

n=157 mw=1,01 md=1,00 s=0,11

Die Inhalte der Lehrveranstaltungen sind gendergerecht aufbereitet.

trifft völlig zu



trifft überhaupt nicht zu

n=152 mw=1,11 md=1,00 s=0,37