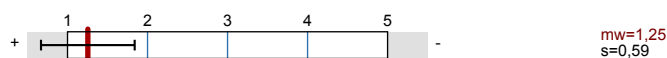




PT - Ethik - ZS03
Erfasste Fragebögen = 20

Globalwerte

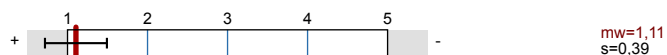
Inhalte und Lernziele



Organisation



Seminare



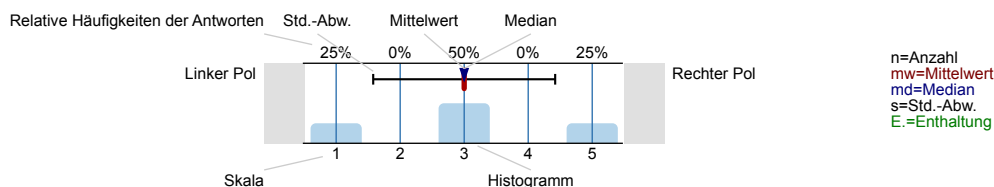
Fairness und Gleichbehandlung



Auswertungsteil der geschlossenen Fragen

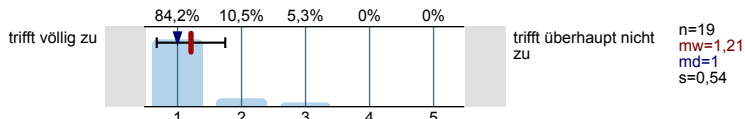
Legende

Frage-
text

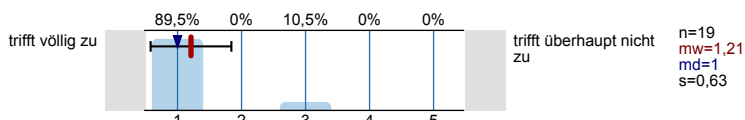


Inhalte und Lernziele

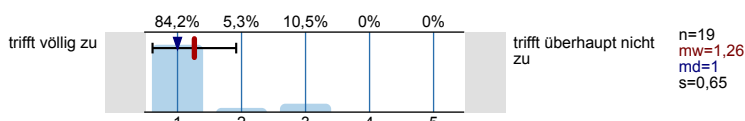
Die Lernziele des Tracks wurden transparent dargestellt.



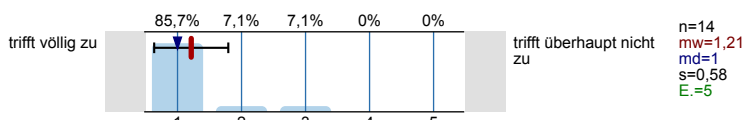
Die Lehrmethoden, die im Track angewandt werden, ermöglichen es, die Lernziele zu erreichen.



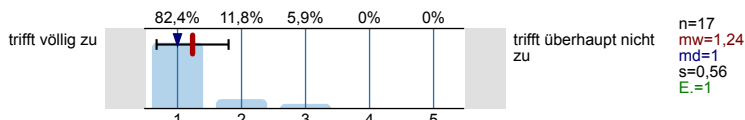
Die Inhalte wurden in abgestimmter, aufbauender Abfolge gelehrt.



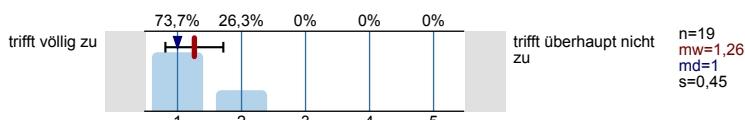
Vorlesungen, Seminare und Übungen waren inhaltlich gut aufeinander abgestimmt.



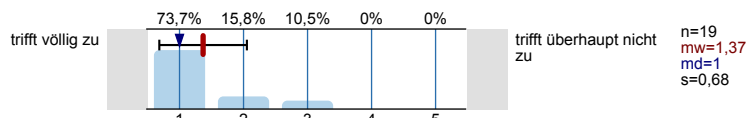
Die Inhalte wurden fächerübergreifend gelehrt.



In diesem Track habe ich viel Neues erfahren und gelernt.

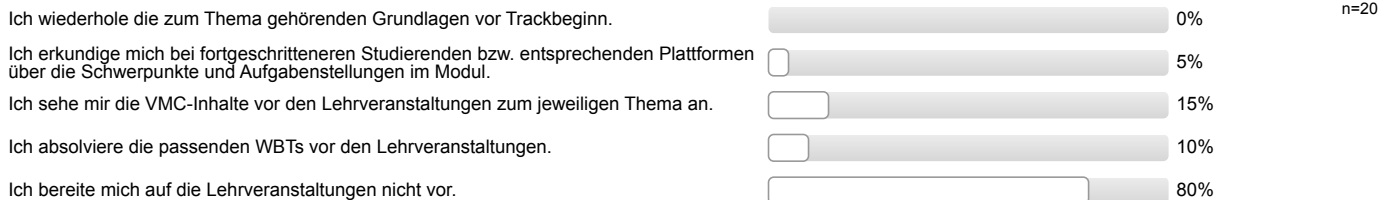


Die Relevanz der gelehrt Inhalte war für mich erkennbar.

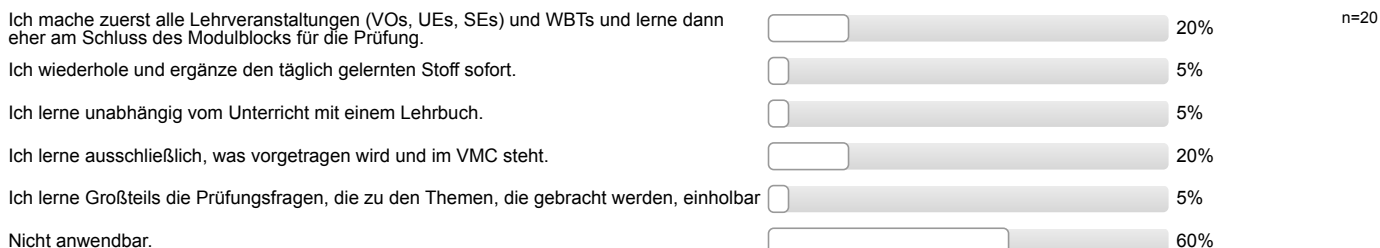


Studierendenaktivitäten

Bei der Vorbereitung auf den Track gehe ich wie folgt vor: (Mehrfachnennungen möglich)



Üblicherweise lerne ich während des laufenden Tracks folgendermaßen:

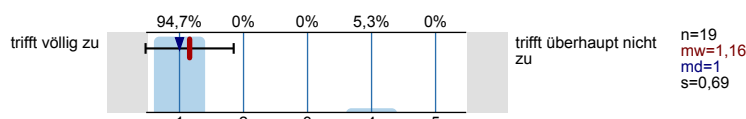


Zur Vorbereitung auf die Prüfung habe ich folgende Unterlagen verwendet bzw. werde ich folgende Unterlagen verwenden: (Mehrfachnennungen möglich)

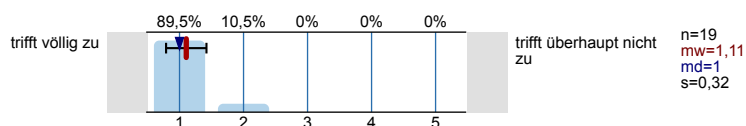


Organisation

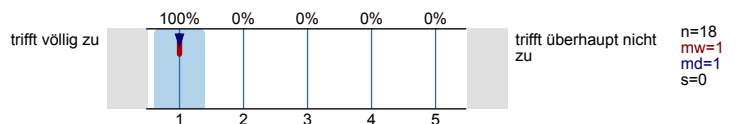
Der Stundenplan erlaubte die Teilnahme an allen Lehrveranstaltungen.



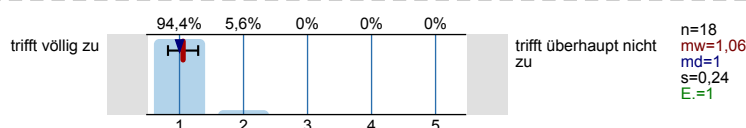
Die räumlichen Rahmenbedingungen für die Lehrveranstaltungen waren zufriedenstellend.



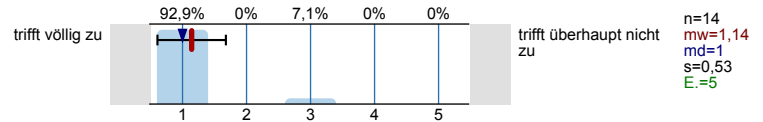
Die technische Ausstattung der Lehrträumlichkeiten war adäquat.



Organisatorische Hinweise für die Lehrveranstaltungen waren aktuell und rechtzeitig in MEDonline verfügbar.

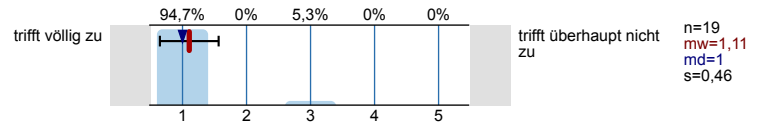


Die Performance und das Handling des VMC waren gut und bedienergerecht.

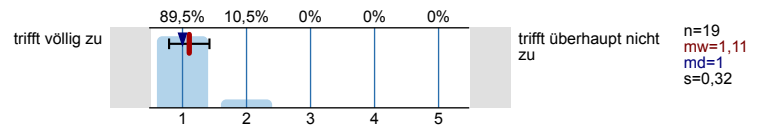


Seminare

Die Seminare ermöglichen mir, mich mit Fragen, Diskussionen oder Präsentationen einzubringen.

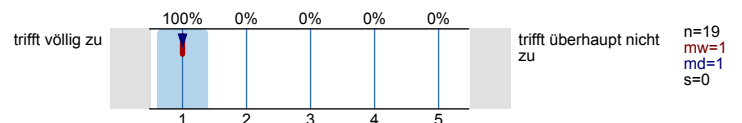


Die SeminarleiterInnen haben die LV gut moderiert.

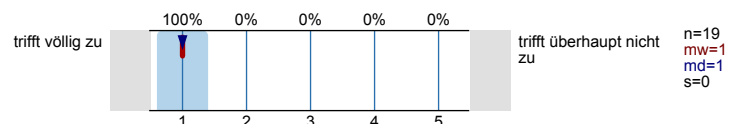


Fairness und Gleichbehandlung

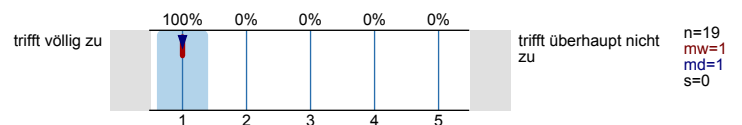
Die Lehrenden behandeln die Studierenden fair.



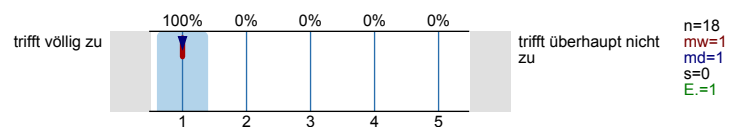
Die Lehrenden achten auf Gleichstellung von Frauen und Männern.



Die Lehrenden behandeln Studierende gleich, ungeachtet ihrer ethnischen, sozialen oder religiösen Herkunft oder ihrem Alter.



Die Inhalte der Lehrveranstaltungen sind gendergerecht aufbereitet.



Profillinie

Teilbereich: O 202 - Humanmedizin

Name der/des Lehrenden:
 Titel der Lehrveranstaltung: PT - Ethik - ZS03
 (Name der Umfrage)

Verwendete Werte in der Profillinie: Mittelwert

Inhalte und Lernziele

Die Lernziele des Tracks wurden transparent dargestellt.	trifft völlig zu								trifft überhaupt nicht zu	n=19	mw=1,21	md=1,00	s=0,54
Die Lehrmethoden, die im Track angewandt werden, ermöglichen es, die Lernziele zu erreichen.	trifft völlig zu								trifft überhaupt nicht zu	n=19	mw=1,21	md=1,00	s=0,63
Die Inhalte wurden in abgestimmter, aufbauender Abfolge gelehrt.	trifft völlig zu								trifft überhaupt nicht zu	n=19	mw=1,26	md=1,00	s=0,65
Vorlesungen, Seminare und Übungen waren inhaltlich gut aufeinander abgestimmt.	trifft völlig zu								trifft überhaupt nicht zu	n=14	mw=1,21	md=1,00	s=0,58
Die Inhalte wurden fächerübergreifend gelehrt.	trifft völlig zu								trifft überhaupt nicht zu	n=17	mw=1,24	md=1,00	s=0,56
In diesem Track habe ich viel Neues erfahren und gelernt.	trifft völlig zu								trifft überhaupt nicht zu	n=19	mw=1,26	md=1,00	s=0,45
Die Relevanz der gelehrt Inhalte war für mich erkennbar.	trifft völlig zu								trifft überhaupt nicht zu	n=19	mw=1,37	md=1,00	s=0,68

Organisation

Der Stundenplan erlaubte die Teilnahme an allen Lehrveranstaltungen.	trifft völlig zu								trifft überhaupt nicht zu	n=19	mw=1,16	md=1,00	s=0,69
Die räumlichen Rahmenbedingungen für die Lehrveranstaltungen waren zufriedenstellend.	trifft völlig zu								trifft überhaupt nicht zu	n=19	mw=1,11	md=1,00	s=0,32
Die technische Ausstattung der Lehrmöglichkeiten war adäquat.	trifft völlig zu								trifft überhaupt nicht zu	n=18	mw=1,00	md=1,00	s=0,00
Organisatorische Hinweise für die Lehrveranstaltungen waren aktuell und rechtzeitig in MEDonline verfügbar.	trifft völlig zu								trifft überhaupt nicht zu	n=18	mw=1,06	md=1,00	s=0,24
Die Performance und das Handling des VMC waren gut und bedienergerecht.	trifft völlig zu								trifft überhaupt nicht zu	n=14	mw=1,14	md=1,00	s=0,53

Seminare

Die Seminare ermöglichen mir, mich mit Fragen, Diskussionen oder Präsentationen einzubringen.	trifft völlig zu								trifft überhaupt nicht zu	n=19	mw=1,11	md=1,00	s=0,46
Die SeminarleiterInnen haben die LV gut moderiert.	trifft völlig zu								trifft überhaupt nicht zu	n=19	mw=1,11	md=1,00	s=0,32

Fairness und Gleichbehandlung

Die Lehrenden behandeln die Studierenden fair.	trifft völlig zu								trifft überhaupt nicht zu	n=19	mw=1,00	md=1,00	s=0,00
Die Lehrenden achten auf Gleichstellung von Frauen und Männern.	trifft völlig zu								trifft überhaupt nicht zu	n=19	mw=1,00	md=1,00	s=0,00
Die Lehrenden behandeln Studierende gleich, ungeachtet ihrer ethnischen, sozialen oder religiösen Herkunft oder ihrem Alter.	trifft völlig zu								trifft überhaupt nicht zu	n=19	mw=1,00	md=1,00	s=0,00

Die Inhalte der Lehrveranstaltungen sind gendgerecht aufbereitet.



n=18

mw=1,00 md=1,00 s=0,00