



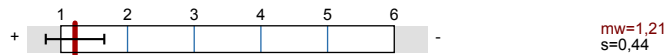
6. SJ alt - 1. FG - Chirurgie - Block5+6  
Erfasste Fragebögen = 10

Globalwerte

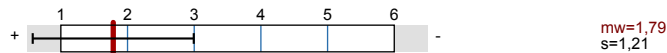
Organisation des Praktikums:



Betreuung  
Die Ärztinnen und Ärzte, welche die Studierenden betreuen ...



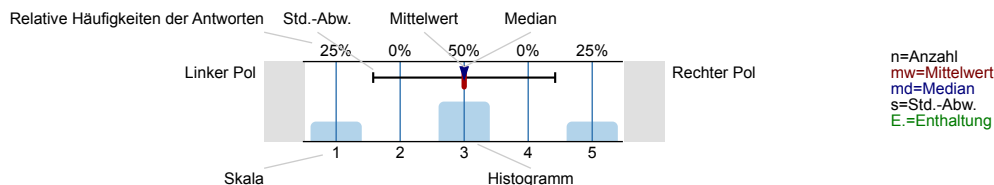
Gesamteindruck:



Auswertungsteil der geschlossenen Fragen

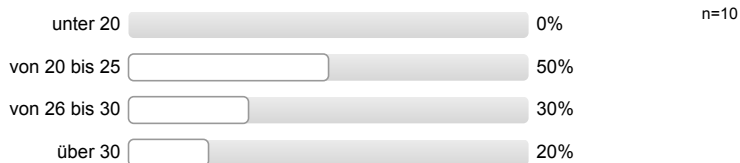
Legende

Frage text



Allgemeine Angaben zur Person:

Alter (in Jahren)

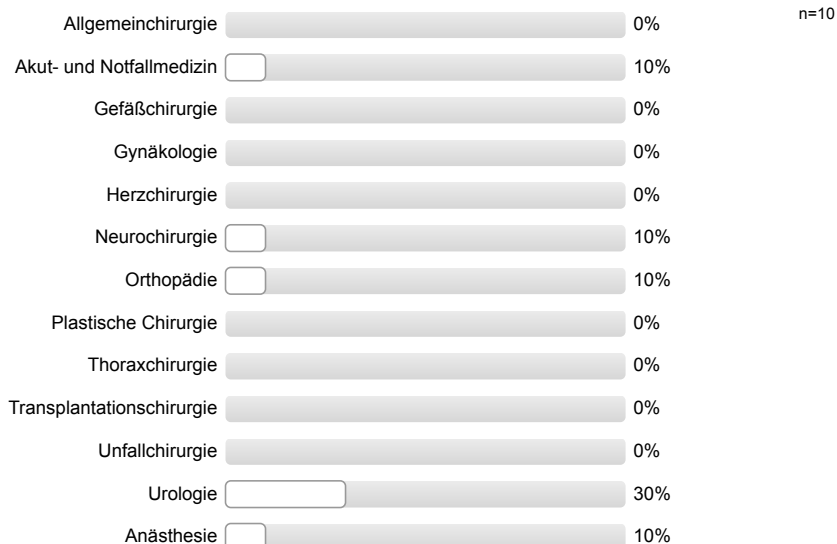


Geschlecht



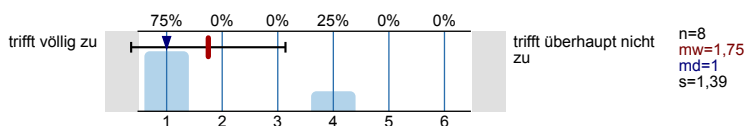
Bitte kreuzen Sie an, in welchem Fach Sie ihr Praktikum absolviert haben:

Abteilung / Station:

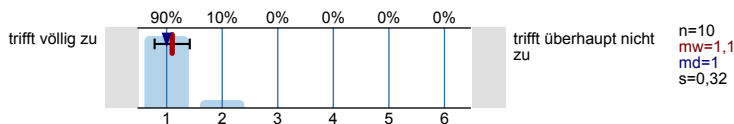


Organisation des Praktikums:

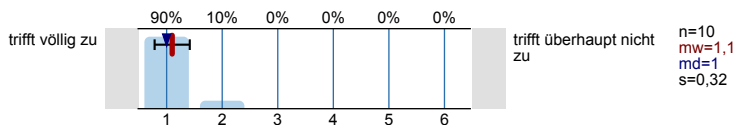
Es fand eine allgemeine Information/ Einschulung statt



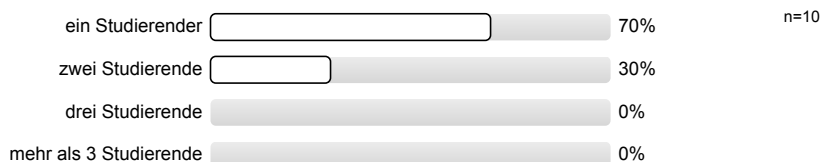
Das Praktikum ist insgesamt (zeitlich, inhaltlich) gut organisiert



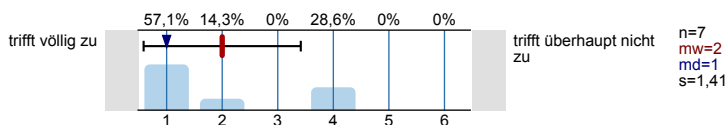
Es gab eine(n) für die Studierenden zuständige(n) betreuende(n) Ärztin/Arzt



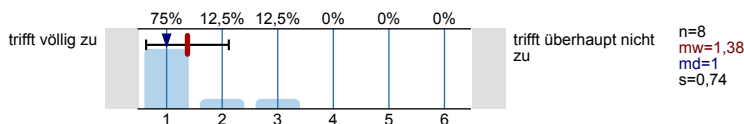
Meinem Betreuer war/waren zugeteilt:



Ich hatte Gelegenheit, meine fachspezifischen klinischen Fertigkeiten an PatientInnen anzuwenden

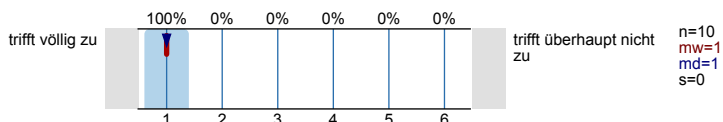


Es gab ausreichend Feedback zu meiner praktischen Tätigkeit

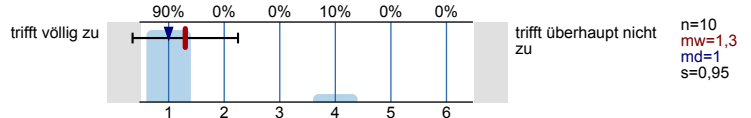


MiniCEX / DOPS:

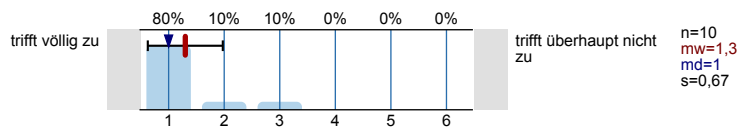
Die MiniCEX / DOPS wurden kompetent durchgeführt



Mir wurde bei den MiniCEX / DOPS konstruktives Feedback gegeben

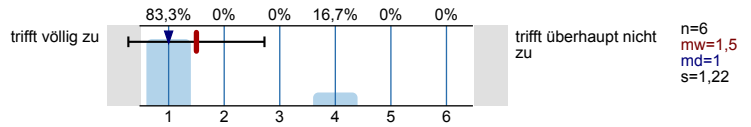


Ich konnte meine Fertigkeiten / mein Wissen durch die MiniCEX / DOPS vertiefen

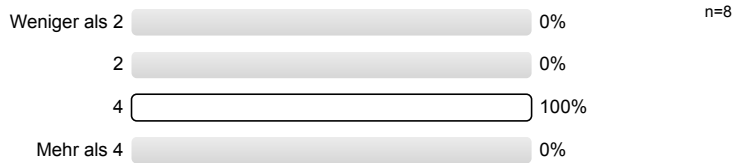


Fallberichte:

Die Anleitung zur Falldokumentation war klar und nachvollziehbar



Ich habe während des Praktikums die folgende Anzahl an Falldokumentationen erarbeitet



Abschlussgespräch:

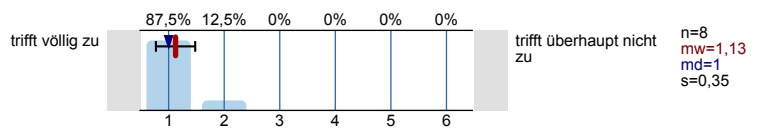
Die Gesamtbeurteilung meines Praktikums wurde mit mir im Rahmen eines Abschlussgesprächs erörtert



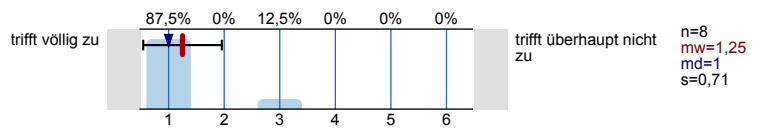
Betreuung

Die Ärztinnen und Ärzte, welche die Studierenden betreuen ...

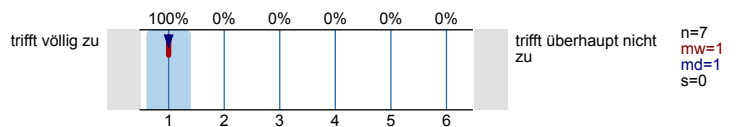
förderten und unterstützten aktiv die Integration in das Abteilungs-/ Stationsteam



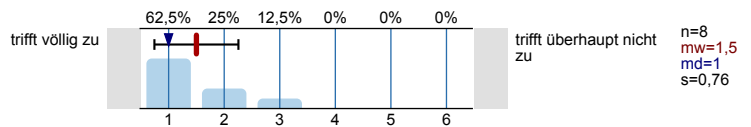
verhielten sich korrekt und freundlich



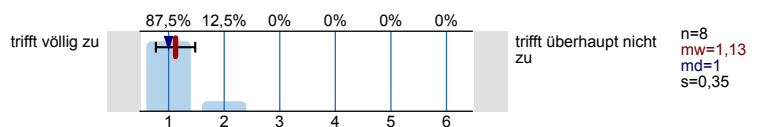
erklärten die Inhalte ausreichend und verständlich



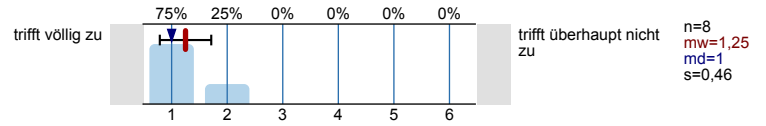
ermutigten die Studierenden zu eigenen Beiträgen



lieferten hilfreiches Feedback zu den Fragen und Beiträgen der Studierenden

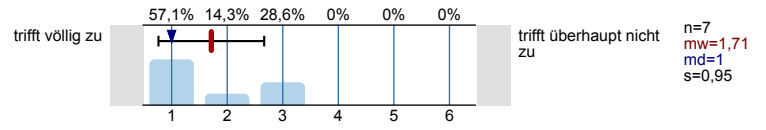


nahmen sich genügend Zeit für die Ausbildung der Studierenden

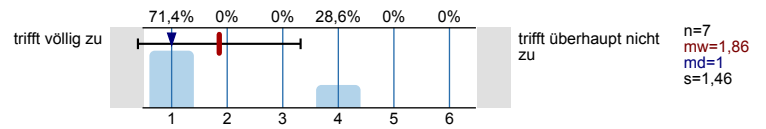


Gesamteindruck:

Ich war mit dem Praktikum an der Abteilung/ auf der Station insgesamt zufrieden



Das Praktikum war ein sinnvoller Teil meiner universitären Ausbildung



# Profillinie

Teilbereich: O 202 - Humanmedizin

Name der/des Lehrenden:

Titel der Lehrveranstaltung: 6. SJ alt - 1. FG - Chirurgie - Block5+6  
(Name der Umfrage)

Verwendete Werte in der Profillinie: Mittelwert

## Organisation des Praktikums:

Es fand eine allgemeine Information/Einschulung statt	trifft völlig zu		trifft überhaupt nicht zu	n=8	mw=1,75	md=1,00	s=1,39
Das Praktikum ist insgesamt (zeitlich, inhaltlich) gut organisiert	trifft völlig zu		trifft überhaupt nicht zu	n=10	mw=1,10	md=1,00	s=0,32
Es gab eine(n) für die Studierenden zuständige(n) betreuende(n) Ärztin/Arzt	trifft völlig zu		trifft überhaupt nicht zu	n=10	mw=1,10	md=1,00	s=0,32
Ich hatte Gelegenheit, meine fachspezifischen klinischen Fertigkeiten an PatientInnen anzuwenden	trifft völlig zu		trifft überhaupt nicht zu	n=7	mw=2,00	md=1,00	s=1,41
Es gab ausreichend Feedback zu meiner praktischen Tätigkeit	trifft völlig zu		trifft überhaupt nicht zu	n=8	mw=1,38	md=1,00	s=0,74

## MiniCEX / DOPS:

Die MiniCEX / DOPS wurden kompetent durchgeführt	trifft völlig zu		trifft überhaupt nicht zu	n=10	mw=1,00	md=1,00	s=0,00
Mir wurde bei den MiniCEX / DOPS konstruktives Feedback gegeben	trifft völlig zu		trifft überhaupt nicht zu	n=10	mw=1,30	md=1,00	s=0,95
Ich konnte meine Fertigkeiten / mein Wissen durch die MiniCEX / DOPS vertiefen	trifft völlig zu		trifft überhaupt nicht zu	n=10	mw=1,30	md=1,00	s=0,67

## Fallberichte:

Die Anleitung zur Falldokumentation war klar und nachvollziehbar	trifft völlig zu		trifft überhaupt nicht zu	n=6	mw=1,50	md=1,00	s=1,22
--	------------------	--	---------------------------	-----	---------	---------	--------

## Betreuung

Die Ärztinnen und Ärzte, welche die Studierenden betreuen ...

förderten und unterstützten aktiv die Integration in das Abteilungs-/ Stationsteam	trifft völlig zu		trifft überhaupt nicht zu	n=8	mw=1,13	md=1,00	s=0,35
verhielten sich korrekt und freundlich	trifft völlig zu		trifft überhaupt nicht zu	n=8	mw=1,25	md=1,00	s=0,71
erklärten die Inhalte ausreichend und verständlich	trifft völlig zu		trifft überhaupt nicht zu	n=7	mw=1,00	md=1,00	s=0,00
ermutigten die Studierenden zu eigenen Beiträgen	trifft völlig zu		trifft überhaupt nicht zu	n=8	mw=1,50	md=1,00	s=0,76
lieferten hilfreiches Feedback zu den Fragen und Beiträgen der Studierenden	trifft völlig zu		trifft überhaupt nicht zu	n=8	mw=1,13	md=1,00	s=0,35
nahmen sich genügend Zeit für die Ausbildung der Studierenden	trifft völlig zu		trifft überhaupt nicht zu	n=8	mw=1,25	md=1,00	s=0,46

## Gesamteindruck:

Ich war mit dem Praktikum an der Abteilung/ auf der Station insgesamt zufrieden

trifft völlig zu



trifft überhaupt nicht zu

n=7

mw=1,71 md=1,00 s=0,95

Das Praktikum war ein sinnvoller Teil meiner universitären Ausbildung

trifft völlig zu



trifft überhaupt nicht zu

n=7

mw=1,86 md=1,00 s=1,46