



OSCE Juni 2018
Erfasste Fragebögen = 47

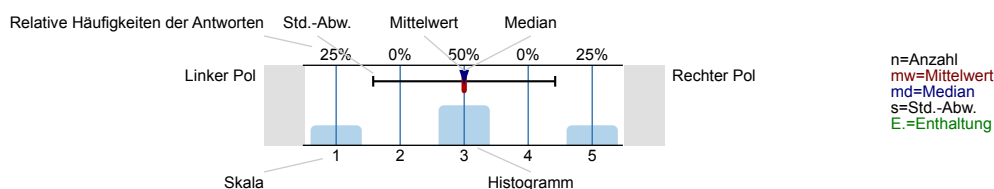
Globalwerte

Fragen ad Station "Kinderheilkunde"		mw=1,62 s=0,91
Fragen ad Station "Chirurgie"		mw=1,46 s=1,1
Fragen ad Station "Dermatologie"		mw=1,98 s=1,07
Fragen ad Station "Augenheilkunde"		mw=1,56 s=0,98
Fragen ad Station "Innere Medizin" (Pulmonologie)		mw=2,61 s=1,48

Auswertungsteil der geschlossenen Fragen

Legende

Frage text

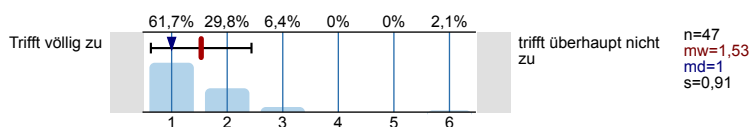


Allgemeiner Teil

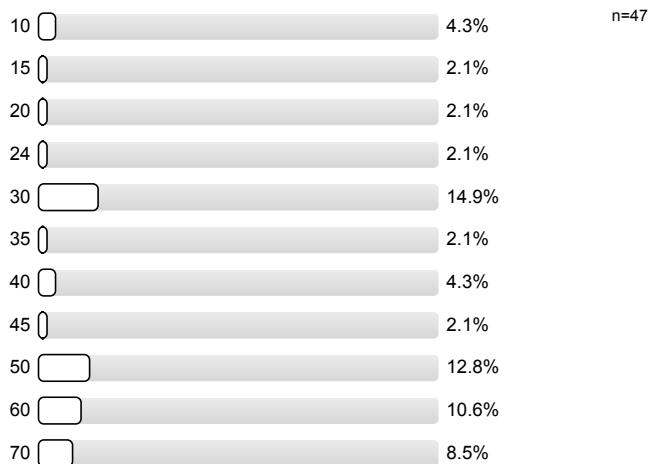
Geschlecht:



Ich bin mit der organisatorischen Abwicklung der OSCE-Prüfung zufrieden.

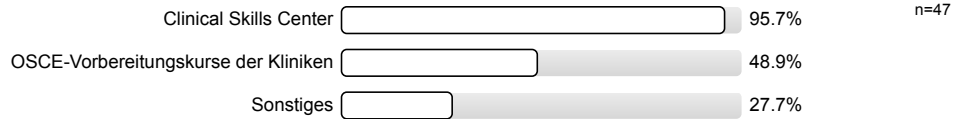


Wie viel Zeit haben Sie ca. für die Vorbereitung für das OSCE investiert? (Anzahl in Stunden)

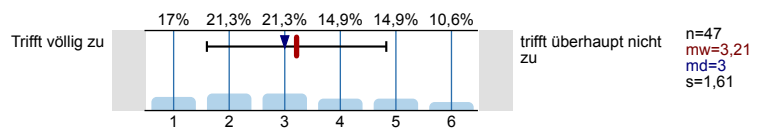




Ich habe folgende Angebote der MUG für die Vorbereitung genutzt:

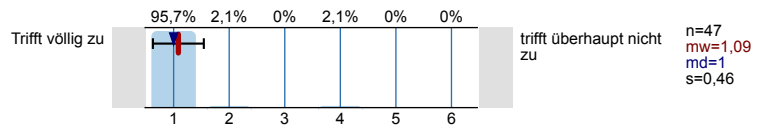


Die Beurteilung des OSCE ist für mich transparent und verständlich.

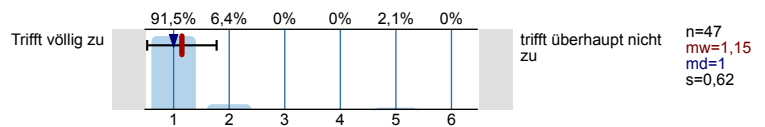


Fragen ad Station "Kinderheilkunde"

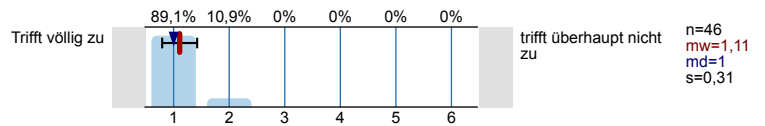
Die zeitliche Vorgabe von 10 min wurde durch den Prüfer/die Prüferin eingehalten.



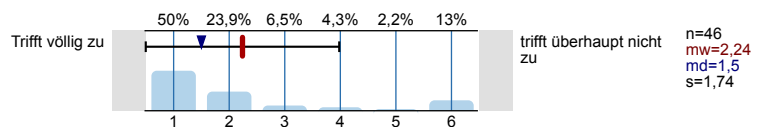
Die mir gestellte Aufgabe war sprachlich und inhaltlich verständlich.



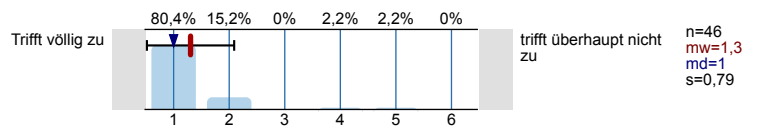
Die mir gestellte Aufgabe war in 10 min zu bewältigen.



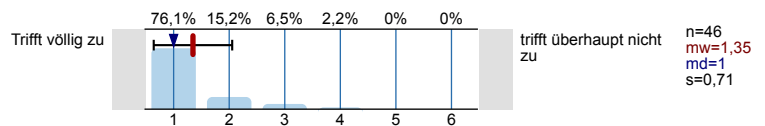
Es wurden ausschließlich Fertigkeiten geprüft, die Teil der Pflichtlehre waren.



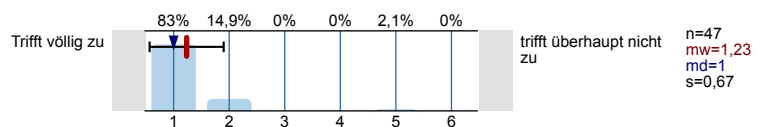
Der Fokus der Prüfungsstation lag auf Fertigkeiten und nicht auf theoretischem Wissen.



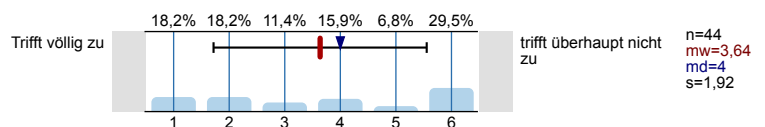
Mir war eine adäquate Vorbereitung (z.B. CSC, Vorbereitungskurse) für diese Station möglich.



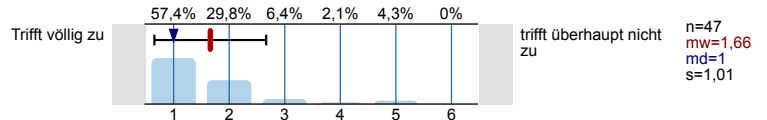
Ich fühlte mich durch den/die PrüferIn objektiv und fair behandelt.



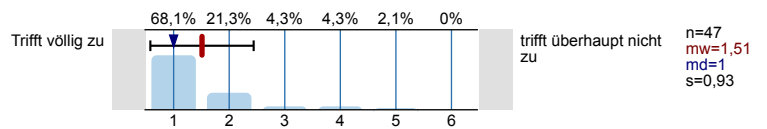
Während der Prüfung fand keine Interaktion mit dem/der PrüferIn statt.



Diese OSCE-Station erachte ich als nützlich für das 6. Studienjahr

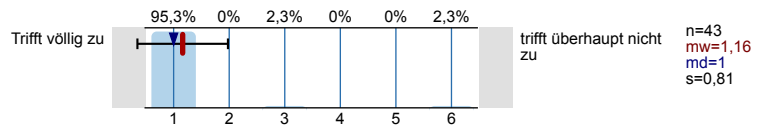


Diese OSCE-Station erachte ich als nützlich für die spätere Ausübung des Arztberufs

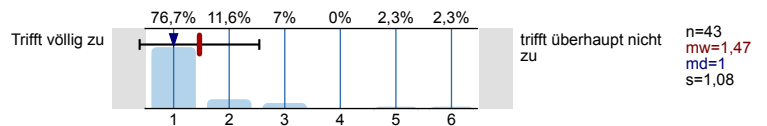


Fragen ad Station "Chirurgie"

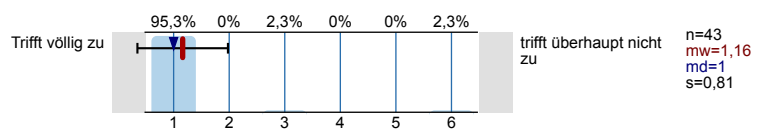
Die zeitliche Vorgabe von 10 min wurde durch den Prüfer/die Prüferin eingehalten.



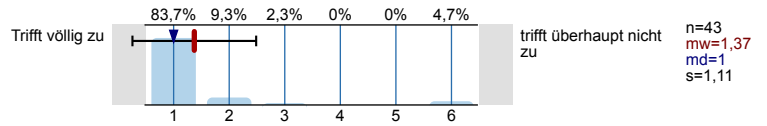
Die mir gestellte Aufgabe war sprachlich und inhaltlich verständlich.



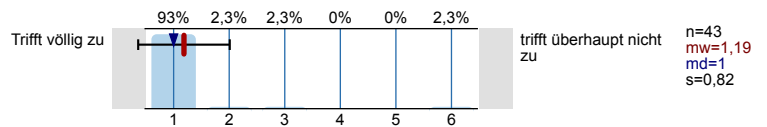
Die mir gestellte Aufgabe war in 10 min zu bewältigen.



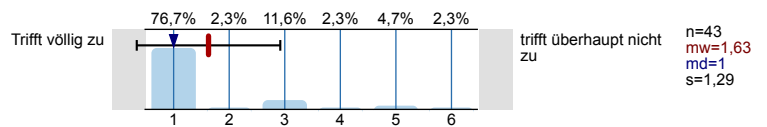
Es wurden ausschließlich Fertigkeiten geprüft, die Teil der Pflichtlehre waren.



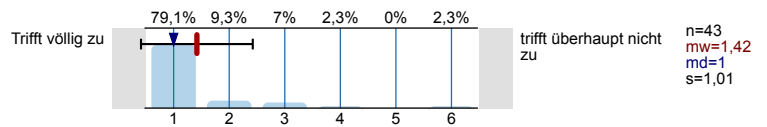
Der Fokus der Prüfungsstation lag auf Fertigkeiten und nicht auf theoretischem Wissen.



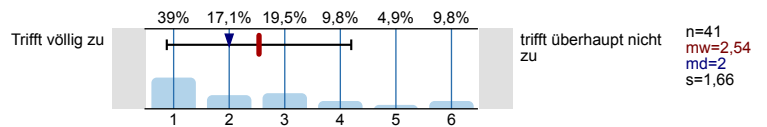
Mir war eine adäquate Vorbereitung (z.B. CSC, Vorbereitungskurse) für diese Station möglich.



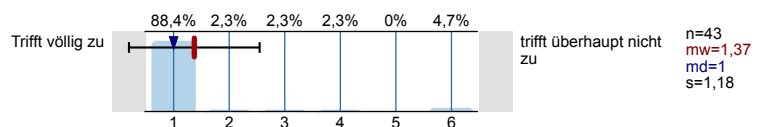
Ich fühlte mich durch den/die PrüferIn objektiv und fair behandelt.



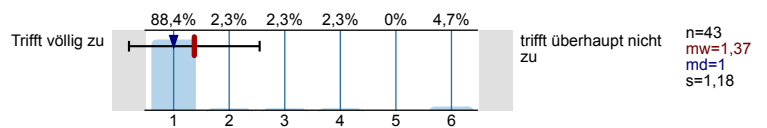
Während der Prüfung fand keine Interaktion mit dem/der PrüferIn statt.



Diese OSCE-Station erachte ich als nützlich für das 6. Studienjahr

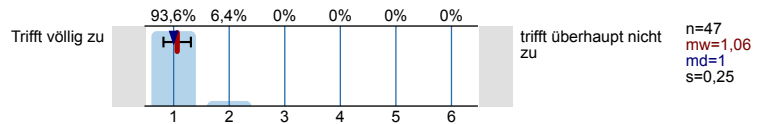


Diese OSCE-Station erachte ich als nützlich für die spätere Ausübung des Arztberufs

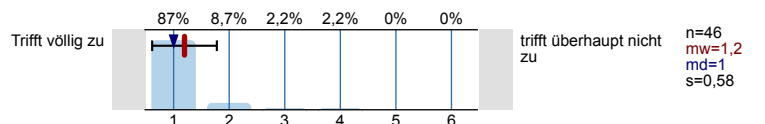


Fragen ad Station "Dermatologie"

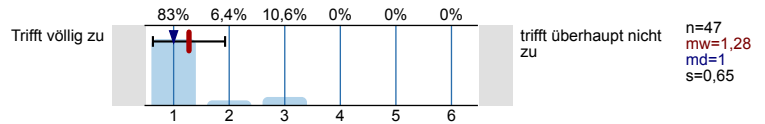
Die zeitliche Vorgabe von 10 min wurde durch den Prüfer/die Prüferin eingehalten.



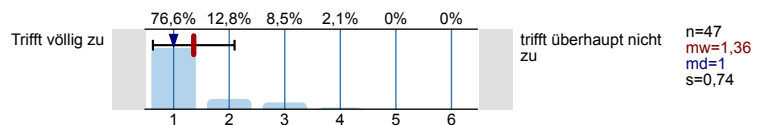
Die mir gestellte Aufgabe war sprachlich und inhaltlich verständlich.



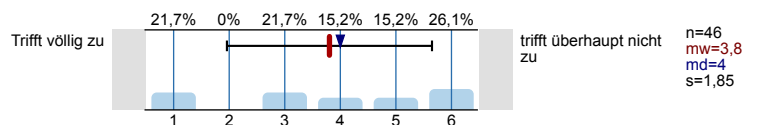
Die mir gestellte Aufgabe war in 10 min zu bewältigen.



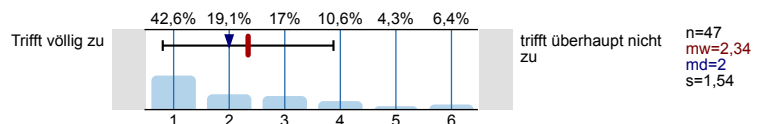
Es wurden ausschließlich Fertigkeiten geprüft, die Teil der Pflichtlehre waren.



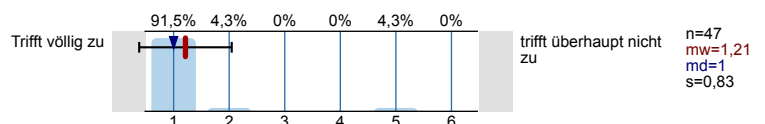
Der Fokus der Prüfungsstation lag auf Fertigkeiten und nicht auf theoretischem Wissen.



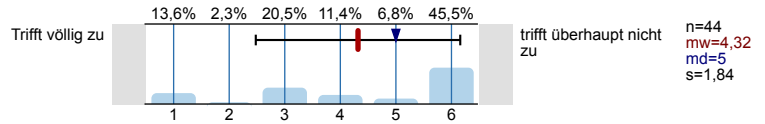
Mir war eine adäquate Vorbereitung (z.B. CSC, Vorbereitungskurse) für diese Station möglich.



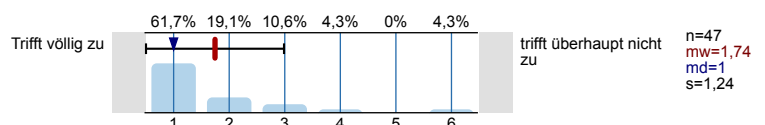
Ich fühlte mich durch den/die PrüferIn objektiv und fair behandelt.



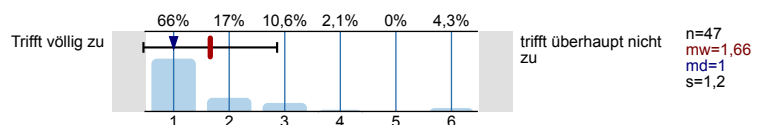
Während der Prüfung fand keine Interaktion mit dem/der PrüferIn statt.



Diese OSCE-Station erachte ich als nützlich für das 6. Studienjahr

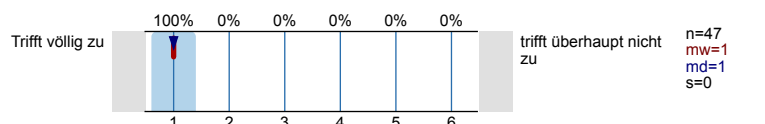


Diese OSCE-Station erachte ich als nützlich für die spätere Ausübung des Arztberufs

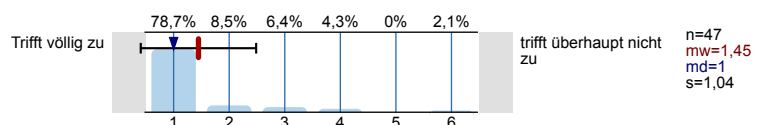


Fragen ad Station "Augenheilkunde"

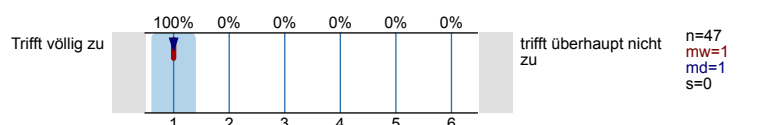
Die zeitliche Vorgabe von 10 min wurde durch den Prüfer/die Prüferin eingehalten.



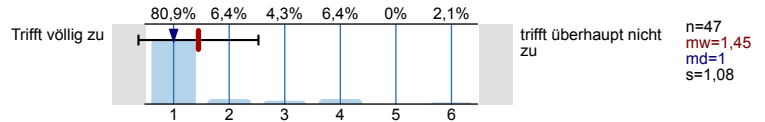
Die mir gestellte Aufgabe war sprachlich und inhaltlich verständlich.



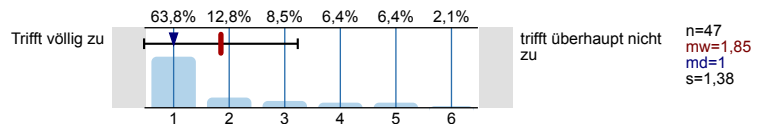
Die mir gestellte Aufgabe war in 10 min zu bewältigen.



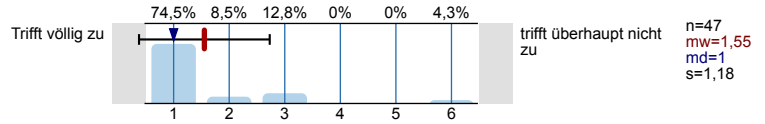
Es wurden ausschließlich Fertigkeiten geprüft, die Teil der Pflichtlehre waren.



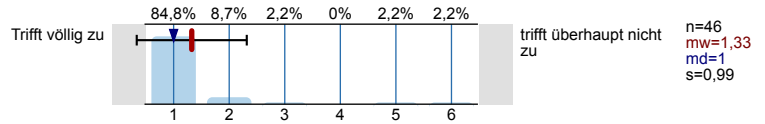
Der Fokus der Prüfungsstation lag auf Fertigkeiten und nicht auf theoretischem Wissen.



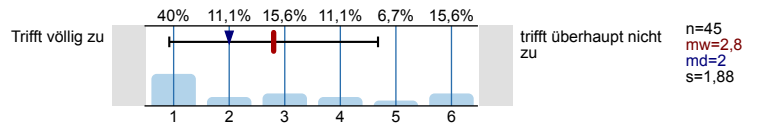
Mir war eine adäquate Vorbereitung (z.B. CSC, Vorbereitungskurse) für diese Station möglich.



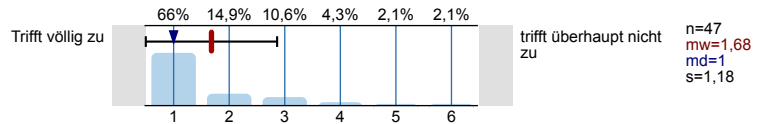
Ich fühlte mich durch den/die PrüferIn objektiv und fair behandelt.



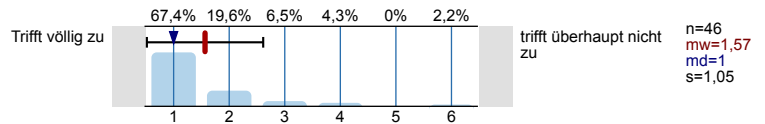
Während der Prüfung fand keine Interaktion mit dem/der PrüferIn statt.



Diese OSCE-Station erachte ich als nützlich für das 6. Studienjahr

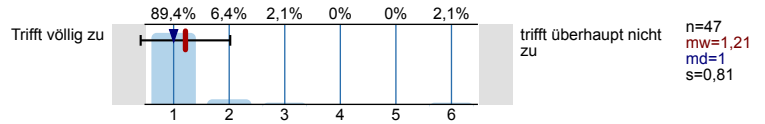


Diese OSCE-Station erachte ich als nützlich für die spätere Ausübung des Arztberufs

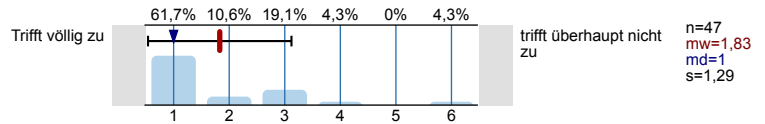


Fragen ad Station "Innere Medizin" (Pulmonologie)

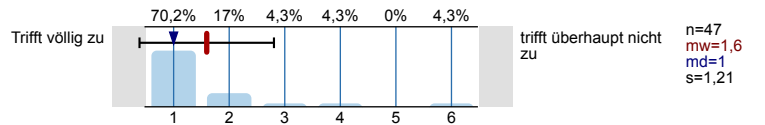
Die zeitliche Vorgabe von 10 min wurde durch den Prüfer/die Prüferin eingehalten.



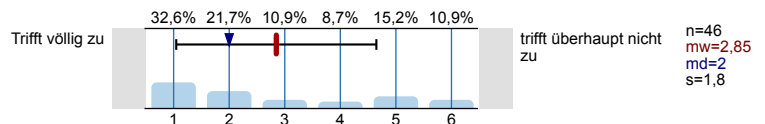
Die mir gestellte Aufgabe war sprachlich und inhaltlich verständlich.



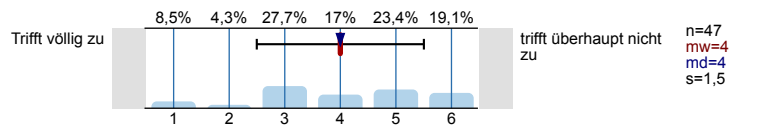
Die mir gestellte Aufgabe war in 10 min zu bewältigen.



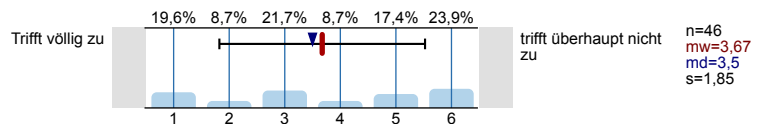
Es wurden ausschließlich Fertigkeiten geprüft, die Teil der Pflichtlehre waren.



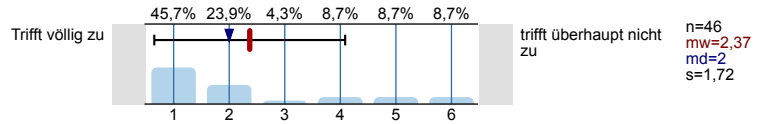
Der Fokus der Prüfungsstation lag auf Fertigkeiten und nicht auf theoretischem Wissen.



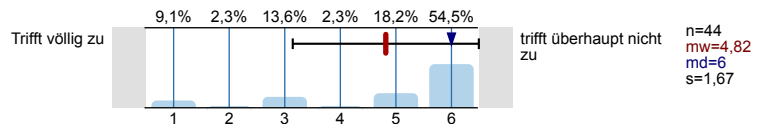
Mir war eine adäquate Vorbereitung (z.B. CSC, Vorbereitungskurse) für diese Station möglich.



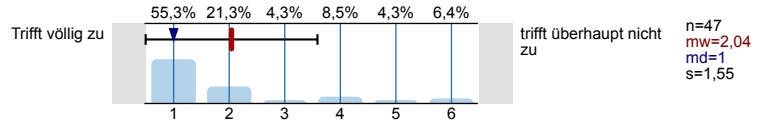
Ich fühlte mich durch den/die PrüferIn objektiv und fair behandelt.



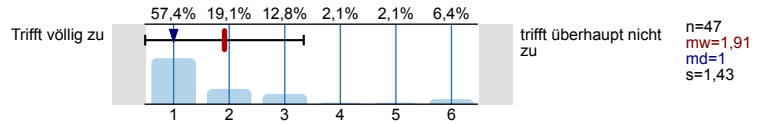
Während der Prüfung fand keine Interaktion mit dem/der PrüferIn statt.



Diese OSCE-Station erachte ich als nützlich für das 6. Studienjahr



Diese OSCE-Station erachte ich als nützlich für die spätere Ausübung des Arztberufs



Profillinie

Teilbereich: O 202 - Humanmedizin








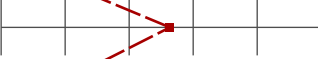

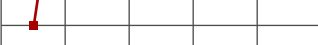
Name der/des Lehrenden:
 Titel der Lehrveranstaltung: OSCE Juni 2018
 (Name der Umfrage)

Verwendete Werte in der Profillinie: Mittelwert








Allgemeiner Teil

Ich bin mit der organisatorischen Abwicklung der OSCE-Prüfung zufrieden.	Trifft völlig zu		trifft überhaupt nicht zu	n=47	mw=1,53	md=1,00	s=0,91
Die Beurteilung des OSCE ist für mich transparent und verständlich.	Trifft völlig zu		trifft überhaupt nicht zu	n=47	mw=3,21	md=3,00	s=1,61

Fragen ad Station "Kinderheilkunde"

Die zeitliche Vorgabe von 10 min wurde durch den Prüfer/die Prüferin eingehalten.	Trifft völlig zu		trifft überhaupt nicht zu	n=47	mw=1,09	md=1,00	s=0,46
Die mir gestellte Aufgabe war sprachlich und inhaltlich verständlich.	Trifft völlig zu		trifft überhaupt nicht zu	n=47	mw=1,15	md=1,00	s=0,62
Die mir gestellte Aufgabe war in 10 min zu bewältigen.	Trifft völlig zu		trifft überhaupt nicht zu	n=46	mw=1,11	md=1,00	s=0,31
Es wurden ausschließlich Fertigkeiten geprüft, die Teil der Pflichtlehre waren.	Trifft völlig zu		trifft überhaupt nicht zu	n=46	mw=2,24	md=1,50	s=1,74
Der Fokus der Prüfungsstation lag auf Fertigkeiten und nicht auf theoretischem Wissen.	Trifft völlig zu		trifft überhaupt nicht zu	n=46	mw=1,30	md=1,00	s=0,79
Mir war eine adäquate Vorbereitung (z.B. CSC, Vorbereitungskurse) für diese Station möglich.	Trifft völlig zu		trifft überhaupt nicht zu	n=46	mw=1,35	md=1,00	s=0,71
Ich fühlte mich durch den/die PrüferIn objektiv und fair behandelt.	Trifft völlig zu		trifft überhaupt nicht zu	n=47	mw=1,23	md=1,00	s=0,67
Während der Prüfung fand keine Interaktion mit dem/der PrüferIn statt.	Trifft völlig zu		trifft überhaupt nicht zu	n=44	mw=3,64	md=4,00	s=1,92
Diese OSCE-Station erachte ich als nützlich für das 6. Studienjahr	Trifft völlig zu		trifft überhaupt nicht zu	n=47	mw=1,66	md=1,00	s=1,01
Diese OSCE-Station erachte ich als nützlich für die spätere Ausübung des Arztberufs	Trifft völlig zu		trifft überhaupt nicht zu	n=47	mw=1,51	md=1,00	s=0,93

Fragen ad Station "Chirurgie"

Die zeitliche Vorgabe von 10 min wurde durch den Prüfer/die Prüferin eingehalten.	Trifft völlig zu		trifft überhaupt nicht zu	n=43	mw=1,16	md=1,00	s=0,81
Die mir gestellte Aufgabe war sprachlich und inhaltlich verständlich.	Trifft völlig zu		trifft überhaupt nicht zu	n=43	mw=1,47	md=1,00	s=1,08
Die mir gestellte Aufgabe war in 10 min zu bewältigen.	Trifft völlig zu		trifft überhaupt nicht zu	n=43	mw=1,16	md=1,00	s=0,81
Es wurden ausschließlich Fertigkeiten geprüft, die Teil der Pflichtlehre waren.	Trifft völlig zu		trifft überhaupt nicht zu	n=43	mw=1,37	md=1,00	s=1,11
Der Fokus der Prüfungsstation lag auf Fertigkeiten und nicht auf theoretischem Wissen.	Trifft völlig zu		trifft überhaupt nicht zu	n=43	mw=1,19	md=1,00	s=0,82
Mir war eine adäquate Vorbereitung (z.B. CSC, Vorbereitungskurse) für diese Station möglich.	Trifft völlig zu		trifft überhaupt nicht zu	n=43	mw=1,63	md=1,00	s=1,29
Ich fühlte mich durch den/die PrüferIn objektiv und fair behandelt.	Trifft völlig zu		trifft überhaupt nicht zu	n=43	mw=1,42	md=1,00	s=1,01

Während der Prüfung fand keine Interaktion mit dem/der PrüferIn statt.	Trifft völlig zu		trifft überhaupt nicht zu	n=41	mw=2,54	md=2,00	s=1,66
Diese OSCE-Station erachte ich als nützlich für das 6. Studienjahr	Trifft völlig zu		trifft überhaupt nicht zu	n=43	mw=1,37	md=1,00	s=1,18
Diese OSCE-Station erachte ich als nützlich für die spätere Ausübung des Arztberufs	Trifft völlig zu		trifft überhaupt nicht zu	n=43	mw=1,37	md=1,00	s=1,18

Fragen ad Station "Dermatologie"








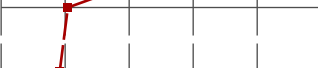

Die zeitliche Vorgabe von 10 min wurde durch den Prüfer/die Prüferin eingehalten.	Trifft völlig zu		trifft überhaupt nicht zu	n=47	mw=1,06	md=1,00	s=0,25
Die mir gestellte Aufgabe war sprachlich und inhaltlich verständlich.	Trifft völlig zu		trifft überhaupt nicht zu	n=46	mw=1,20	md=1,00	s=0,58
Die mir gestellte Aufgabe war in 10 min zu bewältigen.	Trifft völlig zu		trifft überhaupt nicht zu	n=47	mw=1,28	md=1,00	s=0,65
Es wurden ausschließlich Fertigkeiten geprüft, die Teil der Pflichtlehre waren.	Trifft völlig zu		trifft überhaupt nicht zu	n=47	mw=1,36	md=1,00	s=0,74
Der Fokus der Prüfungsstation lag auf Fertigkeiten und nicht auf theoretischem Wissen.	Trifft völlig zu		trifft überhaupt nicht zu	n=46	mw=3,80	md=4,00	s=1,85
Mir war eine adäquate Vorbereitung (z.B. CSC, Vorbereitungskurse) für diese Station möglich.	Trifft völlig zu		trifft überhaupt nicht zu	n=47	mw=2,34	md=2,00	s=1,54
Ich fühlte mich durch den/die PrüferIn objektiv und fair behandelt.	Trifft völlig zu		trifft überhaupt nicht zu	n=47	mw=1,21	md=1,00	s=0,83
Während der Prüfung fand keine Interaktion mit dem/der PrüferIn statt.	Trifft völlig zu		trifft überhaupt nicht zu	n=44	mw=4,32	md=5,00	s=1,84
Diese OSCE-Station erachte ich als nützlich für das 6. Studienjahr	Trifft völlig zu		trifft überhaupt nicht zu	n=47	mw=1,74	md=1,00	s=1,24
Diese OSCE-Station erachte ich als nützlich für die spätere Ausübung des Arztberufs	Trifft völlig zu		trifft überhaupt nicht zu	n=47	mw=1,66	md=1,00	s=1,20

Fragen ad Station "Augenheilkunde"

Die zeitliche Vorgabe von 10 min wurde durch den Prüfer/die Prüferin eingehalten.	Trifft völlig zu		trifft überhaupt nicht zu	n=47	mw=1,00	md=1,00	s=0,00
Die mir gestellte Aufgabe war sprachlich und inhaltlich verständlich.	Trifft völlig zu		trifft überhaupt nicht zu	n=47	mw=1,45	md=1,00	s=1,04
Die mir gestellte Aufgabe war in 10 min zu bewältigen.	Trifft völlig zu		trifft überhaupt nicht zu	n=47	mw=1,00	md=1,00	s=0,00
Es wurden ausschließlich Fertigkeiten geprüft, die Teil der Pflichtlehre waren.	Trifft völlig zu		trifft überhaupt nicht zu	n=47	mw=1,45	md=1,00	s=1,08
Der Fokus der Prüfungsstation lag auf Fertigkeiten und nicht auf theoretischem Wissen.	Trifft völlig zu		trifft überhaupt nicht zu	n=47	mw=1,85	md=1,00	s=1,38
Mir war eine adäquate Vorbereitung (z.B. CSC, Vorbereitungskurse) für diese Station möglich.	Trifft völlig zu		trifft überhaupt nicht zu	n=47	mw=1,55	md=1,00	s=1,18
Ich fühlte mich durch den/die PrüferIn objektiv und fair behandelt.	Trifft völlig zu		trifft überhaupt nicht zu	n=46	mw=1,33	md=1,00	s=0,99
Während der Prüfung fand keine Interaktion mit dem/der PrüferIn statt.	Trifft völlig zu		trifft überhaupt nicht zu	n=45	mw=2,80	md=2,00	s=1,88
Diese OSCE-Station erachte ich als nützlich für das 6. Studienjahr	Trifft völlig zu		trifft überhaupt nicht zu	n=47	mw=1,68	md=1,00	s=1,18
Diese OSCE-Station erachte ich als nützlich für die spätere Ausübung des Arztberufs	Trifft völlig zu		trifft überhaupt nicht zu	n=46	mw=1,57	md=1,00	s=1,05

Fragen ad Station "Innere Medizin" (Pulmonologie)

Die zeitliche Vorgabe von 10 min wurde durch den Prüfer/die Prüferin eingehalten.	Trifft völlig zu		trifft überhaupt nicht zu	n=47	mw=1,21	md=1,00	s=0,81
---	------------------	--	---------------------------	------	---------	---------	--------

Die mir gestellte Aufgabe war sprachlich und inhaltlich verständlich.	Trifft völlig zu		trifft überhaupt nicht zu	n=47	mw=1,83	md=1,00	s=1,29
Die mir gestellte Aufgabe war in 10 min zu bewältigen.	Trifft völlig zu		trifft überhaupt nicht zu	n=47	mw=1,60	md=1,00	s=1,21
Es wurden ausschließlich Fertigkeiten geprüft, die Teil der Pflichtlehre waren.	Trifft völlig zu		trifft überhaupt nicht zu	n=46	mw=2,85	md=2,00	s=1,80
Der Fokus der Prüfungsstation lag auf Fertigkeiten und nicht auf theoretischem Wissen.	Trifft völlig zu		trifft überhaupt nicht zu	n=47	mw=4,00	md=4,00	s=1,50
Mir war eine adäquate Vorbereitung (z.B. CSC, Vorbereitungskurse) für diese Station möglich.	Trifft völlig zu		trifft überhaupt nicht zu	n=46	mw=3,67	md=3,50	s=1,85
Ich fühlte mich durch den/die PrüferIn objektiv und fair behandelt.	Trifft völlig zu		trifft überhaupt nicht zu	n=46	mw=2,37	md=2,00	s=1,72
Während der Prüfung fand keine Interaktion mit dem/der PrüferIn statt.	Trifft völlig zu		trifft überhaupt nicht zu	n=44	mw=4,82	md=6,00	s=1,67
Diese OSCE-Station erachte ich als nützlich für das 6. Studienjahr	Trifft völlig zu		trifft überhaupt nicht zu	n=47	mw=2,04	md=1,00	s=1,55
Diese OSCE-Station erachte ich als nützlich für die spätere Ausübung des Arztberufs	Trifft völlig zu		trifft überhaupt nicht zu	n=47	mw=1,91	md=1,00	s=1,43