



Praktische Notfallmedizin - 6. Stj. - SS
Erfasste Fragebögen = 129

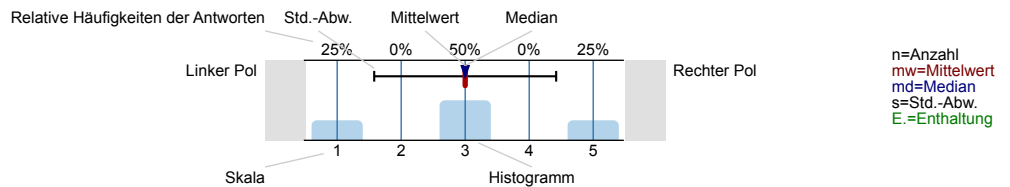
Globalwerte

Organisation		mw=1,55 s=0,93
Inhalte, Unterlagen, Neuheitswert		mw=1,81 s=0,95
Übungen		mw=1,38 s=0,67
Seminare		mw=1,6 s=0,99
Fairness & Gleichbehandlung		mw=1,06 s=0,32

Auswertungsteil der geschlossenen Fragen

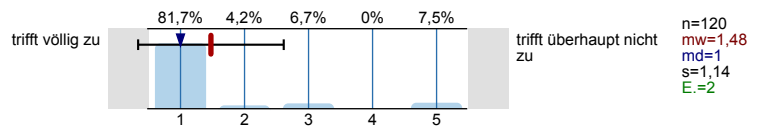
Legende

Frage text

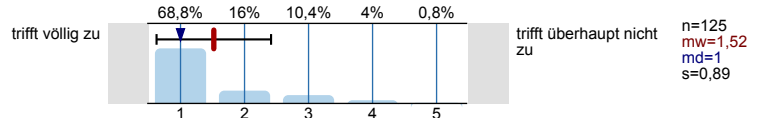


Organisation

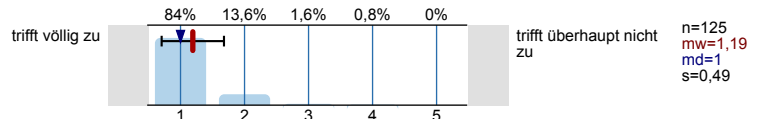
Der Stundenplan erlaubte die Teilnahme an allen Lehrveranstaltungen.



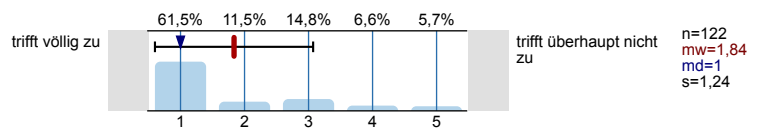
Die räumlichen Rahmenbedingungen für die Lehrveranstaltungen waren zufriedenstellend.



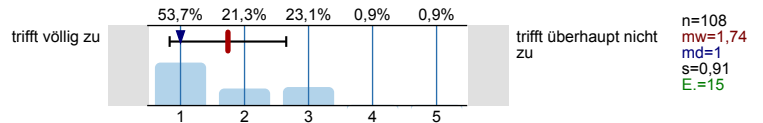
Die technische Ausstattung der Lehrmöglichkeiten war adäquat.



Organisatorische Hinweise für die Lehrveranstaltungen waren aktuell und rechtzeitig in MEDonline verfügbar.

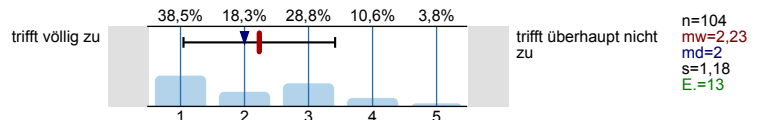


Die Performance und das Handling des VMC waren gut und bedienergerecht.

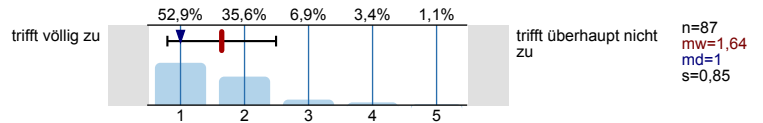


Inhalte, Unterlagen, Neuheitswert

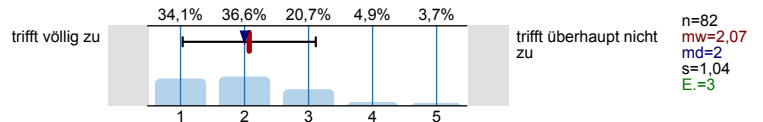
Allfällige zusätzliche Lernunterlagen sowie Hinweise auf Lernquellen waren im VMC verfügbar.



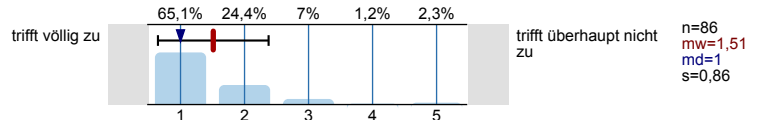
Die Lernziele sind klar definiert.



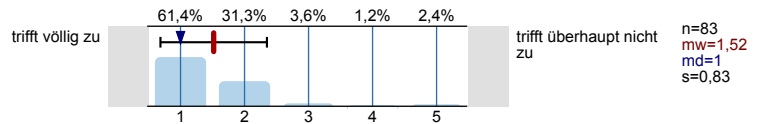
Das Quellenmaterial für das Lernen ist klar beschrieben.



Seminare und Übungen waren inhaltlich gut aufeinander abgestimmt.

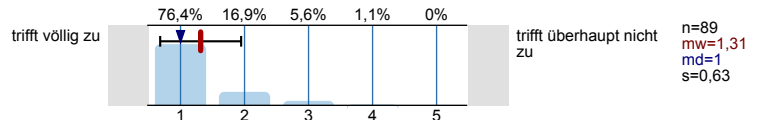


Ich habe viel Neues erfahren und gelernt.

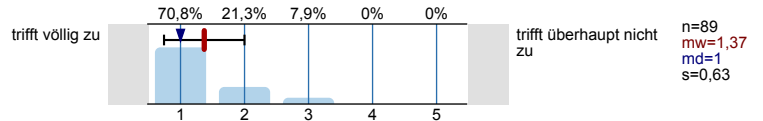


Übungen

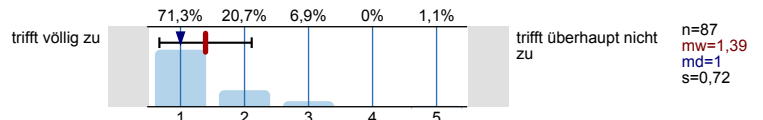
Advanced Life Support, supraglottische Atemwege



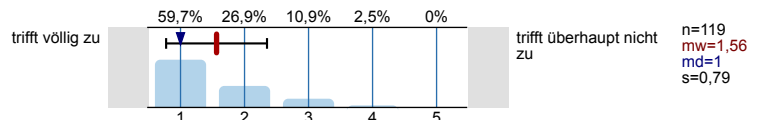
Trauma- und Polytraumaversorgung, Intubation



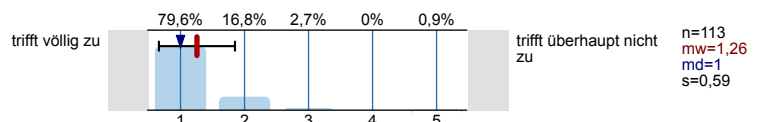
Pediatric Life Support, Säuglingsintubation



Notfallmedizinische Sonographie

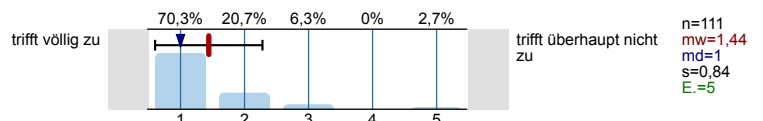


Fallbesprechungen

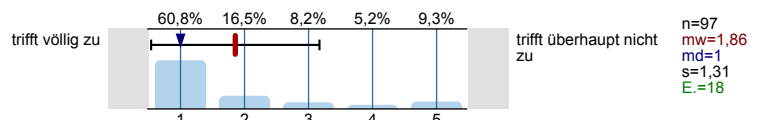


Seminare

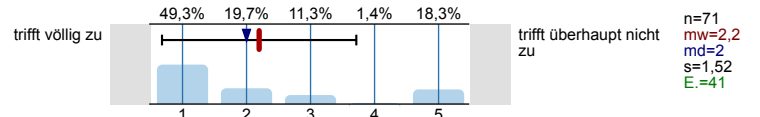
Grundlagen, Anamneseerhebung, Monitoring



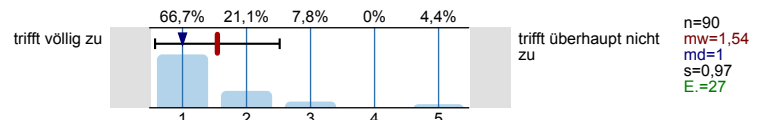
Kardiologische Notfälle, Notfall-EKG-Diagnostik



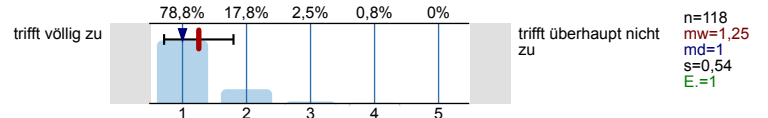
Allgemeine internistische Notfälle, Atemnotfälle



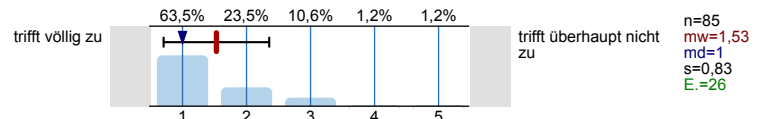
Trauma- und Polytraumaversorgung, Schocktherapie



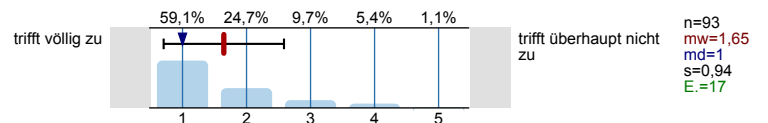
Säuglings- und Kindernotfälle, Pediatric Life Support



Schockraumalgorithmen

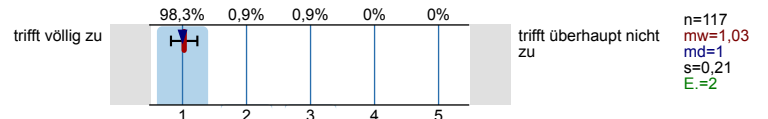


Radiologische Diagnostik in Notfallmedizin und Schockraum

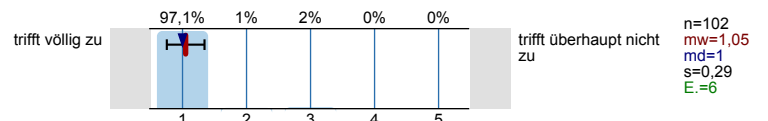


Fairness & Gleichbehandlung

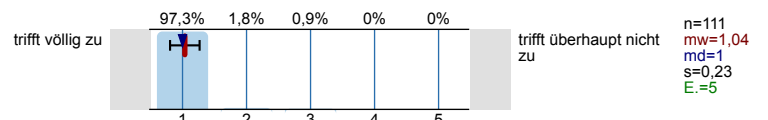
Die Lehrenden behandeln die Studierenden fair.



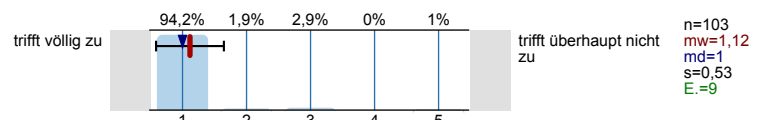
Die Lehrenden achten auf Gleichstellung von Frauen und Männern.



Die Lehrenden behandeln Studierende gleich, ungeachtet ihrer ethnischen, sozialen oder religiösen Herkunft.



Die Inhalte der Lehrveranstaltungen sind gendergerecht aufbereitet.



Profillinie

Teilbereich: O 202 - Humanmedizin

Name der/des Lehrenden:

Titel der Lehrveranstaltung: Praktische Notfallmedizin - 6. Stj. - SS
(Name der Umfrage)

Verwendete Werte in der Profillinie: Mittelwert

Organisation

Der Stundenplan erlaubte die Teilnahme an allen Lehrveranstaltungen.	trifft völlig zu		trifft überhaupt nicht zu	n=120	mw=1,48	md=1,00	s=1,14
Die räumlichen Rahmenbedingungen für die Lehrveranstaltungen waren zufriedenstellend.	trifft völlig zu		trifft überhaupt nicht zu	n=125	mw=1,52	md=1,00	s=0,89
Die technische Ausstattung der Lehrmöglichkeiten war adäquat.	trifft völlig zu		trifft überhaupt nicht zu	n=125	mw=1,19	md=1,00	s=0,49
Organisatorische Hinweise für die Lehrveranstaltungen waren aktuell und rechtzeitig in MEDonline verfügbar.	trifft völlig zu		trifft überhaupt nicht zu	n=122	mw=1,84	md=1,00	s=1,24
Die Performance und das Handling des VMC waren gut und bedienergerecht.	trifft völlig zu		trifft überhaupt nicht zu	n=108	mw=1,74	md=1,00	s=0,91

Inhalte, Unterlagen, Neuheitswert

Allfällige zusätzliche Lernunterlagen sowie Hinweise auf Lernquellen waren im VMC verfügbar.	trifft völlig zu		trifft überhaupt nicht zu	n=104	mw=2,23	md=2,00	s=1,18
Die Lernziele sind klar definiert.	trifft völlig zu		trifft überhaupt nicht zu	n=87	mw=1,64	md=1,00	s=0,85
Das Quellenmaterial für das Lernen ist klar beschrieben.	trifft völlig zu		trifft überhaupt nicht zu	n=82	mw=2,07	md=2,00	s=1,04
Seminare und Übungen waren inhaltlich gut aufeinander abgestimmt.	trifft völlig zu		trifft überhaupt nicht zu	n=86	mw=1,51	md=1,00	s=0,86
Ich habe viel Neues erfahren und gelernt.	trifft völlig zu		trifft überhaupt nicht zu	n=83	mw=1,52	md=1,00	s=0,83

Übungen

Advanced Life Support, supraglottische Atemwege	trifft völlig zu		trifft überhaupt nicht zu	n=89	mw=1,31	md=1,00	s=0,63
Trauma- und Polytraumaversorgung, Intubation	trifft völlig zu		trifft überhaupt nicht zu	n=89	mw=1,37	md=1,00	s=0,63
Pediatric Life Support, Säuglingsintubation	trifft völlig zu		trifft überhaupt nicht zu	n=87	mw=1,39	md=1,00	s=0,72
Notfallmedizinische Sonographie	trifft völlig zu		trifft überhaupt nicht zu	n=119	mw=1,56	md=1,00	s=0,79
Fallbesprechungen	trifft völlig zu		trifft überhaupt nicht zu	n=113	mw=1,26	md=1,00	s=0,59

Seminare

Grundlagen, Anamneseerhebung, Monitoring	trifft völlig zu		trifft überhaupt nicht zu	n=111	mw=1,44	md=1,00	s=0,84
Kardiologische Notfälle, Notfall-EKG-Diagnostik	trifft völlig zu		trifft überhaupt nicht zu	n=97	mw=1,86	md=1,00	s=1,31

Allgemeine internistische Notfälle, Atemnotfälle	trifft völlig zu		trifft überhaupt nicht zu	n=71	mw=2,20	md=2,00	s=1,52
Trauma- und Polytraumaversorgung, Schocktherapie	trifft völlig zu		trifft überhaupt nicht zu	n=90	mw=1,54	md=1,00	s=0,97
Säuglings- und Kindernotfälle, Pediatric Life Support	trifft völlig zu		trifft überhaupt nicht zu	n=118	mw=1,25	md=1,00	s=0,54
Schockraumalgorithmen	trifft völlig zu		trifft überhaupt nicht zu	n=85	mw=1,53	md=1,00	s=0,83
Radiologische Diagnostik in Notfallmedizin und Schockraum	trifft völlig zu		trifft überhaupt nicht zu	n=93	mw=1,65	md=1,00	s=0,94

Fairness & Gleichbehandlung

Die Lehrenden behandeln die Studierenden fair.	trifft völlig zu		trifft überhaupt nicht zu	n=117	mw=1,03	md=1,00	s=0,21
Die Lehrenden achten auf Gleichstellung von Frauen und Männern.	trifft völlig zu		trifft überhaupt nicht zu	n=102	mw=1,05	md=1,00	s=0,29
Die Lehrenden behandeln Studierende gleich, ungeachtet ihrer ethnischen, sozialen oder religiösen Herkunft.	trifft völlig zu		trifft überhaupt nicht zu	n=111	mw=1,04	md=1,00	s=0,23
Die Inhalte der Lehrveranstaltungen sind gendgerecht aufbereitet.	trifft völlig zu		trifft überhaupt nicht zu	n=103	mw=1,12	md=1,00	s=0,53