

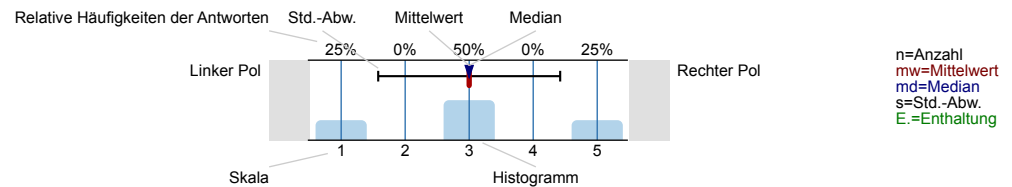
SSM47 - Case-based Learning in Klinik und Praxis
Erfasste Fragebögen = 23

Globalwerte

Auswertungsteil der geschlossenen Fragen

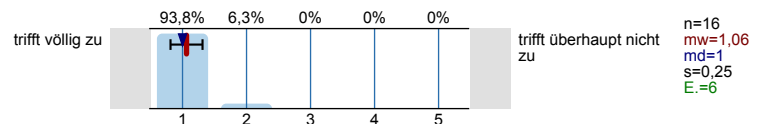
Legende

Fragetext

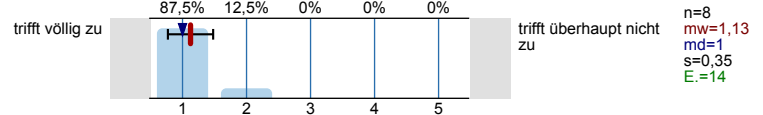


Organisation

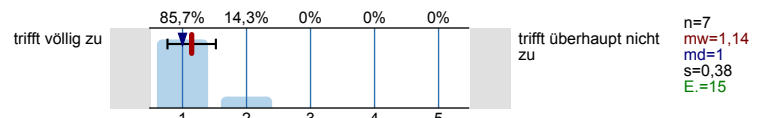
Der Stundenplan erlaubte die Teilnahme an allen notwendigen Lehrveranstaltungen.



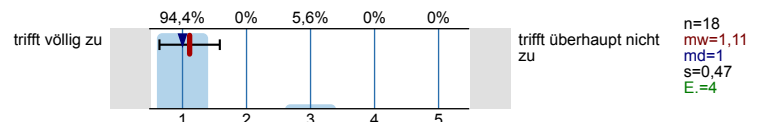
Die räumlichen Rahmenbedingungen waren zufriedenstellend.



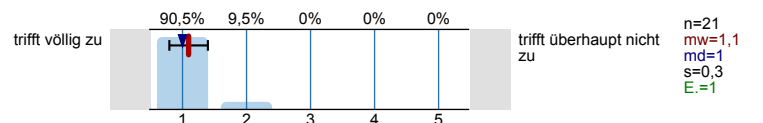
Die technische Ausstattung der Lehrträumlichkeiten war adäquat.



Organisatorische Hinweise für die Lehrveranstaltungen waren aktuell und rechtzeitig in MEDonline verfügbar.

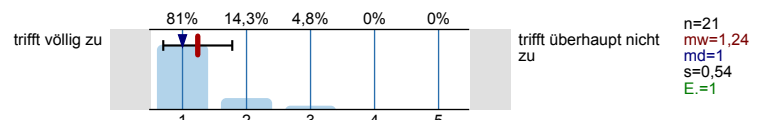


Die Performance und das Handling des VMC waren gut und bedienergerecht.

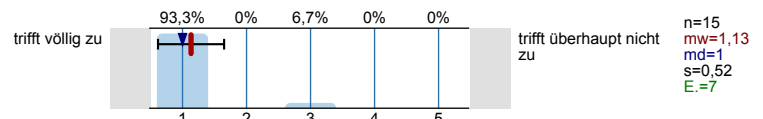


Inhalte, Unterlagen, Neuheitswert

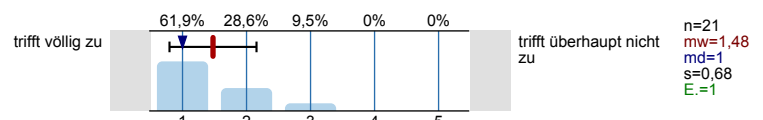
Allfällige zusätzliche Lernunterlagen sowie Hinweise auf Lernquellen waren im VMC verfügbar.



Die Lerninhalte der einzelnen Vortragenden waren gut aufeinander abgestimmt.

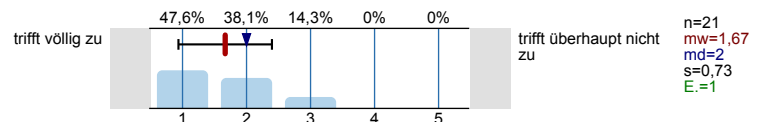


In diesem speziellen Studienmodul habe ich viel Neues erfahren und gelernt.

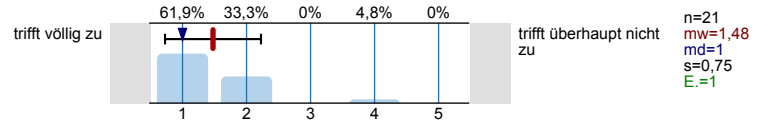


Vorwissen & Vorinteresse

Mein Vorwissen für dieses spezielle Studienmodul würde ich als ausreichend bezeichnen.

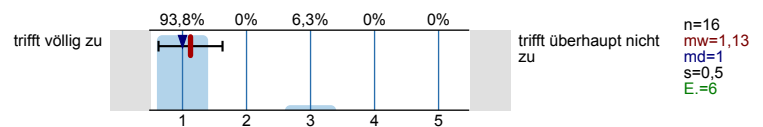


Ich habe mich schon vorher für diese Themen interessiert.

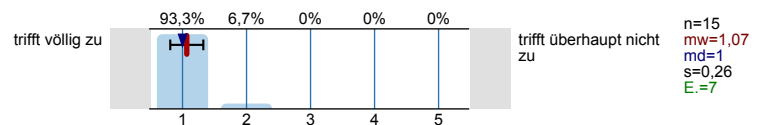


Fairness & Gleichbehandlung

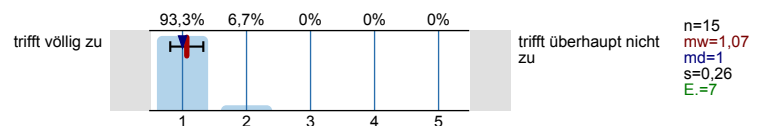
Die Lehrenden behandeln die Studierenden fair.



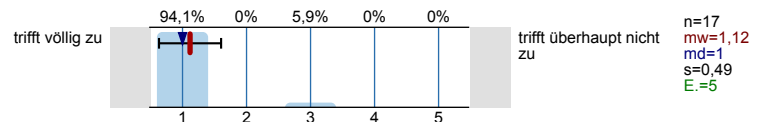
Die Lehrenden achten auf Gleichstellung von Frauen und Männern.



Die Lehrenden behandeln Studierende gleich, ungeachtet ihrer ethnischen, sozialen oder religiösen Herkunft.

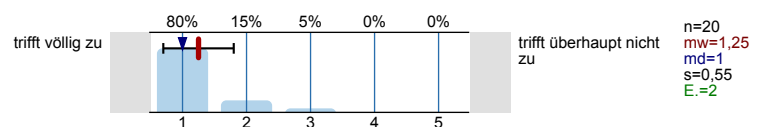


Die Inhalte der Lehrveranstaltungen sind gendergerecht aufbereitet.

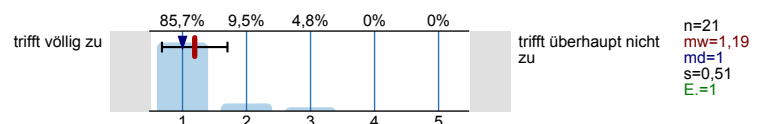


Lernkonzept und -aufbereitung

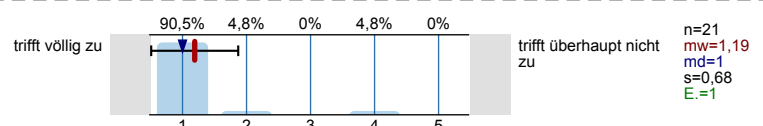
Die Lernunterlagen sind für ein rein virtuelles Modul passend aufbereitet (selbsterklärend).



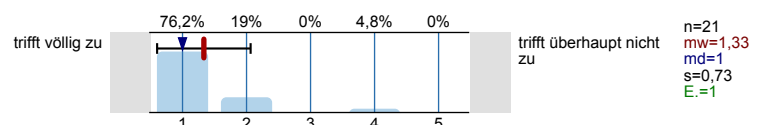
Die vermittelten Inhalte eignen sich für virtuelles Lernen.



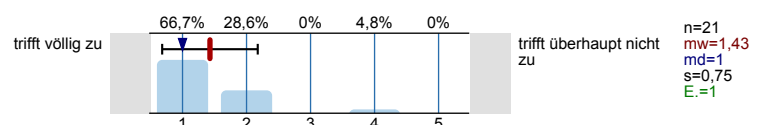
Ich schätze die zeitliche Flexibilität, die durch virtuelle Module geschaffen wird.



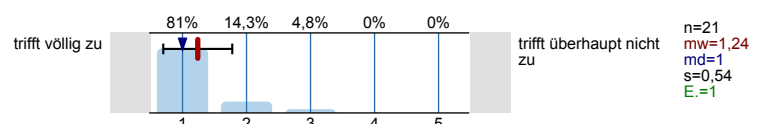
Mit CBT-Lernobjekten zu arbeiten macht mir Spaß.



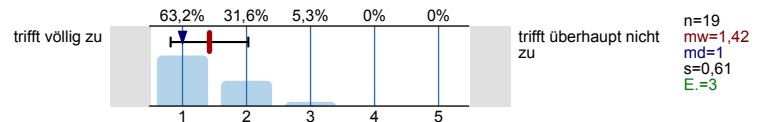
Für mich ist die Absolvierung von CBT-Lernobjekten eine wirkungsvolle Art zu lernen.



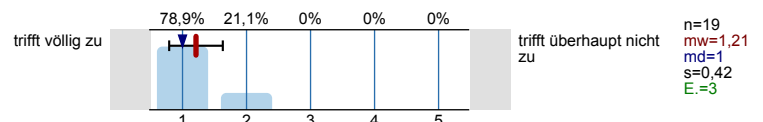
Die mir zugeteilte Aufgabe betreffend einer Fallvignette war klar formuliert.



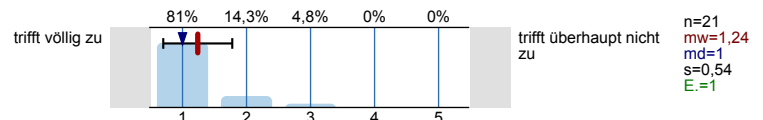
Durch das Verfassen der Essays habe ich viel gelernt bzw. mein Wissen festigen können.



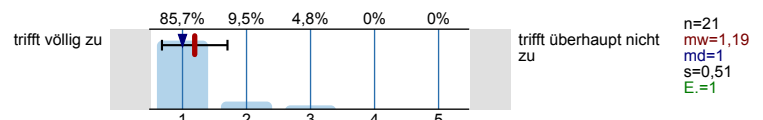
Die Kommunikation mit dem LV-Leiter hat zufriedenstellend funktioniert.



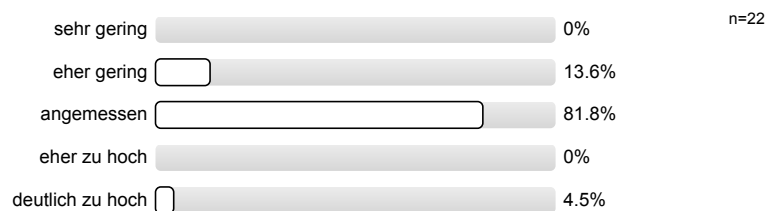
Der Zeitaufwand zur Absolvierung dieses Moduls scheint mir angemessen.



Dieses SSM halte ich für sehr empfehlenswert.



Der Zeitaufwand für die Absolvierung dieses SSM würde ich - auch im Vergleich zu anderen SSM - als ... beschreiben



Profillinie

Teilbereich: O 202 - Humanmedizin

Name der/des Lehrenden:

Titel der Lehrveranstaltung: SSM47 - Case-based Learning in Klinik und Praxis
(Name der Umfrage)

Verwendete Werte in der Profillinie: Mittelwert

Organisation

Der Stundenplan erlaubte die Teilnahme an allen notwendigen Lehrveranstaltungen.	trifft völlig zu		trifft überhaupt nicht zu	n=16	mw=1,06	md=1,00	s=0,25
Die räumlichen Rahmenbedingungen waren zufriedenstellend.	trifft völlig zu		trifft überhaupt nicht zu	n=8	mw=1,13	md=1,00	s=0,35
Die technische Ausstattung der Lehrmöglichkeiten war adäquat.	trifft völlig zu		trifft überhaupt nicht zu	n=7	mw=1,14	md=1,00	s=0,38
Organisatorische Hinweise für die Lehrveranstaltungen waren aktuell und rechtzeitig in MEDonline verfügbar.	trifft völlig zu		trifft überhaupt nicht zu	n=18	mw=1,11	md=1,00	s=0,47
Die Performance und das Handling des VMC waren gut und bedienergerecht.	trifft völlig zu		trifft überhaupt nicht zu	n=21	mw=1,10	md=1,00	s=0,30

Inhalte, Unterlagen, Neuheitswert

Allfällige zusätzliche Lernunterlagen sowie Hinweise auf Lernquellen waren im VMC verfügbar.	trifft völlig zu		trifft überhaupt nicht zu	n=21	mw=1,24	md=1,00	s=0,54
Die Lerninhalte der einzelnen Vortragenden waren gut aufeinander abgestimmt.	trifft völlig zu		trifft überhaupt nicht zu	n=15	mw=1,13	md=1,00	s=0,52
In diesem speziellen Studienmodul habe ich viel Neues erfahren und gelernt.	trifft völlig zu		trifft überhaupt nicht zu	n=21	mw=1,48	md=1,00	s=0,68

Vorwissen & Vorinteresse

Mein Vorwissen für dieses spezielle Studienmodul würde ich als ausreichend bezeichnen.	trifft völlig zu		trifft überhaupt nicht zu	n=21	mw=1,67	md=2,00	s=0,73
Ich habe mich schon vorher für diese Themen interessiert.	trifft völlig zu		trifft überhaupt nicht zu	n=21	mw=1,48	md=1,00	s=0,75

Fairness & Gleichbehandlung

Die Lehrenden behandeln die Studierenden fair.	trifft völlig zu		trifft überhaupt nicht zu	n=16	mw=1,13	md=1,00	s=0,50
Die Lehrenden achten auf Gleichstellung von Frauen und Männern.	trifft völlig zu		trifft überhaupt nicht zu	n=15	mw=1,07	md=1,00	s=0,26
Die Lehrenden behandeln Studierende gleich, ungeachtet ihrer ethnischen, sozialen oder religiösen Herkunft.	trifft völlig zu		trifft überhaupt nicht zu	n=15	mw=1,07	md=1,00	s=0,26
Die Inhalte der Lehrveranstaltungen sind gendgerecht aufbereitet.	trifft völlig zu		trifft überhaupt nicht zu	n=17	mw=1,12	md=1,00	s=0,49

Lernkonzept und -aufbereitung

Die Lernunterlagen sind für ein rein virtuelles Modul passend aufbereitet (selbsterklärend).	trifft völlig zu		trifft überhaupt nicht zu	n=20	mw=1,25	md=1,00	s=0,55
--	------------------	--	---------------------------	------	---------	---------	--------

Die vermittelten Inhalte eignen sich für virtuelles Lernen.	trifft völlig zu		trifft überhaupt nicht zu	n=21	mw=1,19	md=1,00	s=0,51
Ich schätze die zeitliche Flexibilität, die durch virtuelle Module geschaffen wird.	trifft völlig zu		trifft überhaupt nicht zu	n=21	mw=1,19	md=1,00	s=0,68
Mit CBT-Lernobjekten zu arbeiten macht mir Spaß.	trifft völlig zu		trifft überhaupt nicht zu	n=21	mw=1,33	md=1,00	s=0,73
Für mich ist die Absolvierung von CBT-Lernobjekten eine wirkungsvolle Art zu lernen.	trifft völlig zu		trifft überhaupt nicht zu	n=21	mw=1,43	md=1,00	s=0,75
Die mir zugeteilte Aufgabe betreffend einer Fallvignette war klar formuliert.	trifft völlig zu		trifft überhaupt nicht zu	n=21	mw=1,24	md=1,00	s=0,54
Durch das Verfassen der Essays habe ich viel gelernt bzw. mein Wissen festigen können.	trifft völlig zu		trifft überhaupt nicht zu	n=19	mw=1,42	md=1,00	s=0,61
Die Kommunikation mit dem LV-Leiter hat zufriedenstellend funktioniert.	trifft völlig zu		trifft überhaupt nicht zu	n=19	mw=1,21	md=1,00	s=0,42
Der Zeitaufwand zur Absolvierung dieses Moduls scheint mir angemessen.	trifft völlig zu		trifft überhaupt nicht zu	n=21	mw=1,24	md=1,00	s=0,54
Dieses SSM halte ich für sehr empfehlenswert.	trifft völlig zu		trifft überhaupt nicht zu	n=21	mw=1,19	md=1,00	s=0,51