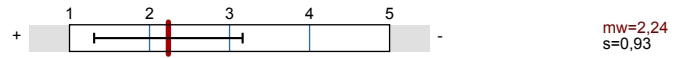




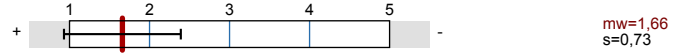
PT-Einführungswoche (Human)
Erfasste Fragebögen = 164

Globalwerte

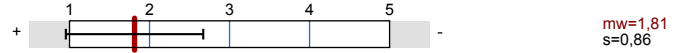
Inhalte und Lernziele des Pflichttracks



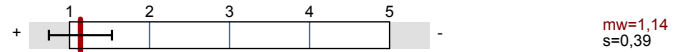
Organisation des Pflichttracks



Studierendenmesse



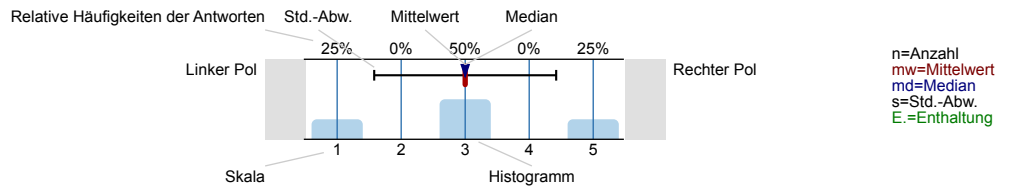
Fairness und Gleichbehandlung



Auswertungsteil der geschlossenen Fragen

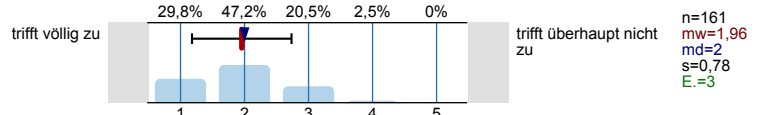
Legende

Frage

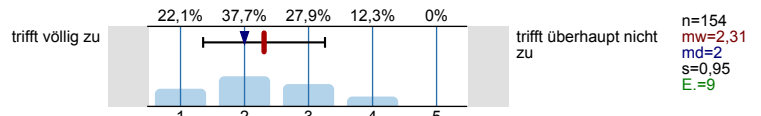


Inhalte und Lernziele des Pflichttracks

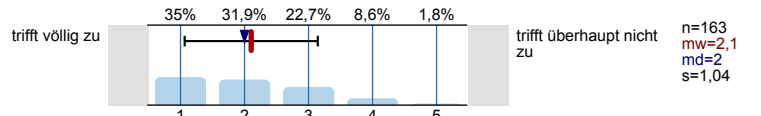
Die Inhalte des Tracks wurden transparent dargestellt.



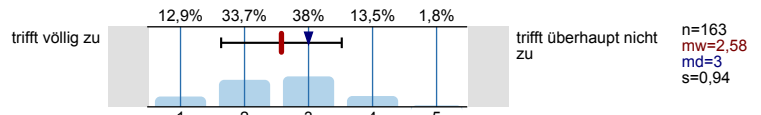
Die Inhalte wurden in abgestimmter, aufbauender Abfolge gelehrt.



In diesem Pflichttrack habe ich viel Neues erfahren.

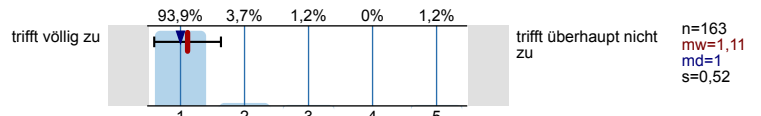


Die Relevanz der gelehrt Inhalte war für mich erkennbar.

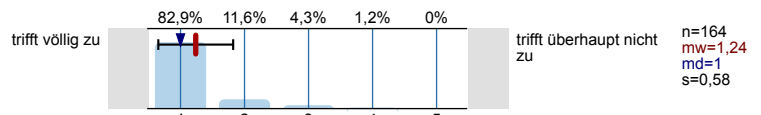


Organisation des Pflichttracks

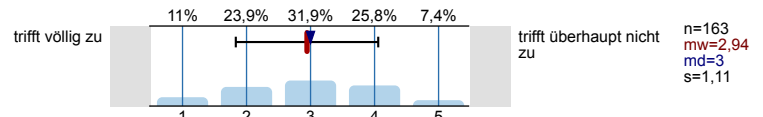
Der Stundenplan erlaubte die Teilnahme an allen Lehrveranstaltungen.



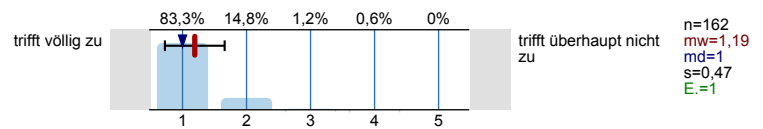
Die räumlichen Rahmenbedingungen für die Lehrveranstaltungen waren zufriedenstellend.



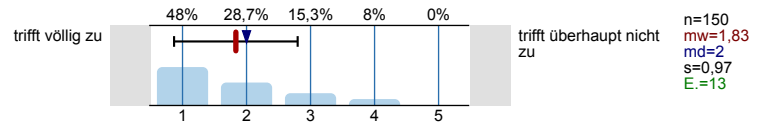
Die technische Ausstattung der Lehrräumlichkeiten war adäquat.



Organisatorische Hinweise für die Lehrveranstaltungen waren aktuell und rechtzeitig in MEDonline verfügbar.

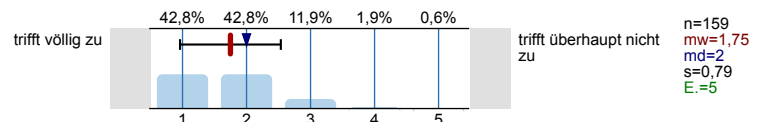


Die Performance und das Handling des VMC waren gut und bedienergerecht.

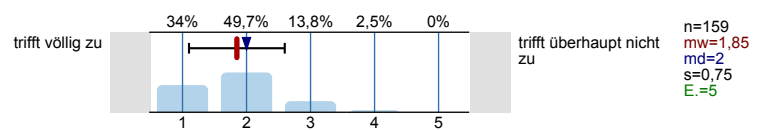


Studierendenmesse

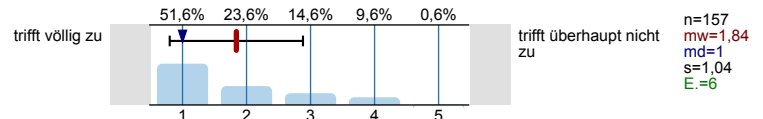
Die Studierendenmesse war eine sinnvolle Ergänzung zum Pflichttrack.



Mit den Messeständen wurden für mich relevante/interessante Themenbereiche abgedeckt.

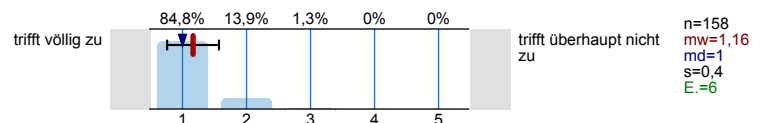


Ich hatte ausreichend Zeit mich an den Messeständen zu informieren.

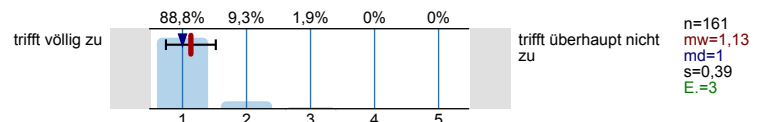


Fairness und Gleichbehandlung

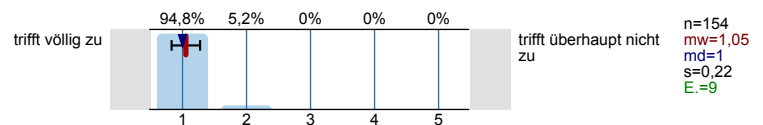
Die Lehrenden behandeln die Studierenden fair.



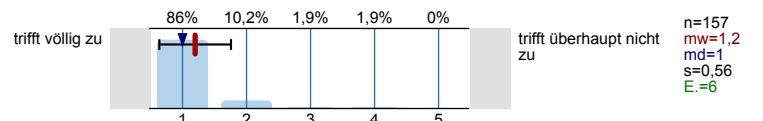
Die Lehrenden achten auf Gleichstellung von Frauen und Männern.



Die Lehrenden behandeln Studierende gleich, ungeachtet ihrer ethnischen, sozialen oder religiösen Herkunft oder ihrem Alter.



Die Inhalte der Lehrveranstaltungen sind gendergerecht aufbereitet.



Profillinie

Teilbereich: O 202 - Humanmedizin

Name der/des Lehrenden:

Titel der Lehrveranstaltung: PT-Einführungswoche (Human)
(Name der Umfrage)

Verwendete Werte in der Profillinie: Mittelwert

Inhalte und Lernziele des Pflichttracks

Die Inhalte des Tracks wurden transparent dargestellt.	trifft völlig zu		trifft überhaupt nicht zu	n=161	mw=1,96	md=2,00	s=0,78
Die Inhalte wurden in abgestimmter, aufbauender Abfolge gelehrt.	trifft völlig zu		trifft überhaupt nicht zu	n=154	mw=2,31	md=2,00	s=0,95
In diesem Pflichttrack habe ich viel Neues erfahren.	trifft völlig zu		trifft überhaupt nicht zu	n=163	mw=2,10	md=2,00	s=1,04
Die Relevanz der gelehrt Inhalte war für mich erkennbar.	trifft völlig zu		trifft überhaupt nicht zu	n=163	mw=2,58	md=3,00	s=0,94

Organisation des Pflichttracks

Der Stundenplan erlaubte die Teilnahme an allen Lehrveranstaltungen.	trifft völlig zu		trifft überhaupt nicht zu	n=163	mw=1,11	md=1,00	s=0,52
Die räumlichen Rahmenbedingungen für die Lehrveranstaltungen waren zufriedenstellend.	trifft völlig zu		trifft überhaupt nicht zu	n=164	mw=1,24	md=1,00	s=0,58
Die technische Ausstattung der Lehrmöglichkeiten war adäquat.	trifft völlig zu		trifft überhaupt nicht zu	n=163	mw=2,94	md=3,00	s=1,11
Organisatorische Hinweise für die Lehrveranstaltungen waren aktuell und rechtzeitig in MEDonline verfügbar.	trifft völlig zu		trifft überhaupt nicht zu	n=162	mw=1,19	md=1,00	s=0,47
Die Performance und das Handling des VMC waren gut und bedienergerecht.	trifft völlig zu		trifft überhaupt nicht zu	n=150	mw=1,83	md=2,00	s=0,97

Studierendenmesse

Die Studierendenmesse war eine sinnvolle Ergänzung zum Pflichttrack.	trifft völlig zu		trifft überhaupt nicht zu	n=159	mw=1,75	md=2,00	s=0,79
Mit den Messeständen wurden für mich relevante/interessante Themenbereiche abgedeckt.	trifft völlig zu		trifft überhaupt nicht zu	n=159	mw=1,85	md=2,00	s=0,75
Ich hatte ausreichend Zeit mich an den Messeständen zu informieren.	trifft völlig zu		trifft überhaupt nicht zu	n=157	mw=1,84	md=1,00	s=1,04

Fairness und Gleichbehandlung

Die Lehrenden behandeln die Studierenden fair.	trifft völlig zu		trifft überhaupt nicht zu	n=158	mw=1,16	md=1,00	s=0,40
Die Lehrenden achten auf Gleichstellung von Frauen und Männern.	trifft völlig zu		trifft überhaupt nicht zu	n=161	mw=1,13	md=1,00	s=0,39
Die Lehrenden behandeln Studierende gleich, ungeachtet ihrer ethnischen, sozialen oder religiösen Herkunft oder ihrem Alter.	trifft völlig zu		trifft überhaupt nicht zu	n=154	mw=1,05	md=1,00	s=0,22
Die Inhalte der Lehrveranstaltungen sind gendergerecht aufbereitet.	trifft völlig zu		trifft überhaupt nicht zu	n=157	mw=1,20	md=1,00	s=0,56