



PM XXII - Menschliche Psyche - ZS02  
Erfasste Fragebögen = 12

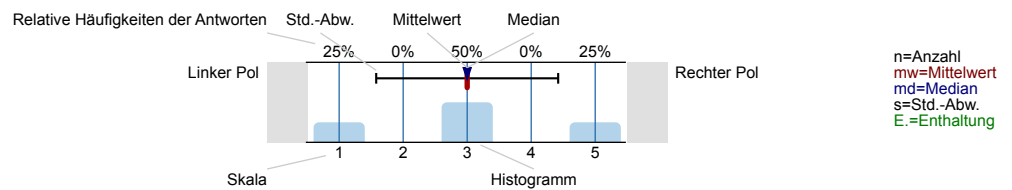
Globalwerte

Inhalte und Lernziele		mw=1,11 s=0,26
Organisation		mw=1,03 s=0,12
Vorlesungen		mw=1,17 s=0,39
Übungen		mw=1,02 s=0,06
Seminare		mw=1 s=0
Fairness und Gleichbehandlung		mw=1 s=0

Auswertungsteil der geschlossenen Fragen

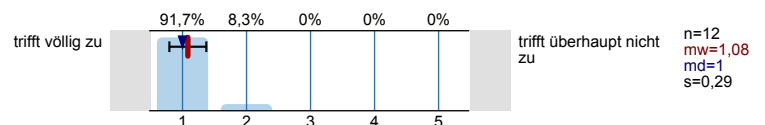
Legende

Fragestext

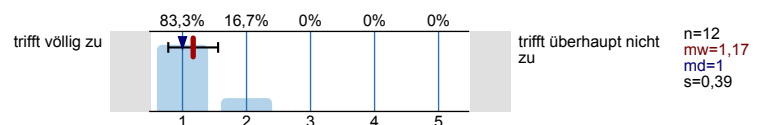


Inhalte und Lernziele

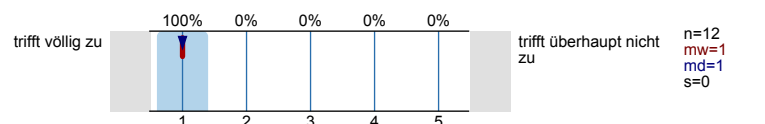
Die Lernziele des Moduls wurden transparent dargestellt.



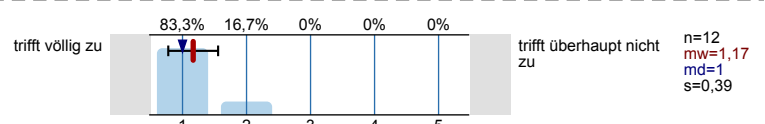
Die Lehrmethoden, die im Modul angewandt werden, ermöglichen es, die Lernziele zu erreichen.



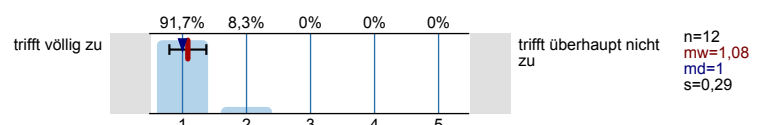
Die Inhalte wurden in abgestimmter, aufbauender Abfolge gelehrt.



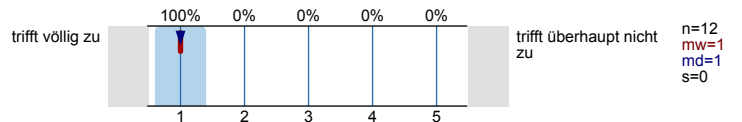
Vorlesungen, Seminare und Übungen waren inhaltlich gut aufeinander abgestimmt.



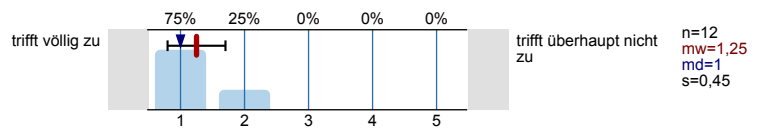
Die Inhalte wurden fächerübergreifend gelehrt.



In diesem Modul habe ich viel Neues erfahren und gelernt.

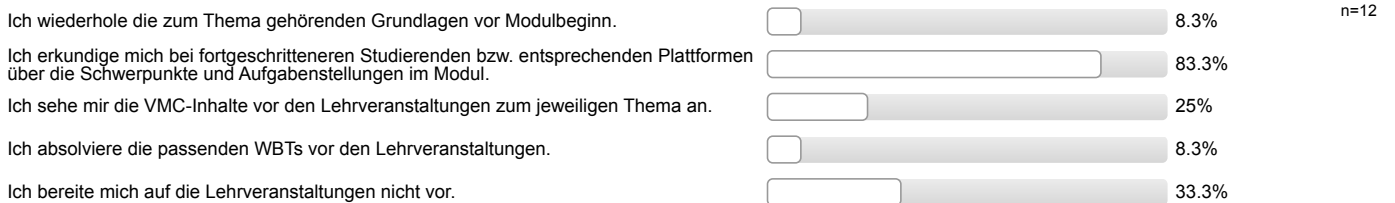


Die Relevanz der gelehrtten Inhalte war für mich erkennbar.

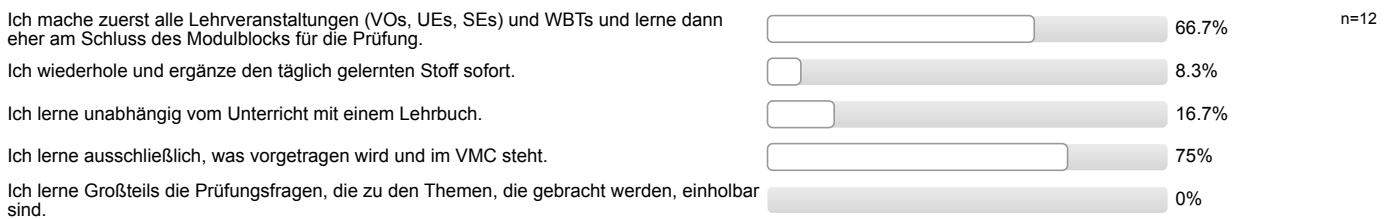


Studierendenaktivitäten

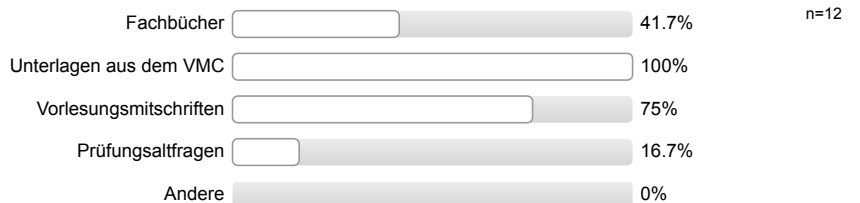
Bei der Vorbereitung auf das Modul gehe ich wie folgt vor: (Mehrfachnennungen möglich)



Üblicherweise lerne ich während des laufenden Moduls folgendermaßen:

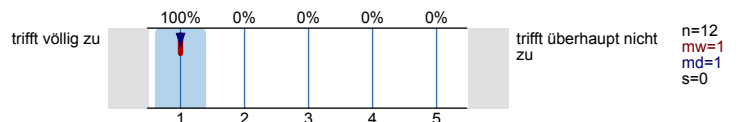


Zur Vorbereitung auf die Prüfung habe ich folgende Unterlagen verwendet bzw. werde ich folgende Unterlagen verwenden: (Mehrfachnennungen möglich)

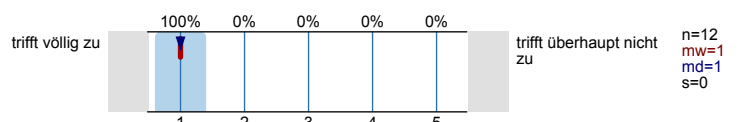


Organisation

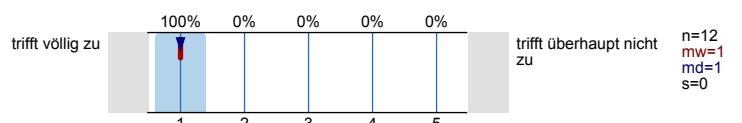
Der Stundenplan erlaubte die Teilnahme an allen Lehrveranstaltungen.



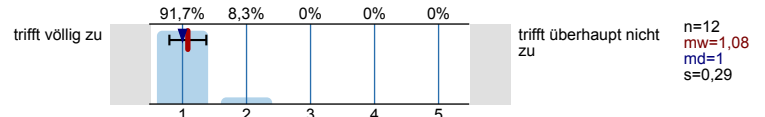
Die räumlichen Rahmenbedingungen für die Lehrveranstaltungen waren zufriedenstellend.



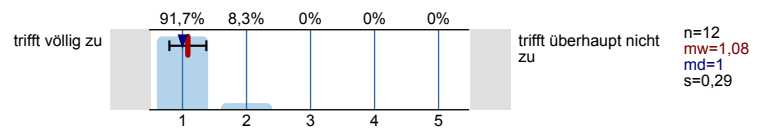
Die technische Ausstattung der Lehrmöglichkeiten war adäquat.



Organisatorische Hinweise für die Lehrveranstaltungen waren aktuell und rechtzeitig in MEDonline verfügbar.

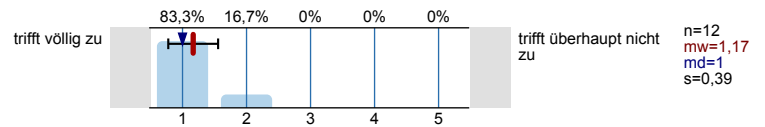


Die Performance und das Handling des VMC waren gut und bedienergerecht.

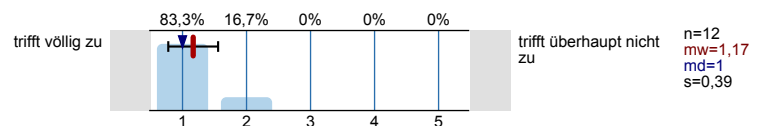


Vorlesungen

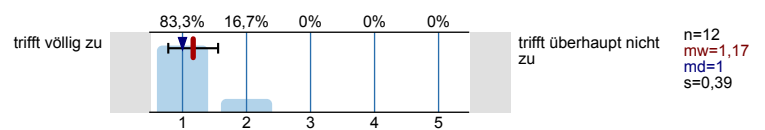
Die Vortragstechnik und Präsentation war überzeugend.



Die Vorträge haben mir Überblick verschafft.

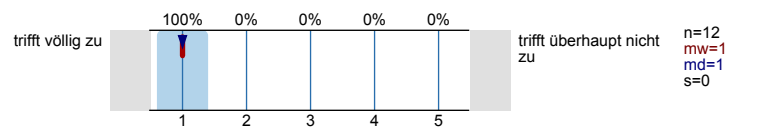


Die Vorträge haben mich motiviert, mich mit der Materie mehr zu beschäftigen.

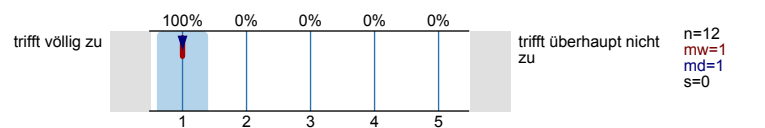


Übungen

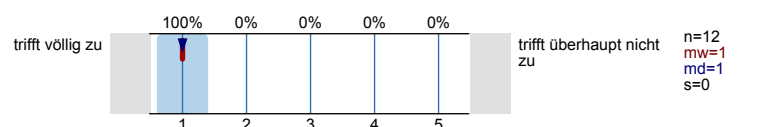
Die Betreuung durch die ÜbungsleiterInnen war gut.



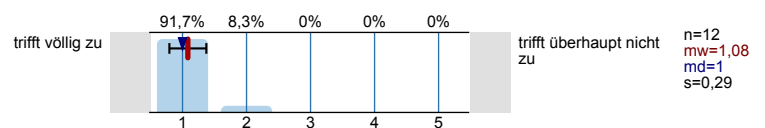
Die Praktika haben mir geholfen, theoretischen Stoff mit Versuchen zu verstehen und zu festigen.



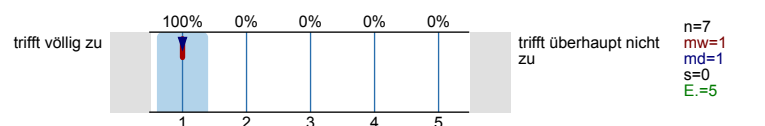
Ich wurde auf der klinischen Station gut aufgenommen und beim Lernen unterstützt.



Meine betreuenden Personen auf der Station waren an meinem Lernerfolg sehr interessiert.

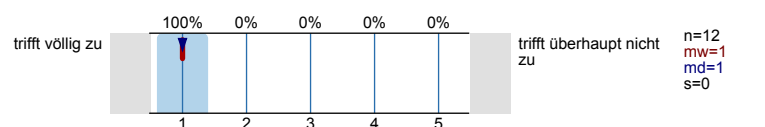


Ich wurde von meinem Tutor / meiner Tutorin optimal unterstützt.

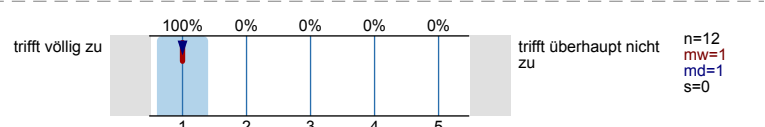


Seminare

Die Seminare ermöglichen mir, mich mit Fragen, Diskussionen oder Präsentationen einzubringen.

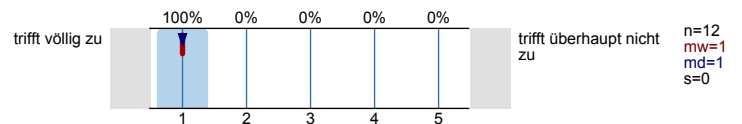


Die SeminarleiterInnen haben die LV gut moderiert.

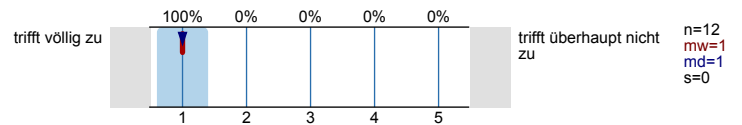


## Fairness und Gleichbehandlung

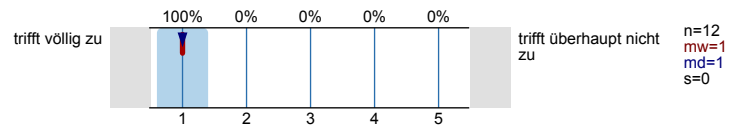
Die Lehrenden behandeln die Studierenden fair.



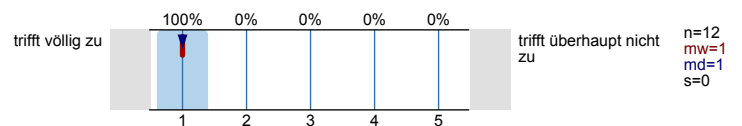
Die Lehrenden achten auf Gleichstellung von Frauen und Männern.



Die Lehrenden behandeln Studierende gleich, ungeachtet ihrer ethnischen, sozialen oder religiösen Herkunft oder ihrem Alter.



Die Inhalte der Lehrveranstaltungen sind gendergerecht aufbereitet.



# Profillinie

Teilbereich: O 202 - Humanmedizin

Name der/des Lehrenden:

Titel der Lehrveranstaltung: PM XXII - Menschliche Psyche - ZS02  
(Name der Umfrage)

Verwendete Werte in der Profillinie: Mittelwert

## Inhalte und Lernziele

Die Lernziele des Moduls wurden transparent dargestellt.	trifft völlig zu									trifft überhaupt nicht zu	n=12	mw=1,08	md=1,00	s=0,29
Die Lehrmethoden, die im Modul angewandt werden, ermöglichen es, die Lernziele zu erreichen.	trifft völlig zu									trifft überhaupt nicht zu	n=12	mw=1,17	md=1,00	s=0,39
Die Inhalte wurden in abgestimmter, aufbauender Abfolge gelehrt.	trifft völlig zu									trifft überhaupt nicht zu	n=12	mw=1,00	md=1,00	s=0,00
Vorlesungen, Seminare und Übungen waren inhaltlich gut aufeinander abgestimmt.	trifft völlig zu									trifft überhaupt nicht zu	n=12	mw=1,17	md=1,00	s=0,39
Die Inhalte wurden fächerübergreifend gelehrt.	trifft völlig zu									trifft überhaupt nicht zu	n=12	mw=1,08	md=1,00	s=0,29
In diesem Modul habe ich viel Neues erfahren und gelernt.	trifft völlig zu									trifft überhaupt nicht zu	n=12	mw=1,00	md=1,00	s=0,00
Die Relevanz der gelehrt Inhalte war für mich erkennbar.	trifft völlig zu									trifft überhaupt nicht zu	n=12	mw=1,25	md=1,00	s=0,45

## Organisation

Der Stundenplan erlaubte die Teilnahme an allen Lehrveranstaltungen.	trifft völlig zu									trifft überhaupt nicht zu	n=12	mw=1,00	md=1,00	s=0,00
Die räumlichen Rahmenbedingungen für die Lehrveranstaltungen waren zufriedenstellend.	trifft völlig zu									trifft überhaupt nicht zu	n=12	mw=1,00	md=1,00	s=0,00
Die technische Ausstattung der Lehrmöglichkeiten war adäquat.	trifft völlig zu									trifft überhaupt nicht zu	n=12	mw=1,00	md=1,00	s=0,00
Organisatorische Hinweise für die Lehrveranstaltungen waren aktuell und rechtzeitig in MEDonline verfügbar.	trifft völlig zu									trifft überhaupt nicht zu	n=12	mw=1,08	md=1,00	s=0,29
Die Performance und das Handling des VMC waren gut und bedienergerecht.	trifft völlig zu									trifft überhaupt nicht zu	n=12	mw=1,08	md=1,00	s=0,29

## Vorlesungen

Die Vortragstechnik und Präsentation war überzeugend.	trifft völlig zu									trifft überhaupt nicht zu	n=12	mw=1,17	md=1,00	s=0,39
Die Vorträge haben mir Überblick verschafft.	trifft völlig zu									trifft überhaupt nicht zu	n=12	mw=1,17	md=1,00	s=0,39
Die Vorträge haben mich motiviert, mich mit der Materie mehr zu beschäftigen.	trifft völlig zu									trifft überhaupt nicht zu	n=12	mw=1,17	md=1,00	s=0,39

## Übungen

Die Betreuung durch die ÜbungsleiterInnen war gut.	trifft völlig zu									trifft überhaupt nicht zu	n=12	mw=1,00	md=1,00	s=0,00
Die Praktika haben mir geholfen, theoretischen Stoff mit Versuchen zu verstehen und zu festigen.	trifft völlig zu									trifft überhaupt nicht zu	n=12	mw=1,00	md=1,00	s=0,00

Ich wurde auf der klinischen Station gut aufgenommen und beim Lernen unterstützt.	trifft völlig zu		trifft überhaupt nicht zu	n=12	mw=1,00	md=1,00	s=0,00
Meine betreuenden Personen auf der Station waren an meinem Lernerfolg sehr interessiert.	trifft völlig zu		trifft überhaupt nicht zu	n=12	mw=1,08	md=1,00	s=0,29
Ich wurde von meinem Tutor / meiner Tutorin optimal unterstützt.	trifft völlig zu		trifft überhaupt nicht zu	n=7	mw=1,00	md=1,00	s=0,00

### Seminare

Die Seminare ermöglichen mir, mich mit Fragen, Diskussionen oder Präsentationen einzubringen.	trifft völlig zu		trifft überhaupt nicht zu	n=12	mw=1,00	md=1,00	s=0,00
Die SeminarleiterInnen haben die LV gut moderiert.	trifft völlig zu		trifft überhaupt nicht zu	n=12	mw=1,00	md=1,00	s=0,00

### Fairness und Gleichbehandlung

Die Lehrenden behandeln die Studierenden fair.	trifft völlig zu		trifft überhaupt nicht zu	n=12	mw=1,00	md=1,00	s=0,00
Die Lehrenden achten auf Gleichstellung von Frauen und Männern.	trifft völlig zu		trifft überhaupt nicht zu	n=12	mw=1,00	md=1,00	s=0,00
Die Lehrenden behandeln Studierende gleich, ungeachtet ihrer ethnischen, sozialen oder religiösen Herkunft oder ihrem Alter.	trifft völlig zu		trifft überhaupt nicht zu	n=12	mw=1,00	md=1,00	s=0,00
Die Inhalte der Lehrveranstaltungen sind gendergerecht aufbereitet.	trifft völlig zu		trifft überhaupt nicht zu	n=12	mw=1,00	md=1,00	s=0,00