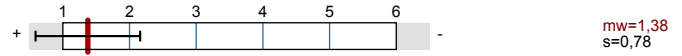




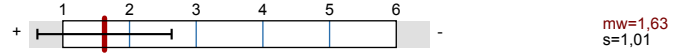
Praktikum - Allgemeinmedizin - Lehr. - Block5  
Erfasste Fragebögen = 16

Globalwerte

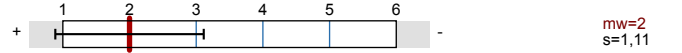
Zufriedenheit - allgemein



Methodik - Didaktik



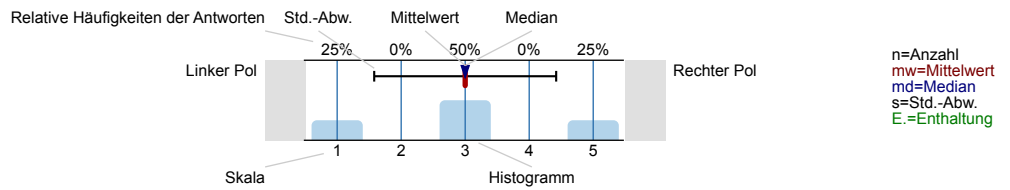
Organisation



Auswertungsteil der geschlossenen Fragen

Legende

Frage text



Allgemeine Angaben zur/zum LeiterIn der Lehrpraxis

Alter

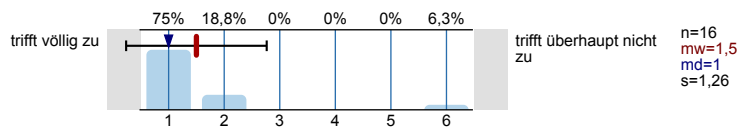


Geschlecht

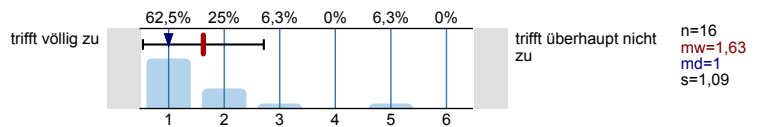


Zufriedenheit - allgemein

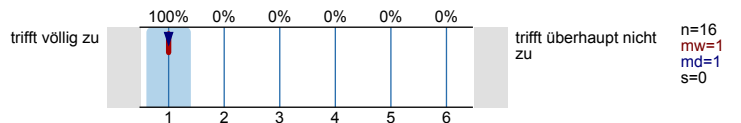
Ich habe die Zeit mit der/dem Studierenden positiv erlebt.



Ich konnte wesentliche allgemeinmedizinische Lehrinhalte vermitteln.

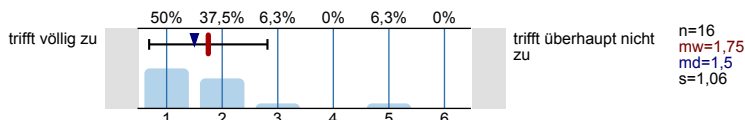


Ich finde, das Pflichtpraktikum in allgemeinmedizinischer Lehrpraxis ist für die Ausbildung zum/zur Arzt/Ärztin wichtig.

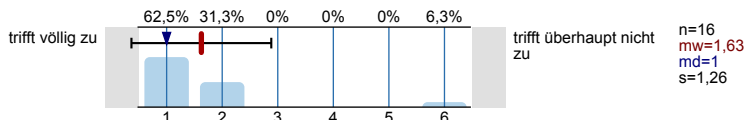


Methodik - Didaktik

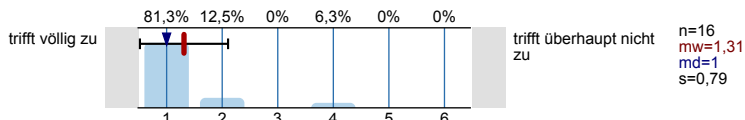
Ich fand ausreichend Zeit, die vorgesehenen Lehrgespräche zu führen.



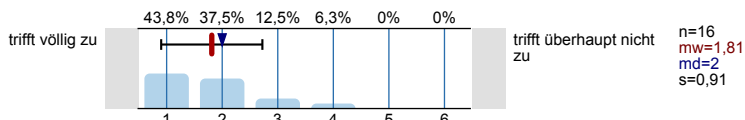
Der/Die Studierende war auf die in der Praxis gestellten Anforderungen gut vorbereitet.



Der/Die Studierende ging auf meine Hinweise und Anregungen sehr gut ein.

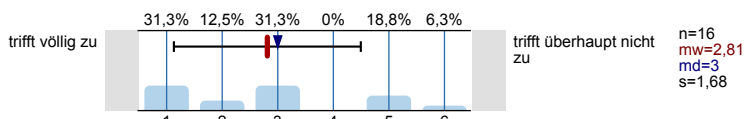


Das Handbuch war eine gute Unterstützung, um die mir gestellten Aufgaben zu erfüllen.

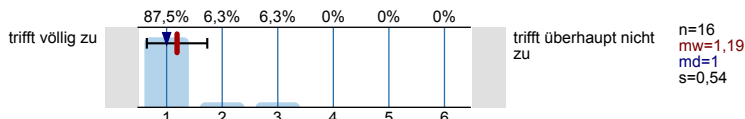


Organisation

Die Dauer des Pflichtpraktikums war ausreichend, um die Inhalte dieser Lehrveranstaltung zu vermitteln.



Die organisatorischen Rahmenbedingungen, wie Vertragserstellung, Zuteilung von Studierenden, Information, etc. waren für mich zufriedenstellend.



# Profilinie

Teilbereich: **Praktikum**

Name der/des Lehrenden:  
 Titel der Lehrveranstaltung: **Praktikum - Allgemeinmedizin - Lehr. - Block5**  
 (Name der Umfrage)

Verwendete Werte in der Profillinie: Mittelwert

## Zufriedenheit - allgemein

Ich habe die Zeit mit der/dem Studierenden positiv erlebt.	trifft völlig zu		trifft überhaupt nicht zu	n=16	mw=1,50	md=1,00	s=1,26
Ich konnte wesentliche allgemeinmedizinische Lehrinhalte vermitteln.	trifft völlig zu		trifft überhaupt nicht zu	n=16	mw=1,63	md=1,00	s=1,09
Ich finde, das Pflichtpraktikum in allgemeinmedizinischer Lehrpraxis ist für die Ausbildung zum/zur Arzt/Ärztin wichtig.	trifft völlig zu		trifft überhaupt nicht zu	n=16	mw=1,00	md=1,00	s=0,00

## Methodik - Didaktik

Ich fand ausreichend Zeit, die vorgesehenen Lehrgespräche zu führen.	trifft völlig zu		trifft überhaupt nicht zu	n=16	mw=1,75	md=1,50	s=1,06
Der/Die Studierende war auf die in der Praxis gestellten Anforderungen gut vorbereitet.	trifft völlig zu		trifft überhaupt nicht zu	n=16	mw=1,63	md=1,00	s=1,26
Der/Die Studierende ging auf meine Hinweise und Anregungen sehr gut ein.	trifft völlig zu		trifft überhaupt nicht zu	n=16	mw=1,31	md=1,00	s=0,79
Das Handbuch war eine gute Unterstützung, um die mir gestellten Aufgaben zu erfüllen.	trifft völlig zu		trifft überhaupt nicht zu	n=16	mw=1,81	md=2,00	s=0,91

## Organisation

Die Dauer des Pflichtpraktikums war ausreichend, um die Inhalte dieser Lehrveranstaltung zu vermitteln.	trifft völlig zu		trifft überhaupt nicht zu	n=16	mw=2,81	md=3,00	s=1,68
Die organisatorischen Rahmenbedingungen, wie Vertragserstellung, Zuteilung von Studierenden, Information, etc. waren für mich zufriedenstellend.	trifft völlig zu		trifft überhaupt nicht zu	n=16	mw=1,19	md=1,00	s=0,54