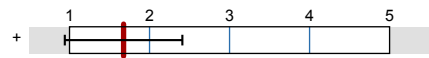




Seminar - Allgemeinmedizin - 6. Studienjahr - Block3
Erfasste Fragebögen = 15

Globalwerte

Organisation



mw=1,68
s=0,73

Seminare



mw=2,41
s=1,24

Fairness und Gleichbehandlung

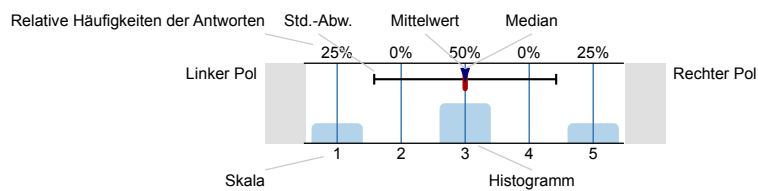


mw=1,17
s=0,41

Auswertungsteil der geschlossenen Fragen

Legende

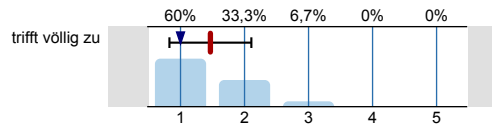
Frage text



n=Anzahl
mw=Mittelwert
md=Median
s=Std.-Abw.
E.=Enthaltung

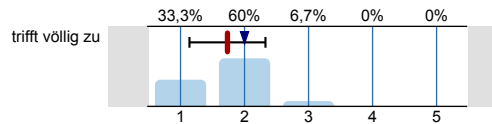
Organisation

Der Stundenplan erlaubte die Teilnahme an allen Lehrveranstaltungen.



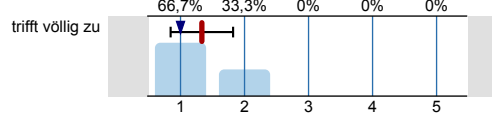
n=15
mw=1,47
md=1
s=0,64

Die räumlichen Rahmenbedingungen für die Lehrveranstaltungen waren zufriedenstellend.



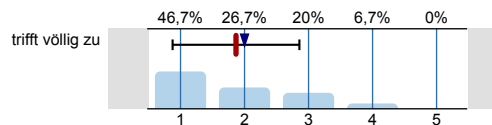
n=15
mw=1,73
md=2
s=0,59

Die technische Ausstattung der Lehrmöglichkeiten war adäquat.



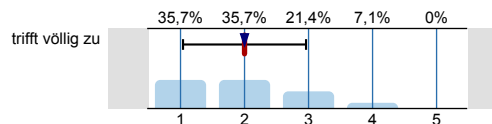
n=15
mw=1,33
md=1
s=0,49

Organisatorische Hinweise für die Lehrveranstaltungen waren aktuell und rechtzeitig in MEDonline verfügbar.



n=15
mw=1,87
md=2
s=0,99

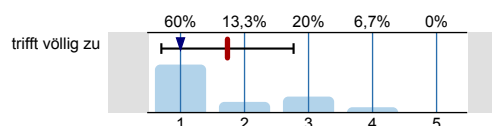
Die Performance und das Handling des VMC waren gut und bedienergerecht.



n=14
mw=2
md=2
s=0,96
E.=1

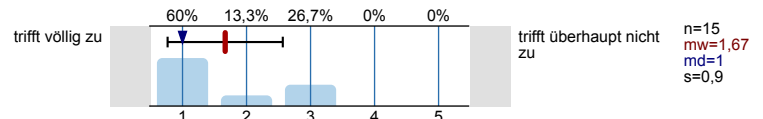
Seminare

Die Seminare ermöglichen mir, mich mit Fragen, Diskussionen oder Präsentationen einzubringen.

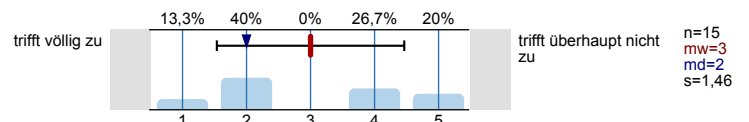


n=15
mw=1,73
md=1
s=1,03

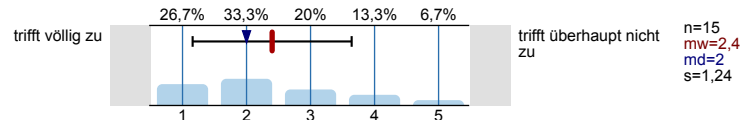
Die SeminarleiterInnen haben die LV gut moderiert.



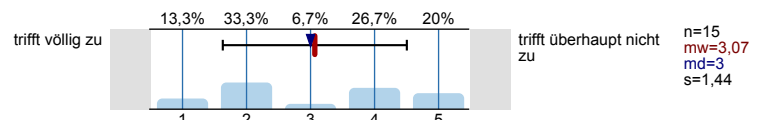
Ich denke, dass ich im Seminar für den zukünftigen Beruf als AllgemeinmedizinerIn viel gelernt habe.



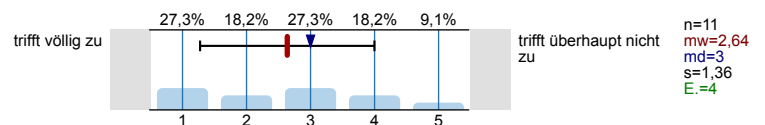
Ich finde, die Rahmenbedingungen dieses Seminars sind zufrieden stellend.



Das Einführungsseminar war eine gute Vorbereitung auf die Pflichtfamulatur.

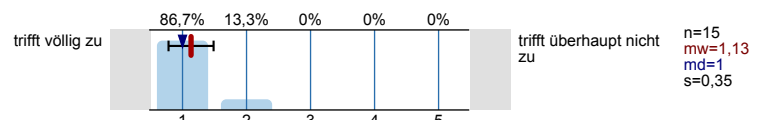


Das Abschlussseminar ermöglichte eine zufriedenstellende Reflexion über das Erlebte.

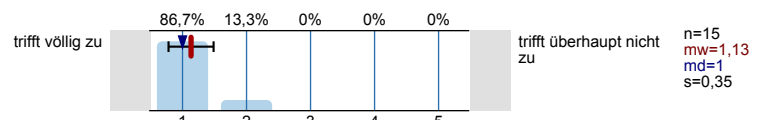


Fairness und Gleichbehandlung

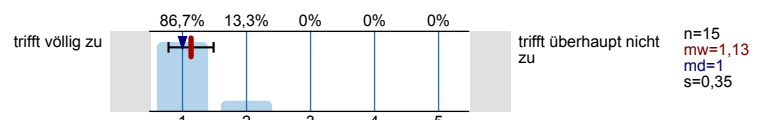
Die Lehrenden behandeln die Studierenden fair.



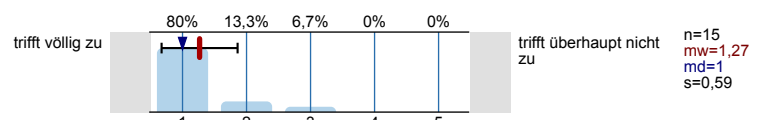
Die Lehrenden achten auf Gleichstellung von Frauen und Männern.



Die Lehrenden behandeln Studierende gleich, ungeachtet ihrer ethnischen, sozialen oder religiösen Herkunft.



Die Inhalte der Lehrveranstaltungen sind gendergerecht aufbereitet.



Profillinie






Teilbereich: O 202 - Humanmedizin

Name der/des Lehrenden:







Titel der Lehrveranstaltung: Seminar - Allgemeinmedizin - 6. Studienjahr - Block3
(Name der Umfrage)

Verwendete Werte in der Profillinie: Mittelwert





Organisation

Der Stundenplan erlaubte die Teilnahme an allen Lehrveranstaltungen.	trifft völlig zu		trifft überhaupt nicht zu	n=15	mw=1,47	md=1,00	s=0,64
Die räumlichen Rahmenbedingungen für die Lehrveranstaltungen waren zufriedenstellend.	trifft völlig zu		trifft überhaupt nicht zu	n=15	mw=1,73	md=2,00	s=0,59
Die technische Ausstattung der Lehrmöglichkeiten war adäquat.	trifft völlig zu		trifft überhaupt nicht zu	n=15	mw=1,33	md=1,00	s=0,49
Organisatorische Hinweise für die Lehrveranstaltungen waren aktuell und rechtzeitig in MEDonline verfügbar.	trifft völlig zu		trifft überhaupt nicht zu	n=15	mw=1,87	md=2,00	s=0,99
Die Performance und das Handling des VMC waren gut und bedienergerecht.	trifft völlig zu		trifft überhaupt nicht zu	n=14	mw=2,00	md=2,00	s=0,96

Seminare

Die Seminare ermöglichen mir, mich mit Fragen, Diskussionen oder Präsentationen einzubringen.	trifft völlig zu		trifft überhaupt nicht zu	n=15	mw=1,73	md=1,00	s=1,03
Die SeminarleiterInnen haben die LV gut moderiert.	trifft völlig zu		trifft überhaupt nicht zu	n=15	mw=1,67	md=1,00	s=0,90
Ich denke, dass ich im Seminar für den zukünftigen Beruf als AllgemeinmedizinerIn viel gelernt habe.	trifft völlig zu		trifft überhaupt nicht zu	n=15	mw=3,00	md=2,00	s=1,46
Ich finde, die Rahmenbedingungen dieses Seminars sind zufrieden stellend.	trifft völlig zu		trifft überhaupt nicht zu	n=15	mw=2,40	md=2,00	s=1,24
Das Einführungsseminar war eine gute Vorbereitung auf die Pflichtfamulatur.	trifft völlig zu		trifft überhaupt nicht zu	n=15	mw=3,07	md=3,00	s=1,44
Das Abschlussseminar ermöglichte eine zufriedenstellende Reflexion über das Erlebte.	trifft völlig zu		trifft überhaupt nicht zu	n=11	mw=2,64	md=3,00	s=1,36

Fairness und Gleichbehandlung

Die Lehrenden behandeln die Studierenden fair.	trifft völlig zu		trifft überhaupt nicht zu	n=15	mw=1,13	md=1,00	s=0,35
Die Lehrenden achten auf Gleichstellung von Frauen und Männern.	trifft völlig zu		trifft überhaupt nicht zu	n=15	mw=1,13	md=1,00	s=0,35
Die Lehrenden behandeln Studierende gleich, ungeachtet ihrer ethnischen, sozialen oder religiösen Herkunft.	trifft völlig zu		trifft überhaupt nicht zu	n=15	mw=1,13	md=1,00	s=0,35
Die Inhalte der Lehrveranstaltungen sind gendgerecht aufbereitet.	trifft völlig zu		trifft überhaupt nicht zu	n=15	mw=1,27	md=1,00	s=0,59