

SSM63 - Tauchmedizin und hyperbare Oxygenation (HBO) - ZS04
Erfasste Fragebögen = 10

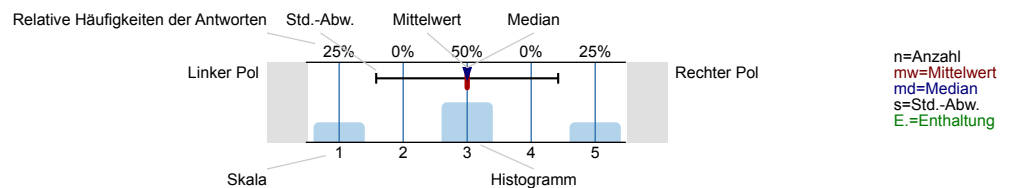
Globalwerte

Organisation		mw=1,22 s=0,23
Inhalte, Unterlagen, Neuheitswert		mw=1,73 s=0,89
Vorwissen & Vorinteresse		mw=1,85 s=0,88
Seminare		mw=1,3 s=0,47
Übungen		mw=1,31 s=0,51
Fairness & Gleichbehandlung		mw=1 s=0

Auswertungsteil der geschlossenen Fragen

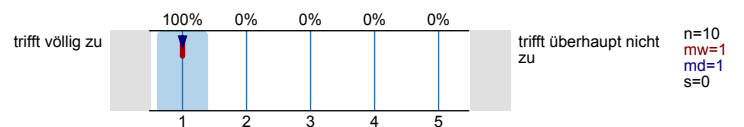
Legende

Fragetext

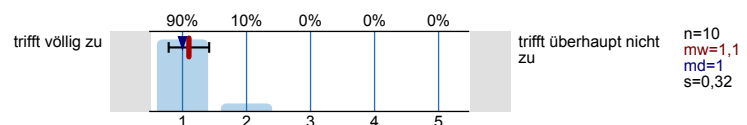


Organisation

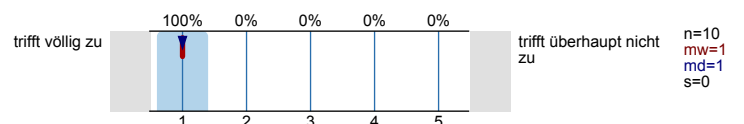
Der Stundenplan erlaubte die Teilnahme an allen notwendigen Lehrveranstaltungen.



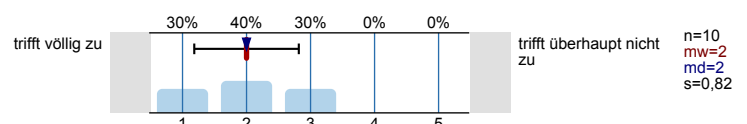
Die räumlichen Rahmenbedingungen waren zufriedenstellend.



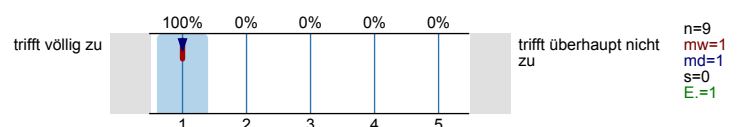
Die technische Ausstattung der Lehrträumlichkeiten war adäquat.



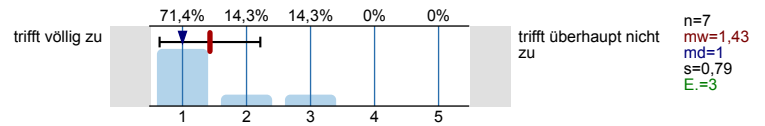
Organisatorische Hinweise für die Lehrveranstaltungen waren aktuell und rechtzeitig in MEDonline verfügbar.



Die Performance und das Handling des VMC waren gut und bedienergerecht.

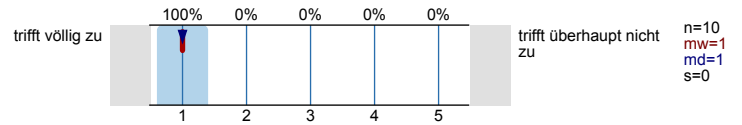


Ich wurde von meinem Tutor / meiner Tutorin optimal unterstützt.

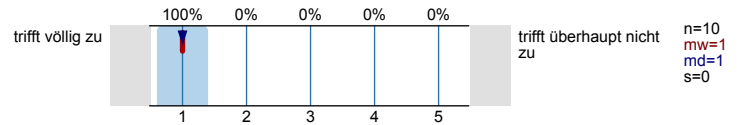


Fairness & Gleichbehandlung

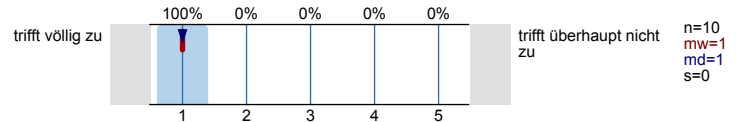
Die Lehrenden behandeln die Studierenden fair.



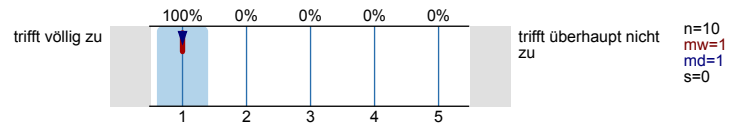
Die Lehrenden achten auf Gleichstellung von Frauen und Männern.



Die Lehrenden behandeln Studierende gleich, ungeachtet ihrer ethnischen, sozialen oder religiösen Herkunft.



Die Inhalte der Lehrveranstaltungen sind gendgerecht aufbereitet.



Profillinie

Teilbereich: O 202 - Humanmedizin

Name der/des Lehrenden:

Titel der Lehrveranstaltung: SSM63 - Tauchmedizin und hyperbare Oxygenation (HBO) - ZS04
(Name der Umfrage)

Verwendete Werte in der Profillinie: Mittelwert

Organisation

Der Stundenplan erlaubte die Teilnahme an allen notwendigen Lehrveranstaltungen.	trifft völlig zu									trifft überhaupt nicht zu	n=10	mw=1,00	md=1,00	s=0,00
Die räumlichen Rahmenbedingungen waren zufriedenstellend.	trifft völlig zu									trifft überhaupt nicht zu	n=10	mw=1,10	md=1,00	s=0,32
Die technische Ausstattung der Lehrmöglichkeiten war adäquat.	trifft völlig zu									trifft überhaupt nicht zu	n=10	mw=1,00	md=1,00	s=0,00
Organisatorische Hinweise für die Lehrveranstaltungen waren aktuell und rechtzeitig in MEDonline verfügbar.	trifft völlig zu									trifft überhaupt nicht zu	n=10	mw=2,00	md=2,00	s=0,82
Die Performance und das Handling des VMC waren gut und bedienergerecht.	trifft völlig zu									trifft überhaupt nicht zu	n=9	mw=1,00	md=1,00	s=0,00

Inhalte, Unterlagen, Neuheitswert

Allfällige zusätzliche Lernunterlagen sowie Hinweise auf Lernquellen waren im VMC verfügbar.	trifft völlig zu									trifft überhaupt nicht zu	n=10	mw=1,60	md=1,00	s=1,26
Die Lerninhalte der einzelnen Vortragenden waren gut aufeinander abgestimmt.	trifft völlig zu									trifft überhaupt nicht zu	n=10	mw=1,90	md=2,00	s=0,74
In diesem speziellen Studienmodul habe ich viel Neues erfahren und gelernt.	trifft völlig zu									trifft überhaupt nicht zu	n=10	mw=1,70	md=2,00	s=0,67

Vorwissen & Vorinteresse



Mein Vorwissen für dieses spezielle Studienmodul würde ich als ausreichend bezeichnen.	trifft völlig zu									trifft überhaupt nicht zu	n=10	mw=2,00	md=2,00	s=0,94
Ich habe mich schon vorher für diese Themen interessiert.	trifft völlig zu									trifft überhaupt nicht zu	n=10	mw=1,70	md=1,50	s=0,82

Seminare





Im Seminar konnte ich mich ausreichend mit Fragen, Diskussionen oder Präsentationen einbringen.	trifft völlig zu									trifft überhaupt nicht zu	n=10	mw=1,40	md=1,00	s=0,52
Die SeminarleiterInnen haben die LV gut moderiert.	trifft völlig zu									trifft überhaupt nicht zu	n=10	mw=1,20	md=1,00	s=0,42

Übungen

Die Betreuung durch die ÜbungsleiterInnen war gut.	trifft völlig zu									trifft überhaupt nicht zu	n=10	mw=1,00	md=1,00	s=0,00
Die Übungen/Praktika haben mir geholfen, theoretischen Stoff mit Versuchen zu verstehen und zu festigen.	trifft völlig zu									trifft überhaupt nicht zu	n=10	mw=1,30	md=1,00	s=0,48
Ich wurde auf der klinischen Station gut aufgenommen und beim Lernen unterstützt.	trifft völlig zu									trifft überhaupt nicht zu	n=7	mw=1,14	md=1,00	s=0,38

Meine betreuenden Personen auf der Station waren an meinem Lernerfolg sehr interessiert.	trifft völlig zu		trifft überhaupt nicht zu	n=8	mw=1,75	md=1,50	s=0,89
Ich wurde von meinem Tutor / meiner Tutorin optimal unterstützt.	trifft völlig zu		trifft überhaupt nicht zu	n=7	mw=1,43	md=1,00	s=0,79

Fairness & Gleichbehandlung

Die Lehrenden behandeln die Studierenden fair.	trifft völlig zu		trifft überhaupt nicht zu	n=10	mw=1,00	md=1,00	s=0,00
Die Lehrenden achten auf Gleichstellung von Frauen und Männern.	trifft völlig zu		trifft überhaupt nicht zu	n=10	mw=1,00	md=1,00	s=0,00
Die Lehrenden behandeln Studierende gleich, ungeachtet ihrer ethnischen, sozialen oder religiösen Herkunft.	trifft völlig zu		trifft überhaupt nicht zu	n=10	mw=1,00	md=1,00	s=0,00
Die Inhalte der Lehrveranstaltungen sind gendgerecht aufbereitet.	trifft völlig zu		trifft überhaupt nicht zu	n=10	mw=1,00	md=1,00	s=0,00