



1. Tertial - Chirurgie und perioperative Fächer - Block11+12  
Erfasste Fragebögen = 7

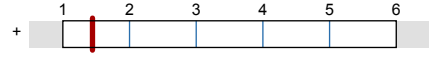
Globalwerte

Fragen zum Praktikum "LKH-Universitätsklinikum Graz"



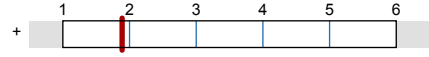
mw=2,62  
s=1,6

Fragen zum Praktikum "Anderes KAGes-Lehrkrankenhaus"



mw=1,44  
s=0

Fragen zum Praktikum "Anderes Lehrkrankenhaus/ Krankenhaus in Österreich"

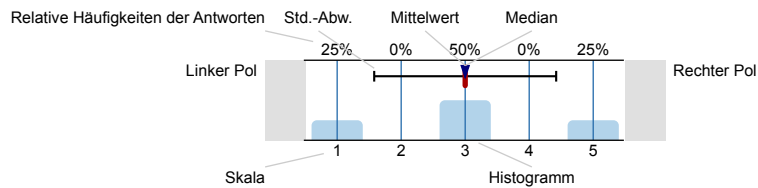


mw=1,89  
s=0

Auswertungsteil der geschlossenen Fragen

Legende

Frage text



n=Anzahl  
mw=Mittelwert  
md=Median  
s=Std.-Abw.  
E.=Enthaltung

Fragen zu Praktikum, Dauer und Ort

Welches Tertial haben Sie absolviert?



Fragen zu Praktikum, Dauer und Ort

1. Tertial - Ich befinde mich im:



2. Tertial - Ich befinde mich im:

Es wird keine Auswertung angezeigt, da die Anzahl der Antworten zu gering ist.

Welchen Block im 3. Tertial haben Sie absolviert?

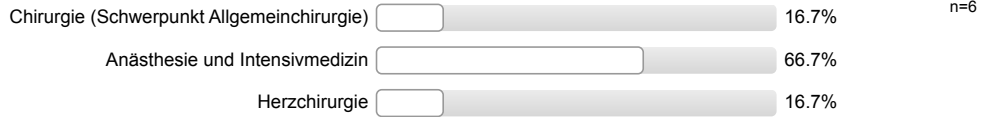
Es wird keine Auswertung angezeigt, da die Anzahl der Antworten zu gering ist.

Fragen zu Praktikum, Dauer und Ort

1. Tertial - erster 8 Wochenblock



1. Tertial - zweiter 8 Wochenblock



2. Tertial - erster 8 Wochenblock

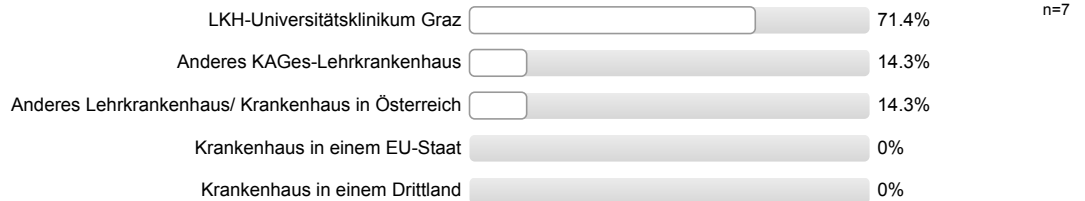
Es wird keine Auswertung angezeigt, da die Anzahl der Antworten zu gering ist.

2. Tertial - zweiter 8 Wochenblock

Es wird keine Auswertung angezeigt, da die Anzahl der Antworten zu gering ist.

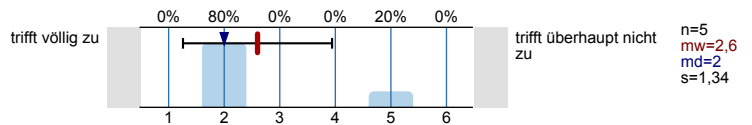
Fragen zu Praktikum, Dauer und Ort

Wo haben Sie den aktuellen Block absolviert?

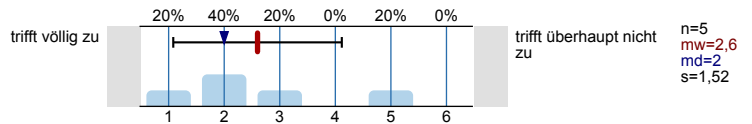


Fragen zum Praktikum "LKH-Universitätsklinikum Graz"

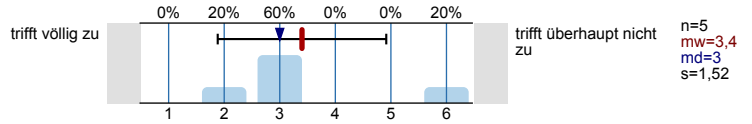
In meinem bisherigen Studienverlauf konnte ich mir ausreichend Wissen und Kompetenzen aneignen, um vorbereitet in das Praktikum zu gehen.



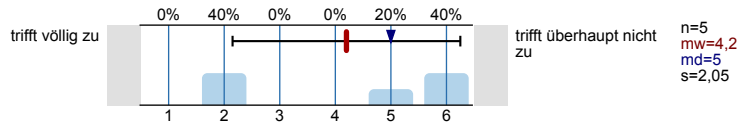
Die im Praktikum zu erwerbenden Basis Skills und Fachspezifischen Skills waren für mich klar formuliert.



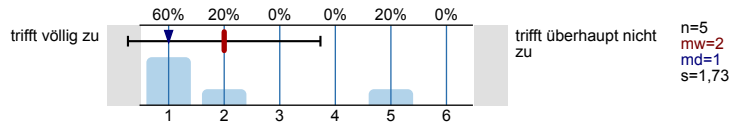
Die auf der Station/ Abteilung angeforderten Fertigkeiten stimmen weitgehend mit den, im Logbuch genannten, zu erwerbenden Skills überein.



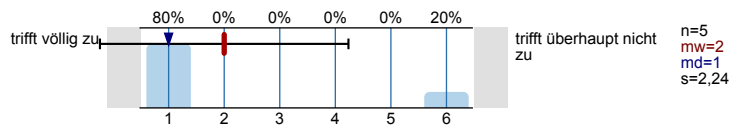
Ich habe die Basis Skills und Fachspezifischen Skills als wesentliche Bausteine zur Erreichung der Approbationsreife wahrgenommen.



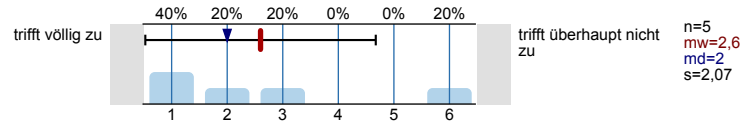
Während des Praktikums wurde ich als vollwertiges Mitglied in die Station/ Abteilung eingebunden.



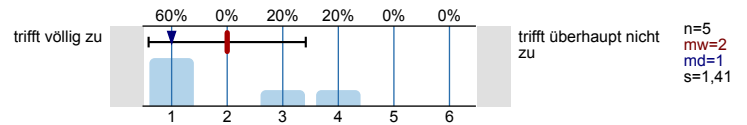
Die mit der Lehre betraute/n Person/en nahm/en sich stets ausreichend Zeit für Erklärungen, Demonstrationen und Fragen.



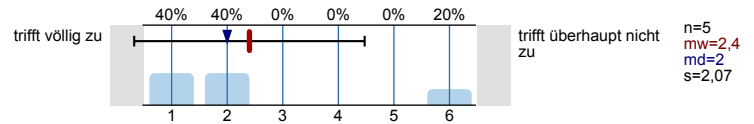
Die Erklärungen und Demonstrationen der Lehrenden entsprachen den zu erwerbenden Basis Skills bzw. Fachbezogenen Skills.



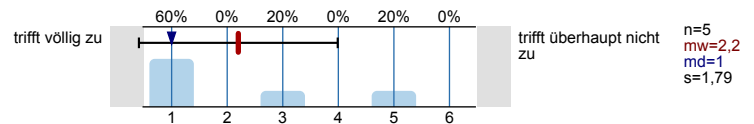
Die Erklärungen und Demonstrationen der Lehrenden waren für mich nachvollziehbar und erweiterten meine Kenntnisse.



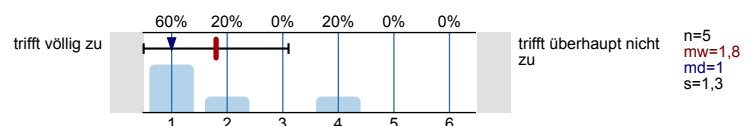
Im Umgang mit PatientInnen fühlte ich mich stets gut begleitet und betreut.



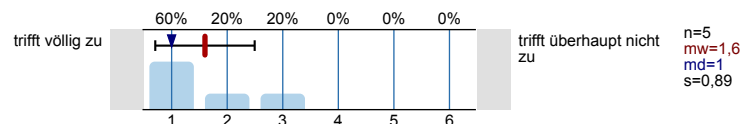
Bei Fragen zur Erstellung von Fallberichten konnte ich mich an die/den mir zugeteilte/n Betreuer/in wenden.



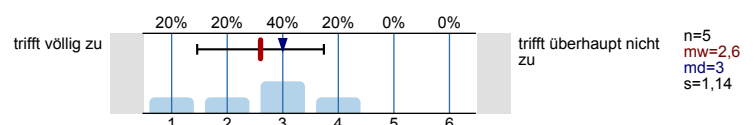
Durch die auf der Station/ Abteilung übernommenen Aufgaben konnte ich die Kenntnisse, Fähigkeiten und Fertigkeiten erwerben, die für den Arztberuf notwendig sind.



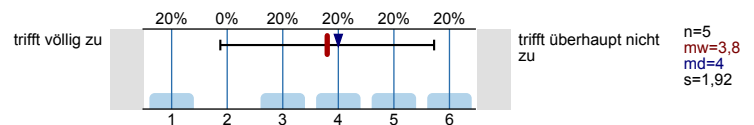
Die Bewertung der Aufgabenstellungen für die MiniCEX/ DOPS war für mich nachvollziehbar.



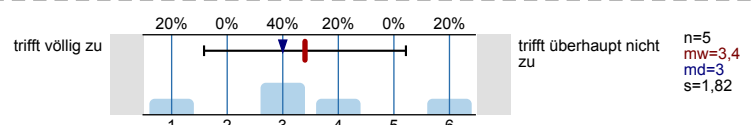
Die MiniCEX/ DOPS konnten in entsprechenden Prüfungsumgebungen absolviert werden.



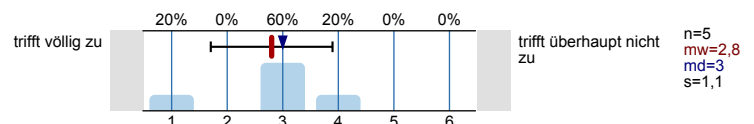
Die Fallberichte und Fallvorstellungen konnten regelmäßig alle zwei Wochen erstellt bzw. durchgeführt werden.



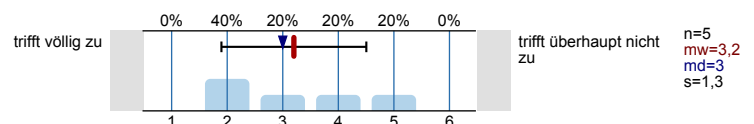
Die MiniCEX/ DOPS ermöglichen aufgrund ihrer Ausrichtung den Erwerb der Basis Skills bzw. Fachbezogenen Skills.



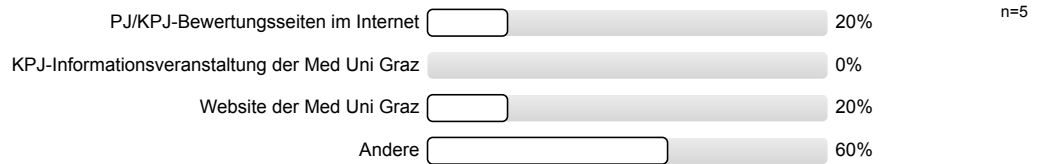
Fallberichte und Fallvorstellungen ermöglichen aufgrund Ihrer Ausgestaltung den Erwerb von Basis Skills bzw. Fachbezogenen Skills.



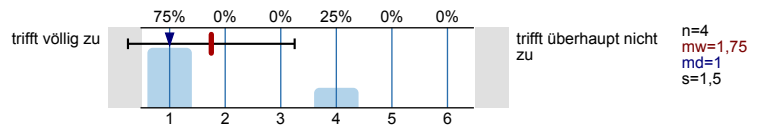
Die im Logbuch Teil A angeführten Basis Skills konnten an meiner Abteilung vollständig absolviert werden.



Folgende Informationskanäle habe ich genutzt, um mich über mein Praktikum vorab zu informieren:  
(Mehrfachauswahl möglich)

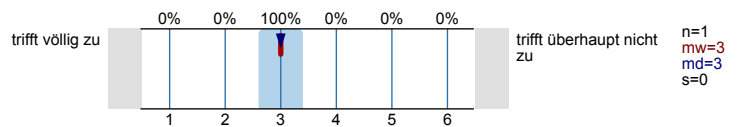


Ich war mit dem Praktikum auf der Station/ an der Abteilung insgesamt zufrieden.

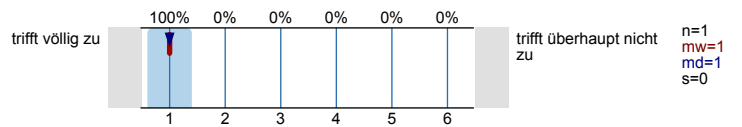


Fragen zum Praktikum "Anderes KAGes-Lehrkrankenhaus"

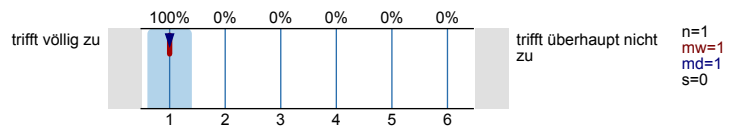
In meinem bisherigen Studienverlauf konnte ich mir ausreichend Wissen und Kompetenzen aneignen, um vorbereitet in das Praktikum zu gehen.



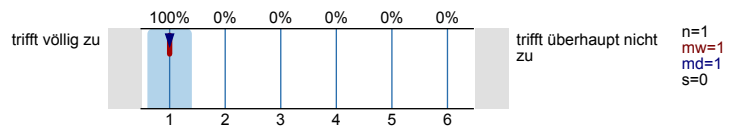
Die im Praktikum zu erwerbenden Basis Skills und Fachspezifischen Skills waren für mich klar formuliert.



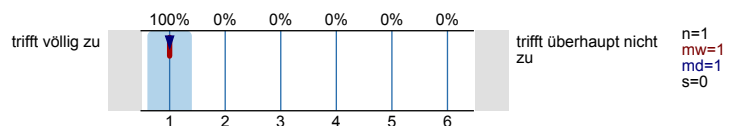
Die auf der Station/ Abteilung angeforderten Fertigkeiten stimmen weitgehend mit den, im Logbuch genannten, zu erwerbenden Skills überein.



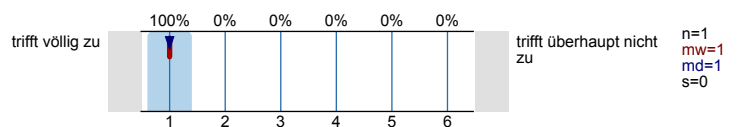
Ich habe die Basis Skills und Fachspezifischen Skills als wesentliche Bausteine zur Erreichung der Approbationsreife wahrgenommen.



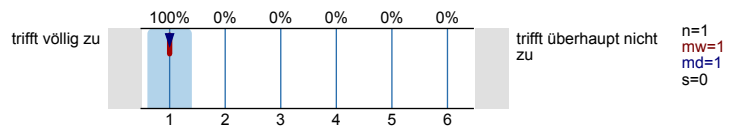
Während des Praktikums wurde ich als vollwertiges Mitglied in die Station/ Abteilung eingebunden.



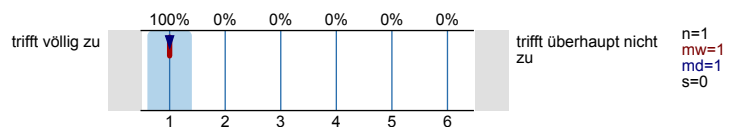
Die mit der Lehre betraute/n Person/en nahm/en sich stets ausreichend Zeit für Erklärungen, Demonstrationen und Fragen.



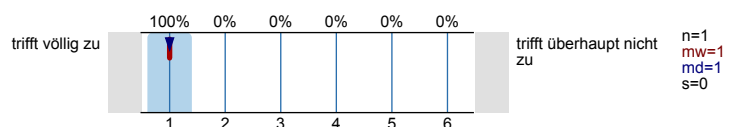
Die Erklärungen und Demonstrationen der Lehrenden entsprachen den zu erwerbenden Basis Skills bzw. Fachbezogenen Skills.



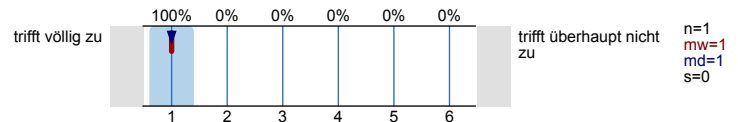
Die Erklärungen und Demonstrationen der Lehrenden waren für mich nachvollziehbar und erweiterten meine Kenntnisse.



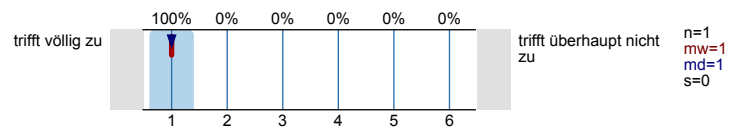
Im Umgang mit PatientInnen fühlte ich mich stets gut begleitet und betreut.



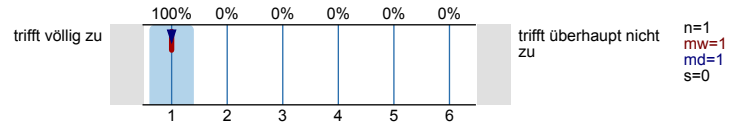
Bei Fragen zur Erstellung von Fallberichten konnte ich mich an die/den mir zugeteilte/n Betreuer/in wenden.



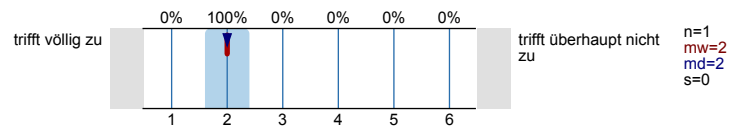
Durch die auf der Station/ Abteilung übernommenen Aufgaben konnte ich die Kenntnisse, Fähigkeiten und Fertigkeiten erwerben, die für den Arztberuf notwendig sind.



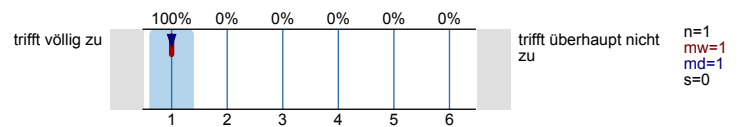
Die Bewertung der Aufgabenstellungen für die MiniCEX/ DOPS war für mich nachvollziehbar.



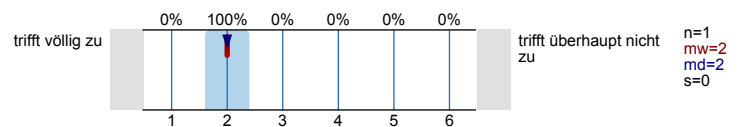
Die MiniCEX/ DOPS konnten in entsprechenden Prüfungsumgebungen absolviert werden.



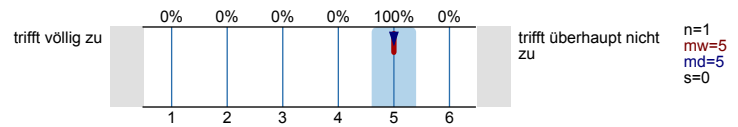
Die Fallberichte und Fallvorstellungen konnten regelmäßig alle zwei Wochen erstellt bzw. durchgeführt werden.



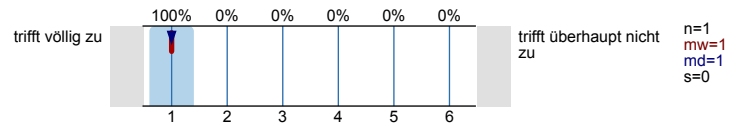
Die MiniCEX/ DOPS ermöglichen aufgrund ihrer Ausrichtung den Erwerb der Basis Skills bzw. Fachbezogenen Skills.



Fallberichte und Fallvorstellungen ermöglichen aufgrund Ihrer Ausgestaltung den Erwerb von Basis Skills bzw. Fachbezogenen Skills.



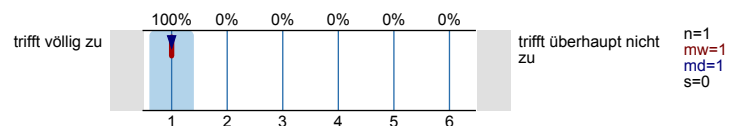
Die im Logbuch Teil A angeführten Basis Skills konnten an meiner Abteilung vollständig absolviert werden.



Folgende Informationskanäle habe ich genutzt, um mich über mein Praktikum vorab zu informieren: (Mehrfachauswahl möglich)

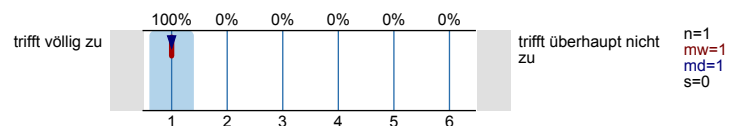


Ich war mit dem Praktikum auf der Station/ an der Abteilung insgesamt zufrieden.

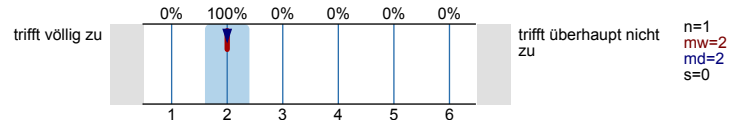


Fragen zum Praktikum "Anderes Lehrkrankenhaus/ Krankenhaus in Österreich"

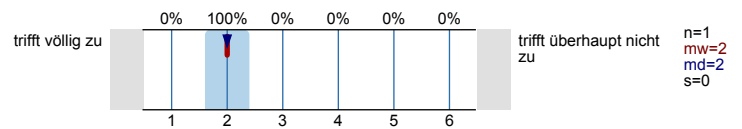
In meinem bisherigen Studienverlauf konnte ich mir ausreichend Wissen und Kompetenzen aneignen, um vorbereitet in das Praktikum zu gehen.



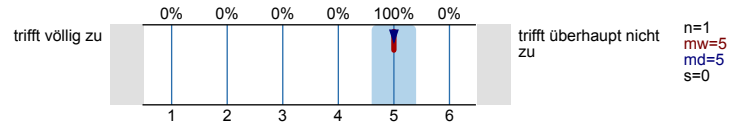
Die im Praktikum zu erwerbenden Basis Skills und Fachspezifischen Skills waren für mich klar formuliert.



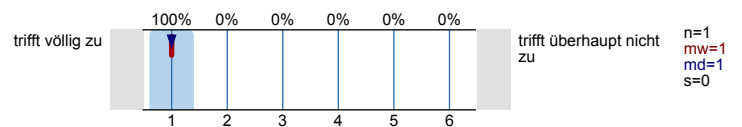
Die auf der Station/ Abteilung angeforderten Fertigkeiten stimmen weitgehend mit den, im Logbuch genannten, zu erwerbenden Skills überein.



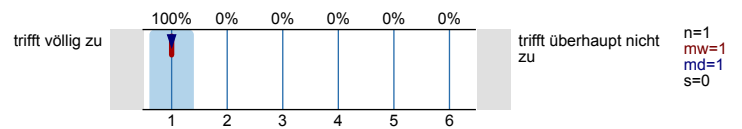
Ich habe die Basis Skills und Fachspezifischen Skills als wesentliche Bausteine zur Erreichung der Approbationsreife wahrgenommen.



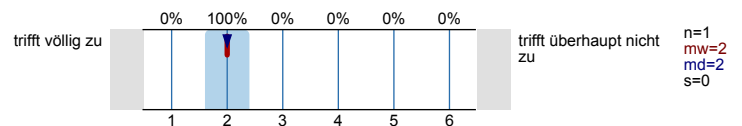
Während des Praktikums wurde ich als vollwertiges Mitglied in die Station/ Abteilung eingebunden.



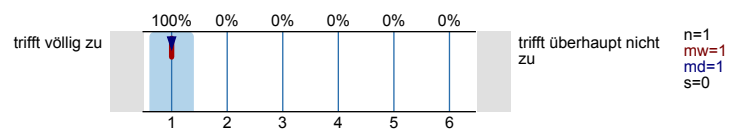
Die mit der Lehre betraute/n Person/en nahm/en sich stets ausreichend Zeit für Erklärungen, Demonstrationen und Fragen.



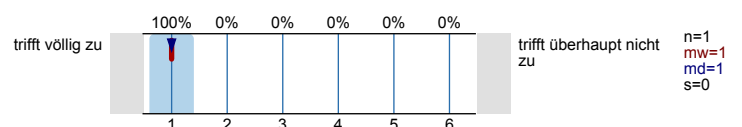
Die Erklärungen und Demonstrationen der Lehrenden entsprachen den zu erwerbenden Basis Skills bzw. Fachbezogenen Skills.



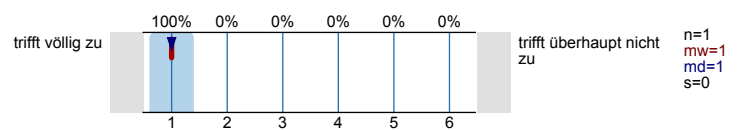
Die Erklärungen und Demonstrationen der Lehrenden waren für mich nachvollziehbar und erweiterten meine Kenntnisse.



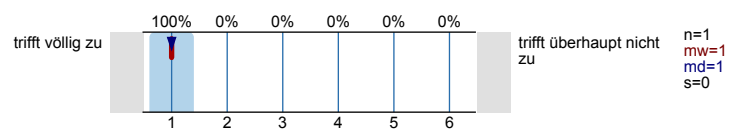
Im Umgang mit PatientInnen fühlte ich mich stets gut begleitet und betreut.



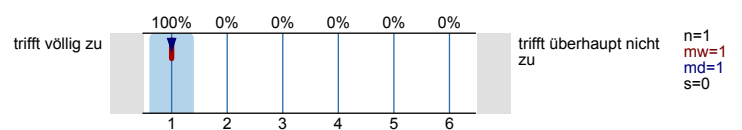
Bei Fragen zur Erstellung von Fallberichten konnte ich mich an die/den mir zugeteilte/n Betreuer/in wenden.



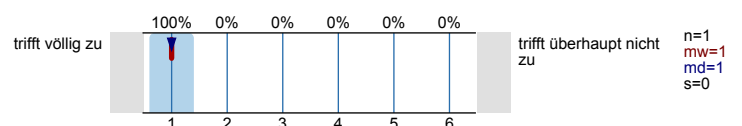
Durch die auf der Station/ Abteilung übernommenen Aufgaben konnte ich die Kenntnisse, Fähigkeiten und Fertigkeiten erwerben, die für den Arztberuf notwendig sind.



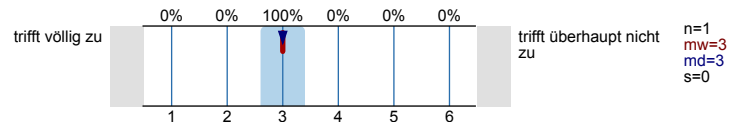
Die Bewertung der Aufgabenstellungen für die MiniCEX/ DOPS war für mich nachvollziehbar.



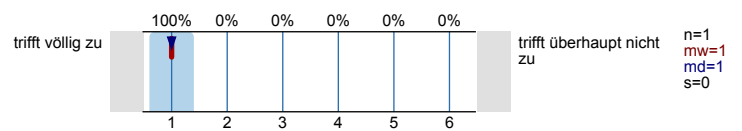
Die MiniCEX/ DOPS konnten in entsprechenden Prüfungsumgebungen absolviert werden.



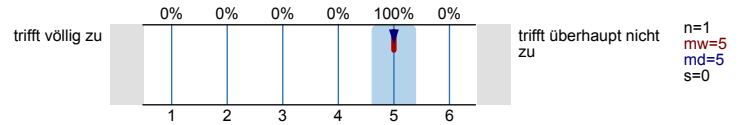
Die Fallberichte und Fallvorstellungen konnten regelmäßig alle zwei Wochen erstellt bzw. durchgeführt werden.



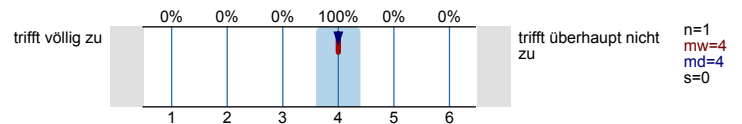
Die MiniCEX/ DOPS ermöglichen aufgrund ihrer Ausrichtung den Erwerb der Basis Skills bzw. Fachbezogenen Skills.



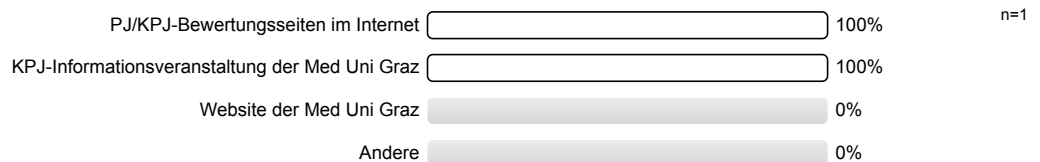
Fallberichte und Fallvorstellungen ermöglichen aufgrund Ihrer Ausgestaltung den Erwerb von Basis Skills bzw. Fachbezogenen Skills.



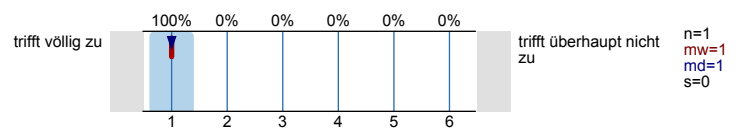
Die im Logbuch Teil A angeführten Basis Skills konnten an meiner Abteilung vollständig absolviert werden.



Folgende Informationskanäle habe ich genutzt, um mich über mein Praktikum vorab zu informieren: (Mehrfachauswahl möglich)



Ich war mit dem Praktikum auf der Station/ an der Abteilung insgesamt zufrieden.



Fragen zum Praktikum "Krankenhaus in einem EU-Staat"

In meinem bisherigen Studienverlauf konnte ich mir ausreichend Wissen und Kompetenzen aneignen, um vorbereitet in das Praktikum zu gehen.

Es wird keine Auswertung angezeigt, da die Anzahl der Antworten zu gering ist.

Die im Praktikum zu erwerbenden Basis Skills und Fachspezifischen Skills waren für mich klar formuliert.

Es wird keine Auswertung angezeigt, da die Anzahl der Antworten zu gering ist.

Die auf der Station/ Abteilung angeforderten Fertigkeiten stimmen weitgehend mit den, im Logbuch genannten, zu erwerbenden Skills überein.

Es wird keine Auswertung angezeigt, da die Anzahl der Antworten zu gering ist.

Ich habe die Basis Skills und Fachspezifischen Skills als wesentliche Bausteine zur Erreichung der Approbationsreife wahrgenommen.

Es wird keine Auswertung angezeigt, da die Anzahl der Antworten zu gering ist.

Während des Praktikums wurde ich als vollwertiges Mitglied in die Station/ Abteilung eingebunden.

Es wird keine Auswertung angezeigt, da die Anzahl der Antworten zu gering ist.

Die mit der Lehre betraute/n Person/en nahm/en sich stets ausreichend Zeit für Erklärungen, Demonstrationen und Fragen.	Es wird keine Auswertung angezeigt, da die Anzahl der Antworten zu gering ist.
Die Erklärungen und Demonstrationen der Lehrenden entsprachen den zu erwerbenden Basis Skills bzw. Fachbezogenen Skills.	Es wird keine Auswertung angezeigt, da die Anzahl der Antworten zu gering ist.
Die Erklärungen und Demonstrationen der Lehrenden waren für mich nachvollziehbar und erweiterten meine Kenntnisse.	Es wird keine Auswertung angezeigt, da die Anzahl der Antworten zu gering ist.
Im Umgang mit PatientInnen fühlte ich mich stets gut begleitet und betreut.	Es wird keine Auswertung angezeigt, da die Anzahl der Antworten zu gering ist.
Bei Fragen zur Erstellung von Fallberichten konnte ich mich an die/den mir zugeteilte/n Betreuer/in wenden.	Es wird keine Auswertung angezeigt, da die Anzahl der Antworten zu gering ist.
Durch die auf der Station/ Abteilung übernommenen Aufgaben konnte ich die Kenntnisse, Fähigkeiten und Fertigkeiten erwerben, die für den Arztberuf notwendig sind.	Es wird keine Auswertung angezeigt, da die Anzahl der Antworten zu gering ist.
Die Bewertung der Aufgabenstellungen für die MiniCEX/ DOPS war für mich nachvollziehbar.	Es wird keine Auswertung angezeigt, da die Anzahl der Antworten zu gering ist.
Die MiniCEX/ DOPS konnten in entsprechenden Prüfungsumgebungen absolviert werden.	Es wird keine Auswertung angezeigt, da die Anzahl der Antworten zu gering ist.
Die Fallberichte und Fallvorstellungen konnten regelmäßig alle zwei Wochen erstellt bzw. durchgeführt werden.	Es wird keine Auswertung angezeigt, da die Anzahl der Antworten zu gering ist.
Die MiniCEX/ DOPS ermöglichen aufgrund ihrer Ausrichtung den Erwerb der Basis Skills bzw. Fachbezogenen Skills.	Es wird keine Auswertung angezeigt, da die Anzahl der Antworten zu gering ist.
Fallberichte und Fallvorstellungen ermöglichen aufgrund Ihrer Ausgestaltung den Erwerb von Basis Skills bzw. Fachbezogenen Skills.	Es wird keine Auswertung angezeigt, da die Anzahl der Antworten zu gering ist.
Die im Logbuch Teil A angeführten Basis Skills konnten an meiner Abteilung vollständig absolviert werden.	Es wird keine Auswertung angezeigt, da die Anzahl der Antworten zu gering ist.
Folgende Informationskanäle habe ich genutzt, um mich über mein Praktikum vorab zu informieren: (Mehrfachauswahl möglich)	Es wird keine Auswertung angezeigt, da die Anzahl der Antworten zu gering ist.
Ich war mit dem Praktikum auf der Station/ an der Abteilung insgesamt zufrieden.	Es wird keine Auswertung angezeigt, da die Anzahl der Antworten zu gering ist.



## Fragen zum Praktikum "Krankenhaus in einem Drittland"

In meinem bisherigen Studienverlauf konnte ich mir ausreichend Wissen und Kompetenzen aneignen, um vorbereitet in das Praktikum zu gehen.	Es wird keine Auswertung angezeigt, da die Anzahl der Antworten zu gering ist.
Die im Praktikum zu erwerbenden Basis Skills und Fachspezifischen Skills waren für mich klar formuliert.	Es wird keine Auswertung angezeigt, da die Anzahl der Antworten zu gering ist.
Die auf der Station/ Abteilung angeforderten Fertigkeiten stimmen weitgehend mit den, im Logbuch genannten, zu erwerbenden Skills überein.	Es wird keine Auswertung angezeigt, da die Anzahl der Antworten zu gering ist.
Ich habe die Basis Skills und Fachspezifischen Skills als wesentliche Bausteine zur Erreichung der Approbationsreife wahrgenommen.	Es wird keine Auswertung angezeigt, da die Anzahl der Antworten zu gering ist.
Während des Praktikums wurde ich als vollwertiges Mitglied in die Station/ Abteilung eingebunden.	Es wird keine Auswertung angezeigt, da die Anzahl der Antworten zu gering ist.
Die mit der Lehre betraute/n Person/en nahm/en sich stets ausreichend Zeit für Erklärungen, Demonstrationen und Fragen.	Es wird keine Auswertung angezeigt, da die Anzahl der Antworten zu gering ist.
Die Erklärungen und Demonstrationen der Lehrenden entsprachen den zu erwerbenden Basis Skills bzw. Fachbezogenen Skills.	Es wird keine Auswertung angezeigt, da die Anzahl der Antworten zu gering ist.
Die Erklärungen und Demonstrationen der Lehrenden waren für mich nachvollziehbar und erweiterten meine Kenntnisse.	Es wird keine Auswertung angezeigt, da die Anzahl der Antworten zu gering ist.
Im Umgang mit PatientInnen fühlte ich mich stets gut begleitet und betreut.	Es wird keine Auswertung angezeigt, da die Anzahl der Antworten zu gering ist.
Bei Fragen zur Erstellung von Fallberichten konnte ich mich an die/den mir zugeteilte/n Betreuer/in wenden.	Es wird keine Auswertung angezeigt, da die Anzahl der Antworten zu gering ist.
Durch die auf der Station/ Abteilung übernommenen Aufgaben konnte ich die Kenntnisse, Fähigkeiten und Fertigkeiten erwerben, die für den Arztberuf notwendig sind.	Es wird keine Auswertung angezeigt, da die Anzahl der Antworten zu gering ist.
Die Bewertung der Aufgabenstellungen für die MiniCEX/ DOPS war für mich nachvollziehbar.	Es wird keine Auswertung angezeigt, da die Anzahl der Antworten zu gering ist.
Die MiniCEX/ DOPS konnten in entsprechenden Prüfungsumgebungen absolviert werden.	Es wird keine Auswertung angezeigt, da die Anzahl der Antworten zu gering ist.

Die Fallberichte und Fallvorstellungen konnten regelmäßig alle zwei Wochen erstellt bzw. durchgeführt werden.

Es wird keine Auswertung angezeigt, da die Anzahl der Antworten zu gering ist.

Die MiniCEX/ DOPS ermöglichen aufgrund ihrer Ausrichtung den Erwerb der Basis Skills bzw. Fachbezogenen Skills.

Es wird keine Auswertung angezeigt, da die Anzahl der Antworten zu gering ist.

Fallberichte und Fallvorstellungen ermöglichen aufgrund Ihrer Ausgestaltung den Erwerb von Basis Skills bzw. Fachbezogenen Skills.

Es wird keine Auswertung angezeigt, da die Anzahl der Antworten zu gering ist.

Die im Logbuch Teil A angeführten Basis Skills konnten an meiner Abteilung vollständig absolviert werden.

Es wird keine Auswertung angezeigt, da die Anzahl der Antworten zu gering ist.

Folgende Informationskanäle habe ich genutzt, um mich über mein Praktikum vorab zu informieren: (Mehrfachauswahl möglich)

Es wird keine Auswertung angezeigt, da die Anzahl der Antworten zu gering ist.

Ich war mit dem Praktikum auf der Station/ an der Abteilung insgesamt zufrieden.

Es wird keine Auswertung angezeigt, da die Anzahl der Antworten zu gering ist.

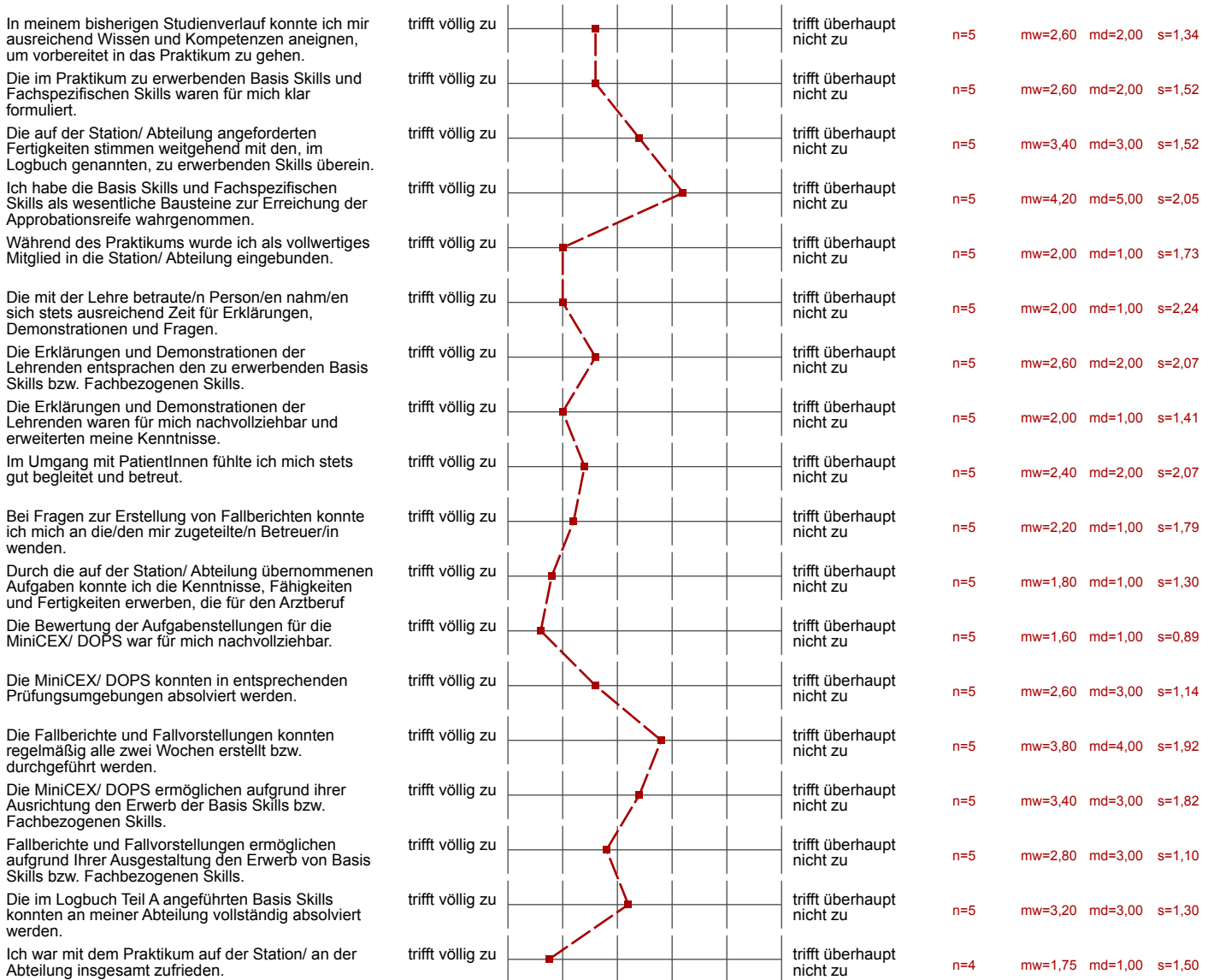
# Profillinie

Teilbereich: Klinisch Praktisches Jahr

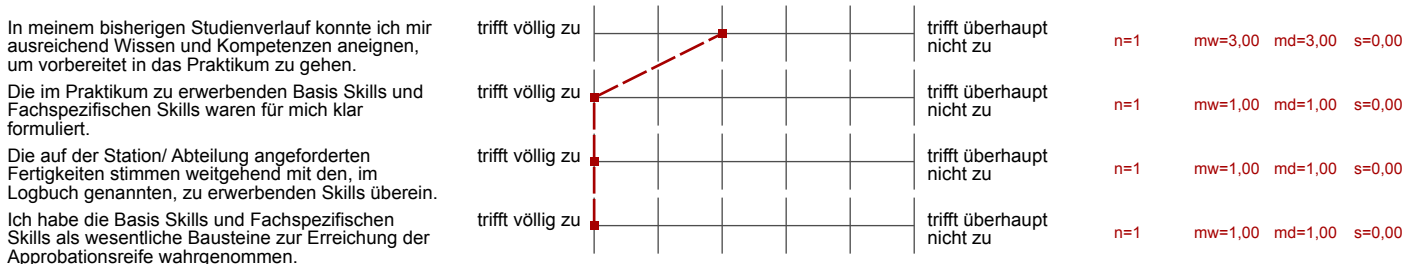
Name der/des Lehrenden:  
 Titel der Lehrveranstaltung: 1. Tertial - Chirurgie und perioperative Fächer - Block11+12  
 (Name der Umfrage)

Verwendete Werte in der Profillinie: Mittelwert

## Fragen zum Praktikum "LKH-Universitätsklinikum Graz"



## Fragen zum Praktikum "Anderes KAGES-Lehrkrankenhaus"



Während des Praktikums wurde ich als vollwertiges Mitglied in die Station/ Abteilung eingebunden.	trifft völlig zu						trifft überhaupt nicht zu	n=1	mw=1,00	md=1,00	s=0,00
Die mit der Lehre betraute/n Person/en nahm/en sich stets ausreichend Zeit für Erklärungen, Demonstrationen und Fragen.	trifft völlig zu						trifft überhaupt nicht zu	n=1	mw=1,00	md=1,00	s=0,00
Die Erklärungen und Demonstrationen der Lehrenden entsprachen den zu erwerbenden Basis Skills bzw. Fachbezogenen Skills.	trifft völlig zu						trifft überhaupt nicht zu	n=1	mw=1,00	md=1,00	s=0,00
Die Erklärungen und Demonstrationen der Lehrenden waren für mich nachvollziehbar und erweiterten meine Kenntnisse.	trifft völlig zu						trifft überhaupt nicht zu	n=1	mw=1,00	md=1,00	s=0,00
Im Umgang mit PatientInnen fühlte ich mich stets gut begleitet und betreut.	trifft völlig zu						trifft überhaupt nicht zu	n=1	mw=1,00	md=1,00	s=0,00
Bei Fragen zur Erstellung von Fallberichten konnte ich mich an die/den mir zugeteilte/n Betreuer/in wenden.	trifft völlig zu						trifft überhaupt nicht zu	n=1	mw=1,00	md=1,00	s=0,00
Durch die auf der Station/ Abteilung übernommenen Aufgaben konnte ich die Kenntnisse, Fähigkeiten und Fertigkeiten erwerben, die für den Arztberuf	trifft völlig zu						trifft überhaupt nicht zu	n=1	mw=1,00	md=1,00	s=0,00
Die Bewertung der Aufgabenstellungen für die MiniCEX/ DOPS war für mich nachvollziehbar.	trifft völlig zu						trifft überhaupt nicht zu	n=1	mw=1,00	md=1,00	s=0,00
Die MiniCEX/ DOPS konnten in entsprechenden Prüfungsumgebungen absolviert werden.	trifft völlig zu						trifft überhaupt nicht zu	n=1	mw=2,00	md=2,00	s=0,00
Die Fallberichte und Fallvorstellungen konnten regelmäßig alle zwei Wochen erstellt bzw. durchgeführt werden.	trifft völlig zu						trifft überhaupt nicht zu	n=1	mw=1,00	md=1,00	s=0,00
Die MiniCEX/ DOPS ermöglichen aufgrund ihrer Ausrichtung den Erwerb der Basis Skills bzw. Fachbezogenen Skills.	trifft völlig zu						trifft überhaupt nicht zu	n=1	mw=2,00	md=2,00	s=0,00
Fallberichte und Fallvorstellungen ermöglichen aufgrund Ihrer Ausgestaltung den Erwerb von Basis Skills bzw. Fachbezogenen Skills.	trifft völlig zu						trifft überhaupt nicht zu	n=1	mw=5,00	md=5,00	s=0,00
Die im Logbuch Teil A angeführten Basis Skills konnten an meiner Abteilung vollständig absolviert werden.	trifft völlig zu						trifft überhaupt nicht zu	n=1	mw=1,00	md=1,00	s=0,00
Ich war mit dem Praktikum auf der Station/ an der Abteilung insgesamt zufrieden.	trifft völlig zu						trifft überhaupt nicht zu	n=1	mw=1,00	md=1,00	s=0,00

Fragen zum Praktikum "Anderes Lehrkrankenhaus/ Krankenhaus in Österreich"

In meinem bisherigen Studienverlauf konnte ich mir ausreichend Wissen und Kompetenzen aneignen, um vorbereitet in das Praktikum zu gehen.	trifft völlig zu						trifft überhaupt nicht zu	n=1	mw=1,00	md=1,00	s=0,00
Die im Praktikum zu erwerbenden Basis Skills und Fachspezifischen Skills waren für mich klar formuliert.	trifft völlig zu						trifft überhaupt nicht zu	n=1	mw=2,00	md=2,00	s=0,00
Die auf der Station/ Abteilung angeforderten Fertigkeiten stimmen weitgehend mit den, im Logbuch genannten, zu erwerbenden Skills überein.	trifft völlig zu						trifft überhaupt nicht zu	n=1	mw=2,00	md=2,00	s=0,00
Ich habe die Basis Skills und Fachspezifischen Skills als wesentliche Bausteine zur Erreichung der Approbationsreife wahrgenommen.	trifft völlig zu						trifft überhaupt nicht zu	n=1	mw=5,00	md=5,00	s=0,00
Während des Praktikums wurde ich als vollwertiges Mitglied in die Station/ Abteilung eingebunden.	trifft völlig zu						trifft überhaupt nicht zu	n=1	mw=1,00	md=1,00	s=0,00
Die mit der Lehre betraute/n Person/en nahm/en sich stets ausreichend Zeit für Erklärungen, Demonstrationen und Fragen.	trifft völlig zu						trifft überhaupt nicht zu	n=1	mw=1,00	md=1,00	s=0,00
Die Erklärungen und Demonstrationen der Lehrenden entsprachen den zu erwerbenden Basis Skills bzw. Fachbezogenen Skills.	trifft völlig zu						trifft überhaupt nicht zu	n=1	mw=2,00	md=2,00	s=0,00
Die Erklärungen und Demonstrationen der Lehrenden waren für mich nachvollziehbar und erweiterten meine Kenntnisse.	trifft völlig zu						trifft überhaupt nicht zu	n=1	mw=1,00	md=1,00	s=0,00
Im Umgang mit PatientInnen fühlte ich mich stets gut begleitet und betreut.	trifft völlig zu						trifft überhaupt nicht zu	n=1	mw=1,00	md=1,00	s=0,00
Bei Fragen zur Erstellung von Fallberichten konnte ich mich an die/den mir zugeteilte/n Betreuer/in wenden.	trifft völlig zu						trifft überhaupt nicht zu	n=1	mw=1,00	md=1,00	s=0,00
Durch die auf der Station/ Abteilung übernommenen Aufgaben konnte ich die Kenntnisse, Fähigkeiten und Fertigkeiten erwerben, die für den Arztberuf	trifft völlig zu						trifft überhaupt nicht zu	n=1	mw=1,00	md=1,00	s=0,00
Die Bewertung der Aufgabenstellungen für die MiniCEX/ DOPS war für mich nachvollziehbar.	trifft völlig zu						trifft überhaupt nicht zu	n=1	mw=1,00	md=1,00	s=0,00
Die MiniCEX/ DOPS konnten in entsprechenden Prüfungsumgebungen absolviert werden.	trifft völlig zu						trifft überhaupt nicht zu	n=1	mw=1,00	md=1,00	s=0,00
Die Fallberichte und Fallvorstellungen konnten regelmäßig alle zwei Wochen erstellt bzw. durchgeführt werden.	trifft völlig zu						trifft überhaupt nicht zu	n=1	mw=3,00	md=3,00	s=0,00

Die MiniCEX/ DOPS ermöglichen aufgrund ihrer Ausrichtung den Erwerb der Basis Skills bzw. Fachbezogenen Skills.	trifft völlig zu					trifft überhaupt nicht zu	n=1	mw=1,00	md=1,00	s=0,00
Fallberichte und Fallvorstellungen ermöglichen aufgrund Ihrer Ausgestaltung den Erwerb von Basis Skills bzw. Fachbezogenen Skills.	trifft völlig zu					trifft überhaupt nicht zu	n=1	mw=5,00	md=5,00	s=0,00
Die im Logbuch Teil A angeführten Basis Skills konnten an meiner Abteilung vollständig absolviert werden.	trifft völlig zu					trifft überhaupt nicht zu	n=1	mw=4,00	md=4,00	s=0,00
Ich war mit dem Praktikum auf der Station/ an der Abteilung insgesamt zufrieden.	trifft völlig zu					trifft überhaupt nicht zu	n=1	mw=1,00	md=1,00	s=0,00

Fragen zum Praktikum "Krankenhaus in einem EU-Staat"

In meinem bisherigen Studienverlauf konnte ich mir ausreichend Wissen und Kompetenzen aneignen, um vorbereitet in das Praktikum zu gehen. (*)	trifft völlig zu					trifft überhaupt nicht zu				
Die im Praktikum zu erwerbenden Basis Skills und Fachspezifischen Skills waren für mich klar formuliert. (*)	trifft völlig zu					trifft überhaupt nicht zu				
Die auf der Station/ Abteilung angeforderten Fertigkeiten stimmen weitgehend mit den, im Logbuch genannten, zu erwerbenden Skills überein.	trifft völlig zu					trifft überhaupt nicht zu				
Ich habe die Basis Skills und Fachspezifischen Skills als wesentliche Bausteine zur Erreichung der Approbationsreife wahrgenommen. (*)	trifft völlig zu					trifft überhaupt nicht zu				
Während des Praktikums wurde ich als vollwertiges Mitglied in die Station/ Abteilung eingebunden. (*)	trifft völlig zu					trifft überhaupt nicht zu				
Die mit der Lehre betraute/n Person/en nahm/en sich stets ausreichend Zeit für Erklärungen, Demonstrationen und Fragen. (*)	trifft völlig zu					trifft überhaupt nicht zu				
Die Erklärungen und Demonstrationen der Lehrenden entsprachen den zu erwerbenden Basis Skills bzw. Fachbezogenen Skills. (*)	trifft völlig zu					trifft überhaupt nicht zu				
Die Erklärungen und Demonstrationen der Lehrenden waren für mich nachvollziehbar und erweiterten meine Kenntnisse. (*)	trifft völlig zu					trifft überhaupt nicht zu				
Im Umgang mit PatientInnen fühlte ich mich stets gut begleitet und betreut. (*)	trifft völlig zu					trifft überhaupt nicht zu				
Bei Fragen zur Erstellung von Fallberichten konnte ich mich an die/den mir zugeteilte/n Betreuer/in wenden. (*)	trifft völlig zu					trifft überhaupt nicht zu				
Durch die auf der Station/ Abteilung übernommenen Aufgaben konnte ich die Kenntnisse, Fähigkeiten und Fertigkeiten erwerben, die für den Arztberuf	trifft völlig zu					trifft überhaupt nicht zu				
Die Bewertung der Aufgabenstellungen für die MiniCEX/ DOPS war für mich nachvollziehbar. (*)	trifft völlig zu					trifft überhaupt nicht zu				
Die MiniCEX/ DOPS konnten in entsprechenden Prüfungsumgebungen absolviert werden. (*)	trifft völlig zu					trifft überhaupt nicht zu				
Die Fallberichte und Fallvorstellungen konnten regelmäßig alle zwei Wochen erstellt bzw. durchgeführt werden. (*)	trifft völlig zu					trifft überhaupt nicht zu				
Die MiniCEX/ DOPS ermöglichen aufgrund ihrer Ausrichtung den Erwerb der Basis Skills bzw. Fachbezogenen Skills. (*)	trifft völlig zu					trifft überhaupt nicht zu				
Fallberichte und Fallvorstellungen ermöglichen aufgrund Ihrer Ausgestaltung den Erwerb von Basis Skills bzw. Fachbezogenen Skills. (*)	trifft völlig zu					trifft überhaupt nicht zu				
Die im Logbuch Teil A angeführten Basis Skills konnten an meiner Abteilung vollständig absolviert werden. (*)	trifft völlig zu					trifft überhaupt nicht zu				
Ich war mit dem Praktikum auf der Station/ an der Abteilung insgesamt zufrieden. (*)	trifft völlig zu					trifft überhaupt nicht zu				

Fragen zum Praktikum "Krankenhaus in einem Drittland"

In meinem bisherigen Studienverlauf konnte ich mir ausreichend Wissen und Kompetenzen aneignen, um vorbereitet in das Praktikum zu gehen. (*)	trifft völlig zu					trifft überhaupt nicht zu				
Die im Praktikum zu erwerbenden Basis Skills und Fachspezifischen Skills waren für mich klar formuliert. (*)	trifft völlig zu					trifft überhaupt nicht zu				
Die auf der Station/ Abteilung angeforderten Fertigkeiten stimmen weitgehend mit den, im Logbuch genannten, zu erwerbenden Skills überein.	trifft völlig zu					trifft überhaupt nicht zu				
Ich habe die Basis Skills und Fachspezifischen Skills als wesentliche Bausteine zur Erreichung der Approbationsreife wahrgenommen. (*)	trifft völlig zu					trifft überhaupt nicht zu				

Während des Praktikums wurde ich als vollwertiges Mitglied in die Station/ Abteilung eingebunden. (*)	trifft völlig zu									trifft überhaupt nicht zu
Die mit der Lehre betraute/n Person/en nahm/en sich stets ausreichend Zeit für Erklärungen, Demonstrationen und Fragen. (*)	trifft völlig zu									trifft überhaupt nicht zu
Die Erklärungen und Demonstrationen der Lehrenden entsprachen den zu erwerbenden Basis Skills bzw. Fachbezogenen Skills. (*)	trifft völlig zu									trifft überhaupt nicht zu
Die Erklärungen und Demonstrationen der Lehrenden waren für mich nachvollziehbar und erweiterten meine Kenntnisse. (*)	trifft völlig zu									trifft überhaupt nicht zu
Im Umgang mit PatientInnen fühlte ich mich stets gut begleitet und betreut. (*)	trifft völlig zu									trifft überhaupt nicht zu
Bei Fragen zur Erstellung von Fallberichten konnte ich mich an die/den mir zugeteilte/n Betreuer/in wenden. (*)	trifft völlig zu									trifft überhaupt nicht zu
Durch die auf der Station/ Abteilung übernommenen Aufgaben konnte ich die Kenntnisse, Fähigkeiten und Fertigkeiten erwerben, die für den Arztberuf	trifft völlig zu									trifft überhaupt nicht zu
Die Bewertung der Aufgabenstellungen für die MiniCEX/ DOPS war für mich nachvollziehbar. (*)	trifft völlig zu									trifft überhaupt nicht zu
Die MiniCEX/ DOPS konnten in entsprechenden Prüfungsumgebungen absolviert werden. (*)	trifft völlig zu									trifft überhaupt nicht zu
Die Fallberichte und Fallvorstellungen konnten regelmäßig alle zwei Wochen erstellt bzw. durchgeführt werden. (*)	trifft völlig zu									trifft überhaupt nicht zu
Die MiniCEX/ DOPS ermöglichen aufgrund ihrer Ausrichtung den Erwerb der Basis Skills bzw. Fachbezogenen Skills. (*)	trifft völlig zu									trifft überhaupt nicht zu
Fallberichte und Fallvorstellungen ermöglichen aufgrund Ihrer Ausgestaltung den Erwerb von Basis Skills bzw. Fachbezogenen Skills. (*)	trifft völlig zu									trifft überhaupt nicht zu
Die im Logbuch Teil A angeführten Basis Skills konnten an meiner Abteilung vollständig absolviert werden. (*)	trifft völlig zu									trifft überhaupt nicht zu
Ich war mit dem Praktikum auf der Station/ an der Abteilung insgesamt zufrieden. (*)	trifft völlig zu									trifft überhaupt nicht zu

(\*) Hinweis: Wenn die Anzahl der Antworten auf eine Frage zu gering ist, wird für die Frage keine Auswertung angezeigt.