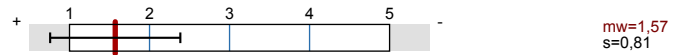




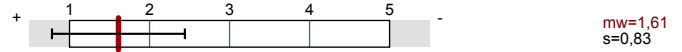
ASP1 - Allgemeine und spezielle Pathologie, Diagnostik und Therapie 1
Erfasste Fragebögen = 12

Globalwerte

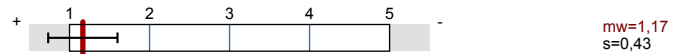
Studienkoordination



Inhalte, Unterlagen, Neuheitswert



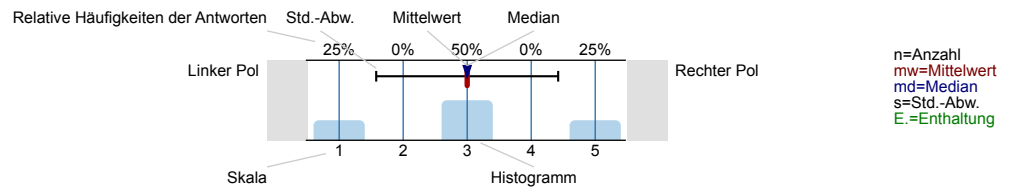
Vorlesungen



Auswertungsteil der geschlossenen Fragen

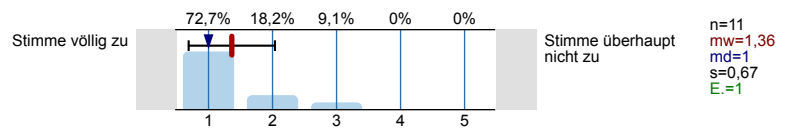
Legende

Frage text

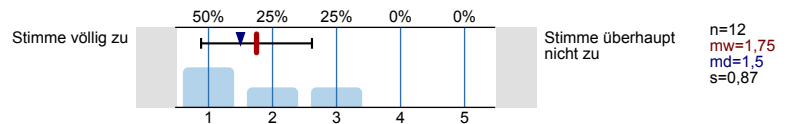


Studienkoordination

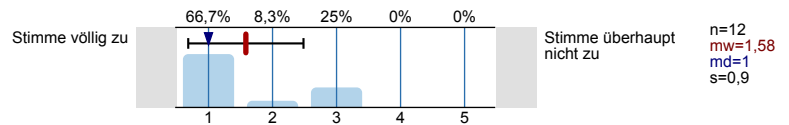
Ich wurde bei allen studienrelevanten Fragen vom Institut für Pflegewissenschaft gut beraten



Organisatorische Hinweise für die Lehrveranstaltungen in MEDOnline waren aktuell und rechtzeitig elektronisch verfügbar

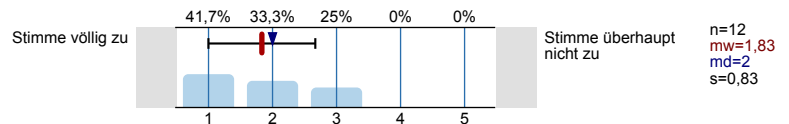


Die Performance und das Handling des VMC waren gut und bedienergerecht

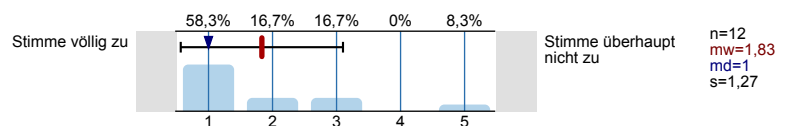


Inhalte, Unterlagen, Neuheitswert

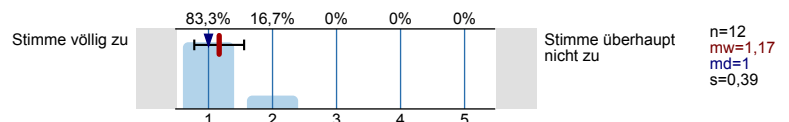
Grundsätzliche Lernempfehlungen (wie Modultext, Literaturangaben) waren im VMC verfügbar



Die Lehr- und Lernziele sind klar definiert

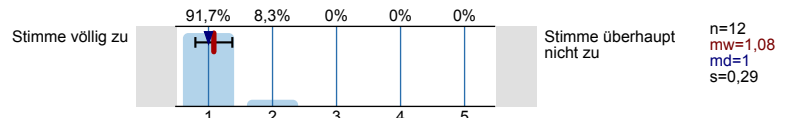


In diesem Modul habe ich viel Neues erfahren und gelernt

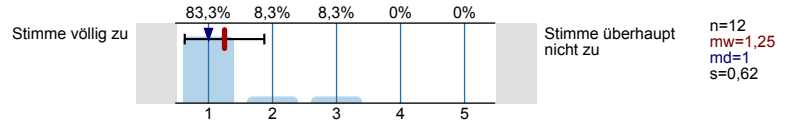


Vorlesungen

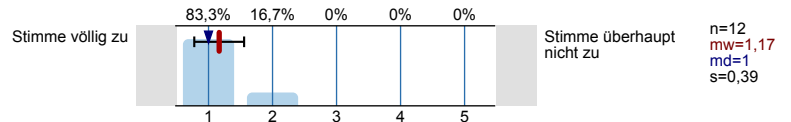
Die Vortragstechnik und Präsentation war ansprechend und verständlich



Die Vorträge haben mir einen guten Einblick in die jeweilige Thematik verschafft

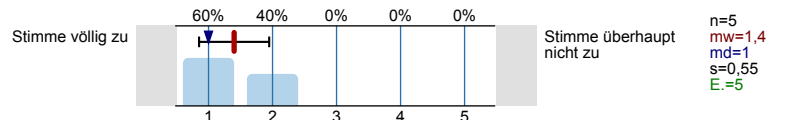


Die Inhalte waren nachvollziehbar und verständlich

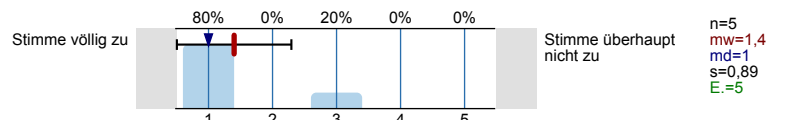


Praktika

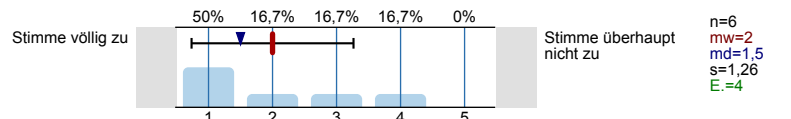
Die Betreuung durch meine(n) Mentor (in)/Ansprechperson war gut



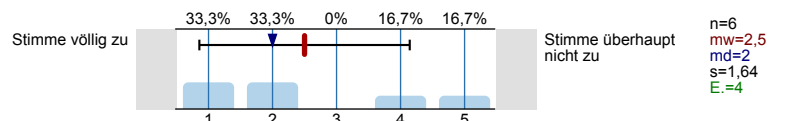
Die Praktika haben mir geholfen, theoretischen Stoff in der Praxis zu verstehen und zu festigen



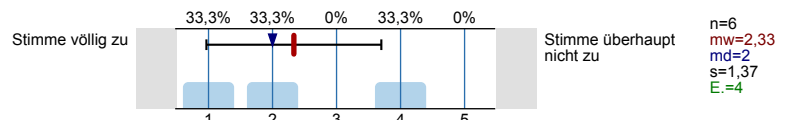
Ich wurde auf der klinischen Station gut aufgenommen und beim Lernen unterstützt



Meine betreuenden Personen auf der Station waren an meinem Lernerfolg sehr interessiert

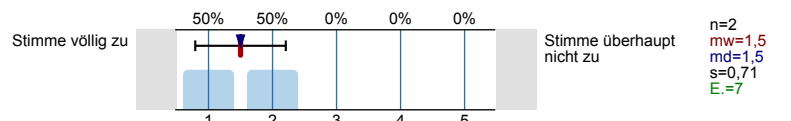


Ich wurde von meiner/m MentorIn/Ansprechperson optimal unterstützt

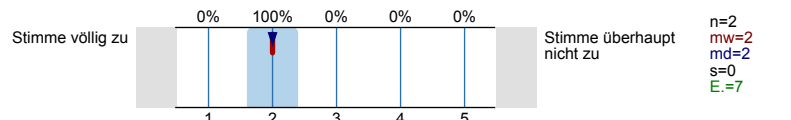


Seminare

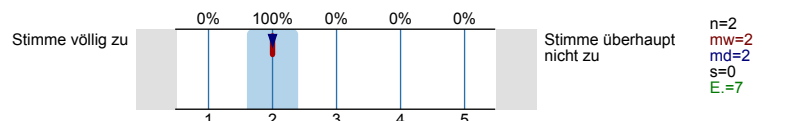
Die Gestaltung der Seminare ermöglichte mir, mich aktiv mit Fragen, Diskussionen oder Präsentationen einzubringen



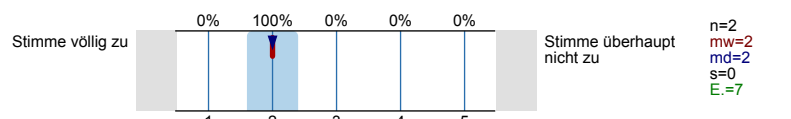
Die SeminarleiterInnen/TutorInnen haben den Lernprozeß und das methodische Arbeiten gefördert



In den Seminaren konnte ich mir aktiv Wissen erarbeiten und/oder vertiefen

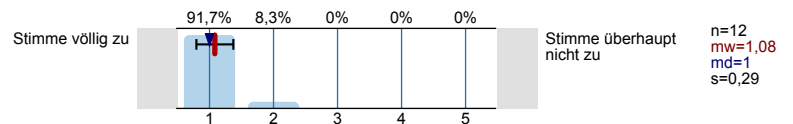


Potentielle Anwendungsmöglichkeiten der Inhalte für Wissenschaft und Praxis wurden verdeutlicht

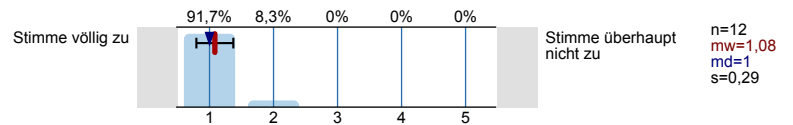


Fairness und Gleichbehandlung

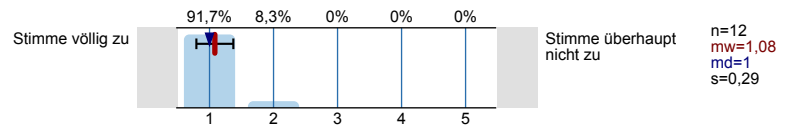
Die Lehrenden behandeln die Studierenden fair



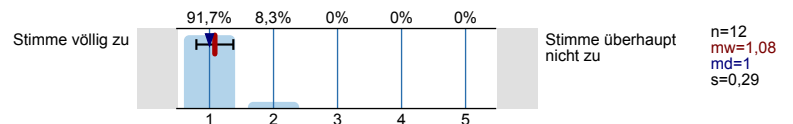
Die Lehrenden achten auf Gleichstellung von Frauen und Männern



Die Lehrenden behandeln Studierende gleich, ungeachtet ihrer ethnischen, sozialen oder religiösen Herkunft



Die Inhalte der Lehrveranstaltungen sind gender gerecht aufbereitet



Profillinie

Teilbereich: O 033 301 Bachelor - Pflegewissenschaft - neu

Name der/des Lehrenden:

Titel der Lehrveranstaltung: ASP1 - Allgemeine und spezielle Pathologie, Diagnostik und Therapie 1
(Name der Umfrage)

Verwendete Werte in der Profillinie: Mittelwert

Studienkoordination

Ich wurde bei allen studienrelevanten Fragen vom Institut für Pflegewissenschaft gut beraten	Stimme völlig zu		Stimme überhaupt nicht zu	n=11	mw=1,36 md=1,00 s=0,67
Organisatorische Hinweise für die Lehrveranstaltungen in MEDOnline waren aktuell und rechtzeitig elektronisch verfügbar	Stimme völlig zu		Stimme überhaupt nicht zu	n=12	mw=1,75 md=1,50 s=0,87
Die Performance und das Handling des VMC waren gut und bedienergerecht	Stimme völlig zu		Stimme überhaupt nicht zu	n=12	mw=1,58 md=1,00 s=0,90

Inhalte, Unterlagen, Neuheitswert

Grundsätzliche Lernempfehlungen (wie Modulbuch, Literaturangaben) waren im VMC verfügbar	Stimme völlig zu		Stimme überhaupt nicht zu	n=12	mw=1,83 md=2,00 s=0,83
Die Lehr- und Lernziele sind klar definiert	Stimme völlig zu		Stimme überhaupt nicht zu	n=12	mw=1,83 md=1,00 s=1,27
In diesem Modul habe ich viel Neues erfahren und gelernt	Stimme völlig zu		Stimme überhaupt nicht zu	n=12	mw=1,17 md=1,00 s=0,39

Vorlesungen

Die Vortragstechnik und Präsentation war ansprechend und verständlich	Stimme völlig zu		Stimme überhaupt nicht zu	n=12	mw=1,08 md=1,00 s=0,29
Die Vorträge haben mir einen guten Einblick in die jeweilige Thematik verschafft	Stimme völlig zu		Stimme überhaupt nicht zu	n=12	mw=1,25 md=1,00 s=0,62
Die Inhalte waren nachvollziehbar und verständlich	Stimme völlig zu		Stimme überhaupt nicht zu	n=12	mw=1,17 md=1,00 s=0,39

Praktika

Die Betreuung durch meine(n) Mentor(in)/Ansprechperson war gut	Stimme völlig zu		Stimme überhaupt nicht zu	n=5	mw=1,40 md=1,00 s=0,55
Die Praktika haben mir geholfen, theoretischen Stoff in der Praxis zu verstehen und zu festigen	Stimme völlig zu		Stimme überhaupt nicht zu	n=5	mw=1,40 md=1,00 s=0,89
Ich wurde auf der klinischen Station gut aufgenommen und beim Lernen unterstützt	Stimme völlig zu		Stimme überhaupt nicht zu	n=6	mw=2,00 md=1,50 s=1,26
Meine betreuenden Personen auf der Station waren an meinem Lernerfolg sehr interessiert	Stimme völlig zu		Stimme überhaupt nicht zu	n=6	mw=2,50 md=2,00 s=1,64
Ich wurde von meiner/m MentorIn/Ansprechperson optimal unterstützt	Stimme völlig zu		Stimme überhaupt nicht zu	n=6	mw=2,33 md=2,00 s=1,37

Seminare

Die Gestaltung der Seminare ermöglichte mir, mich aktiv mit Fragen, Diskussionen oder Präsentationen einzubringen	Stimme völlig zu		Stimme überhaupt nicht zu	n=2	mw=1,50 md=1,50 s=0,71
---	------------------	--	---------------------------	-----	------------------------

Die SeminarleiterInnen/TutorInnen haben den Lernprozeß und das methodische Arbeiten gefördert	Stimme völlig zu		Stimme überhaupt nicht zu	n=2	mw=2,00 md=2,00 s=0,00
In den Seminaren konnte ich mir aktiv Wissen erarbeiten und/oder vertiefen	Stimme völlig zu		Stimme überhaupt nicht zu	n=2	mw=2,00 md=2,00 s=0,00
Potentielle Anwendungsmöglichkeiten der Inhalte für Wissenschaft und Praxis wurden verdeutlicht	Stimme völlig zu		Stimme überhaupt nicht zu	n=2	mw=2,00 md=2,00 s=0,00

Fairness und Gleichbehandlung

Die Lehrenden behandeln die Studierenden fair	Stimme völlig zu		Stimme überhaupt nicht zu	n=12	mw=1,08 md=1,00 s=0,29
Die Lehrenden achten auf Gleichstellung von Frauen und Männern	Stimme völlig zu		Stimme überhaupt nicht zu	n=12	mw=1,08 md=1,00 s=0,29
Die Lehrenden behandeln Studierende gleich, ungeachtet ihrer ethnischen, sozialen oder religiösen Herkunft	Stimme völlig zu		Stimme überhaupt nicht zu	n=12	mw=1,08 md=1,00 s=0,29
Die Inhalte der Lehrveranstaltungen sind gender gerecht aufbereitet	Stimme völlig zu		Stimme überhaupt nicht zu	n=12	mw=1,08 md=1,00 s=0,29