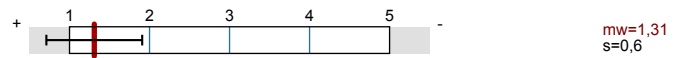




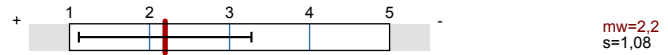
ASP - Kardiologie
Erfasste Fragebögen = 18

Globalwerte

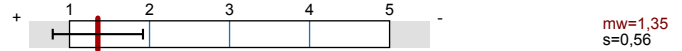
Studienkoordination



Inhalte, Unterlagen, Neuheitswert



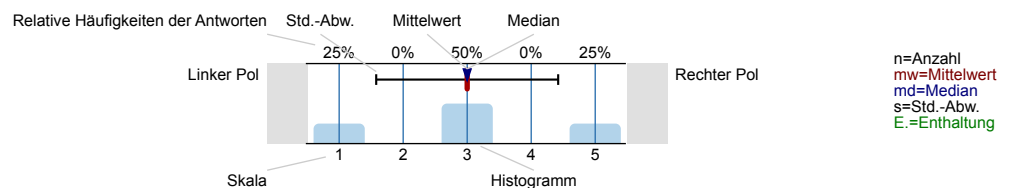
Vorlesungen



Auswertungsteil der geschlossenen Fragen

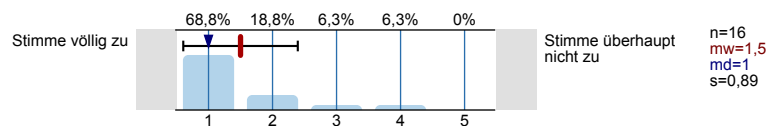
Legende

Frage text

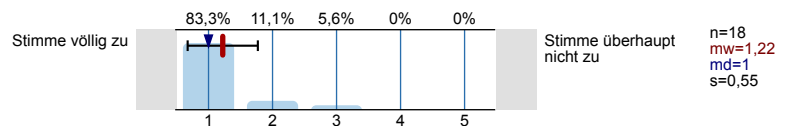


Studienkoordination

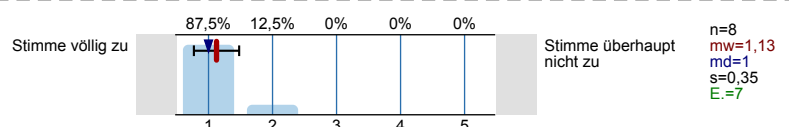
Ich wurde bei allen studienrelevanten Fragen vom Institut für Pflegewissenschaft gut beraten



Organisatorische Hinweise für die Lehrveranstaltungen in MEDOnline waren aktuell und rechtzeitig elektronisch verfügbar

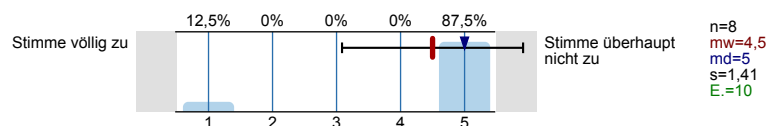


Die Performance und das Handling des VMC waren gut und bedienergerecht

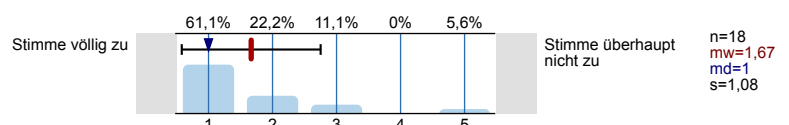


Inhalte, Unterlagen, Neuheitswert

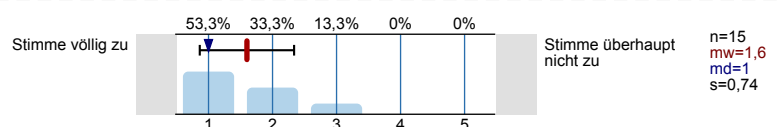
Grundsätzliche Lernempfehlungen (wie Modubuch, Literaturangaben) waren im VMC verfügbar



Die Lehr- und Lernziele sind klar definiert

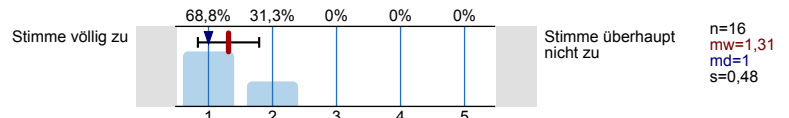


In diesem Modul habe ich viel Neues erfahren und gelernt

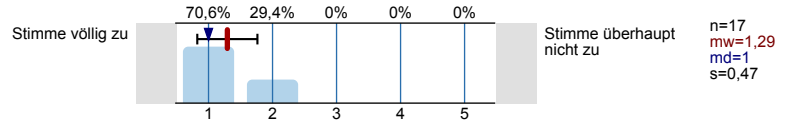


Vorlesungen

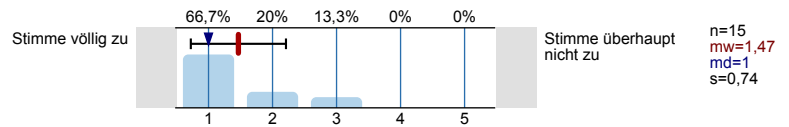
Die Vortragstechnik und Präsentation war ansprechend und verständlich



Die Vorträge haben mir einen guten Einblick in die jeweilige Thematik verschafft



Die Inhalte waren nachvollziehbar und verständlich



Praktika

Die Betreuung durch meine(n) Mentor (in)/Ansprechperson war gut

Es wird keine Auswertung angezeigt, da die Anzahl der Antworten zu gering ist.

Die Praktika haben mir geholfen, theoretischen Stoff in der Praxis zu verstehen und zu festigen

Es wird keine Auswertung angezeigt, da die Anzahl der Antworten zu gering ist.

Ich wurde auf der klinischen Station gut aufgenommen und beim Lernen unterstützt

Es wird keine Auswertung angezeigt, da die Anzahl der Antworten zu gering ist.

Meine betreuenden Personen auf der Station waren an meinem Lernerfolg sehr interessiert

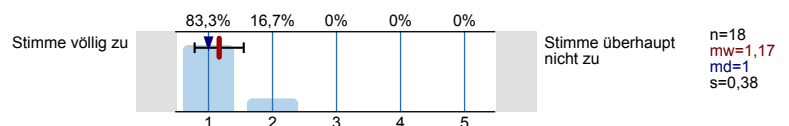
Es wird keine Auswertung angezeigt, da die Anzahl der Antworten zu gering ist.

Ich wurde von meiner/m MentorIn/Ansprechperson optimal unterstützt

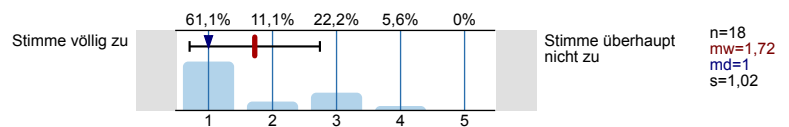
Es wird keine Auswertung angezeigt, da die Anzahl der Antworten zu gering ist.

Seminare

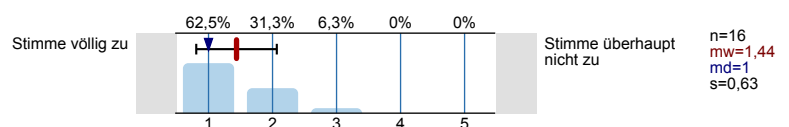
Die Gestaltung der Seminare ermöglichte mir, mich aktiv mit Fragen, Diskussionen oder Präsentationen einzubringen



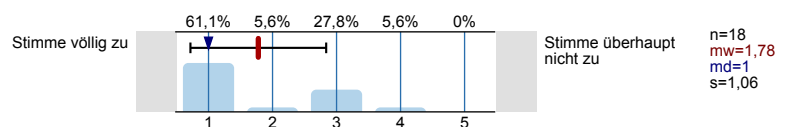
Die SeminarleiterInnen/TutorInnen haben den Lernprozeß und das methodische Arbeiten gefördert



In den Seminaren konnte ich mir aktiv Wissen erarbeiten und/oder vertiefen

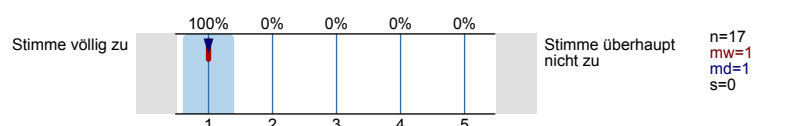


Potentielle Anwendungsmöglichkeiten der Inhalte für Wissenschaft und Praxis wurden verdeutlicht

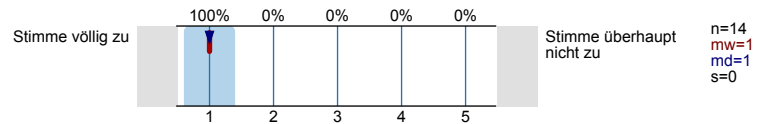


Fairness und Gleichbehandlung

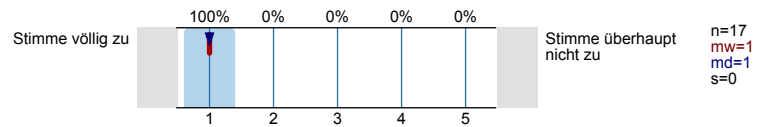
Die Lehrenden behandeln die Studierenden fair



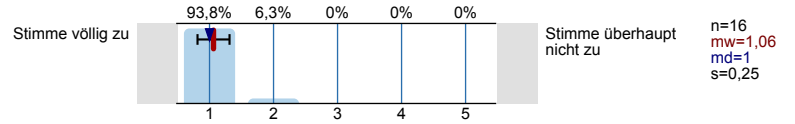
Die Lehrenden achten auf Gleichstellung von Frauen und Männern



Die Lehrenden behandeln Studierende gleich, ungeachtet ihrer ethnischen, sozialen oder religiösen Herkunft



Die Inhalte der Lehrveranstaltungen sind gender gerecht aufbereitet



Profilinie

Teilbereich: O 033 301 Bachelor - Pflegewissenschaft - neu

Name der/des Lehrenden:
 Titel der Lehrveranstaltung: ASP - Kardiologie
 (Name der Umfrage)

Verwendete Werte in der Profillinie: Mittelwert

Studienkoordination

Ich wurde bei allen studienrelevanten Fragen vom Institut für Pflegewissenschaft gut beraten	Stimme völlig zu		Stimme überhaupt nicht zu	n=16	mw=1,50 md=1,00 s=0,89
Organisatorische Hinweise für die Lehrveranstaltungen in MEDOnline waren aktuell und rechtzeitig elektronisch verfügbar	Stimme völlig zu		Stimme überhaupt nicht zu	n=18	mw=1,22 md=1,00 s=0,55
Die Performance und das Handling des VMC waren gut und bedienergerecht	Stimme völlig zu		Stimme überhaupt nicht zu	n=8	mw=1,13 md=1,00 s=0,35

Inhalte, Unterlagen, Neuheitswert

Grundsätzliche Lernempfehlungen (wie Modulbuch, Literaturangaben) waren im VMC verfügbar	Stimme völlig zu		Stimme überhaupt nicht zu	n=8	mw=4,50 md=5,00 s=1,41
Die Lehr- und Lernziele sind klar definiert	Stimme völlig zu		Stimme überhaupt nicht zu	n=18	mw=1,67 md=1,00 s=1,08
In diesem Modul habe ich viel Neues erfahren und gelernt	Stimme völlig zu		Stimme überhaupt nicht zu	n=15	mw=1,60 md=1,00 s=0,74

Vorlesungen

Die Vortragstechnik und Präsentation war ansprechend und verständlich	Stimme völlig zu		Stimme überhaupt nicht zu	n=16	mw=1,31 md=1,00 s=0,48
Die Vorträge haben mir einen guten Einblick in die jeweilige Thematik verschafft	Stimme völlig zu		Stimme überhaupt nicht zu	n=17	mw=1,29 md=1,00 s=0,47
Die Inhalte waren nachvollziehbar und verständlich	Stimme völlig zu		Stimme überhaupt nicht zu	n=15	mw=1,47 md=1,00 s=0,74

Praktika

Die Betreuung durch meine(n) Mentor(in)/Ansprechperson war gut (*)	Stimme völlig zu		Stimme überhaupt nicht zu		
Die Praktika haben mir geholfen, theoretischen Stoff in der Praxis zu verstehen und zu festigen (*)	Stimme völlig zu		Stimme überhaupt nicht zu		
Ich wurde auf der klinischen Station gut aufgenommen und beim Lernen unterstützt (*)	Stimme völlig zu		Stimme überhaupt nicht zu		
Meine betreuenden Personen auf der Station waren an meinem Lernerfolg sehr interessiert (*)	Stimme völlig zu		Stimme überhaupt nicht zu		
Ich wurde von meiner/m MentorIn/Ansprechperson optimal unterstützt (*)	Stimme völlig zu		Stimme überhaupt nicht zu		

Seminare

Die Gestaltung der Seminare ermöglichte mir, mich aktiv mit Fragen, Diskussionen oder Präsentationen einzubringen	Stimme völlig zu		Stimme überhaupt nicht zu	n=18	mw=1,17 md=1,00 s=0,38
---	------------------	--	---------------------------	------	------------------------

Die SeminarleiterInnen/TutorInnen haben den Lernprozeß und das methodische Arbeiten gefördert	Stimme völlig zu		Stimme überhaupt nicht zu	n=18	mw=1,72 md=1,00 s=1,02
In den Seminaren konnte ich mir aktiv Wissen erarbeiten und/oder vertiefen	Stimme völlig zu		Stimme überhaupt nicht zu	n=16	mw=1,44 md=1,00 s=0,63
Potentielle Anwendungsmöglichkeiten der Inhalte für Wissenschaft und Praxis wurden verdeutlicht	Stimme völlig zu		Stimme überhaupt nicht zu	n=18	mw=1,78 md=1,00 s=1,06

Fairness und Gleichbehandlung

Die Lehrenden behandeln die Studierenden fair	Stimme völlig zu		Stimme überhaupt nicht zu	n=17	mw=1,00 md=1,00 s=0,00
Die Lehrenden achten auf Gleichstellung von Frauen und Männern	Stimme völlig zu		Stimme überhaupt nicht zu	n=14	mw=1,00 md=1,00 s=0,00
Die Lehrenden behandeln Studierende gleich, ungeachtet ihrer ethnischen, sozialen oder religiösen Herkunft	Stimme völlig zu		Stimme überhaupt nicht zu	n=17	mw=1,00 md=1,00 s=0,00
Die Inhalte der Lehrveranstaltungen sind gender gerecht aufbereitet	Stimme völlig zu		Stimme überhaupt nicht zu	n=16	mw=1,06 md=1,00 s=0,25

(*) Hinweis: Wenn die Anzahl der Antworten auf eine Frage zu gering ist, wird für die Frage keine Auswertung angezeigt.