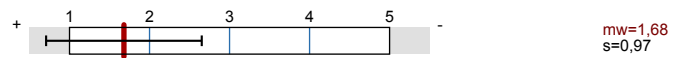




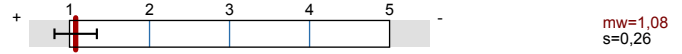
DMP - Entscheidungsfindungsprozesse - Modul
Erfasste Fragebögen = 19

Globalwerte

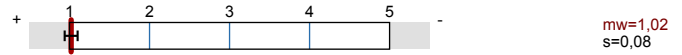
Studienkoordination



Inhalte, Unterlagen, Neuheitswert



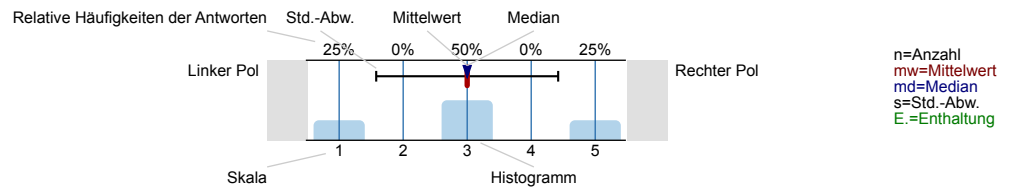
Vorlesungen



Auswertungsteil der geschlossenen Fragen

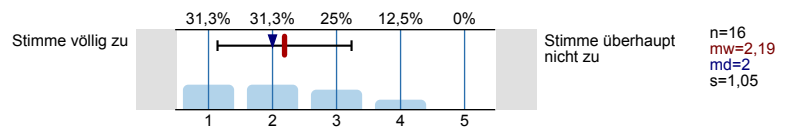
Legende

Frage text

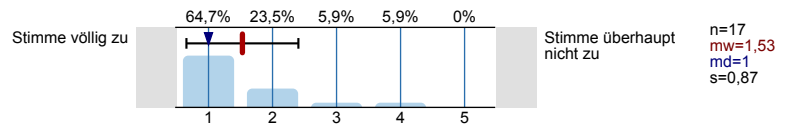


Studienkoordination

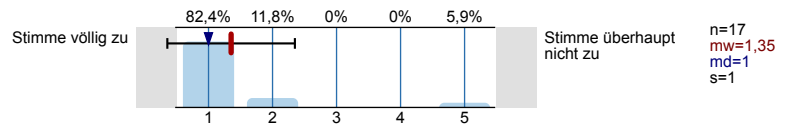
Ich wurde bei allen studienrelevanten Fragen vom Institut für Pflegewissenschaft gut beraten



Organisatorische Hinweise für die Lehrveranstaltungen in MEDOnline waren aktuell und rechtzeitig elektronisch verfügbar

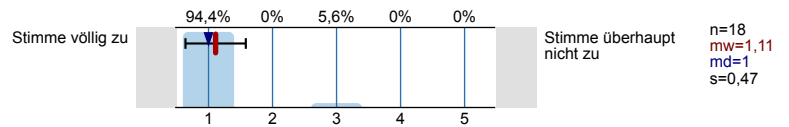


Die Performance und das Handling des VMC waren gut und bedienergerecht

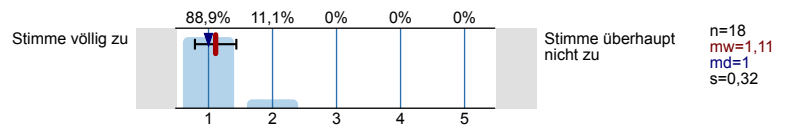


Inhalte, Unterlagen, Neuheitswert

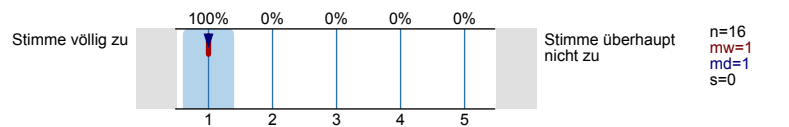
Grundsätzliche Lernempfehlungen (wie Modultext, Literaturangaben) waren im VMC verfügbar



Die Lehr- und Lernziele sind klar definiert

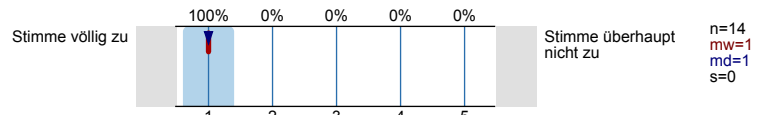


In diesem Modul habe ich viel Neues erfahren und gelernt

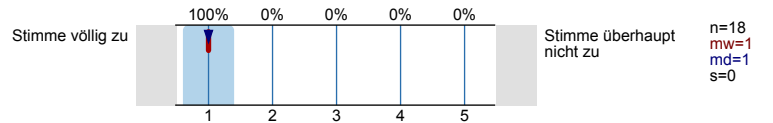


Vorlesungen

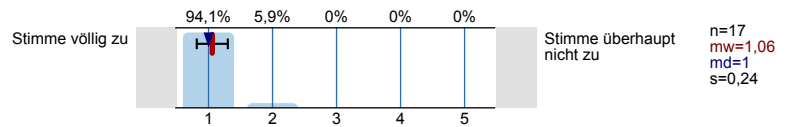
Die Vortragstechnik und Präsentation war ansprechend und verständlich



Die Vorträge haben mir einen guten Einblick in die jeweilige Thematik verschafft

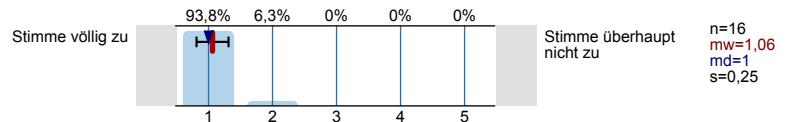


Die Inhalte waren nachvollziehbar und verständlich

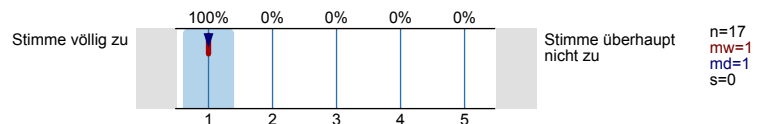


Seminare

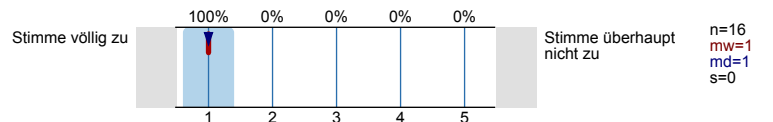
Die Gestaltung der Seminare ermöglichte mir, mich aktiv mit Fragen, Diskussionen oder Präsentationen einzubringen



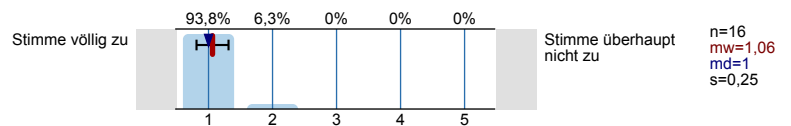
Die SeminarleiterInnen/TutorInnen haben den Lernprozeß und das methodische Arbeiten gefördert



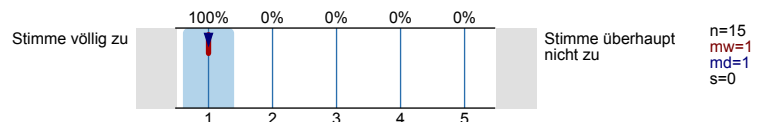
In den Seminaren konnte ich mir aktiv Wissen erarbeiten und/oder vertiefen



In den Seminaren konnte ich an bestehendes Wissen, Fähigkeiten und Fertigkeiten anknüpfen und diese vertiefen

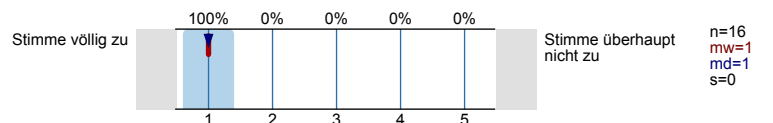


Potentielle Anwendungsmöglichkeiten der Inhalte für Wissenschaft und Praxis wurden verdeutlicht

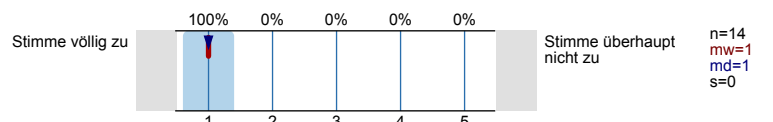


Fairness und Gleichbehandlung

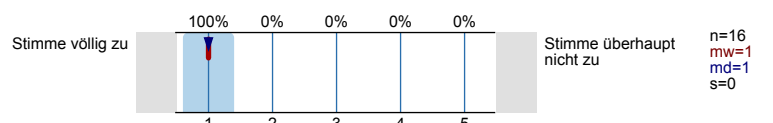
Die Lehrenden behandeln die Studierenden fair



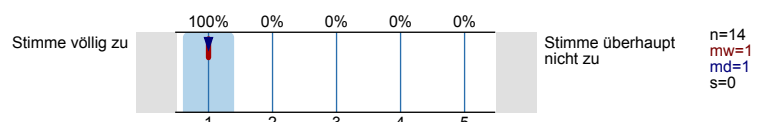
Die Lehrenden achten auf Gleichstellung von Frauen und Männern



Die Lehrenden behandeln Studierende gleich, ungeachtet ihrer ethnischen, sozialen oder religiösen Herkunft

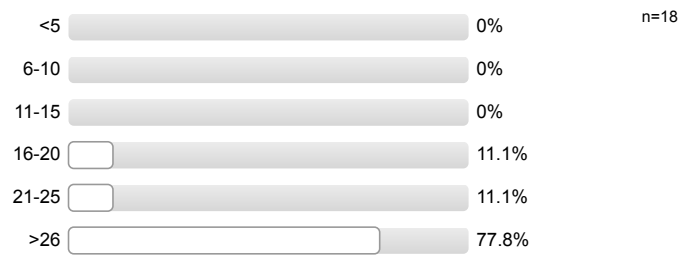


Die Inhalte der Lehrveranstaltungen sind gender gerecht aufbereitet

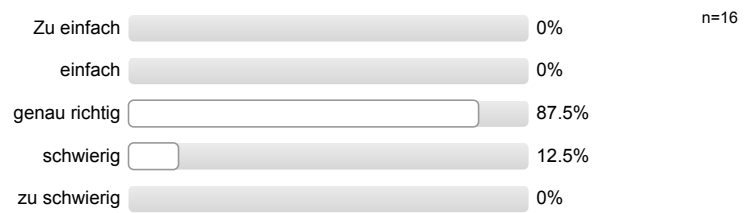


Abschließende Fragen

Wieviele Stunden im Durchschnitt haben Sie für das Selbststudium aufgewandt? (ohne Vorlesung, Seminare, etc.)



Die Inhalte waren für mich



Profillinie

Teilbereich: O 066 330 - Masterstudium Gesundheits- und Pflegewissenschaft

Name der/des Lehrenden:
 Titel der Lehrveranstaltung: DMP - Entscheidungsfindungsprozesse - Modul
 (Name der Umfrage)

Verwendete Werte in der Profillinie: Mittelwert

Studienkoordination

| | | | | | |
|---|------------------|--|---------------------------|------|------------------------|
| Ich wurde bei allen studienrelevanten Fragen vom Institut für Pflegewissenschaft gut beraten | Stimme völlig zu | | Stimme überhaupt nicht zu | n=16 | mw=2,19 md=2,00 s=1,05 |
| Organisatorische Hinweise für die Lehrveranstaltungen in MEDOnline waren aktuell und rechtzeitig elektronisch verfügbar | Stimme völlig zu | | Stimme überhaupt nicht zu | n=17 | mw=1,53 md=1,00 s=0,87 |
| Die Performance und das Handling des VMC waren gut und bedienergerecht | Stimme völlig zu | | Stimme überhaupt nicht zu | n=17 | mw=1,35 md=1,00 s=1,00 |

Inhalte, Unterlagen, Neuheitswert

| | | | | | |
|--|------------------|--|---------------------------|------|------------------------|
| Grundsätzliche Lernempfehlungen (wie Modulbuch, Literaturangaben) waren im VMC verfügbar | Stimme völlig zu | | Stimme überhaupt nicht zu | n=18 | mw=1,11 md=1,00 s=0,47 |
| Die Lehr- und Lernziele sind klar definiert | Stimme völlig zu | | Stimme überhaupt nicht zu | n=18 | mw=1,11 md=1,00 s=0,32 |
| In diesem Modul habe ich viel Neues erfahren und gelernt | Stimme völlig zu | | Stimme überhaupt nicht zu | n=16 | mw=1,00 md=1,00 s=0,00 |

Vorlesungen




| | | | | | |
|--|------------------|--|---------------------------|------|------------------------|
| Die Vortragstechnik und Präsentation war ansprechend und verständlich | Stimme völlig zu | | Stimme überhaupt nicht zu | n=14 | mw=1,00 md=1,00 s=0,00 |
| Die Vorträge haben mir einen guten Einblick in die jeweilige Thematik verschafft | Stimme völlig zu | | Stimme überhaupt nicht zu | n=18 | mw=1,00 md=1,00 s=0,00 |
| Die Inhalte waren nachvollziehbar und verständlich | Stimme völlig zu | | Stimme überhaupt nicht zu | n=17 | mw=1,06 md=1,00 s=0,24 |

Seminare

| | | | | | |
|---|------------------|--|---------------------------|------|------------------------|
| Die Gestaltung der Seminare ermöglichte mir, mich aktiv mit Fragen, Diskussionen oder Präsentationen einzubringen | Stimme völlig zu | | Stimme überhaupt nicht zu | n=16 | mw=1,06 md=1,00 s=0,25 |
| Die SeminarleiterInnen/TutorInnen haben den Lernprozess und das methodische Arbeiten gefördert | Stimme völlig zu | | Stimme überhaupt nicht zu | n=17 | mw=1,00 md=1,00 s=0,00 |
| In den Seminaren konnte ich mir aktiv Wissen erarbeiten und/oder vertiefen | Stimme völlig zu | | Stimme überhaupt nicht zu | n=16 | mw=1,00 md=1,00 s=0,00 |
| In den Seminaren konnte ich an bestehendes Wissen, Fähigkeiten und Fertigkeiten anknüpfen und diese vertiefen | Stimme völlig zu | | Stimme überhaupt nicht zu | n=16 | mw=1,06 md=1,00 s=0,25 |
| Potentielle Anwendungsmöglichkeiten der Inhalte für Wissenschaft und Praxis wurden verdeutlicht | Stimme völlig zu | | Stimme überhaupt nicht zu | n=15 | mw=1,00 md=1,00 s=0,00 |

Fairness und Gleichbehandlung

| | | | | | |
|---|------------------|--|---------------------------|------|------------------------|
| Die Lehrenden behandeln die Studierenden fair | Stimme völlig zu | | Stimme überhaupt nicht zu | n=16 | mw=1,00 md=1,00 s=0,00 |
|---|------------------|--|---------------------------|------|------------------------|

| | | | | | |
|--|------------------|---|---------------------------|------|------------------------|
| Die Lehrenden achten auf Gleichstellung von Frauen und Männern | Stimme völlig zu |  | Stimme überhaupt nicht zu | n=14 | mw=1,00 md=1,00 s=0,00 |
| Die Lehrenden behandeln Studierende gleich, ungeachtet ihrer ethnischen, sozialen oder religiösen Herkunft | Stimme völlig zu |  | Stimme überhaupt nicht zu | n=16 | mw=1,00 md=1,00 s=0,00 |
| Die Inhalte der Lehrveranstaltungen sind gender gerecht aufbereitet | Stimme völlig zu |  | Stimme überhaupt nicht zu | n=14 | mw=1,00 md=1,00 s=0,00 |