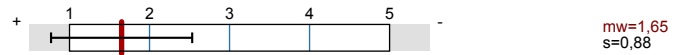




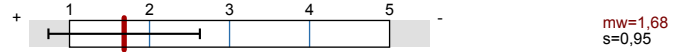
DTR - Verbreitung und Umsetzung von Forschungsergebnissen  
Erfasste Fragebögen = 16

Globalwerte

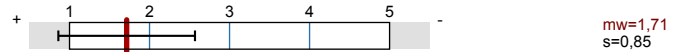
Studienkoordination



Inhalte, Unterlagen, Neuheitswert



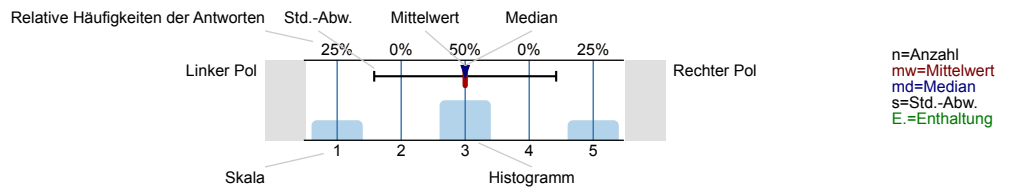
Vorlesungen



Auswertungsteil der geschlossenen Fragen

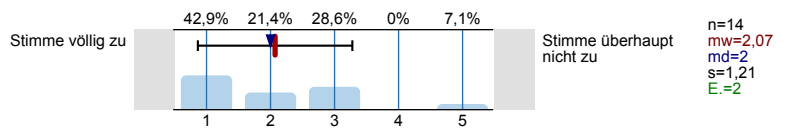
Legende

Fragestext

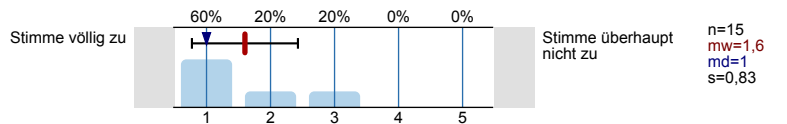


Studienkoordination

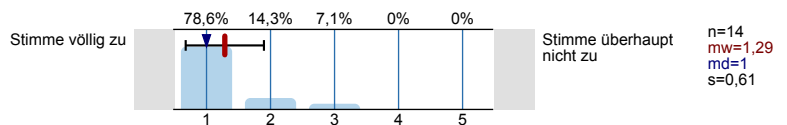
Ich wurde bei allen studienrelevanten Fragen vom Institut für Pflegewissenschaft gut beraten



Organisatorische Hinweise für die Lehrveranstaltungen in MEDOnline waren aktuell und rechtzeitig elektronisch verfügbar

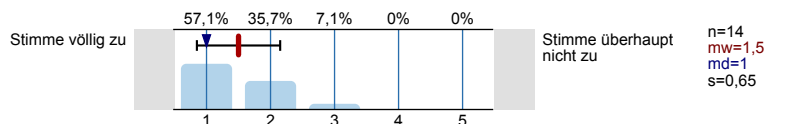


Die Performance und das Handling des VMC waren gut und bedienergerecht

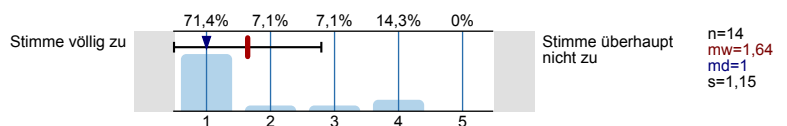


Inhalte, Unterlagen, Neuheitswert

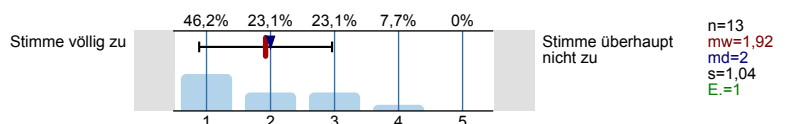
Grundsätzliche Lernempfehlungen (wie Modultext, Literaturangaben) waren im VMC verfügbar



Die Lehr- und Lernziele sind klar definiert

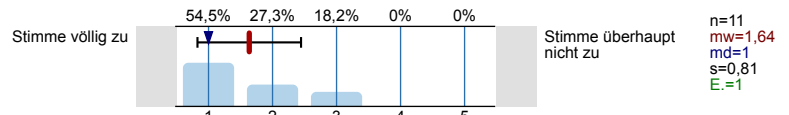


In diesem Modul habe ich viel Neues erfahren und gelernt

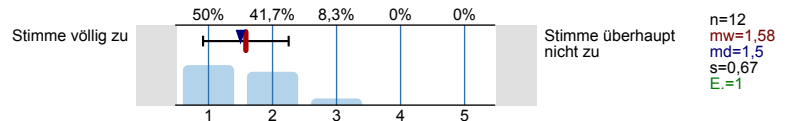


## Vorlesungen

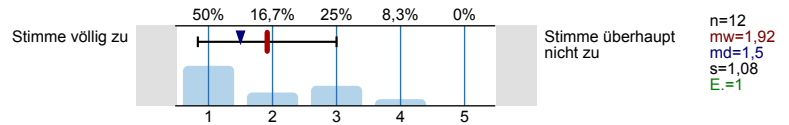
Die Vortragstechnik und Präsentation war ansprechend und verständlich



Die Vorträge haben mir einen guten Einblick in die jeweilige Thematik verschafft

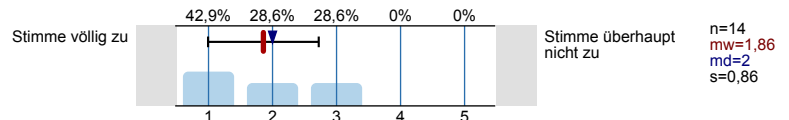


Die Inhalte waren nachvollziehbar und verständlich

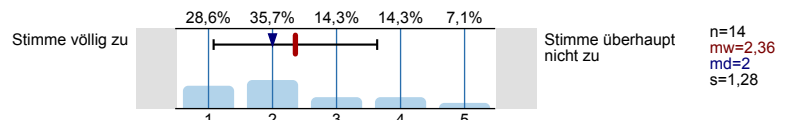


## Seminare

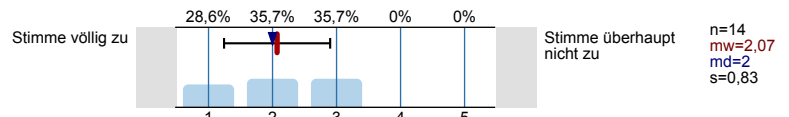
Die Gestaltung der Seminare ermöglichte mir, mich aktiv mit Fragen, Diskussionen oder Präsentationen einzubringen



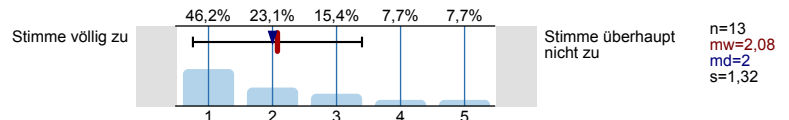
Die SeminarleiterInnen/TutorInnen haben den Lernprozeß und das methodische Arbeiten gefördert



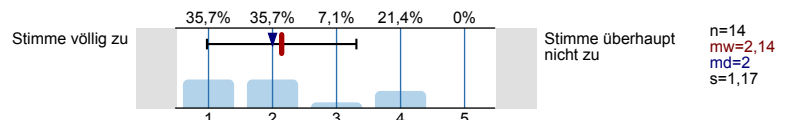
In den Seminaren konnte ich mir aktiv Wissen erarbeiten und/oder vertiefen



In den Seminaren konnte ich an bestehendes Wissen, Fähigkeiten und Fertigkeiten anknüpfen und diese vertiefen

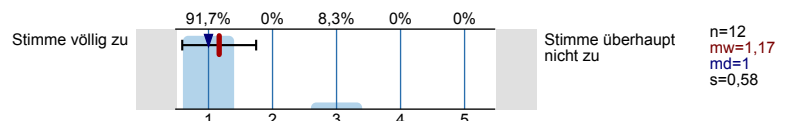


Potentielle Anwendungsmöglichkeiten der Inhalte für Wissenschaft und Praxis wurden verdeutlicht

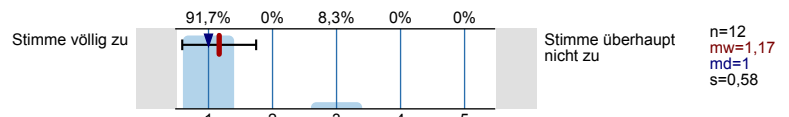


## Fairness und Gleichbehandlung

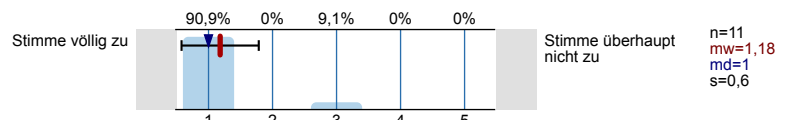
Die Lehrenden behandeln die Studierenden fair



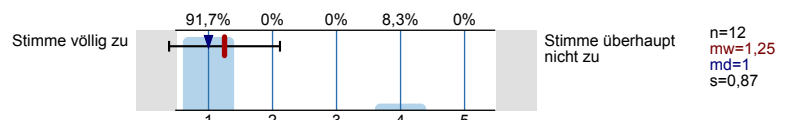
Die Lehrenden achten auf Gleichstellung von Frauen und Männern



Die Lehrenden behandeln Studierende gleich, ungeachtet ihrer ethnischen, sozialen oder religiösen Herkunft

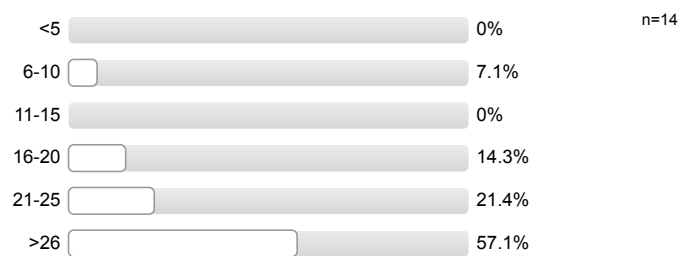


Die Inhalte der Lehrveranstaltungen sind gender gerecht aufbereitet

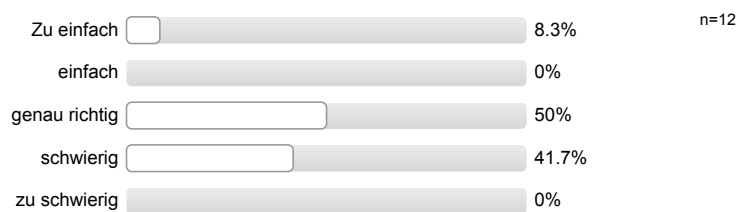


## Abschließende Fragen

Wieviele Stunden im Durchschnitt haben Sie für das Selbststudium aufgewandt? (ohne Vorlesung, Seminare, etc.)



Die Inhalte waren für mich



# Profillinie

Teilbereich: O 066 330 - Masterstudium Gesundheits- und Pflegewissenschaft

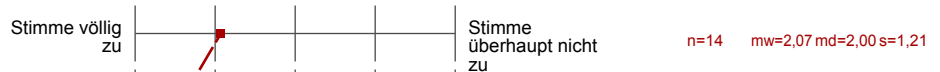
Name der/des Lehrenden:

Titel der Lehrveranstaltung: DTR - Verbreitung und Umsetzung von Forschungsergebnissen  
(Name der Umfrage)

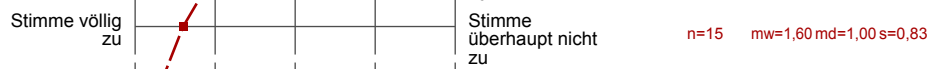
Verwendete Werte in der Profillinie: Mittelwert

## Studienkoordination

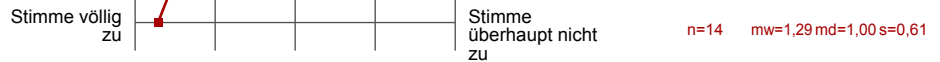
Ich wurde bei allen studienrelevanten Fragen vom Institut für Pflegewissenschaft gut beraten



Organisatorische Hinweise für die Lehrveranstaltungen in MEDOnline waren aktuell und rechtzeitig elektronisch verfügbar

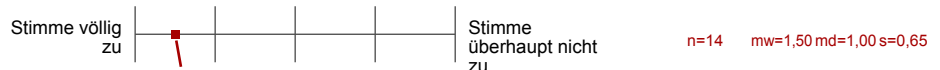


Die Performance und das Handling des VMC waren gut und bedienergerecht

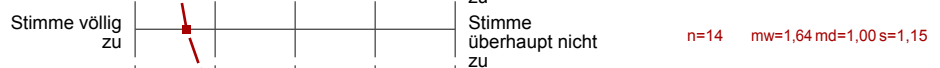


## Inhalte, Unterlagen, Neuheitswert

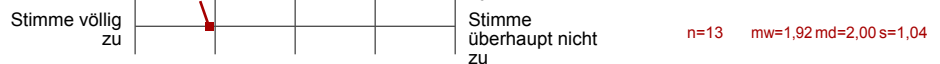
Grundsätzliche Lernempfehlungen (wie Modulbuch, Literaturangaben) waren im VMC verfügbar



Die Lehr- und Lernziele sind klar definiert

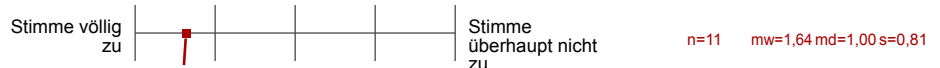


In diesem Modul habe ich viel Neues erfahren und gelernt

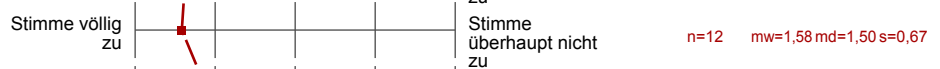


## Vorlesungen

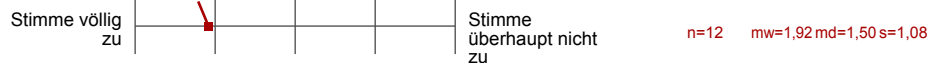
Die Vortragstechnik und Präsentation war ansprechend und verständlich



Die Vorträge haben mir einen guten Einblick in die jeweilige Thematik verschafft

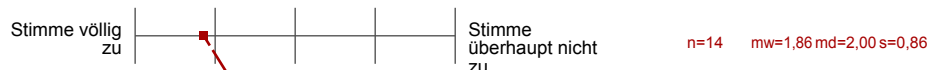


Die Inhalte waren nachvollziehbar und verständlich

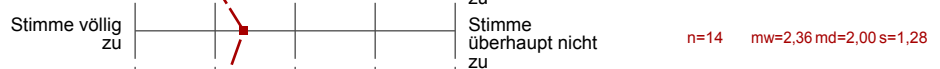


## Seminare

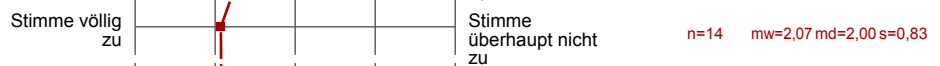
Die Gestaltung der Seminare ermöglichte mir, mich aktiv mit Fragen, Diskussionen oder Präsentationen einzubringen



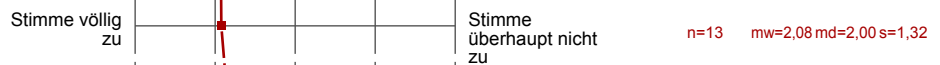
Die SeminarleiterInnen/TutorInnen haben den Lernprozess und das methodische Arbeiten gefördert



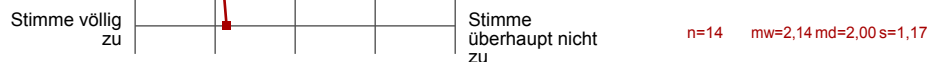
In den Seminaren konnte ich mir aktiv Wissen erarbeiten und/oder vertiefen



In den Seminaren konnte ich an bestehendes Wissen, Fähigkeiten und Fertigkeiten anknüpfen und diese vertiefen

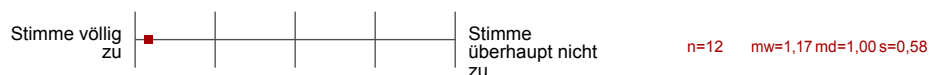





Potentielle Anwendungsmöglichkeiten der Inhalte für Wissenschaft und Praxis wurden verdeutlicht



## Fairness und Gleichbehandlung

Die Lehrenden behandeln die Studierenden fair



Die Lehrenden achten auf Gleichstellung von Frauen und Männern	Stimme völlig zu		Stimme überhaupt nicht zu	n=12	mw=1,17 md=1,00 s=0,58
Die Lehrenden behandeln Studierende gleich, ungeachtet ihrer ethnischen, sozialen oder religiösen Herkunft	Stimme völlig zu		Stimme überhaupt nicht zu	n=11	mw=1,18 md=1,00 s=0,60
Die Inhalte der Lehrveranstaltungen sind gender gerecht aufbereitet	Stimme völlig zu		Stimme überhaupt nicht zu	n=12	mw=1,25 md=1,00 s=0,87