



PZT - Hospitation  
Erfasste Fragebögen = 25

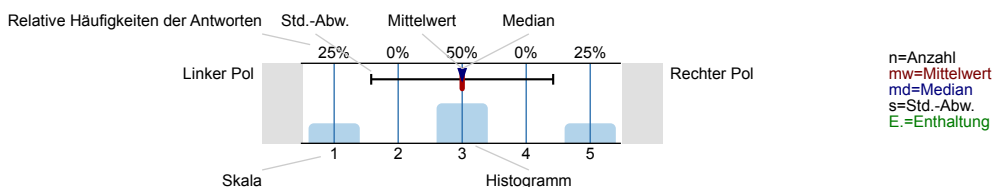
Globalwerte

|                                   |  |                   |
|-----------------------------------|--|-------------------|
| Organisation                      |  | mw=1,74<br>s=0,94 |
| Inhalte, Unterlagen, Neuheitswert |  | mw=1,9<br>s=1,15  |
| Übungen                           |  | mw=1,81<br>s=1,03 |
| Seminare                          |  | mw=1,36<br>s=0,6  |
| Fairness und Gleichbehandlung     |  | mw=1,21<br>s=0,48 |

Auswertungsteil der geschlossenen Fragen

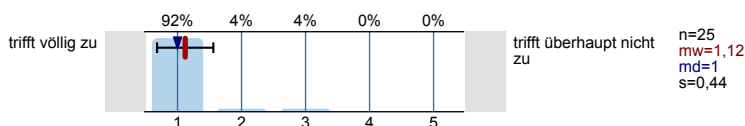
Legende

Frage text

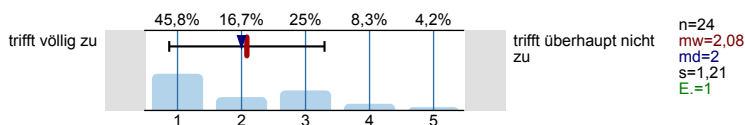


Organisation

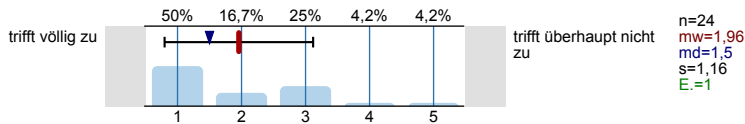
Der Stundenplan erlaubte die Teilnahme an allen Lehrveranstaltungen.



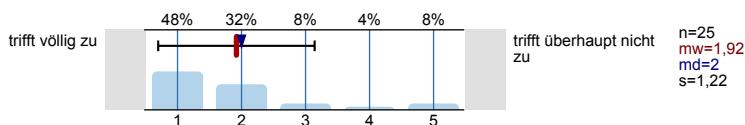
Die räumlichen Rahmenbedingungen für die Lehrveranstaltungen waren zufriedenstellend.



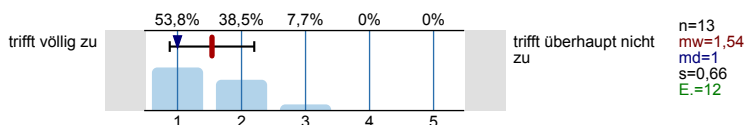
Die technische Ausstattung der Lehrmöglichkeiten war adäquat.



Organisatorische Hinweise für die Lehrveranstaltungen waren aktuell und rechtzeitig in MEDonline verfügbar.

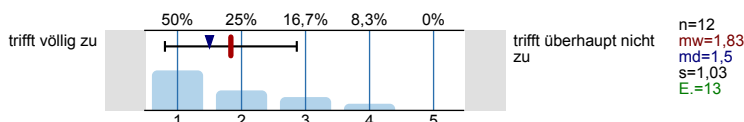


Die Performance und das Handling des VMC waren gut und bedienergerecht.

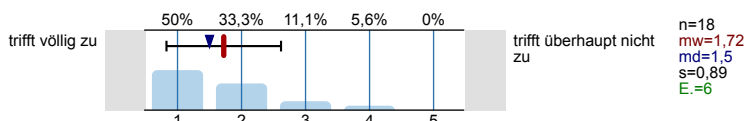


Inhalte, Unterlagen, Neuheitswert

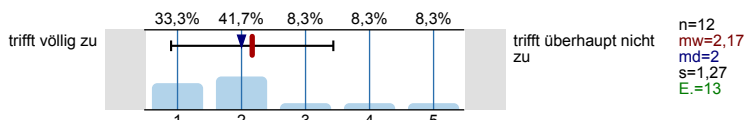
Allfällige zusätzliche Lernunterlagen sowie Hinweise auf Lernquellen waren im VMC verfügbar.



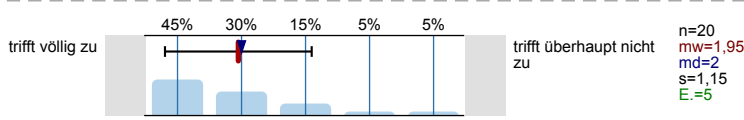
Die Lernziele sind klar definiert.



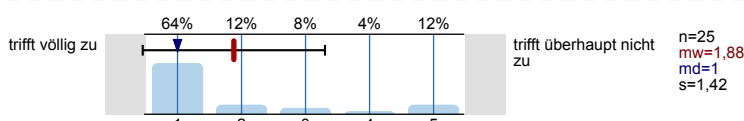
Das Quellenmaterial für das Lernen ist klar beschrieben.



Seminare und Übungen waren inhaltlich gut aufeinander abgestimmt.

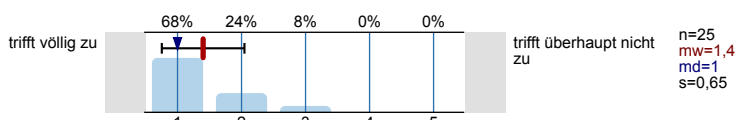


Ich habe viel Neues erfahren und gelernt.

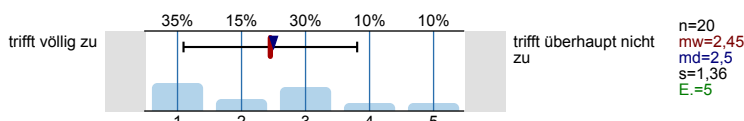


Übungen

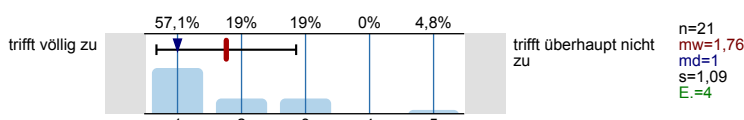
Die Betreuung durch die ÜbungsleiterInnen war gut.



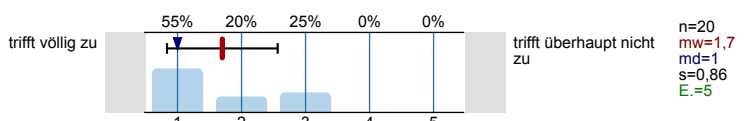
Die Praktika haben mir geholfen, theoretischen Stoff mit Versuchen zu verstehen und zu festigen.



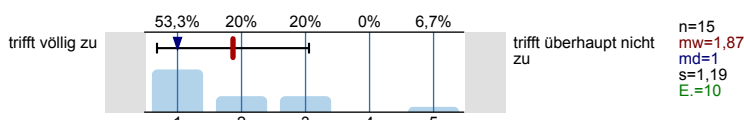
Ich wurde auf der klinischen Station gut aufgenommen und beim Lernen unterstützt.



Meine betreuenden Personen auf der Station waren an meinem Lernerfolg sehr interessiert.

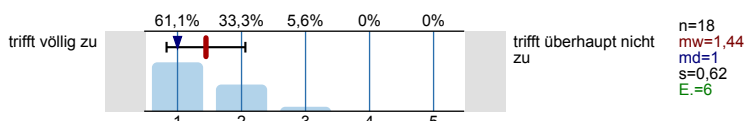


Ich wurde von meinem Tutor / meiner Tutorin optimal unterstützt.

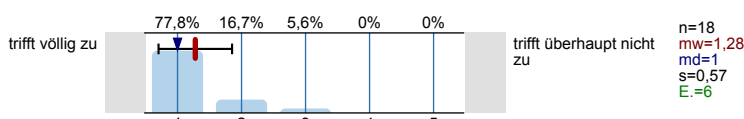


Seminare

Die Seminare ermöglichen mir, mich mit Fragen, Diskussionen oder Präsentationen einzubringen.

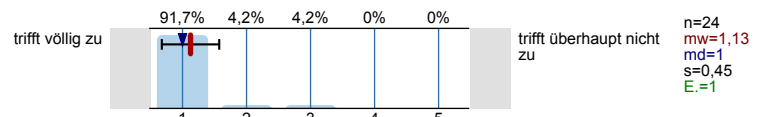


Die SeminarleiterInnen haben die LV gut moderiert.

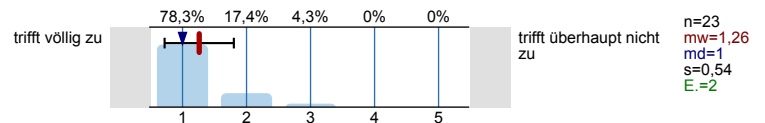


## Fairness und Gleichbehandlung

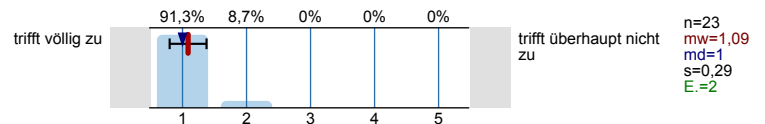
Die Lehrenden behandeln die Studierenden fair.



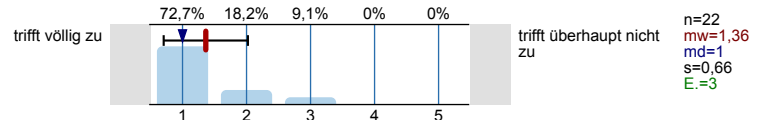
Die Lehrenden achten auf Gleichstellung von Frauen und Männern.



Die Lehrenden behandeln Studierende gleich, ungeachtet ihrer ethnischen, sozialen oder religiösen Herkunft.



Die Inhalte der Lehrveranstaltungen sind gendergerecht aufbereitet.



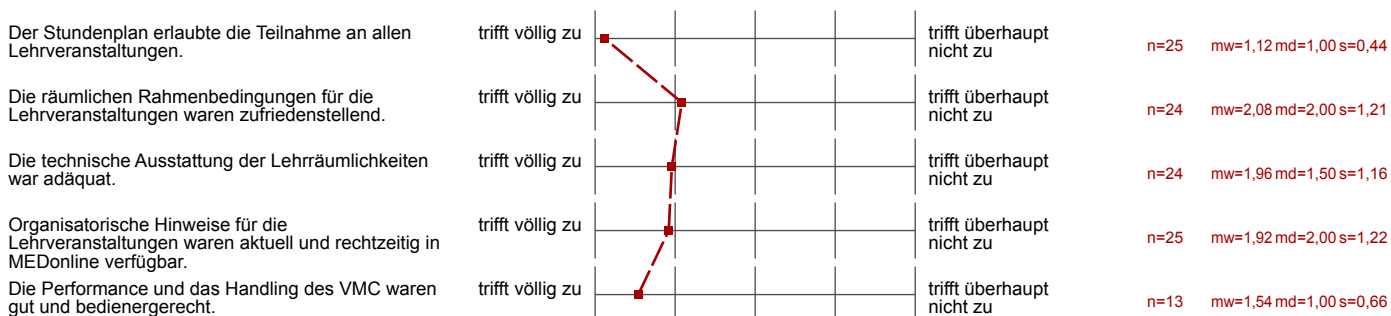
# Profillinie

Teilbereich: O 203 Zahnmedizin - Diplomstudium

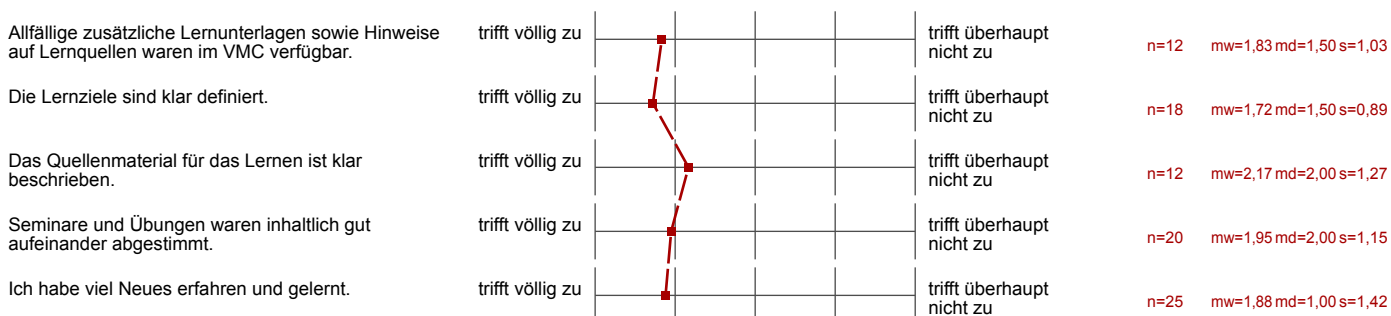
Name der/des Lehrenden:  
 Titel der Lehrveranstaltung: PZT - Hospitation  
 (Name der Umfrage)

Verwendete Werte in der Profillinie: Mittelwert

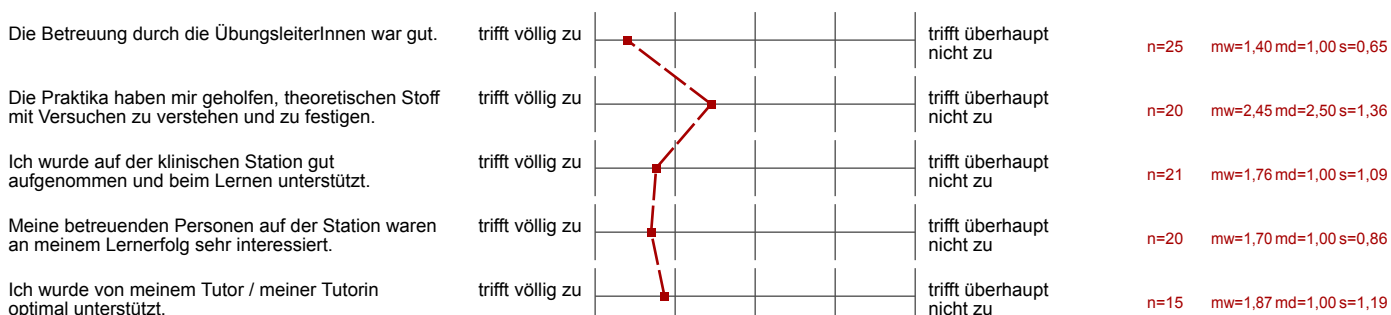
## Organisation



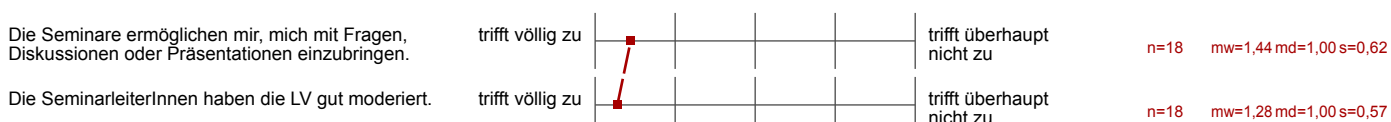
## Inhalte, Unterlagen, Neuheitswert







## Übungen



## Seminare



## Fairness und Gleichbehandlung

|   |                  |  |                           |      |                        |
|---|------------------|--|---------------------------|------|------------------------|
| Die Lehrenden behandeln die Studierenden fair.  | trifft völlig zu |  | trifft überhaupt nicht zu | n=24 | mw=1,13 md=1,00 s=0,45 |
| Die Lehrenden achten auf Gleichstellung von Frauen und Männern.   | trifft völlig zu |  | trifft überhaupt nicht zu | n=23 | mw=1,26 md=1,00 s=0,54 |
| Die Lehrenden behandeln Studierende gleich, ungeachtet ihrer ethnischen, sozialen oder religiösen Herkunft. | trifft völlig zu |  | trifft überhaupt nicht zu | n=23 | mw=1,09 md=1,00 s=0,29 |
| Die Inhalte der Lehrveranstaltungen sind gendgerecht aufbereitet.   | trifft völlig zu |  | trifft überhaupt nicht zu | n=22 | mw=1,36 md=1,00 s=0,66 |