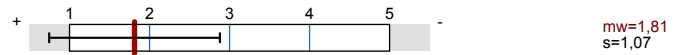




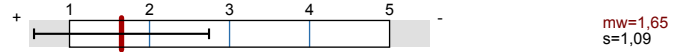
ZPM II - Naturwissenschaftliche Grundlagen
Erfasste Fragebögen = 17

Globalwerte

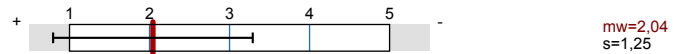
Inhalte, Unterlagen, Neuheitswert



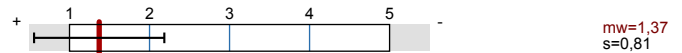
Organisation



Vorlesungen



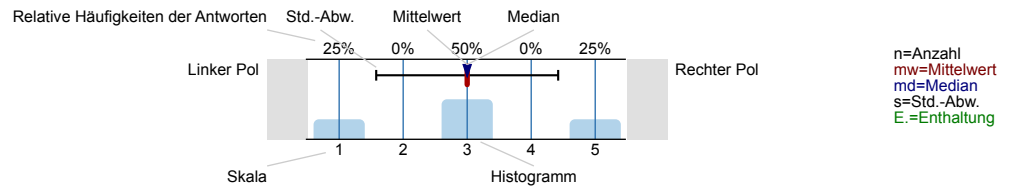
Fairness und Gleichbehandlung



Auswertungsteil der geschlossenen Fragen

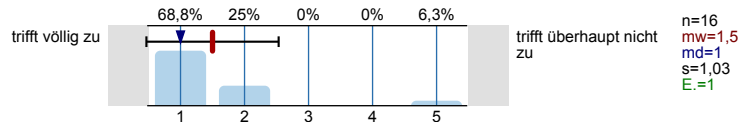
Legende

Frage

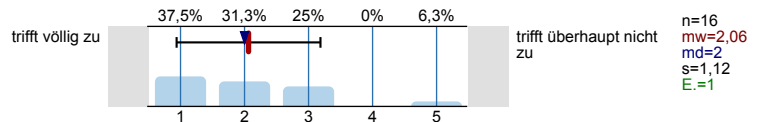


Inhalte, Unterlagen, Neuheitswert

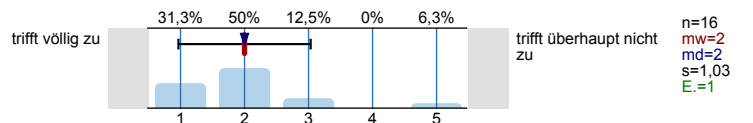
Allfällige zusätzliche Lernunterlagen sowie Hinweise auf Lernquellen waren im VMC verfügbar.



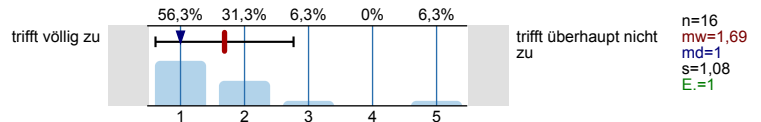
Die Lernziele sind klar definiert.



Das Quellenmaterial für das Lernen ist klar beschrieben.

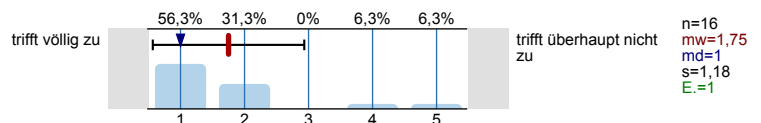


Ich habe viel Neues erfahren und gelernt.

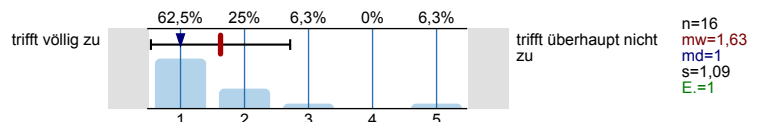


Organisation

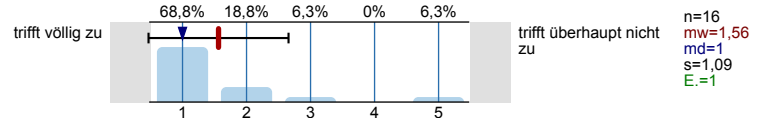
Der Stundenplan erlaubte die Teilnahme an allen Lehrveranstaltungen.



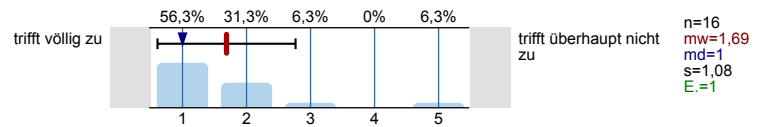
Die räumlichen Rahmenbedingungen für die Lehrveranstaltungen waren zufriedenstellend.



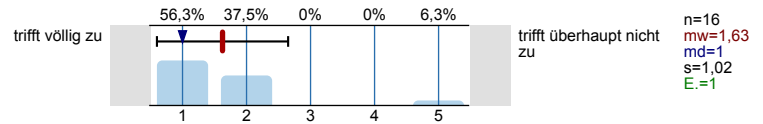
Die technische Ausstattung der Lehrräumlichkeiten war adäquat.



Organisatorische Hinweise für die Lehrveranstaltungen waren aktuell und rechtzeitig in MEDonline verfügbar.

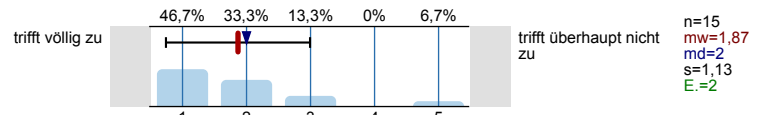


Die Performance und das Handling des VMC waren gut und bedienergerecht.

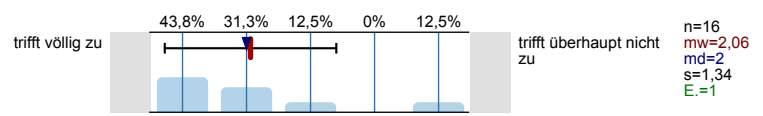


Vorlesungen

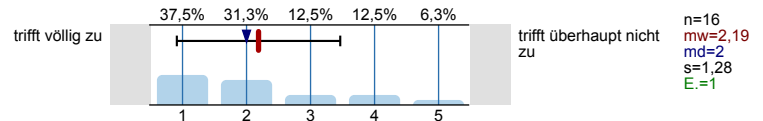
Die Vortragstechnik und Präsentation war überzeugend.



Die Vorträge haben mir Überblick verschafft.



Die Vorträge haben mich motiviert, mich mit der Materie mehr zu beschäftigen.

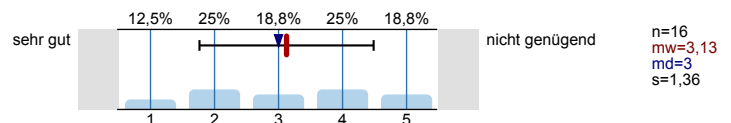


Fragen zu Physik

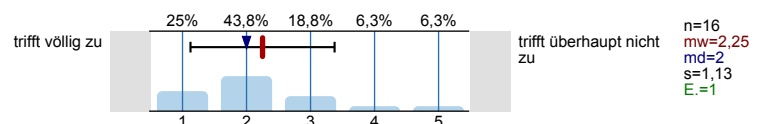
Ich habe die Physikvorlesungen zu ... % besucht.



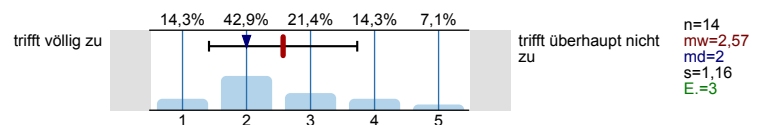
Meine Vorkenntnisse aus Physik waren



Die Physikvorlesungen des Moduls waren auf jene physikalischen Grundlagen fokussiert, welche für das Verstehen von Medizin und Medizintechnologie nützlich sind.



Ich habe durch die Vorlesung ein neues Bild über die Rolle der Physik in der Medizin gewonnen.

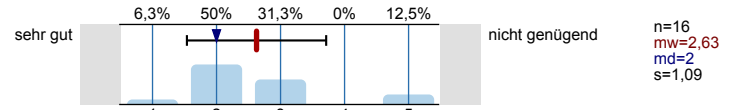


Fragen zu Chemie

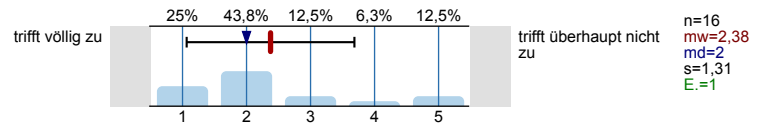
Ich habe die Chemievorlesungen zu ... % besucht.



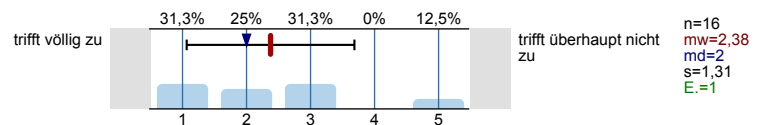
Meine Vorkenntnisse aus Chemie waren



Ein Bezug zwischen der Chemie und der Anwendung in der Medizin wird vermittelt.

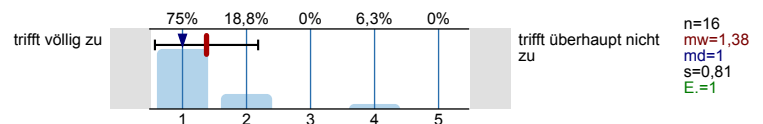


Mein Wissensstand in der Chemie ist nach dem Besuch von PM II viel höher als vorher.

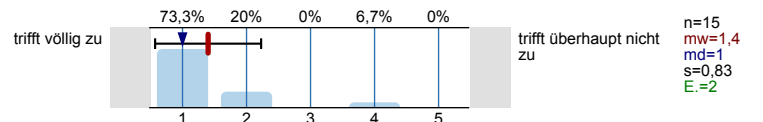


Fairness und Gleichbehandlung

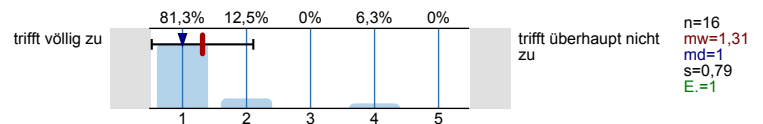
Die Lehrenden behandeln die Studierenden fair.



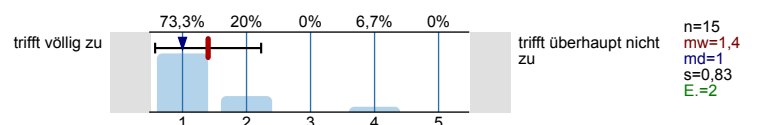
Die Lehrenden achten auf Gleichstellung von Frauen und Männern.



Die Lehrenden behandeln Studierende gleich, ungeachtet ihrer ethnischen, sozialen oder religiösen Herkunft.



Die Inhalte der Lehrveranstaltungen sind gendgerecht aufbereitet.







Profillinie






Teilbereich: O 203 Zahnmedizin - Diplomstudium
 Name der/des Lehrenden:
 Titel der Lehrveranstaltung: ZPM II - Naturwissenschaftliche Grundlagen
 (Name der Umfrage)

Verwendete Werte in der Profillinie: Mittelwert




Inhalte, Unterlagen, Neuheitswert

| | | | | |
|--|------------------|--|---------------------------|-----------------------------|
| Allfällige zusätzliche Lernunterlagen sowie Hinweise auf Lernquellen waren im VMC verfügbar. | trifft völlig zu |  | trifft überhaupt nicht zu | n=16 mw=1,50 md=1,00 s=1,03 |
| Die Lernziele sind klar definiert. | trifft völlig zu |  | trifft überhaupt nicht zu | n=16 mw=2,06 md=2,00 s=1,12 |
| Das Quellenmaterial für das Lernen ist klar beschrieben. | trifft völlig zu |  | trifft überhaupt nicht zu | n=16 mw=2,00 md=2,00 s=1,03 |
| Ich habe viel Neues erfahren und gelernt. | trifft völlig zu |  | trifft überhaupt nicht zu | n=16 mw=1,69 md=1,00 s=1,08 |




Organisation

| | | | | |
|---|------------------|--|---------------------------|-----------------------------|
| Der Stundenplan erlaubte die Teilnahme an allen Lehrveranstaltungen. | trifft völlig zu |  | trifft überhaupt nicht zu | n=16 mw=1,75 md=1,00 s=1,18 |
| Die räumlichen Rahmenbedingungen für die Lehrveranstaltungen waren zufriedenstellend. | trifft völlig zu |  | trifft überhaupt nicht zu | n=16 mw=1,63 md=1,00 s=1,09 |
| Die technische Ausstattung der Lehrmöglichkeiten war adäquat. | trifft völlig zu |  | trifft überhaupt nicht zu | n=16 mw=1,56 md=1,00 s=1,09 |
| Organisatorische Hinweise für die Lehrveranstaltungen waren aktuell und rechtzeitig in MEDonline verfügbar. | trifft völlig zu |  | trifft überhaupt nicht zu | n=16 mw=1,69 md=1,00 s=1,08 |
| Die Performance und das Handling des VMC waren gut und bedienergerecht. | trifft völlig zu |  | trifft überhaupt nicht zu | n=16 mw=1,63 md=1,00 s=1,02 |

Vorlesungen

| | | | | |
|---|------------------|--|---------------------------|-----------------------------|
| Die Vortragstechnik und Präsentation war überzeugend. | trifft völlig zu |  | trifft überhaupt nicht zu | n=15 mw=1,87 md=2,00 s=1,13 |
| Die Vorträge haben mir Überblick verschafft. | trifft völlig zu |  | trifft überhaupt nicht zu | n=16 mw=2,06 md=2,00 s=1,34 |
| Die Vorträge haben mich motiviert, mich mit der Materie mehr zu beschäftigen. | trifft völlig zu |  | trifft überhaupt nicht zu | n=16 mw=2,19 md=2,00 s=1,28 |

Fragen zu Physik

| | | | | |
|---|------------------|--|---------------------------|-----------------------------|
| Meine Vorkenntnisse aus Physik waren | sehr gut |  | nicht genügend | n=16 mw=3,13 md=3,00 s=1,36 |
| Die Physikvorlesungen des Moduls waren auf jene physikalischen Grundlagen fokussiert, welche für das Verstehen von Medizin und Medizintechnologie | trifft völlig zu |  | trifft überhaupt nicht zu | n=16 mw=2,25 md=2,00 s=1,13 |
| Ich habe durch die Vorlesung ein neues Bild über die Rolle der Physik in der Medizin gewonnen. | trifft völlig zu |  | trifft überhaupt nicht zu | n=14 mw=2,57 md=2,00 s=1,16 |

Fragen zu Chemie

| | | | | | |
|--|------------------|--|---------------------------|------|------------------------|
| Meine Vorkenntnisse aus Chemie waren | sehr gut | | nicht genügend | n=16 | mw=2,63 md=2,00 s=1,09 |
| Ein Bezug zwischen der Chemie und der Anwendung in der Medizin wird vermittelt. | trifft völlig zu | | trifft überhaupt nicht zu | n=16 | mw=2,38 md=2,00 s=1,31 |
| Mein Wissensstand in der Chemie ist nach dem Besuch von PM II viel höher als vorher. | trifft völlig zu | | trifft überhaupt nicht zu | n=16 | mw=2,38 md=2,00 s=1,31 |

Fairness und Gleichbehandlung

| | | | | | |
|---|------------------|--|---------------------------|------|------------------------|
| Die Lehrenden behandeln die Studierenden fair. | trifft völlig zu | | trifft überhaupt nicht zu | n=16 | mw=1,38 md=1,00 s=0,81 |
| Die Lehrenden achten auf Gleichstellung von Frauen und Männern. | trifft völlig zu | | trifft überhaupt nicht zu | n=15 | mw=1,40 md=1,00 s=0,83 |
| Die Lehrenden behandeln Studierende gleich, ungeachtet ihrer ethnischen, sozialen oder religiösen Herkunft. | trifft völlig zu | | trifft überhaupt nicht zu | n=16 | mw=1,31 md=1,00 s=0,79 |
| Die Inhalte der Lehrveranstaltungen sind gendergerecht aufbereitet. | trifft völlig zu | | trifft überhaupt nicht zu | n=15 | mw=1,40 md=1,00 s=0,83 |