



ZPM VIII - Pathologie
Erfasste Fragebögen = 15

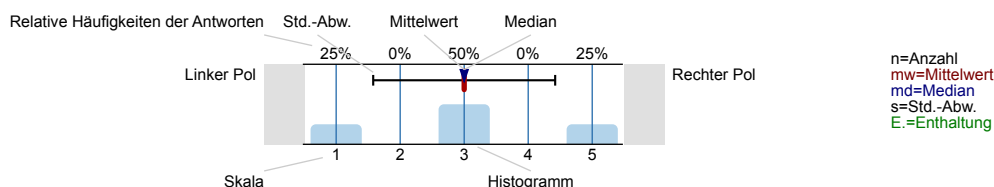
Globalwerte

Organisation		mw=1,39 s=0,94
Inhalte, Unterlagen, Neuheitswert		mw=1,95 s=1,12
Vorlesungen		mw=1,6 s=1
Fairness und Gleichbehandlung		mw=1,29 s=1,02

Auswertungsteil der geschlossenen Fragen

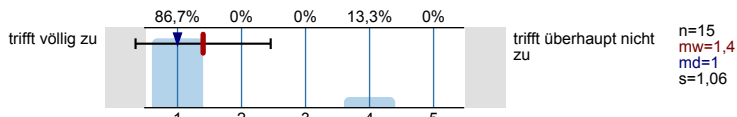
Legende

Frage

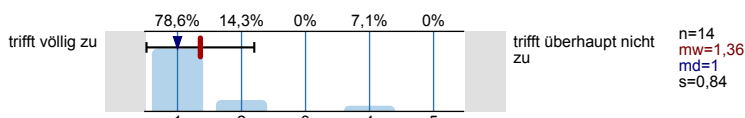


Organisation

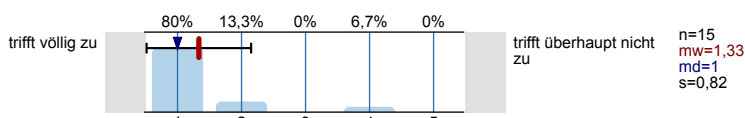
Der Stundenplan erlaubte die Teilnahme an allen Lehrveranstaltungen.



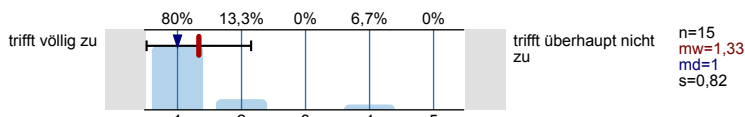
Die räumlichen Rahmenbedingungen für die Lehrveranstaltungen waren zufriedenstellend.



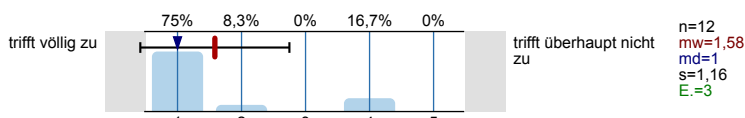
Die technische Ausstattung der Lehrmöglichkeiten war adäquat.



Organisatorische Hinweise für die Lehrveranstaltungen waren aktuell und rechtzeitig in MEDonline verfügbar.

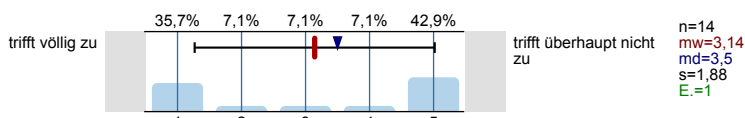


Die Performance und das Handling des VMC waren gut und bedienergerecht.

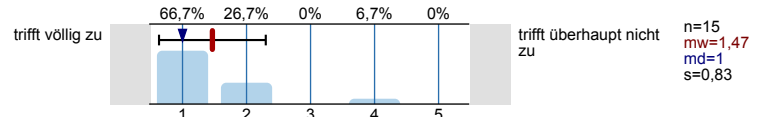


Inhalte, Unterlagen, Neuheitswert

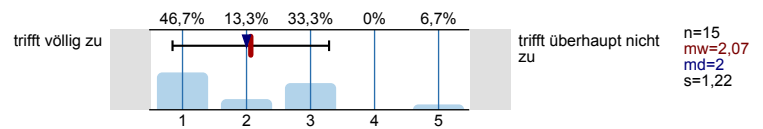
Allfällige zusätzliche Lernunterlagen sowie Hinweise auf Lernquellen waren im VMC verfügbar.



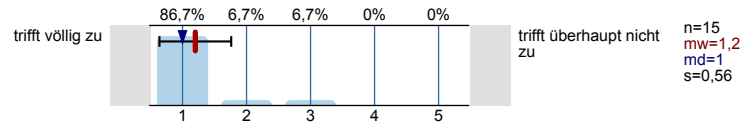
Die Lernziele sind klar definiert.



Das Quellenmaterial für das Lernen ist klar beschrieben.

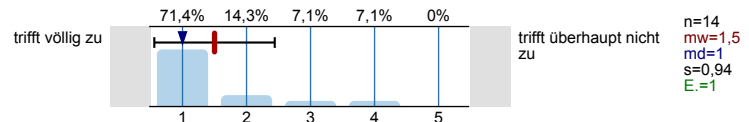


Ich habe viel Neues erfahren und gelernt.

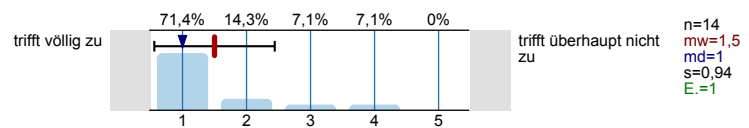


Vorlesungen

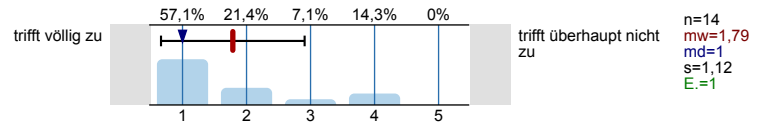
Die Vortragstechnik und Präsentation war überzeugend.



Die Vorträge haben mir Überblick verschafft.

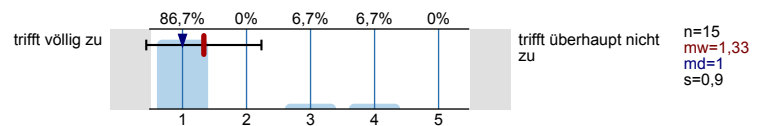


Die Vorträge haben mich motiviert, mich mit der Materie mehr zu beschäftigen.

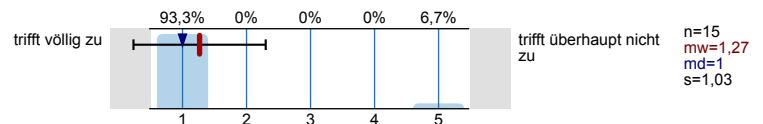


Fairness und Gleichbehandlung

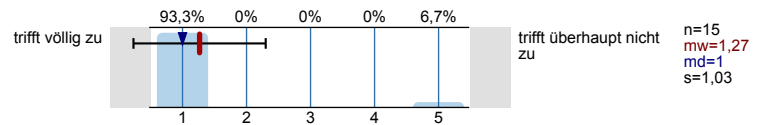
Die Lehrenden behandeln die Studierenden fair.



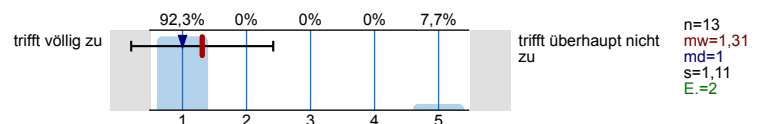
Die Lehrenden achten auf Gleichstellung von Frauen und Männern.



Die Lehrenden behandeln Studierende gleich, ungeachtet ihrer ethnischen, sozialen oder religiösen Herkunft.



Die Inhalte der Lehrveranstaltungen sind gendgerecht aufbereitet.



Profillinie

Teilbereich: O 203 Zahnmedizin - Diplomstudium

Name der/des Lehrenden:

Titel der Lehrveranstaltung: ZPM VIII - Pathologie
(Name der Umfrage)

Verwendete Werte in der Profillinie: Mittelwert

Organisation

Der Stundenplan erlaubte die Teilnahme an allen Lehrveranstaltungen.	trifft völlig zu		trifft überhaupt nicht zu	n=15	mw=1,40 md=1,00 s=1,06
Die räumlichen Rahmenbedingungen für die Lehrveranstaltungen waren zufriedenstellend.	trifft völlig zu		trifft überhaupt nicht zu	n=14	mw=1,36 md=1,00 s=0,84
Die technische Ausstattung der Lehrmöglichkeiten war adäquat.	trifft völlig zu		trifft überhaupt nicht zu	n=15	mw=1,33 md=1,00 s=0,82
Organisatorische Hinweise für die Lehrveranstaltungen waren aktuell und rechtzeitig in MEDonline verfügbar.	trifft völlig zu		trifft überhaupt nicht zu	n=15	mw=1,33 md=1,00 s=0,82
Die Performance und das Handling des VMC waren gut und bedienergerecht.	trifft völlig zu		trifft überhaupt nicht zu	n=12	mw=1,58 md=1,00 s=1,16

Inhalte, Unterlagen, Neuheitswert

Allfällige zusätzliche Lernunterlagen sowie Hinweise auf Lernquellen waren im VMC verfügbar.	trifft völlig zu		trifft überhaupt nicht zu	n=14	mw=3,14 md=3,50 s=1,88
Die Lernziele sind klar definiert.	trifft völlig zu		trifft überhaupt nicht zu	n=15	mw=1,47 md=1,00 s=0,83
Das Quellenmaterial für das Lernen ist klar beschrieben.	trifft völlig zu		trifft überhaupt nicht zu	n=15	mw=2,07 md=2,00 s=1,22
Ich habe viel Neues erfahren und gelernt.	trifft völlig zu		trifft überhaupt nicht zu	n=15	mw=1,20 md=1,00 s=0,56

Vorlesungen

Die Vortragstechnik und Präsentation war überzeugend.	trifft völlig zu		trifft überhaupt nicht zu	n=14	mw=1,50 md=1,00 s=0,94
Die Vorträge haben mir Überblick verschafft.	trifft völlig zu		trifft überhaupt nicht zu	n=14	mw=1,50 md=1,00 s=0,94
Die Vorträge haben mich motiviert, mich mit der Materie mehr zu beschäftigen.	trifft völlig zu		trifft überhaupt nicht zu	n=14	mw=1,79 md=1,00 s=1,12

Fairness und Gleichbehandlung

Die Lehrenden behandeln die Studierenden fair.	trifft völlig zu		trifft überhaupt nicht zu	n=15	mw=1,33 md=1,00 s=0,90
Die Lehrenden achten auf Gleichstellung von Frauen und Männern.	trifft völlig zu		trifft überhaupt nicht zu	n=15	mw=1,27 md=1,00 s=1,03
Die Lehrenden behandeln Studierende gleich, ungeachtet ihrer ethnischen, sozialen oder religiösen Herkunft.	trifft völlig zu		trifft überhaupt nicht zu	n=15	mw=1,27 md=1,00 s=1,03
Die Inhalte der Lehrveranstaltungen sind gendergerecht aufbereitet.	trifft völlig zu		trifft überhaupt nicht zu	n=13	mw=1,31 md=1,00 s=1,11